



MASTER LED tube Mains T5

MAS LEDtube 1200mm HE 16.5W 865 T5

MASTER, LEDtube, T5, Secteur, 1200 mm, 100-240 V, 16.5 W, 28W TL5 HE, 6500 K, 2500 lm, CRI 80, 50000 h

Le nouveau Philips Master LEDtube direct 230V T5 simplifie vos projets d'éclairage. Plus besoin de vérifier la technologie du driver. Grâce à une conception unique, le Philips MASTER LEDtube direct 230V T5 s'installe sur des luminaires qui fonctionnent sur secteur. Tellement simple à utiliser ! . Parfaitement sûr, fiable et facile à installer, le MASTER LEDtube secteur T5 de Philips constitue une alternative idéale aux tubes fluorescents standard. Il offre le meilleur rapport qualité/durée de vie, avec une consommation d'énergie et des coûts de maintenance réduits.

Données du produit

Informations générales		Variation des coordonnées trichromatiques en fonction du temps de fonctionnement	
Culot	G5	Indice de rendu de couleur (IRC)	80
Durée de vie nominale	50 000 h	LLMF à la fin de la durée de vie nominale (nom.)	70 %
Cycle d'allumage	200 000	Fonctionnement et électricité	
Lighting Technology	LEDtube	Fréquence linéaire	50 to 60 Hz
Données techniques de l'éclairage		Fréquence d'entrée	50 à 60 Hz
Code couleur	865 [CCT of 6500K]	Consommation électrique	16,5 W
Angle d'émission du faisceau (nom.)	200 degré(s)	Courant lampe (max.)	180 mA
Flux lumineux	2 500 lm	Courant lampe (min.)	70 mA
Couleur	Lumière naturelle froide	Heure de démarrage (nom.)	0,5 s
Température de couleur corrélée (nom.)	6500 K	Temps de chauffe à 60 %	0.5 s
Efficacité lumineuse (valeur nominale)	151,00 lm/W	Facteur de puissance (fraction)	0.9

MASTER LED tube Mains T5

Tension (nom.)	100-240 V
LED alternative to fluorescent lamp power	28W TL5 HE
Compatibilité des ballasts	Secteur

Température

Température maximale du boîtier (nom.)	70 °C
--	-------

Commandes et gradation

Variation de l'intensité lumineuse	Non
------------------------------------	-----

Mécanique et boîtier

Finition ampoule	Dépoli
Matériaux des lampes	Verre
Longueur du produit	1 200 mm
Forme de l'ampoule	T5
Poids net (pièce)	0,215 kg

Approbation et application

Produit à faible consommation	Oui
Marques d'homologation	Conformité à la directive RoHS Marquage CE Certificat KEMA Keur
Consommation d'énergie kWh/1000 h	17 kWh

Conforme à la directive RoHS UE	Oui
Valeur de clignotement (PstLM)	0,18
Effet stroboscopique	2,1
Plage de température ambiante	-20 °C à 45 °C

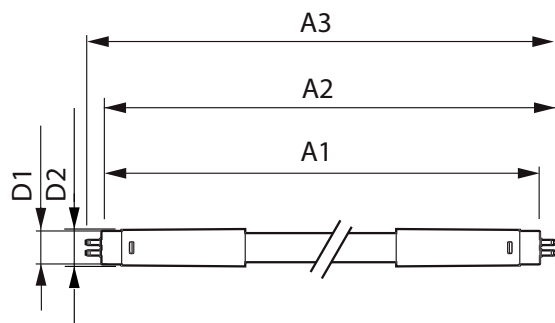
Conditions d'application

Technologie sans fil	Non applicable
----------------------	----------------

Données du produit

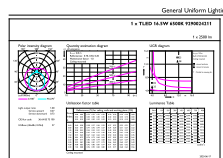
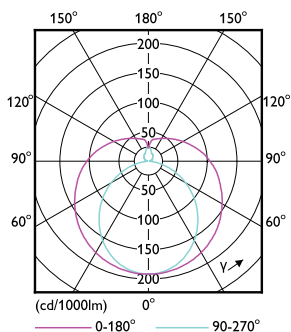
Nom du produit de la commande	MAS LEDtube 1200mm HE 16.5W 865 T5
Nom de produit complet	MAS LEDtube 1200mm HE 16.5W 865 T5
Full EOC	871869978353200
Code de commande	929002421108
Code 12NC	929002421108
Numérateur - Quantité par kit	1
Code EAN - Produit/Boîte	8718699783532
Conditionnement par carton	10
EAN/UPC - Boîte	8718699783549

Schéma dimensionnel



Product	D1	D2	A1	A2	A3
MAS LEDtube 1200mm HE 16.5W 865 T5	15,8 mm	19 mm	1 149 mm	1 156,1 mm	1 163,2 mm

Données photométriques

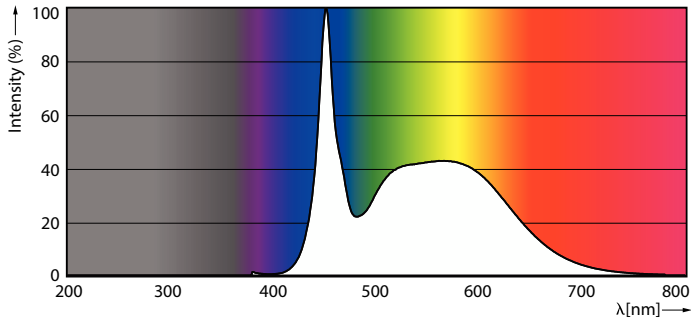


Light Distribution Diagram - MAS LEDtube 1200mm HE 16.5W 865 T5

General uniform lighting - MAS LEDtube 1200mm HE 16.5W 865 T5

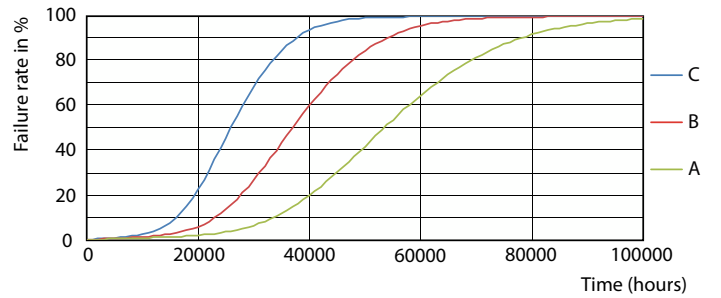
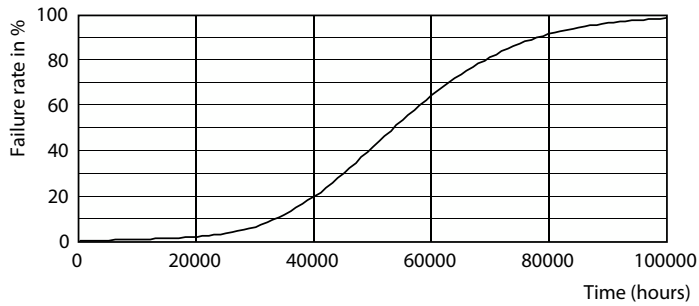
MASTER LED tube Mains T5

Données photométriques



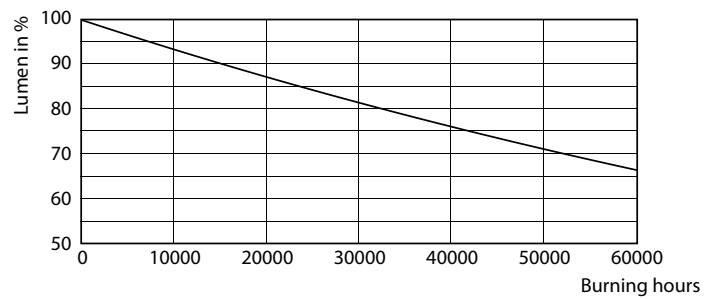
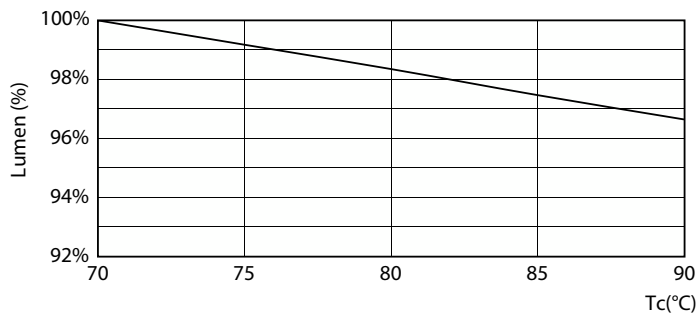
Spectral Power Distribution Colour - MAS LEDtube 1200mm HE 16.5W 865 T5

Durée de vie



Life Expectancy Diagram

FailureRate

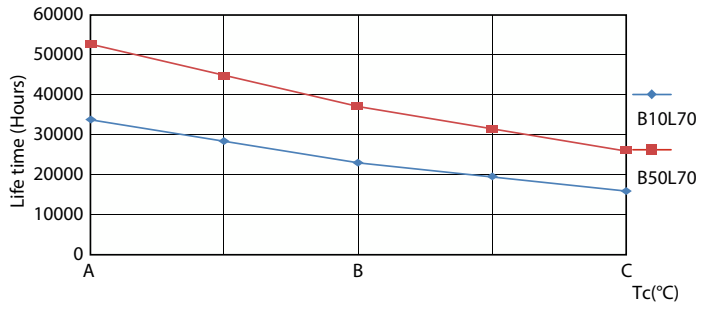


Lumen Maintenance Diagram - MAS LEDtube 1200mm HE 16.5W 865 T5

Lumen Maintenance Diagram - MAS LEDtube 1200mm HE 16.5W 865 T5

MASTER LED tube Mains T5

Durée de vie



LifetimeVsTc

