



Luz empotrable SmartBright LED DN016

DN016B LED20/CW 20W 100-240V D125 RD ND

Luz empotrable SmartBright LED DN016, 20 W, 2000 lm, 6500 K, Haz de luz ancho, Blanco

Proporciona un rendimiento sólido y confiable. Luz brillante con distribución uniforme.

Datos del producto

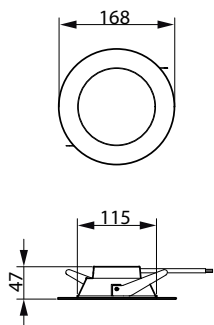
Información general		Ampliación del haz de luz de la luminaria	
Fuente de luz reemplazable	No	Ampliación del haz de luz de la luminaria	110°
Cantidad de unidades de equipos	1 unidad	Operación y aspectos eléctricos	
Controlador incluido	Sí	Voltaje de entrada	100 a 240 V
Lighting Technology	LED	Frecuencia de línea	50 or 60 Hz
Período de garantía	3 años	Frecuencia de entrada	50 o 60 Hz
Información técnica sobre la luz		Corriente de irrupción	13 A
Flujo luminoso	2,000 lm	Tiempo de irrupción	0.31 ms
Temperatura de color correlacionada (nominal)	6500 K	Consumo de energía	20 W
Eficacia lumínica (promedio) (nominal)	100 lm/W	Factor de potencia (fracción)	0.5
Índice de producción de color (IRC)	80	Conexión	Cables y guías flotantes
Color de la fuente de luz	865 luz natural fría	Cable	Cable de 0,2 m sin enchufe
Tipo óptico	Haz de luz ancho	Cantidad de productos en MCB de 16 A Tipo B)	31
		Apta para aplicaciones de alternado aleatorio	No aplica

Luz empotrable SmartBright LED DN016

Clase de protección IEC	Clase de seguridad I
Controles y atenuación	
Regulable	No
Controlador/unidad de potencia/ transformador	Unidad de fuente de alimentación (encendido/apagado)
Salida lumínica constante	No
Nivel de regulación máximo	No aplica
Mecánica y carcasa	
Material de la carcasa	Plástico
Material del reflector	-
Material óptico	Polycarbonato
Material de cubierta/lente óptico	Polycarbonato
Material de fijación	Aluminio
Color de la carcasa	Bianco
Acabado de cubierta/lente óptico	Mate
Altura total	47 mm
Diámetro total	168 mm
Código de protección de ingreso	IP20 [Protección para los dedos]
Código de protección de impacto mec.	IK03 [0,3 J]
Peso neto (pieza)	0.220 kg
Aprobación y aplicación	
Prueba de resplandor del cable	Temperatura de 650 °C, duración de 30 s
Marca de inflamabilidad	Para montaje en superficies normalmente inflamables
Cumple con el reglamento RoHS de la UE	Sí

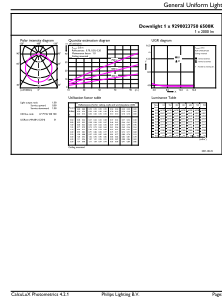
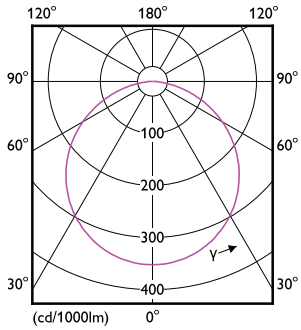
Rango de temperatura ambiente	-20 a +40 °C
Rendimiento inicial (cumple con normas IEC)	
Tolerancia del flujo luminoso	+/-10%
Cromaticidad inicial	(0.3130, 0.3370) 6SDCM
Tolerancia del consumo de energía	+/-10%
Rendimiento a lo largo del tiempo (cumple con normas IEC)	
Tasa de falla del controlador a 5000 h	0.012 %
Vida útil media L70B50	30.000 hora(s)
Información del producto	
Nombre del producto del pedido	DN016B LED20/CW 20W 100-240V D125 RD ND
Nombre del producto completo	DN016B LED20/CW 20W 100-240V D125 RD ND
Full EOC	871869975923000
Descripción de código local	DN016B LED20/CW 20W 100-240V D125 RD ND
Código del pedido	929002375012
N.º de material (12NC)	929002375012
Código local	359505
Numerador: cantidad por paquete	1
EAN/UPC: producto/caja	8718699759230
Numerador: paquetes por caja externa	12
EAN/UPC - Caja	8718699759247

Plano de dimensiones



Luz empotrable SmartBright LED DN016

Datos fotométricos



Light Distribution Diagram - DN016B LED20/CW 20W 100-240V D125 RD ND

General uniform lighting - DN016B LED20/CW 20W 100-240V D125 RD ND

