



# MASTER LED tube InstantFit HF T5



## Master LEDtube HF 1500mm HO 26W 840 T5 OE

MASTER, LEDtube, T5, HF, 1500 mm, 26 W, 49W TL5 HO, 4000 K, 3900 lm, CRI 80, 60000 h

Philips MASTER LEDtube intègre une source lumineuse LED dans un facteur de forme fluorescent traditionnel. Son design unique crée un aspect visuel parfaitement uniforme, qui ne se distingue pas des fluorescents traditionnels. Ces tubes d'éclairage T5 constituent le choix idéal pour obtenir des performances absolues et sont conçus pour résister aux conditions quotidiennes. Avec des économies inégalées grâce à une faible consommation d'énergie et une durée de vie exceptionnellement longue, ces tubes LED T5 constituent le choix idéal pour toutes les applications exigeantes.

### Données du produit

Informations générales		Température de couleur corrélée (nom.)		4000 K
Culot	G5	Efficacité lumineuse (nominale)	150 lm/W	
Durée de vie nominale	60 000 h	Cohérence des couleurs	<6	
Nombre de cycles d'allumage	50 000	Indice de rendu de couleur (IRC)	80	
Type de lampe	LEDtube	LLMF à la fin de la durée de vie nominale (nom.)	70 %	
Référence de mesure de flux	Sphere	Sécurité photobiologique selon EN 62471	RG0	
Garantie	5 ans			
Données techniques de l'éclairage		Fonctionnement et électricité		
Code couleur	840 [CCT of 4000K]	Fréquence linéaire	20K to 140K Hz	
Angle du faisceau (nom.)	200 degré(s)	Fréquence d'entrée	20 K à 140 K Hz	
Flux lumineux	3 900 lm	Consommation électrique	26 W	
Désignation de la couleur	Blanc froid (CW)	Courant lampe (max.)	420 mA	
		Courant lampe (min.)	150 mA	

## MASTER LED tube InstantFit HF T5

Heure de démarrage (nom.)	0,5 s
Temps de chauffe à 60 %	0.5 s
Facteur de puissance (fraction)	0.92
Tension (nom.)	60-120 V
Alternative LED puissance d'une lampe fluorescente	49W TL5 HO
Courant d'appel sur secteur	-
Nb lampe maxi sur disjoncteur type B 10A – Secteur	-
Nb lampe maxi sur MCB B type 10A – Ballast EM sans condensateur de compensation.	-
Nb lampe maxi sur MCB B type 10A – Ballast EM avec condensateur de compensation.	-
Nb lampe maxi sur disjoncteur type B 16A – Secteur	-
Nb lampe maxi sur MCB B type 16A – Ballast EM sans condensateur de compensation.	-
Nb lampe maxi sur MCB B type 16A – Ballast EM avec condensateur de compensation.	-
Compatibilité des ballasts	HF

### Température

Température maximale du produit (nom.)	50 °C
--	-------

### Commandes et gradation

Variation de l'intensité lumineuse	Oui – Vérifier la compatibilité du ballast
------------------------------------	--

### Mécanique et boîtier

Finition ampoule	Dépoli
Matériaux des lampes	Verre
Longueur du produit	1 500 mm

Forme de la lampe	T5
Poids net (pièce)	0,196 kg

### Approbation et application

Classe d'efficacité énergétique	D
Produit à faible consommation	Oui
Homologation	Conformité à la directive RoHS Certificat KEMA Keur
Consommation d'énergie kWh/1 000 h	26 kWh
Numéro d'enregistrement EPREL	1384144
Marquage CE	Oui
Conforme à RoHS	Oui
Gamme de températures ambiantes	-20 °C à 45 °C

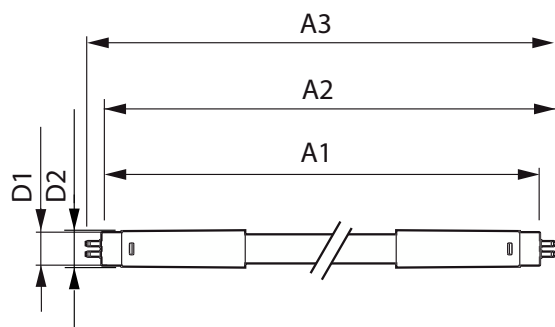
### Conditions d'application

Technologie sans fil	Non applicable
----------------------	----------------

### Données du produit

Nom du produit de la commande	MAS LEDtube HF 1500mm HO 26W 840 T5 OE
Nom de produit complet	Master LEDtube HF 1500mm HO 26W 840 T5 OE
Code EOC	871869974959000
Code de commande	74959000
Code 12NC	929002352402
Numérateur - Quantité par kit	1
Code EAN – Produit/Boîte	8718699749590
Conditionnement par carton	10
Codes EAN/UPC – Boîte	8718699749606

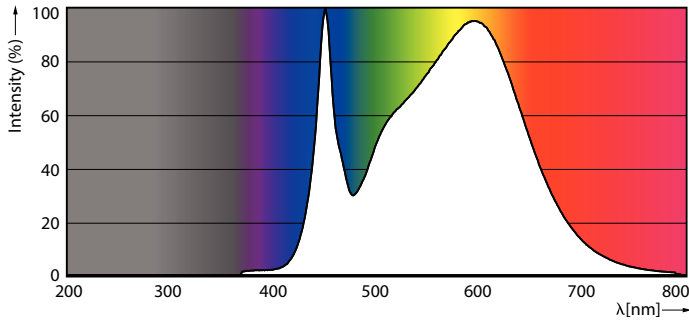
## Schéma dimensionnel



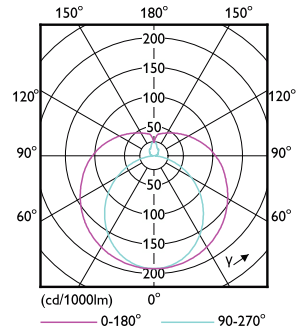
Product	D1	D2	A1	A2	A3
MAS LEDtube HF 1500mm HO 26W 840 T5 OE	15,5 mm	19 mm	1 449 mm	1 456 mm	1 463 mm

# MASTER LED tube InstantFit HF T5

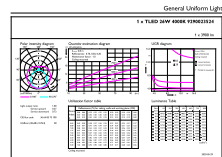
## Données photométriques



Spectral Power Distribution Colour - MAS LEDtube HF 1500mm HO 26W 840 T5 OE



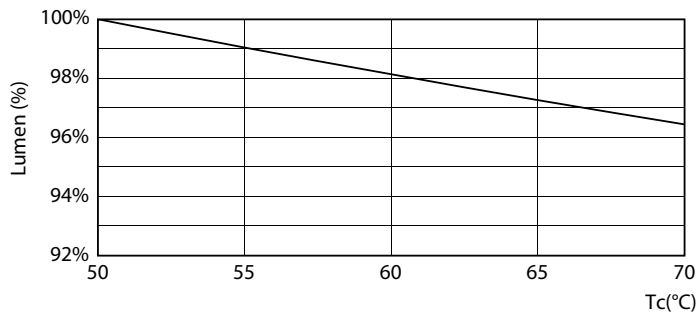
Light Distribution Diagram - MAS LEDtube HF 1500mm HO 26W 840 T5 OE



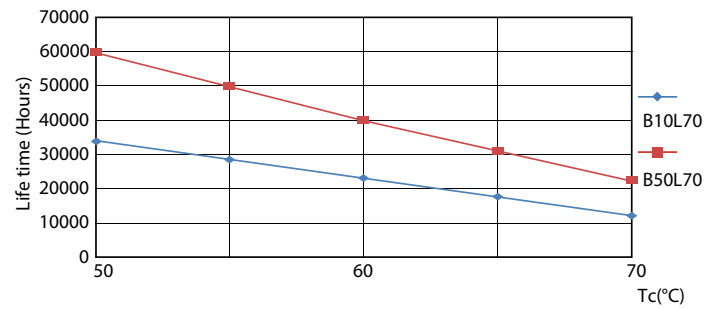
Document Paramètres LX Page 1/1

General uniform lighting - MAS LEDtube HF 1500mm HO 26W 840 T5 OE

## Durée de vie



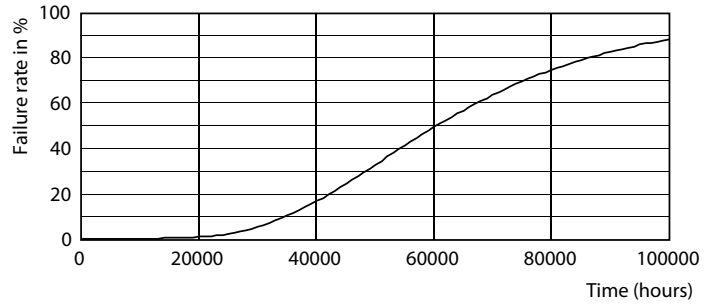
Lumen Maintenance Diagram - MAS LEDtube HF 1500mm HO 26W 840 T5 OE



LEDtube 60K 5070 LifetimeVsTc-LED

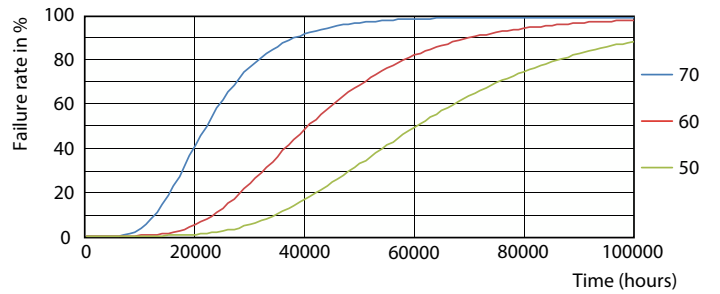
# MASTER LED tube InstantFit HF T5

## Durée de vie



Lumen Maintenance Diagram - MAS LEDtube HF 1500mm HO 26W 840 T5 OE

Life Expectancy Diagram



LEDtube 60K 5070 FailureRate-LED

