



# MASTER LED tube InstantFit HF T5

## MAS LEDtube HF 1200mm HO 26W 865 T5 OE

MASTER, LEDtube, T5, HF, 1200 mm, 26 W, 54W TL5 HO, 6500 K, 3900 lm, CRI 80, 60000 hora(s)

MASTER, LEDtube, T5, HF, 1200 mm, 26 W, LED alternative to 54W TL5 HO, 6500 K, 3900 lm, CRI 80, 60000 hora(s), 150 lm/W, EEL D, G5, Cristal, 1200 mm, RGO, SDCM 6, PF 0.92, IP20

### Datos del producto

Información general	
Tapa-base	G5
Vida útil nominal	60,000 hora(s)
Ciclo del interruptor	50,000
Lighting Technology	LEDtube
Referencia de medición de flujo	Sphere
Periodo de garantía	5 años
Información técnica sobre la luz	
Código de color	865 [CCT of 6500K]
Ángulo de haz (nominal)	200 °
Flujo luminoso	3,900 lm
Designación de color	luz natural fría
Temperatura de color correlacionada (nominal)	6500 K
Eficacia lumínica (promedio) (nominal)	150 lm/W
Consistencia de color	<6
Índice de producción de color (IRC)	80
LLMF al final de la vida útil nominal (nominal)	70 %

Photobiological safety according to EN 62471	RGO
Operación y aspectos eléctricos	
Frecuencia de línea	30K to 60K Hz
Frecuencia de entrada	De 30 K a 60 K Hz
Consumo de energía	26 W
Corriente de la lámpara (máx.)	620 mA
Corriente de la lámpara (mín.)	300 mA
Tiempo de inicio (nominal)	0.5 s
Tiempo de calentamiento de hasta un 60 % de luz	0.5 s
Factor de potencia (fracción)	0.92
Voltaje (nominal)	20-90 V
LED alternative to fluorescent lamp power	54W TL5 HO
Corriente de arranque en la red	-
N.º máx. lámparas en MCB tipo B 10 A: red	-
Número máximo de lámparas en MCB B tipo 10A -	-
Balasto EM sin condensador de compensación.	-

## MASTER LED tube InstantFit HF T5

Número máximo de lámparas en MCB B tipo10 A - - Balasto EM con condensador de compensación.	-
N.º máx. lámparas en MCB tipo B 16 A: red	-
Número máximo de lámparas en MCB B tipo16A- - Balasto EM sin condensador de compensación.	-
Número máximo de lámparas en MCB B tipo 16A - - Balasto EM con condensador de compensación.	-
Compatibilidad de balastos	HF

### Temperatura

T° estuche máxima (nominal)	50 °C
-----------------------------	-------

### Controles y atenuación

Regulable	Sí: comprobar la compatibilidad con balastos
-----------	--

### Mecánica y carcasa

Acabado de la luz	Blanco
Material del foco	Cristal
Forma del foco	T5
Peso neto (pieza)	0.160 kg

### Aprobación y aplicación

Clase de eficacia energética	D
Producto de ahorro de energía	Sí

Marcas de aprobación	Conformidad con RoHS Certificado KEMA Keur
Consumo energético kWh/1000 h	26 kWh
Número de registro de EPREL	1384142
Marca CE	Sí
Cumple con el reglamento RoHS de la UE	Sí
Rango de temperatura ambiente	-20 °C a 45 °C

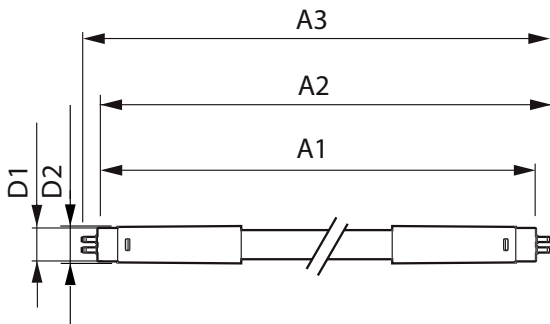
### Condiciones de aplicación

Tecnología inalámbrica	No aplica
------------------------	-----------

### Información del producto

Nombre del producto del pedido	MAS LEDtube HF 1200mm HO 26W 865 T5 OE
Nombre del producto completo	MAS LEDtube HF 1200mm HO 26W 865 T5 OE
Full EOC	871869974955200
Código del pedido	929002352202
N.º de material (12NC)	929002352202
Numerador: cantidad por paquete	1
EAN/UPC: producto/caja	8718699749552
Numerador: paquetes por caja externa	10
EAN/UPC - Caja	8718699749569

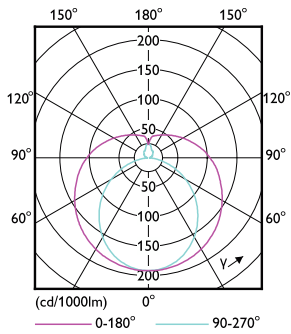
### Plano de dimensiones



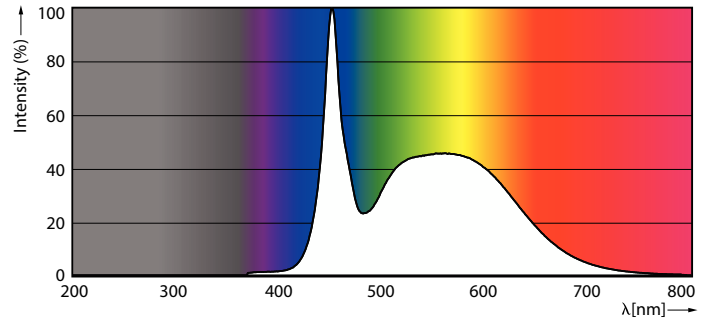
Product	D1	D2	A1	A2	A3
MAS LEDtube HF 1200mm HO 26W 865 T5 OE	15.5 mm	19 mm	1,149 mm	1,156 mm	1,163 mm

# MASTER LED tube InstantFit HF T5

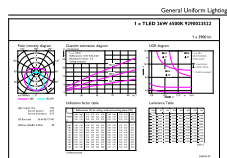
## Datos fotométricos



Light Distribution Diagram - MAS LEDtube HF 1200mm HO 26W 865 T5 OE



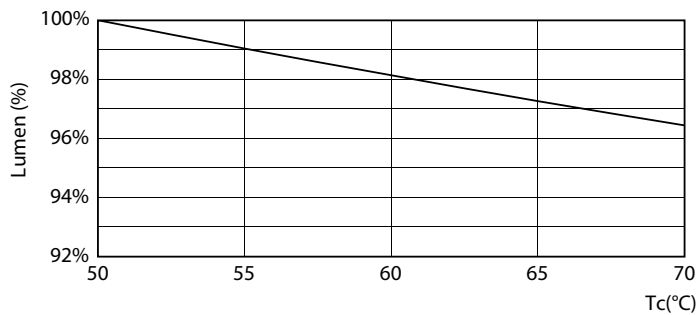
Spectral Power Distribution Colour - MAS LEDtube HF 1200mm HO 26W 865 T5 OE



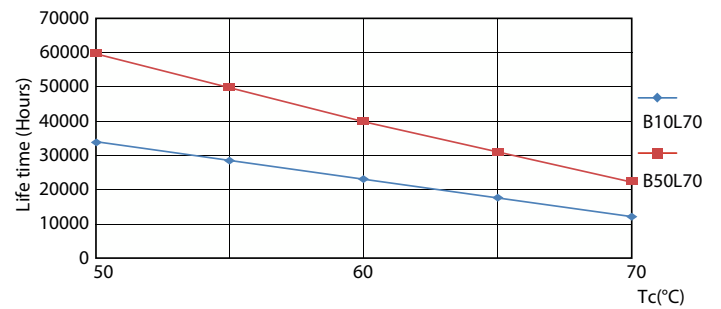
General Uniform Lighting  
T5 - TUBO LUMEN UNIFORME

General uniform lighting - MAS LEDtube HF 1200mm HO 26W 865 T5 OE

## Lifetime



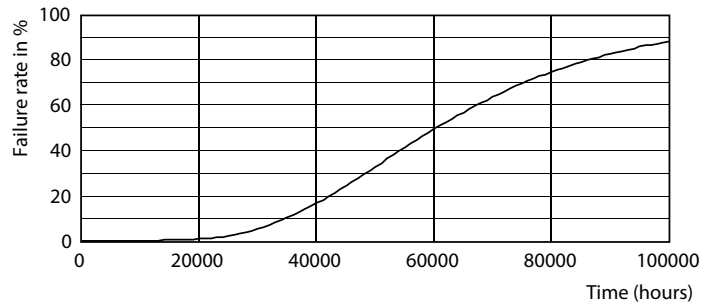
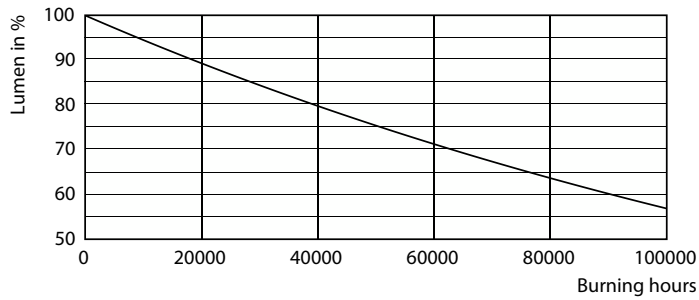
Lumen Maintenance Diagram - MAS LEDtube HF 1200mm HO 26W 865 T5 OE



LEDtube 60K 5070 LifetimeVsTc-LED

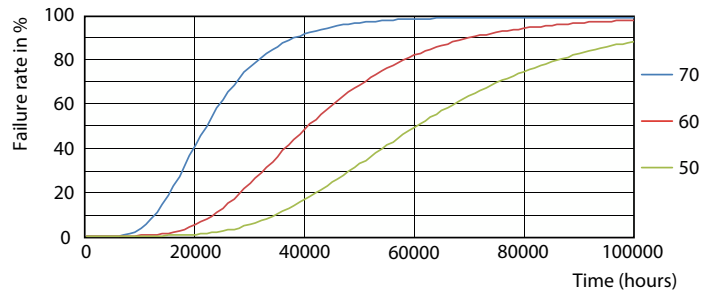
# MASTER LED tube InstantFit HF T5

## Lifetime



Lumen Maintenance Diagram - MAS LEDtube HF 1200mm HO 26W 865 T5  
OE

Life Expectancy Diagram



LEDtube 60K 5070 FailureRate-LED

