



MASTER LED-rør InstantFit HF T5



MAS LEDtube HF 1200mm HO 26W 840 T5 OE

MASTER, LEDtube, T5, HF, 1200 mm, 26 W, 54W TL5 HO, 4000 K, 3900 lm, CRI 80, 60000 time(r)

Philips MASTER LEDtube integrerer en LED-lyskilde i en tradisjonell fluorescerende formfaktor. Dens unike design skaper et perfekt ensartet visuelt utseende, som ikke kan skilles fra tradisjonelle fluorescerende. Disse T5 T5-rørene er det riktige valget for absolutt ytelse og er designet for å tåle hverdagslige forhold. Enestående besparelser takket være lavt energiforbruk og en eksepsjonelt lang levetid gjør disse T5 LED-rørene til valget for alle krevende bruksområder.

Produktdata

Generell informasjon	
Sokkelbase	G5
Nominell levetid	60 000 time(r)
Brytersyklus	50 000
Lighting Technology	LEDtube
Referanse for fluksmåling	Sphere
Garantiperiode	5 år
Teknisk belysning	
Fargekode	840 [CCT of 4000K]
Spredningsvinkel (nom.)	200 grad(er)
Lysytelse	3 900 lm
Fargebetegnelse	Kaldhvit (CW)
Korrelert fargetemperatur (nom.)	4000 K
Lysutbytte (vurdert) (Nom)	150 lm/W

Fargesamsvar	<6
Fargegjengivelsesindeks (CRI)	80
Nominell vedlikeholdsfaktor for lyskildelumen ved utgangen av nominell levetid (nom.)	70 %
Photobiological safety according to EN 62471	RG0
Drift og elektronikk	
Line Frequency	30K to 60K Hz
Inngangsfrekvens	30K til 60K Hz
Effektforbruk	26 W
lyskildestrom (maks.)	620 mA
lyskildestrom (min.)	300 mA
Starttid (nom.)	0,5 s
Tiden det tar før lyset er på 60 %	0,5 s
Effektfaktor (brøk)	0,92

MASTER LED-rør InstantFit HF T5

Spenning (nom.)	20-90 V
LED alternative to fluorescent lamp power	54W TL5 HO
Startstrøm ved nettstrøm	-
Maks. ant. lyskilder på MCB B type 10 A – nettstrøm	-
Maks. lampe nr. på MCB B type 10A – EM ballast uten kompensasjonskondensator.	-
Maks. lampe nr. på MCB B type 10A – EM-forkobling med kompensasjonskondensator.	-
Maks. ant. lyskilder på MCB B type 16 A – nettstrøm	-
Maks. lampe nr. på MCB B type 16A – EM ballast uten kompensasjonskondensator.	-
Maks. lampe nr. på MCB B type 16A – EM ballast med kompensasjonskondensator.	-
Forkoblingskompatibilitet	HF

Temperatur

Maksimal temperatur for innfatningen (nom.)	50 °C
---	-------

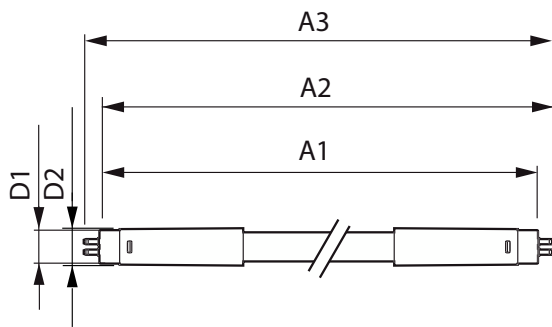
Kontroller og dimming

Kan dimmes	Ja – kontroller forkoblingskompatibilitet
------------	---

Mekanikk og innfatning

Lyspæreoverflate	Matt
Lyspæremateriale	Glass
Produktlengde	1 200 mm
Lyspæreform	T5

Målskisse



Nettvekt (stykk)	0,160 kg
------------------	----------

Godkjenning og bruksområde

Energieffektivitet, klasse	D
Energisparingsprodukt	Ja
Godkjenningsmerker	I samsvar med RoHS KEMA-Keur-sertifikat
Energiforbruk kWh/1000 t	26 kWh
EPREL-registreringsnummeret er:	1384141
CE-merke	Ja
I samsvar med EU RoHS	Ja
For omgivelsestemperaturer mellom	-20 °C til 45 °C

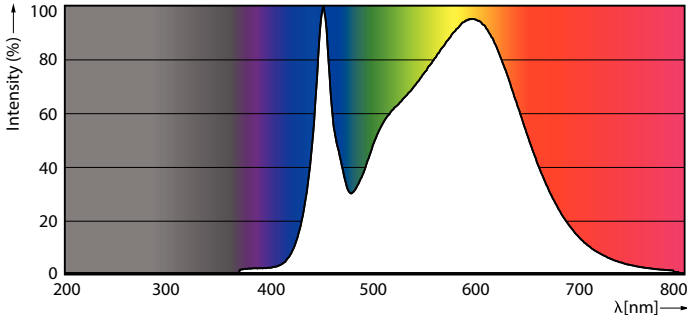
Produktdata

Produktnavn for bestilling	MAS LEDtube HF 1200mm HO 26W 840 T5 OE
Fullstendig produktnavn	MAS LEDtube HF 1200mm HO 26W 840 T5 OE
Full EOC	871869974953800
Lokal kodebeskrivelse	3851219
Bestillingskode	929002352102
Materialenr. (12NC)	929002352102
Lokal bestillingskode	3851219
Antall – per pakke	1
EAN/UPC – produkt/boks	8718699749538
SAP-teller – pakker per utvendige	10
EAN/UPC – boks	8718699749545

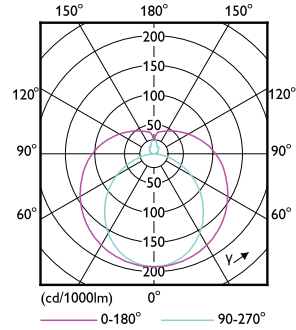
Product	D1	D2	A1	A2	A3
MAS LEDtube HF 1200mm HO 26W 840 T5 OE	15,5 mm	19 mm	1 149 mm	1 156 mm	1 163 mm

MASTER LED-rør InstantFit HF T5

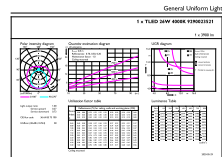
Fotometriske data



Spectral Power Distribution Colour - MAS LEDtube HF 1200mm HO 26W 840 T5 OE

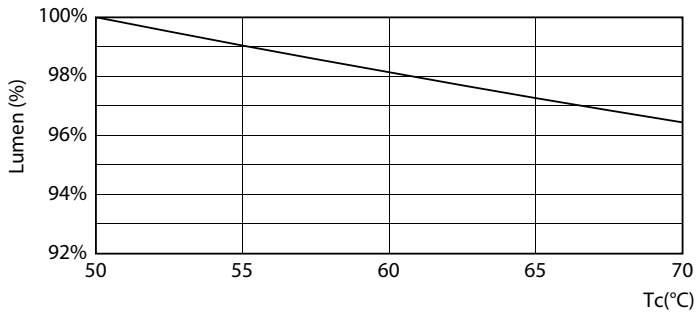


Light Distribution Diagram - MAS LEDtube HF 1200mm HO 26W 840 T5 OE

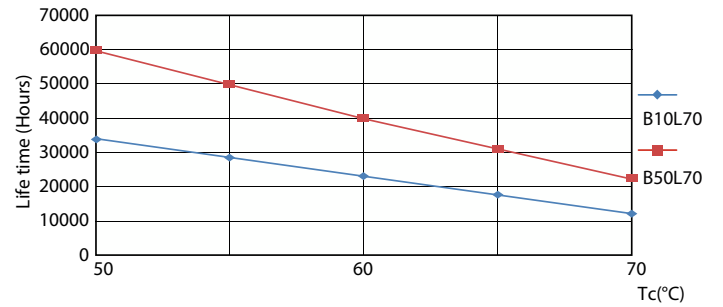


General uniform lighting - MAS LEDtube HF 1200mm HO 26W 840 T5 OE

Levetid



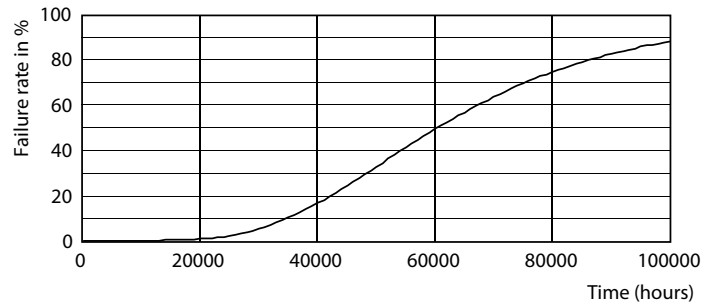
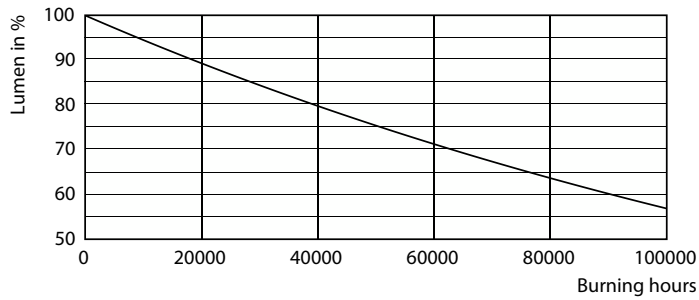
Lumen Maintenance Diagram - MAS LEDtube HF 1200mm HO 26W 840 T5 OE



LEDtube 60K 5070 LifetimeVsTc-LED

MASTER LED-rør InstantFit HF T5

Levetid



Lumen Maintenance Diagram - MAS LEDtube HF 1200mm HO 26W 840 T5 OE

Life Expectancy Diagram



LEDtube 60K 5070 FailureRate-LED

