



MASTER LEDtube InstantFit HF T5



Master LEDtube HF 1200mm HO 26W 840 T5 OE

MASTER, LEDtube, T5, HF, 1200 mm, 26 W, 54W TL5 HO, 4000 K, 3900 lm, CRI 80, 60000 h

Řada Philips MASTER LEDtube integruje LED světelný zdroj do tělesa tradičních zářivek. Jedinečný design vytváří dokonale jednotný vizuální vzhled, který nelze odlišit od tradičních zářivek. Tyto osvětlovací trubice T5 představují správnou volbu pro absolutní výkon a jsou navrženy tak, aby obstály v podmínkách každodenního použití. Díky bezkonkurenčním úsporám, kterých je dosaženo nízkou spotřebou energie a mimořádně dlouhou životností, jsou LED trubice T5 skvělou volbou pro všechny náročné aplikace.

Údaje o produktu

Obecné informace		Měrný výkon (jmen.) (nom.)	
Patice krytky	G5		150 lm/W
Nominální životnost	60 000 h	Konzistence barev	<6
Cyklus zapnutí	50 000	Index podání barev (CRI)	80
Lighting Technology	LEDtube	Světelný tok na konci jmenovité životnosti (jmen.)	70 %
Referenční měření toku	Sphere	Photobiological safety according to EN 62471	RG0
Záruční lhůta	5 let	Provozní a elektrické	
Světelně technické		Frekvence sítě	30K to 60K Hz
Kód barvy	840 [CCT of 4000K]	Vstupní frekvence	30 K až 60 K Hz
Vyzařovací úhel (jmen.)	200 stupňů	Spotřeba energie	26 W
Světelný tok	3 900 lm	Proud zdroje (max.)	620 mA
Barevné konstrukce	Studená bílá (CW)	Proud zdroje (min.)	300 mA
Náhradní teplota chromatičnosti (jmen.)	4000 K	Doba spuštění (jmen.)	0,5 s
		Doba zahřívání do 60 % světla	0,5 s

MASTER LEDtube InstantFit HF T5

Účinnost (zlomek)	0.92
Napětí (jmen.)	20-90 V
LED alternative to fluorescent lamp power	54W TL5 HO
Náběhový proud v síti	-
Max. počet svítidel u MCB typu B 10 A – síť	-
Max. počet svítidel u MCB typu B 10 A – EM předřadník bez kompenzačního kondenzátoru.	-
Max. počet svítidel u MCB typu B 10 A – EM předřadník s kompenzačním kondenzátorem.	-
Max. počet svítidel u MCB typu B 16 A – síť	-
Max. počet svítidel u MCB typu B 16 A – EM předřadník bez kompenzačního kondenzátoru.	-
Max. počet svítidel u MCB typu B 16 A – EM předřadník s kompenzačním kondenzátorem.	-
Kompatibilita předřadníku	HF

Teplota okolí

Maximální teplota (jmen.)	50 °C
---------------------------	-------

Řízení a stmívání

Stmívatelné	Ano – zkontrolujte kompatibilitu s předřadníky
-------------	--

Mechanické a materiály

Povrchová úprava žárovky	Matná
Materiál světelného zdroje	Sklo
Délka výrobku	1 200 mm
Tvar žárovky	T5
Celková hmotnost (kus)	0,160 kg

Certifikace a použití

Třída energetické účinnosti	D
Výrobek šetřící energii	Ano
Certifikační značky	Splňuje požadavky směrnice RoHS Certifikát KEMA Keur
Spotřeba energie kWh/1000 h	26 kWh
Registrační číslo EPREL	1384141
Značka CE	Ano
Splňuje požadavky evropské směrnice RoHS	Ano
Rozsah okolní teploty	-20 °C až 45 °C

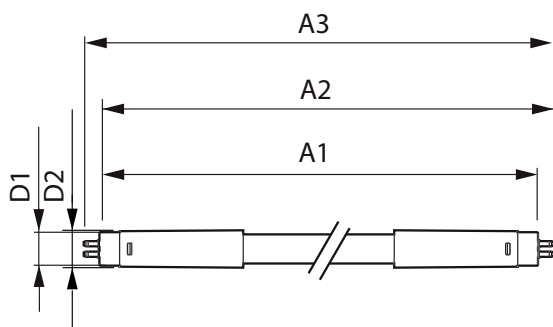
Podmínky použití

Bezdrátová technologie	Nevztahuje se
------------------------	---------------

Označení a balení

Objednávací název produktu	MAS LEDtube HF 1200mm HO 26W 840 T5 OE
Celý název výrobku	Master LEDtube HF 1200mm HO 26W 840 T5 OE
Full EOC	871869974953800
Kód objednávky	74953800
Číslo materiálu (12NC)	929002352102
Číslování – počet v balení	1
EAN/UPC – výrobek/pouzdro	8718699749538
Číslování SAP – balení v krabici	10
Pouzdro – EAN/UPC	8718699749545

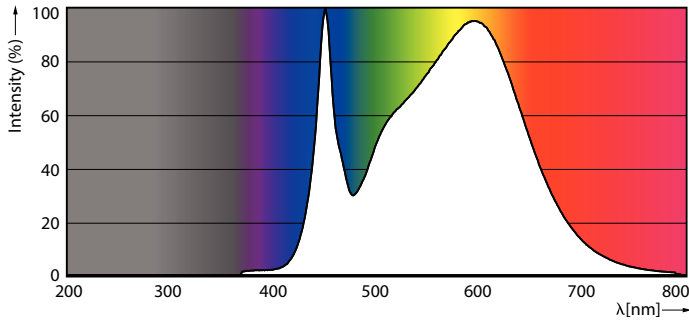
Rozměrové výkresy



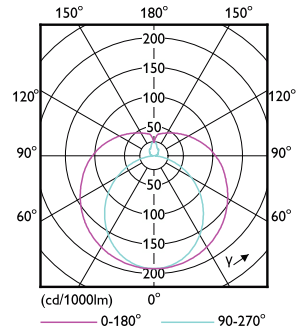
Product	D1	D2	A1	A2	A3
MAS LEDtube HF 1200mm HO 26W 840 T5 OE	15,5 mm	19 mm	1 149 mm	1 156 mm	1 163 mm

MASTER LEDtube InstantFit HF T5

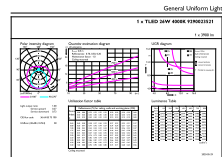
Fotometrické údaje



Spectral Power Distribution Colour - MAS LEDtube HF 1200mm HO 26W 840 T5 OE

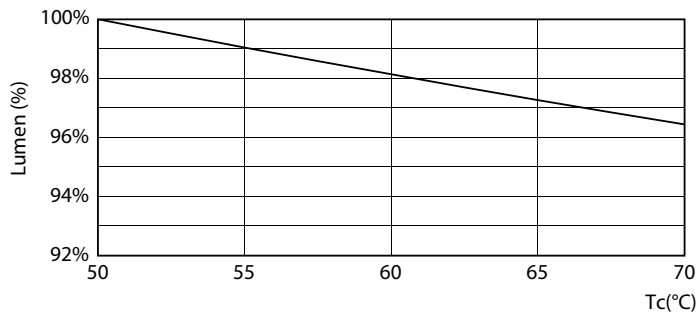


Light Distribution Diagram - MAS LEDtube HF 1200mm HO 26W 840 T5 OE

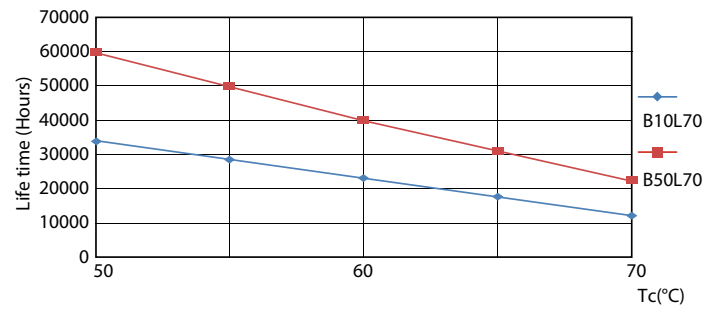


General uniform lighting - MAS LEDtube HF 1200mm HO 26W 840 T5 OE

Životnost



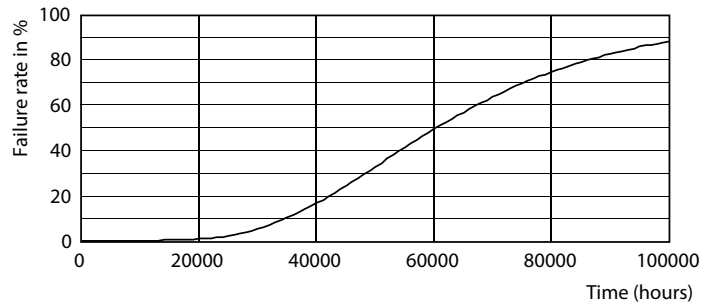
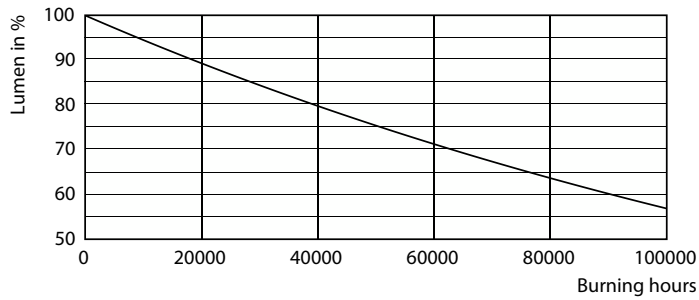
Lumen Maintenance Diagram - MAS LEDtube HF 1200mm HO 26W 840 T5 OE



LEDtube 60K 5070 LifetimeVsTc-LED

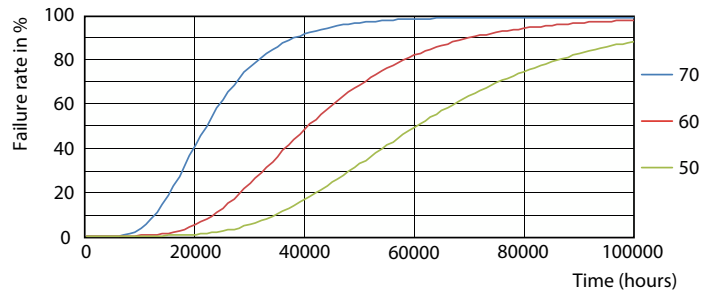
MASTER LEDtube InstantFit HF T5

Životnost



Lumen Maintenance Diagram - MAS LEDtube HF 1200mm HO 26W 840 T5 OE

Life Expectancy Diagram



LEDtube 60K 5070 FailureRate-LED

