



Tubo MASTER Value LED EM/Mains T8

MAS LEDtube VLE 1500mm HO 20.5W 840 T8

MASTER Value, LEDtube, T8, Emergencia/red eléctrica, 1500 mm, 220-240 V, 20.5 W, 58W TL-D, 4000 K, 3100 lm, CRI 80, 60000 hora(s)

MASTER Value, LEDtube, T8, Emergencia/red eléctrica, 1500 mm, 220-240 V, 20.5 W, LED alternative to 58W TL-D, 4000 K, 3100 lm, CRI 80, 60000 hora(s), 151 lm/W, EEL D, G13, Cristal, 1500 mm, RGO, SDCM 6, PF 0.9, IP20, SVM 0.4, PstLM 1

Datos del producto

Información general	
Tapa-base	G13
Vida útil nominal	60,000 hora(s)
Ciclo del interruptor	200,000
Lighting Technology	LEDtube
Referencia de medición de flujo	Sphere
Información técnica sobre la luz	
Código de color	840 [CCT of 4000K]
Ángulo de haz (nominal)	190 °
Flujo luminoso	3,100 lm
Designación de color	Blanco frío (CW)
Temperatura de color correlacionada (nominal)	4000 K
Eficacia lumínica (promedio) (nominal)	151 lm/W
Consistencia de color	<6
Índice de producción de color (IRC)	80

LLMF al final de la vida útil nominal (nominal)	70 %
Photobiological safety according to EN 62471	RGO
Operación y aspectos eléctricos	
Frecuencia de línea	50 to 60 Hz
Frecuencia de entrada	50 a 60 Hz
Consumo de energía	20.5 W
Corriente de la lámpara (máx.)	97 mA
Corriente de la lámpara (mín.)	89 mA
Tiempo de inicio (nominal)	0.5 s
Tiempo de calentamiento de hasta un 60 % de luz	0.5 s
Factor de potencia (fracción)	0.9
Voltaje (nominal)	220-240 V
LED alternative to fluorescent lamp power	58W TL-D
Corriente de arranque en la red	8.2
N.º máx. lámparas en MCB tipo B 10 A: red	75

Tubo MASTER Value LED EM/Mains T8

Número máximo de lámparas en MCB B tipo 10A -	75
Balasto EM sin condensador de compensación.	
Número máximo de lámparas en MCB B tipo 10 A -	10
Balasto EM con condensador de compensación.	
N.º máx. lámparas en MCB tipo B 16 A: red	120
Número máximo de lámparas en MCB B tipo 16A-	120
Balasto EM sin condensador de compensación.	
Número máximo de lámparas en MCB B tipo 16A -	16
Balasto EM con condensador de compensación.	
Compatibilidad de balastos	Emergencia/red eléctrica

Temperatura

T° estuche máxima (nominal)	65 °C
-----------------------------	-------

Controles y atenuación

Regulable	No
-----------	----

Mecánica y carcasa

Acabado de la luz	Blanco
Material del foco	Cristal
Forma del foco	T8
Peso neto (pieza)	0.270 kg

Aprobación y aplicación

Clase de eficacia energética	D
Producto de ahorro de energía	Sí
Marcas de aprobación	Conformidad con RoHS TUV Marcado CE Certificado KEMA Keur

Consumo energético kWh/1000 h	21 kWh
Número de registro de EPREL	1095869
Marca CE	Sí
Cumple con el reglamento RoHS de la UE	Sí
Valor de parpadeo (PstLM)	1
Valor del efecto estroboscópico (SVM)	0.4
Rango de temperatura ambiente	-20 °C a 45 °C

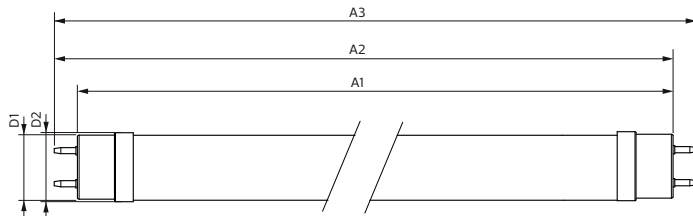
Condiciones de aplicación

Tecnología inalámbrica	No aplica
------------------------	-----------

Información del producto

Nombre del producto del pedido	MAS LEDtube VLE 1500mm HO 20.5W 840 T8
Nombre del producto completo	MAS LEDtube VLE 1500mm HO 20.5W 840 T8
Full EOC	871869964693600
Código del pedido	929002021802
N.º de material (12NC)	929002021802
Numerador: cantidad por paquete	1
EAN/UPC: producto/caja	8718699646936
Numerador: paquetes por caja externa	10
EAN/UPC - Caja	8718699646943

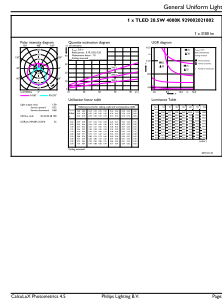
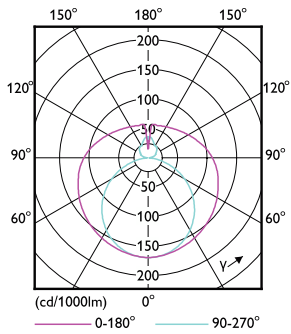
Plano de dimensiones



Product	D1	D2	A1	A2	A3
MAS LEDtube VLE 1500mm HO 20.5W 840 T8	25.8 mm	28 mm	1,498.8 mm	1,505.9 mm	1,513 mm

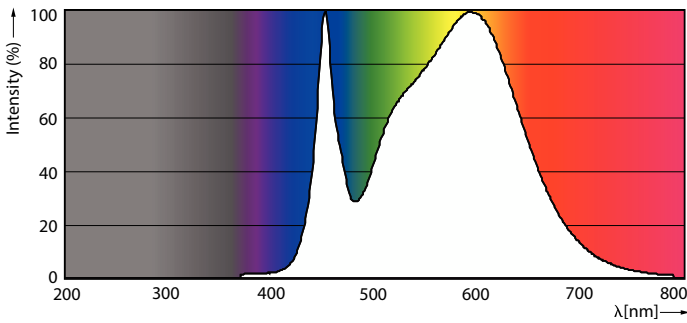
Tubo MASTER Value LED EM/Mains T8

Datos fotométricos



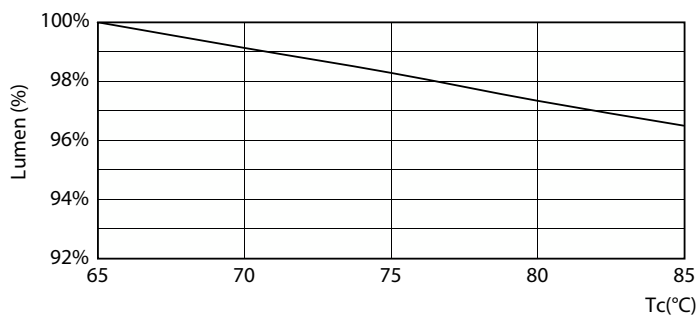
Light Distribution Diagram - MAS LEDtube VLE 1500mm HO 20.5W 840 T8

General uniform lighting - MAS LEDtube VLE 1500mm HO 20.5W 840 T8

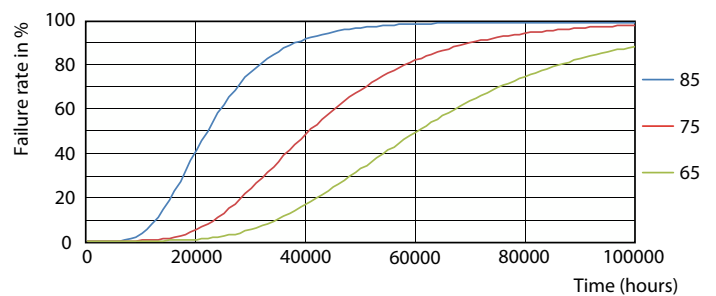


Spectral Power Distribution Colour - MAS LEDtube VLE 1500mm HO 20.5W 840 T8

Lifetime



Lumen Maintenance Diagram - MAS LEDtube VLE 1500mm HO 20.5W 840 T8



FailureRate

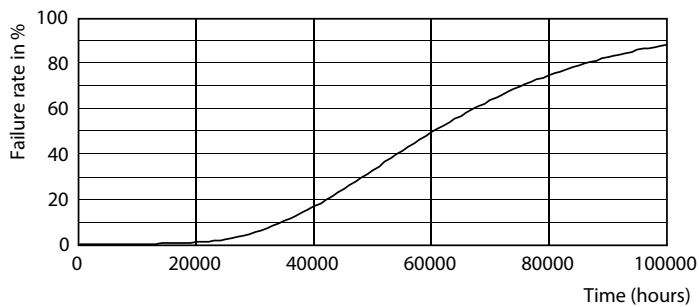
Tube MASTER Value LED EM/Mains T8

Lifetime



LifetimeVsTc

Lumen Maintenance Diagram - MAS LEDtube VLE 1500mm HO 20.5W 840 T8



Life Expectancy Diagram

