

Tubo LED MASTER Value EM/Mains T8



MASTER LEDtube VLE 1200mm HO 14W 865 T8

MASTER Value, LEDtube, T8, EM/Mains, 1200 mm, 220-240 V, 14 W, 36W TL-D, 6500 K, 2100 lm, CRI 80, 60000 ore

Una soluzione LED ad alte prestazioni, il tubo professionale MASTER Value LED è ideale per sostituire lampade fluorescenti T8 con reattore EM o installazione direttamente sulla rete. Questo prodotto fornisce un effetto di luce uniforme per l'illuminazione generale e un'efficienza energetica immediata.

Dati del prodotto

Informazioni generali	
Attacco	G13
Durata nominale	60.000 ore
Ciclo di commutazione on/off	200.000
Lighting Technology	LEDtube
Riferimento per la misurazione del flusso	Sphere

Dati tecnici di illuminazione	
Codice colore	865 [CCT of 6500K]
Angolo del fascio (Nom)	190 °
Flusso luminoso	2.100 lm
Designazione colore	Cool Daylight
Temperatura di colore correlata (Nom)	6500 K
Efficienza luminosa (specificata) (Nom)	150 lm/W
Uniformità del colore	<6
Indice di resa cromatica (CRI)	80
LLMF a fine durata vita nominale (Nom)	70 %

Photobiological safety according to EN 62471	RG0
--	-----

Funzionamento e parte elettrica	
Frequenza di linea	50 to 60 Hz
Frequenza di ingresso	Da 50 a 60 Hz
Consumo energetico	14 W
Corrente lampada (Max)	66 mA
Corrente lampada (Min)	60 mA
Tempo di avvio (Nom)	0,5 s
Tempo di riscaldamento per raggiungere il 60% del flusso luminoso	0,5 s
Fattore di potenza (frazione)	0,9
Tensione (Nom)	220-240 V
LED alternative to fluorescent lamp power	36W TL-D
Corrente di spunto di alimentazione	8
N. max lampade su MCB tipo B 10 A - Rete	90

Tubo LED MASTER Value EM/Mains T8

N. max lampade su MCB tipo B 10 A - Reattore EM	105
senza condensatore di rifasamento.	
N. max lampade su MCB tipo B 10 A - Reattore EM	15
con condensatore di rifasamento.	
N. max lampade su MCB tipo B 16 A - Rete	150
N. max lampade su MCB tipo B 16 A - Reattore EM	170
senza condensatore di rifasamento.	
N. max lampade su MCB tipo B 16 A - Reattore EM	25
con condensatore di rifasamento.	
Compatibilità del ballast	EM/Mains

Temperatura

Temp. massima involucro (Nom)	60 °C
-------------------------------	-------

Controlli e dimmerazione

Dimmerabile	No
-------------	----

Meccanica e corpo

Finitura lampadina	Smerigliata
Materiale della lampadina	Vetro
Lunghezza prodotto	1.200 mm
Forma lampadina	T8
Peso netto (Pezzo)	0,210 kg

Approvazione e applicazione

Classe di efficienza energetica	D
Prodotto per il risparmio energetico	Sì
Marchi di approvazione	Conformità RoHS TUV Marchio CE Certificato KEMA Keur

Consumo energetico kWh/1000 h	14 kWh
Numero di registrazione EPREL	1095867
Marchio CE	Sì
Conformità a RoHS EU	Sì
Valore di tremolio (PstLM)	1
Effetto stroboscopico	0,4
Intervallo temperatura ambiente	Da -20 °C a 45 °C

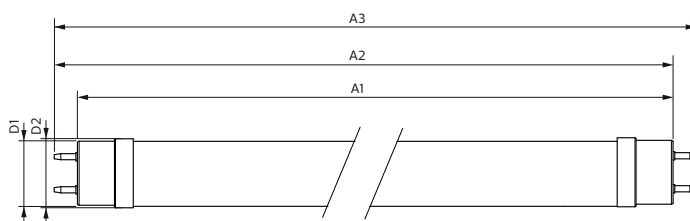
Condizioni di applicazione

Tecnologia wireless	Non applicabile
---------------------	-----------------

Dati del prodotto

Nome prodotto ordine	MAS LEDtube VLE 1200mm HO 14W 865 T8
Nome completo prodotto	MASTER LEDtube VLE 1200mm HO 14W 865 T8
Full EOC	871869964689900
Descrizione codice locale	MLTVAL36865HOG
Codice d'ordine	64689900
Codice materiale (12NC)	929002021602
Codice locale	MLTVAL36865HOG
Numeratore - Quantità per confezione	1
EAN/UPC - Prodotto/scatola	8718699646899
Numeratore - Confezioni per scatola esterna	10
EAN/UPC - Case	8718699646905

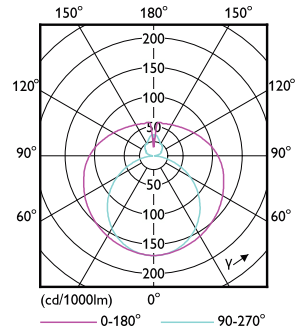
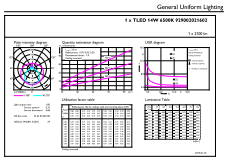
Disegno tecnico



Product	D1	D2	A1	A2	A3
MAS LEDtube VLE 1200mm HO 14W 865 T8	25,8 mm	28 mm	1.198,2 mm	1.205,3 mm	1.212,4 mm

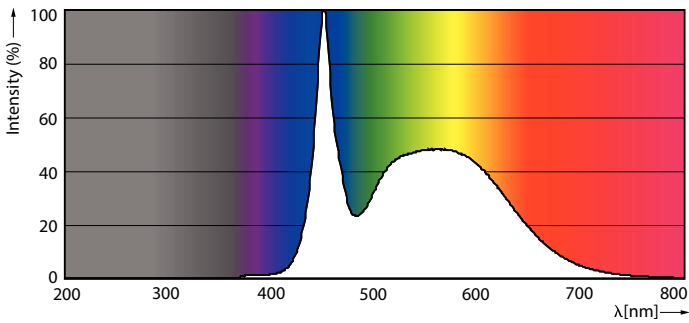
Tubo LED MASTER Value EM/Mains T8

Fotometrie



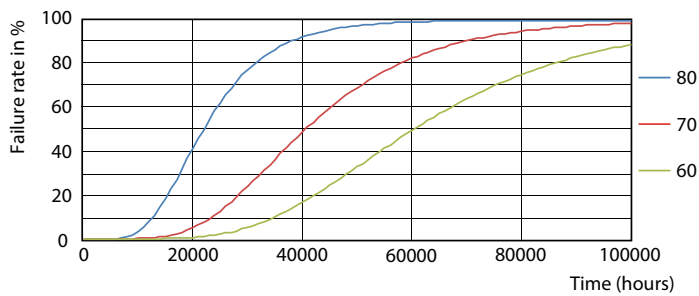
General uniform lighting - MAS LEDtube VLE 1200mm HO 14W 865 T8

Light Distribution Diagram - MAS LEDtube VLE 1200mm HO 14W 865 T8

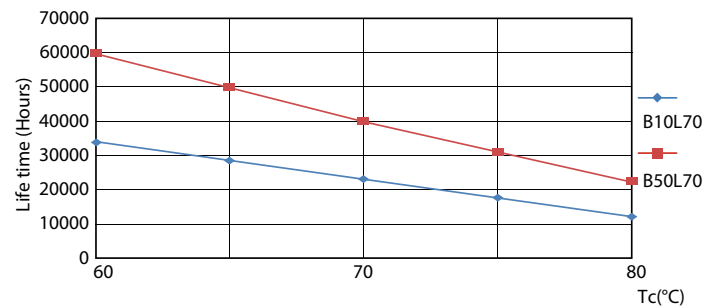


Spectral Power Distribution Colour - MAS LEDtube VLE 1200mm HO 14W 865 T8

Durata



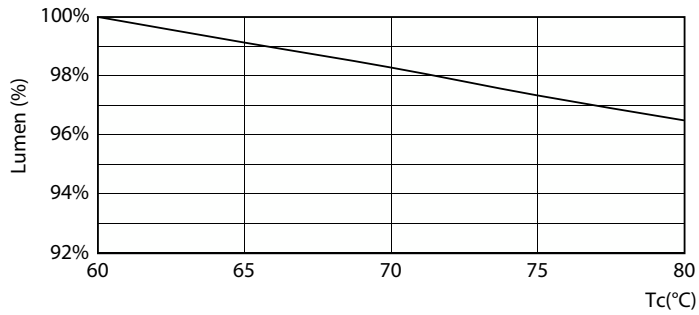
FailureRate



LifetimeVsTc

Tube LED MASTER Value EM/Mains T8

Durata



Lumen Maintenance Diagram - MAS LEDtube VLE 1200mm HO 14W 865 T8

Lumen Maintenance Diagram - MAS LEDtube VLE 1200mm HO 14W 865 T8



Life Expectancy Diagram

