

Master Value LED tube T8 KVG/VVG/ 230V



MAS LEDtube VLE 600mm HO 8W 865 T8

MASTER Value, LEDtube, T8, KVG/VVG/220-240V, 600 mm,
220-240 V, 8 W, 18W TL-D, 6500 K, 1050 lm, CRI 80, 75000
Stunde(n)

Die Philips MASTER Value LED tube KVG/VVG/230V eignen sich hervorragend als Alternative für herkömmliche T8- Leuchtstofflampen am KVG/VVG oder an Netzspannung und ermöglichen erhebliche Energieeinsparungen. In 1200mm und 1500mm mit All-in Multi-Lumenfunktion: zwei unterschiedliche Lichtstromklassen in einer Röhre, schaltbar an der Endkappe der Röhre. Damit haben Sie in jedem Projekt die richtige Ausführung dabei.

Master Value LED tube T8 KVG/VVG/230V

Hinweise

- Lampe ist in trockenen Umgebungen einzusetzen und nur in Verbindung mit einer für den Anwendungsbereich zugelassenen Leuchte zu betreiben
- Beim Wechsel auf LED tube muss überprüft werden, ob die in den Vorschriften geforderten Beleuchtungsstärken eingehalten werden. Wir weisen darauf hin, dass die Gesamtenergieeffizienz und Lichtverteilung einer Anlage von der Bauart der Anlage bestimmt werden
- Ein LED tube Ersatz-Starter ist jeweils in der Handelsverpackung der KVG/VVG Versionen enthalten
- LED tube für KVG/VVG können auch an 230V betrieben werden
- Die MASTER Value LED tubes sind nicht dimmbar
- Installationshinweise, abrufbar unter www.philips.de/LEDtube, sind zu beachten
- KVG/VVG Version ausschließlich für Betrieb am konventionellen Vorschaltgerät oder 230V geeignet
- Nicht für Gleichspannung und/ oder elektronische Schalter geeignet
- Nicht für Tandemschaltung geeignet
- Wir empfehlen den Betrieb ohne Kompensationskondensator. Der Betrieb am Kompensationskondensator führt zu einer Verringerung des Leistungsfaktors und damit zu einer erhöhten Blindleistung. Außerdem wird die Anzahl der LEDtubes verringert, die an einem Sicherungsautomaten betrieben werden kann.

Produkt Daten

Allgemeine Informationen		LED-Alternative zu Leuchtstofflampenleistung	18W TL-D
Sockel	G13	Einschaltstrom am Netz	4.5
Nennlebensdauer	75.000 Stunde(n)	Max. Lampenanzahl für MCB Typ B 10 A – Netz	160
Schaltzyklus	200.000	Max. Lampenanzahl für MCB Typ B, 10 A – EM-Vorschaltgerät ohne Kompensationskondensator.	210
Beleuchtungstechnologie	LEDtube	Max. Lampenanzahl für MCB Typ B, 10 A – EM-Vorschaltgerät mit Kompensationskondensator.	20
Referenz für Lichtstrommessung	Sphere	Max. Lampenanzahl für MCB Typ B 16 A – Netz	270
Garantiedauer	5 Jahre	Max. Lampenanzahl für MCB Typ B, 16 A – EM-Vorschaltgerät ohne Kompensationskondensator.	350
Lichttechnische Daten		Max. Lampenanzahl für MCB Typ B, 16 A – EM-Vorschaltgerät mit Kompensationskondensator.	30
Farbcode	865 [CCT of 6500K]	Kompatibilität mit Vorschaltgeräten	KVG/VVG/220-240V
Ausstrahlungswinkel (Nom)	190 Grad	Temperatur	
Lichtstrom	1.050 lm	Gehäusetemperatur (Nom)	55 °C
Lichtfarbe	Kühles Tageslicht	Lichtregelung und Dimmen	
Ähnlichste Farbtemperatur	6500 K	Dimmbar	Nein
Nennlichtausbeute (Nom)	131 lm/W	Mechanik und Gehäuse	
Farbkonsistenz	<6	Kolbenausführung	Matt
Farbwiedergabeindex (CRI)	80	Kolbenmaterial	Glas
Restlichtstrom am Ende der Nennlebensdauer (Nom.)	70 %	Produktlänge	600 mm
Photobiologische Sicherheit gemäß EN 62471	RG0	Kolbenform	T8
Daten zur Nachhaltigkeit		Nettogewicht (Stück)	0,110 kg
Anteil des Produkts an Sekundärmaterialien	0 %	Genehmigung und Anwendung	
Betrieb und Elektrik		Energieeffizienzklasse	E
Netzfrequenz	50 to 60 Hz	Energiesparendes Produkt	Ja
Eingangsfrequenz	50 bis 60 Hz	Zeichen & Zertifikate	RoHS Konformität CE Zeichen KEMA-KEUR(DEKRA) Zertifikat
Systemleistung	8 W	Energieverbrauch kWh/1.000 Std.	8 kWh
Lampenstrom (max.)	38 mA	EPREL-Registrierungsnummer	1095864
Lampenstrom (min.)	34 mA		
Startzeit (Nom)	0,5 s		
Aufwärmzeit bis 60 % Licht	0,5 s		
Leistungsfaktor (Bruchteil)	0,9		
Spannung (Nom)	220-240 V		

Master Value LED tube T8 KVG/VVG/230V

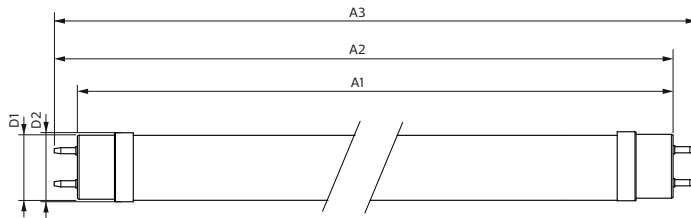
CE-Zeichen	Ja
EU RoHS-konform	Ja
Flackerwert (PstLM) – Flackerwert gemäß EN 61000-3-3	1
Messung der Sichtbarkeit des Stroboskopeffekts (SVM)	0,4
Umgebungstemperaturbereich	-20 bis +45 °C
Anteil an recyceltem Kunststoff (Post-Consumer)	0 %

Produktdaten

Bestell-Produktname	MAS LEDtube VLE 600mm HO 8W 865 T8
---------------------	------------------------------------

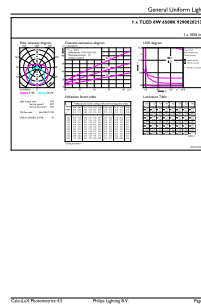
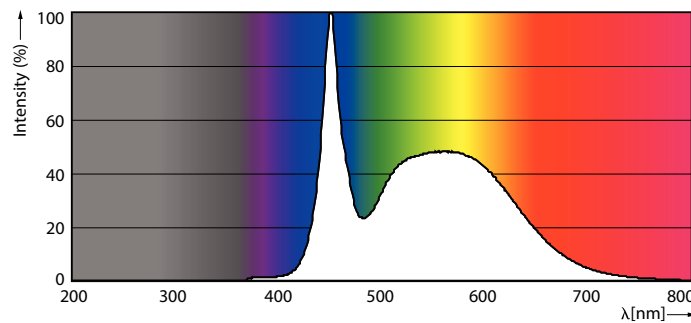
Gesamtbezeichnung des Produkts	MAS LEDtube VLE 600mm HO 8W 865 T8
Gesamt-Produktcode	871869964683700
Bestellcode	8718699646837
Material-Nr. (12NC)	929002021302
Anzahl pro Verpackung	1
EAN/UPC – Produkt/Kiste	8718699646837
Zähler - Pakete pro Außenkarton	10
EAN Umverpackung	8718699646844

Abmessungsskizzen



Product	D1	D2	A1	A2	A3
MAS LEDtube VLE 600mm HO 8W 865 T8	25,8 mm	28 mm	588,5 mm	595,5 mm	602,5 mm

Photometrische Daten

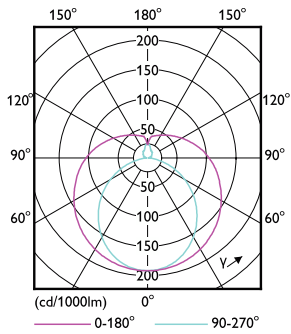


Spectral Power Distribution Colour - MAS LEDtube VLE 600mm HO 8W 865 T8

General uniform lighting - MAS LEDtube VLE 600mm HO 8W 865 T8

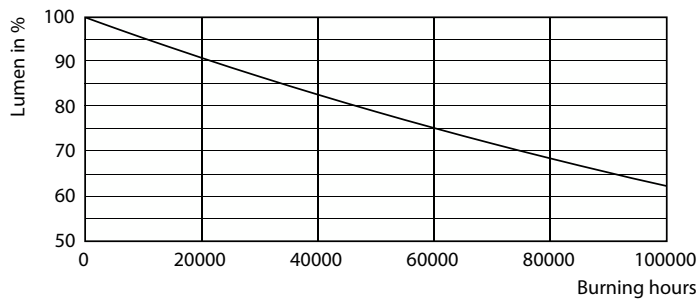
Master Value LED tube T8 KVG/VVG/230V

Photometrische Daten

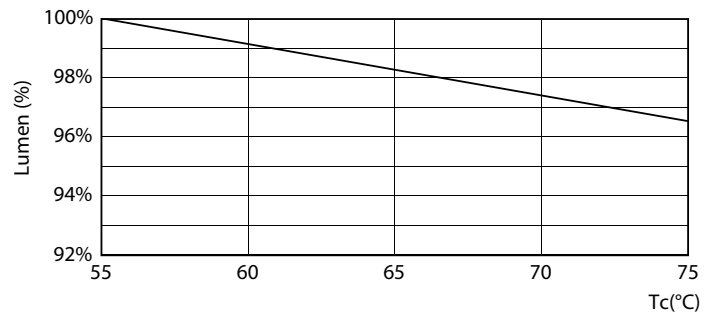


Light Distribution Diagram - MAS LEDtube VLE 600mm HO 8W 865 T8

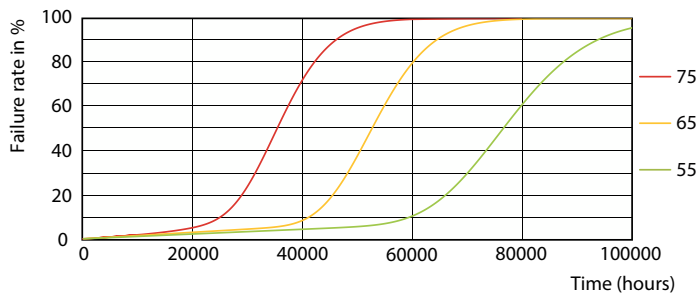
Lebensdauer



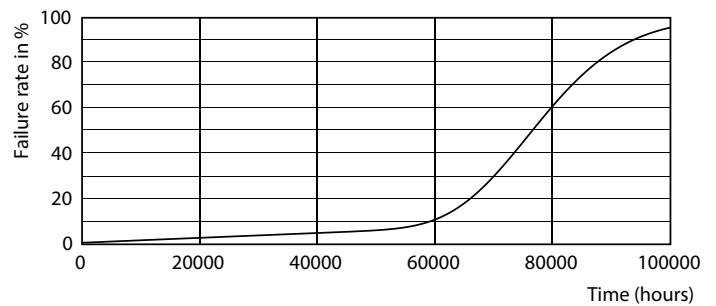
Lumen Maintenance Diagram - MAS LEDtube VLE 600mm HO 8W 865 T8



Lumen Maintenance Diagram - MAS LEDtube VLE 600mm HO 8W 865 T8



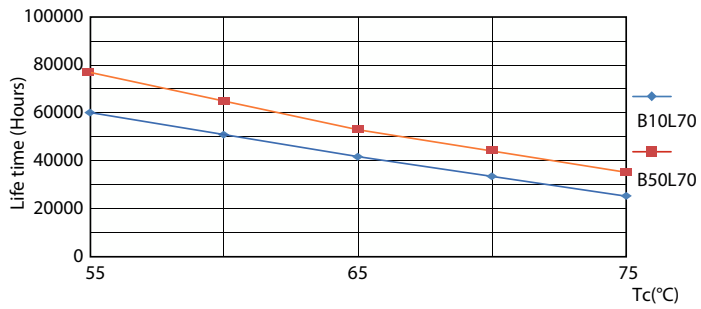
LEDtube-75K-5575-FailureRate-LED



Life Expectancy Diagram

Master Value LED tube T8 KVG/VVG/230V

Lebensdauer



LifetimeVsTc

