

Tubo de LED CorePro EM/Mains T8

CorePro LEDtube 600mm 9W 830 T8C W G

CorePro, LEDtube, T8, Rede elétrica, Extremidade única, 600 mm, 100-240 V, 9 W, 16-18W TL-D, 3000 K, 900 lm, 25000 hora(s)

CorePro, LEDtube, T8, Rede elétrica, Extremidade única, 600 mm, 100-240 V, 9 W, LED alternative to 16-18W TL-D, 3000 K, 900 lm, 25000 hora(s), 100 lm/W, G13, Vidro

Avisos e Segurança

- OBSERVAÇÃO: a economia de energia geral e a distribuição de luz de qualquer instalação com o uso de lâmpadas serão determinadas pelo design da instalação.
- A instalação deve ser feita de acordo com os diagramas de instalação fornecidos com a lâmpada ou disponíveis online. A instalação deve ser feita por um profissional certificado.

Dados do produto

Informações gerais			
Casquilho	G13	Fluxo luminoso	900 lm
Vida útil nominal	25.000 hora(s)	Designação da cor	Branco (WH)
Ciclo de comutação	50.000	Temperatura de cor correlacionada (nom.)	3000 K
Lighting Technology	LEDtube	Eficiência luminosa (nominal) (Nom.)	100 lm/W
Período de garantia	3 anos	Consistência da cor	<6
		Color rendering index (CRI)	80
		LLMF no final da vida útil nominal (Nom.)	70 %
Dados técnicos de luz		Dados elétricos e de operação	
Código da cor	830 [CCT of 3000K]	Line Frequency	50 to 60 Hz
Ângulo do feixe (Nom.)	240 °		

Tubo de LED CorePro EM/Mains T8

Frequência de entrada	50º a 60º Hz
Consumo de energia	9 W
Corrente de lâmpada (Máx.)	80 mA
Corrente de lâmpada (Mín.)	50 mA
Corrente de lâmpada (Nom.)	88 55 mA
Potência equivalente	18 W
Tempo de arranque (Nom.)	0,5 s
Tempo de aquecimento para 60% de luz	0.5 s
Fator de potência (fração)	0.92
Tensão (Nom.)	100-240 V
LED alternative to fluorescent lamp power	16-18W TL-D
Compatibilidade com reator	Rede elétrica

Temperatura

T-máxima na caixa (Nom)	56 °C
-------------------------	-------

Controles e dimerização

Regulável	Não
-----------	-----

Dados mecânicos e de compartimento

Acabamento de lâmpada	Fosco
Material da lâmpada	Vidro
Forma da lâmpada	T8
Peso líquido (peça)	0,092 kg

Aprovação e aplicação

Produto energeticamente eficiente	Sim
-----------------------------------	-----

Marcas de aprovação	Conformidade RoHS
Consumo de energia kWh/1000 h	9 kWh
Compatível com EU RoHS	Sim
Intervalo de temperatura ambiente	-20 a 45 °C

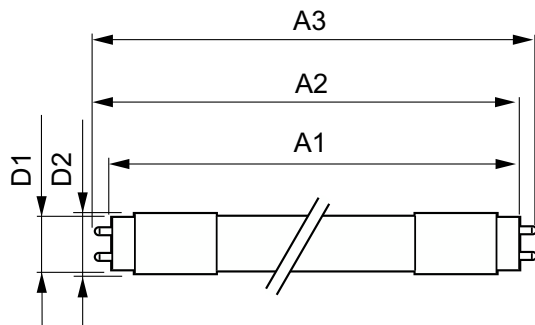
Condições de aplicação

Tecnologia sem fio	Não se aplica
--------------------	---------------

Dados do produto

Nome de produto da encomenda	CorePro LEDtube 600mm 9W 830 T8C W G
Nome do produto completo	CorePro LEDtube 600mm 9W 830 T8C W G
Full EOC	871869963749100
Descrição do código local	Lâmpada Led Tubular CPLTUBET8-9W900MVQ
Código de encomenda	929002000372
Nº do material (12NC)	929002000372
Código local	929002000372
Numerador — Quantidade por embalagem	1
EAN/UPC - produto/caixa	8718699637491
Numerador SAP — Embalagens por exterior	25
EAN/UPC – caixa	8718699637507

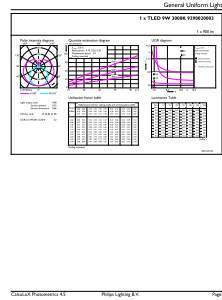
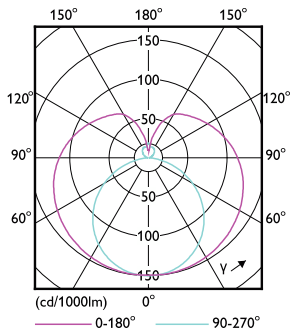
Desenho dimensional



Product	D1	D2	A1	A2	A3
CorePro LEDtube 600mm 9W 830 T8C W G	25,6 mm	27,8 mm	589,8 mm	595,7 mm	604 mm

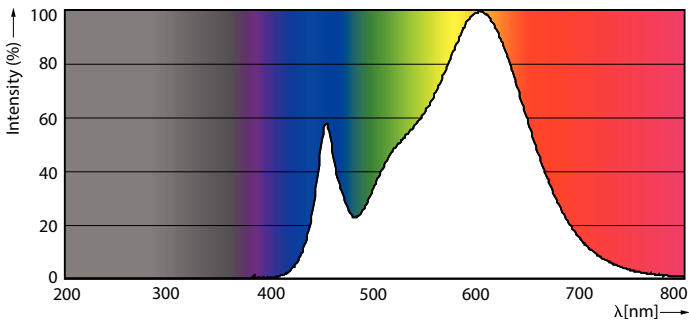
Tube de LED CorePro EM/Mains T8

Dados fotométricos



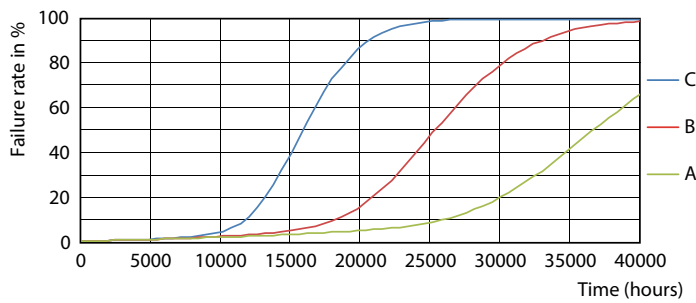
Light Distribution Diagram - CorePro LEDtube 600mm 9W 830 T8C W G

General uniform lighting - CorePro LEDtube 600mm 9W 830 T8C W G

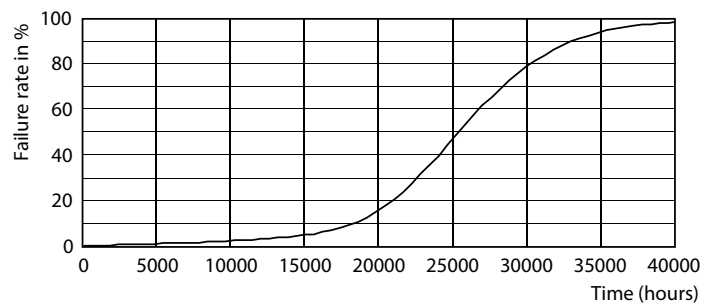


Spectral Power Distribution Colour - CorePro LEDtube 600mm 9W 830 T8C W G

Vida útil



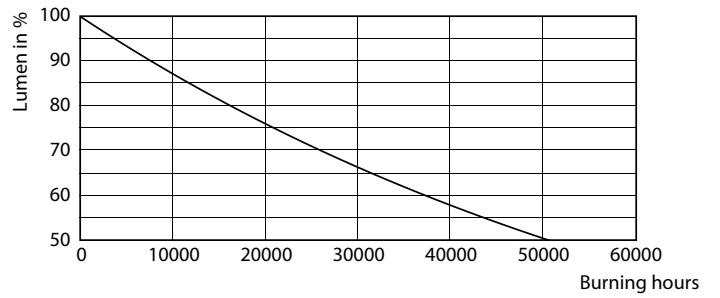
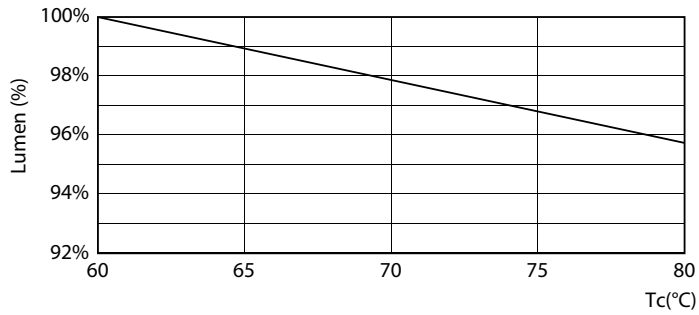
LEDtube 25K FailureRate



Life Expectancy Diagram

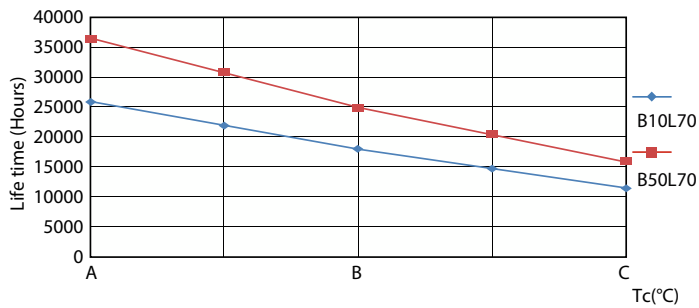
Tubo de LED CorePro EM/Mains T8

Vida útil



Lumen Maintenance Diagram - CorePro LEDtube 600mm 9W 830 T8C W G

Lumen Maintenance Diagram - CorePro LEDtube 600mm 9W 830 T8C W G



LEDtube 25K LifetimeVsTc

