

MasterClass InstantFit (UL Type- A) T8

7T8/MAS/24-835/IF10/P/DIM 10/1

MasterClass, LEDtube, T8, 600 mm, 7 W, 3500 K, 1150 lm,
70000 hora(s)

MasterClass, LEDtube, T8, 600 mm, 7 W, 3500 K, 1150 lm, 70000 hora(s), 164 lm/W,
G13, Plástico

Datos del producto

Información general	
Tapa-base	G13
Vida útil nominal	70,000 hora(s)
Ciclo del interruptor	50,000
Lighting Technology	LEDtube

Información técnica sobre la luz	
Código de color	835 [CCT of 3500K]
Ángulo de haz (nominal)	180 °
Flujo luminoso	1,150 lm
Designación de color	Blanco (WH)
Temperatura de color correlacionada (nominal)	3500 K
Eficacia lumínica (promedio) (nominal)	164 lm/W
Consistencia de color	<6
Índice de producción de color (IRC)	80

LLMF al final de la vida útil nominal (nominal)	70 %
---	------

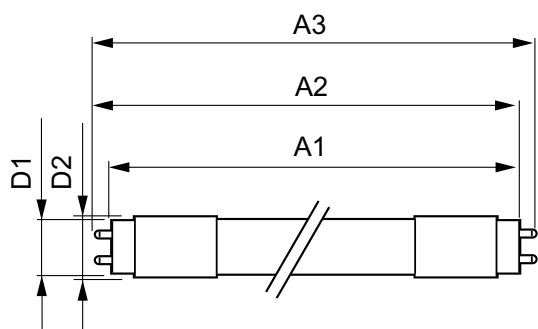
Operación y aspectos eléctricos	
Frecuencia de línea	20K to 120K Hz
Frecuencia de entrada	De 20 K a 120 K Hz
Consumo de energía	7 W
Corriente de la lámpara (máx.)	240 mA
Corriente de la lámpara (mín.)	50 mA
Equivalente en potencia en vatios	17 W
Tiempo de inicio (nominal)	0.5 s
Tiempo de calentamiento de hasta un 60 % de luz	0.5 s
Factor de potencia (fracción)	0.9
Voltaje (nominal)	120-277,347 V
Tipo UL	UL tipo A

MasterClass InstantFit (UL Type-A) T8

Temperatura	
T° estuche máxima (nominal)	40 °C
Controles y atenuación	
Regulable	Solo con reguladores de intensidad específicos
Mecánica y carcasa	
Acabado de la luz	Blanco
Material del foco	Plástico
Forma del foco	T8
Peso neto (pieza)	0.090 kg
Aprobación y aplicación	
Producto de ahorro de energía	Sí
Marcas de aprobación	Conformidad con RoHS Certificado UL Cumplimiento con DLC
Certificaciones Energy	DLC Standard

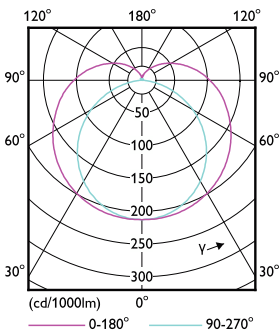
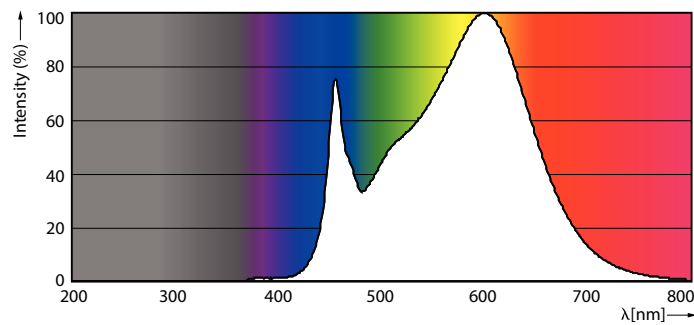
Cumple con el reglamento RoHS de la UE	Sí
Rango de temperatura ambiente	-20 °C a 45 °C
Condiciones de aplicación	
se puede usar en luminarias cerradas	Yes
Tecnología inalámbrica	No aplica
Información del producto	
Nombre del producto del pedido	7T8/MAS/24-835/IF10/P/DIM 10/1
Nombre del producto completo	7T8/MAS/24-835/IF10/P/DIM 10/1
Código del pedido	929001987004
N.º de material (12NC)	929001987004
Numerador: cantidad por paquete	1
EAN/UPC: producto/caja	046677541828
Numerador: paquetes por caja externa	10
EAN/UPC - Caja	50046677541823

Plano de dimensiones



Product	D1	D2	A1	A2	A3
7T8/MAS/24-835/IF10/P/DIM 10/1	25.7 mm	26.3 mm	588.6 mm	595.7 mm	602.8 mm

Datos fotométricos

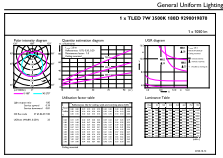


Spectral Power Distribution Colour - 7T8/MAS/24-835/IF10/P/DIM 10/1

Light Distribution Diagram - 7T8/MAS/24-835/IF10/P/DIM 10/1

MasterClass InstantFit (UL Type-A) T8

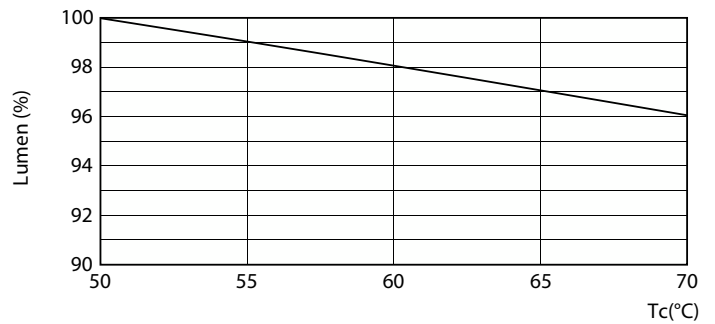
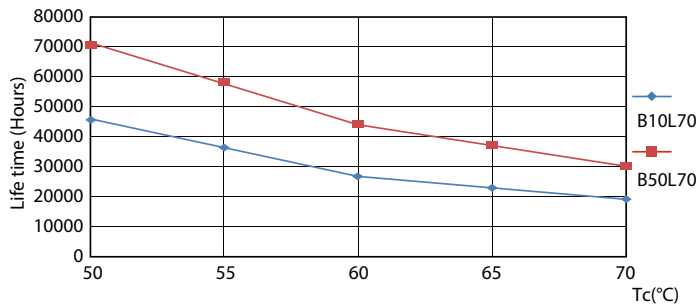
Datos fotométricos



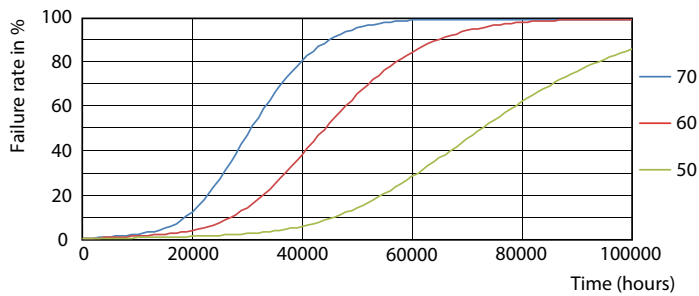
© 2023 Philips Lighting B.V. Page 10

General uniform lighting - 7T8/MAS/24-835/IF10/P/DIM 10/1

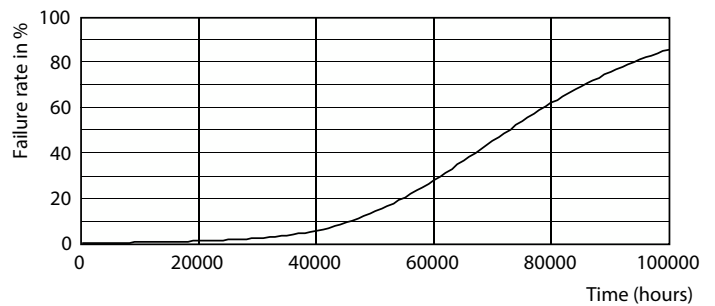
Lifetime



G13 4000K



Lumen Maintenance Diagram - 7T8/MAS/24-835/IF10/P/DIM 10/1

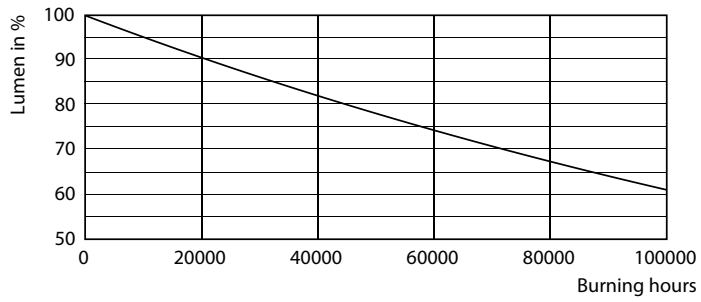


G13 4000K

G13 4000K

MasterClass InstantFit (UL Type-A) T8

Lifetime



Lumen Maintenance Diagram - 7T8/MAS/24-835/IF10/P/DIM 10/1

