



MasterClass InstantFit (UL Type- A) T8

7T8/MAS/24-830/IF10/P/DIM 10/1

MasterClass, LEDtube, T8, 600 mm, 7 W, 3000 K, 1150 lm, 70000 hora(s)

Las lámparas MasterClass InstantFit T8 brindan una instalación sin problemas con simples reemplazos de lámpara por lámpara. Cumplen lo que prometemos, con al menos un 40 % de ahorro energético, un rendimiento sin parpadeos y la vida útil que se espera. Otras lámparas afirman ser compatibles, pero se ha demostrado que solo MasterClass InstantFit (UL Tipo A) funciona con más de 200 balastos y controladores, lo que permite una emisión de luz uniforme, ahorro energético comprobado y una vida útil promedio prolongada. Los usuarios finales estarán encantados de estar bajo estas lámparas cómodas y de alta calidad sin parpadeo visible y óptica optimizada. Los administradores de energía también disfrutarán de estas lámparas, ya que pueden contar con los ahorros que suponen nuestras lámparas. Para disfrutar de más ahorros de energía, las lámparas MasterClass InstantFit se pueden combinar con los controladores Advance TLED para crear un sistema Tipo C. Gracias a su vida útil disponible de 70,000 horas, garantía limitada de 7 años y lente de policarbonato para evitar roturas, las lámparas Philips MasterClass InstantFit TLED brindan beneficios para todos.

Datos del producto

| Información general | | Ciclo del interruptor | |
|---------------------|----------------|-----------------------|---------|
| Tapa-base | G13 | | 50.000 |
| Vida útil nominal | 70.000 hora(s) | Lighting Technology | LEDtube |

MasterClass InstantFit (UL Type-A) T8

Información técnica sobre la luz

| | |
|---|--------------------|
| Código de color | 830 [CCT of 3000K] |
| Ángulo de haz (nominal) | 180 ° |
| Flujo luminoso | 1,150 lm |
| Designación de color | Blanco (WH) |
| Temperatura de color correlacionada (nominal) | 3000 K |
| Eficacia lumínica (promedio) (nominal) | 164 lm/W |
| Consistencia de color | <6 |
| Índice de producción de color (IRC) | 80 |
| LLMF al final de la vida útil nominal (nominal) | 70 % |

Operación y aspectos eléctricos

| | |
|---|--------------------|
| Frecuencia de línea | 20K to 120K Hz |
| Frecuencia de entrada | De 20 K a 120 K Hz |
| Consumo de energía | 7 W |
| Corriente de la lámpara (máx.) | 240 mA |
| Corriente de la lámpara (mín.) | 50 mA |
| Equivalente en potencia en vatios | 17 W |
| Tiempo de inicio (nominal) | 0.5 s |
| Tiempo de calentamiento de hasta un 60 % de luz | 0.5 s |
| Factor de potencia (fracción) | 0.9 |
| Voltaje (nominal) | 120-277,347 V |
| Tipo UL | UL tipo A |

Temperatura

| | |
|-----------------------------|-------|
| T° estuche máxima (nominal) | 40 °C |
|-----------------------------|-------|

Controles y atenuación

| | |
|-----------|--|
| Regulable | Solo con reguladores de intensidad específicos |
|-----------|--|

Mecánica y carcasa

| | |
|-------------------|----------|
| Acabado de la luz | Blanco |
| Material del foco | Plástico |
| Forma del foco | T8 |
| Peso neto (pieza) | 0.090 kg |

Aprobación y aplicación

| | |
|--|---|
| Producto de ahorro de energía | Sí |
| Marcas de aprobación | Conformidad con RoHS Certificado UL Cumplimiento con DLC |
| Certificaciones Energy | DLC Standard |
| Cumple con el reglamento RoHS de la UE | Sí |
| Rango de temperatura ambiente | -20 °C a 45 °C |

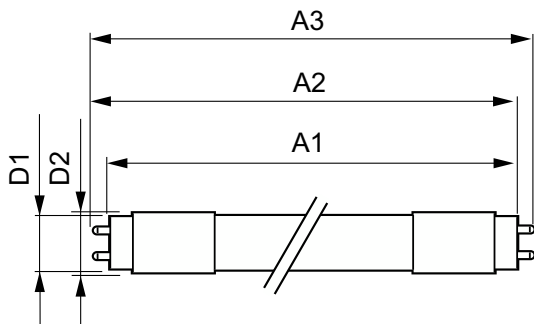
Condiciones de aplicación

| | |
|--------------------------------------|-----|
| se puede usar en luminarias cerradas | Yes |
|--------------------------------------|-----|

Información del producto

| | |
|--------------------------------------|--------------------------------|
| Nombre del producto del pedido | 7T8/MAS/24-830/IF10/P/DIM 10/1 |
| Nombre del producto completo | 7T8/MAS/24-830/IF10/P/DIM 10/1 |
| Código del pedido | 929001986904 |
| N.º de material (12NC) | 929001986904 |
| Numerador: cantidad por paquete | 1 |
| EAN/UPC: producto/caja | 046677541811 |
| Numerador: paquetes por caja externa | 10 |
| EAN/UPC - Caja | 50046677541816 |

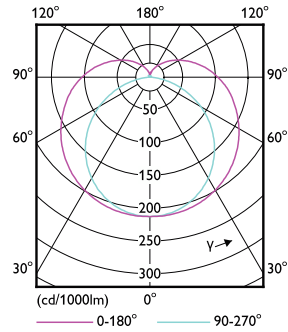
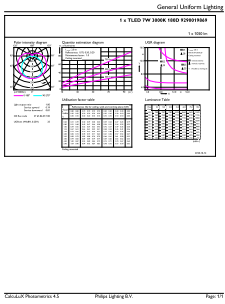
Plano de dimensiones



| Product | D1 | D2 | A1 | A2 | A3 |
|--------------------------------|---------|---------|----------|----------|----------|
| 7T8/MAS/24-830/IF10/P/DIM 10/1 | 25.7 mm | 26.3 mm | 588.6 mm | 595.7 mm | 602.8 mm |

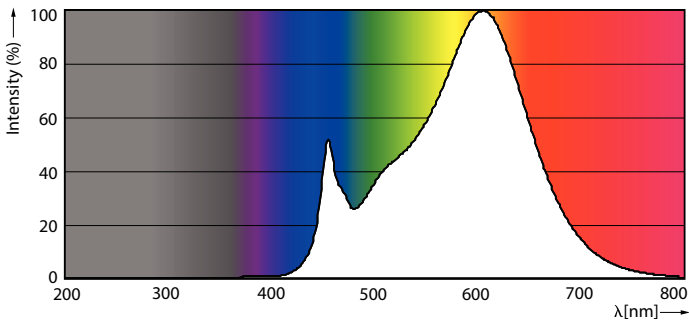
MasterClass InstantFit (UL Type-A) T8

Datos fotométricos



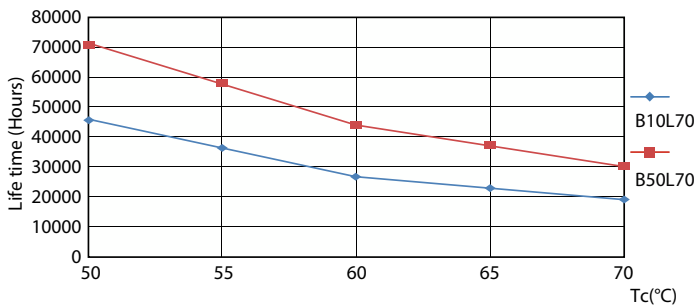
General uniform lighting - 7T8/MAS/24-830/IF10/P/DIM 10/1

Light Distribution Diagram - 7T8/MAS/24-830/IF10/P/DIM 10/1

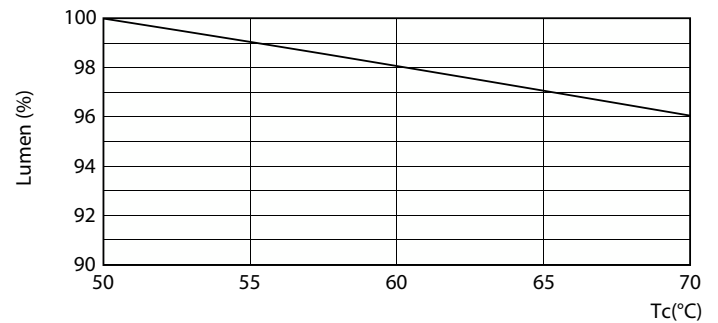


Spectral Power Distribution Colour - 7T8/MAS/24-830/IF10/P/DIM 10/1

Lifetime



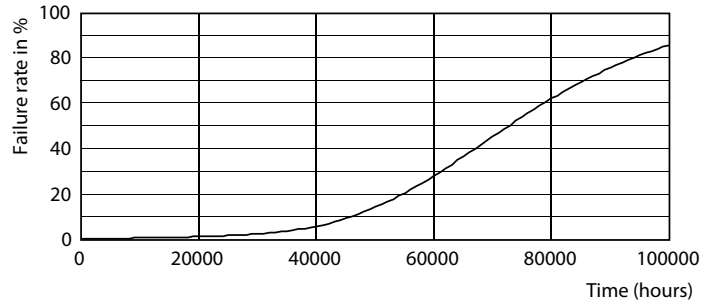
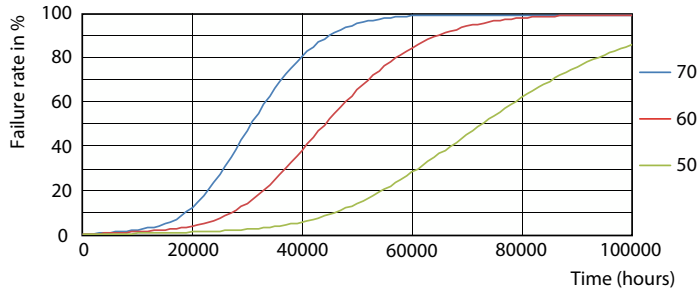
G13 4000K



Lumen Maintenance Diagram - 7T8/MAS/24-830/IF10/P/DIM 10/1

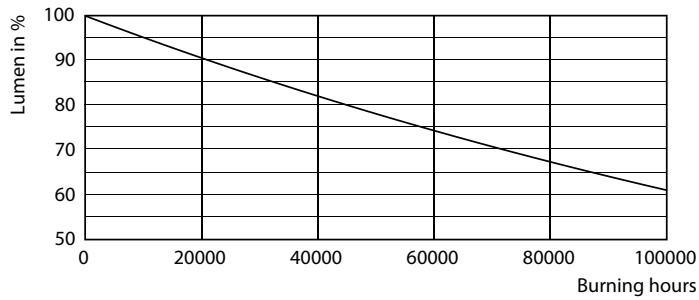
MasterClass InstantFit (UL Type-A) T8

Lifetime



G13 4000K

G13 4000K



Lumen Maintenance Diagram - 7T8/MAS/24-830/IF10/P/DIM 10/1

