



MasterClass InstantFit (UL Type- A) T8

8.5T8/MAS/36-840/IF14/P/DIM 10/1

MasterClass, LEDtube, T8, 900 mm, 8.5 W, 4000 K, 1400 lm, 70000 hora(s)

MasterClass, LEDtube, T8, 900 mm, 8.5 W, 4000 K, 1400 lm, 70000 hora(s), 164 lm/W, G13, Plástico

Datos del producto

Información general		LLMF al final de la vida útil nominal (nominal)	
Tapa-base	G13		70 %
Vida útil nominal	70,000 hora(s)	Operación y aspectos eléctricos	
Ciclo del interruptor	50,000	Frecuencia de línea	20K to 120K Hz
Lighting Technology	LEDtube	Frecuencia de entrada	De 20 K a 120 K Hz
Información técnica sobre la luz		Consumo de energía	8.5 W
Código de color	840 [CCT of 4000K]	Corriente de la lámpara (máx.)	280 mA
Ángulo de haz (nominal)	180 °	Corriente de la lámpara (mín.)	50 mA
Flujo luminoso	1,400 lm	Equivalente en potencia en vatios	25 W
Designación de color	Blanco frío (CW)	Tiempo de inicio (nominal)	0.5 s
Temperatura de color correlacionada (nominal)	4000 K	Tiempo de calentamiento de hasta un 60 % de luz	0.5 s
Eficacia lumínica (promedio) (nominal)	164 lm/W	Factor de potencia (fracción)	0.9
Consistencia de color	<6	Voltaje (nominal)	120-277,347 V
Índice de producción de color (IRC)	80	Tipo UL	UL tipo A

MasterClass InstantFit (UL Type-A) T8

Temperatura

T° estuche máxima (nominal)	40 °C
-----------------------------	-------

Controles y atenuación

Regulable	Solo con reguladores de intensidad específicos
-----------	--

Mecánica y carcasa

Acabado de la luz	Blanco
Material del foco	Plástico
Forma del foco	T8
Peso neto (pieza)	0.130 kg

Aprobación y aplicación

Producto de ahorro de energía	Sí
Marcas de aprobación	Conformidad con RoHS Certificado UL Cumplimiento con DLC
Certificaciones Energy	DLC Standard

Cumple con el reglamento RoHS de la UE	Sí
Rango de temperatura ambiente	-20 °C a 45 °C

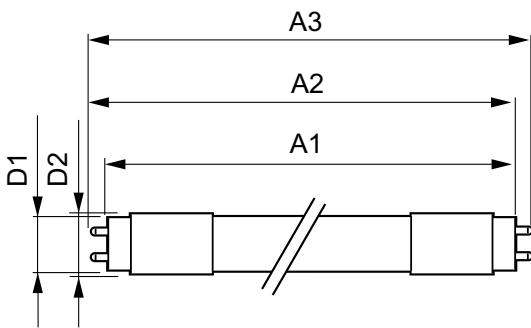
Condiciones de aplicación

se puede usar en luminarias cerradas	Yes
Tecnología inalámbrica	No aplica

Información del producto

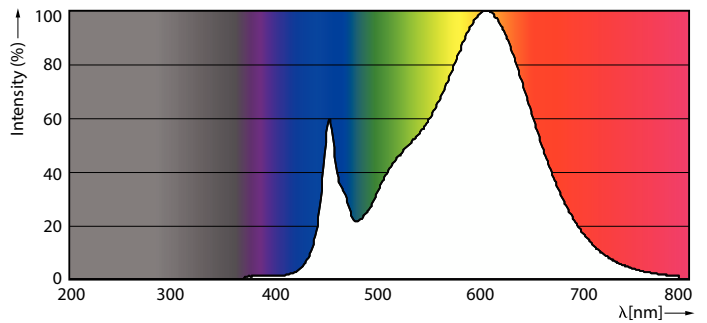
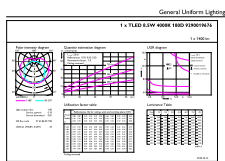
Nombre del producto del pedido	8.5T8/MAS/36-840/IF14/P/DIM 10/1
Nombre del producto completo	8.5T8/MAS/36-840/IF14/P/DIM 10/1
Código del pedido	929001967604
N.º de material (12NC)	929001967604
Numerador: cantidad por paquete	1
EAN/UPC: producto/caja	046677539870
Numerador: paquetes por caja externa	10
EAN/UPC - Caja	50046677539875

Plano de dimensiones



Product	D1	D2	A1	A2	A3
8.5T8/MAS/36-840/IF14/P/DIM 10/1	25.7 mm	26.3 mm	893.4 mm	900.5 mm	907.6 mm

Datos fotométricos

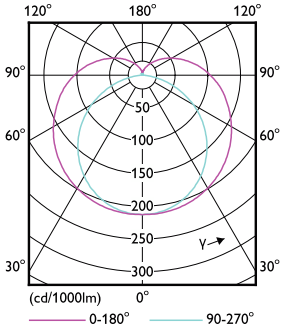


General uniform lighting - 8.5T8/MAS/36-840/IF14/P/DIM 10/1

Spectral Power Distribution Colour - 8.5T8/MAS/36-840/IF14/P/DIM 10/1

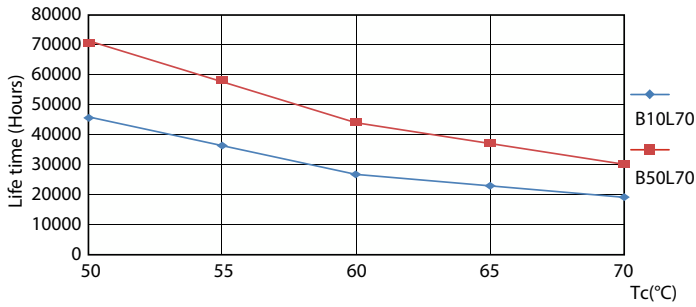
MasterClass InstantFit (UL Type-A) T8

Datos fotométricos

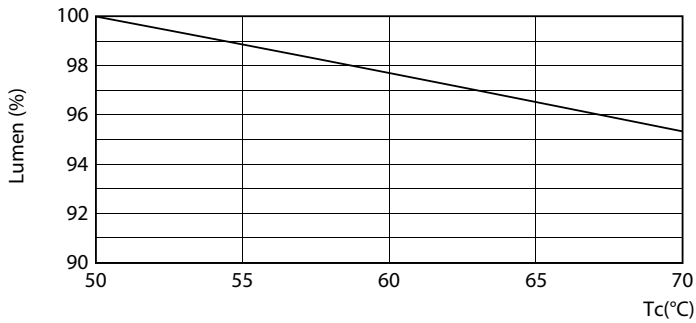


Light Distribution Diagram - 8.5T8/MAS/36-840/IF14/P/DIM 10/1

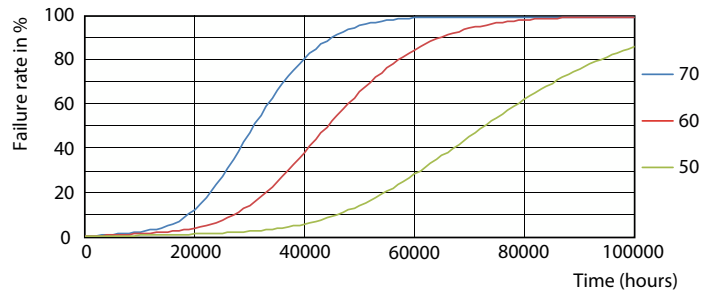
Lifetime



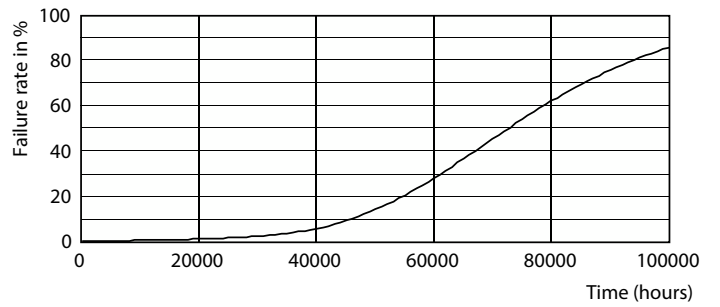
G13 4000K



Lumen Maintenance Diagram - 8.5T8/MAS/36-840/IF14/P/DIM 10/1



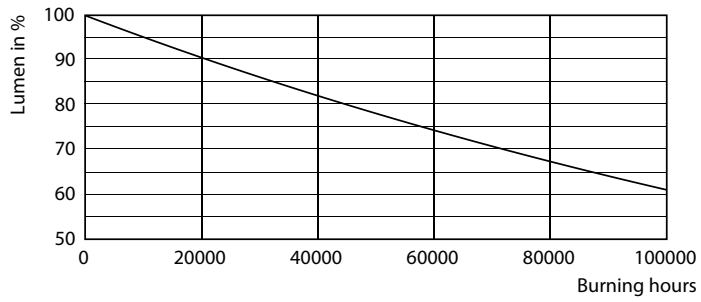
G13 4000K



G13 4000K

MasterClass InstantFit (UL Type-A) T8

Lifetime



Lumen Maintenance Diagram - 8.5T8/MAS/36-840/IF14/P/DIM 10/1

