



MASTER LED tube T8 KVG/VVG/230V



MAS LEDtube 1050mm 16W 840 T8

MASTER, LEDtube, T8, KVG/VVG/220-240V, 1100 mm, 220-240 V, 16 W, 38W TL-D, 4000 K, 2500 lm, CRI 80, 75000 Stunde(n)

Die Philips MASTER LED tube für KVG/VVG/230V ist die nachhaltigste Alternative für konventionelle Leuchtstoffröhren - mit sehr hoher Energieeffizienz und einem Anteil von 40% recyceltem Plastik (PCR). Aus bruchfestem Polycarbonat, optimal für HACCP Konzepte in Lebensmittelbereichen. Rotierende Endkappen ermöglichen eine gezielte Ausrichtung des Lichts. Kein sichtbares Flimmern auf der Kamera in der UO- und HO-Reihe.

Hinweise

- Nicht für Gleichspannung und/ oder elektronische Schalter geeignet
- Nicht dimmbar
- KVG/VVG Version ausschließlich für Betrieb am konventionellen Vorschaltgerät oder 230V geeignet
- Für den Betrieb an 230V empfehlen wir die Hinweise aus dem Whitepaper des ZVEI „Umrüsten von Leuchten“ zu beachten.
- Beim Wechsel zu LED tube muss überprüft werden, ob die in den Vorschriften geforderten Beleuchtungsstärken eingehalten werden
- Wir weisen darauf hin, dass die Gesamtenergieeffizienz und Lichtverteilung einer Anlage von der Bauart der Anlage bestimmt werden
- Alle Philips MASTER LED tubes T8 verfügen über rotierende Endkappen für die optimale Ausrichtung einstellbar auf 0°/ 22,5°/ 45°/ 67,5°/ 90°
- Ein LED tube Ersatz-Starter ist jeweils in der Handelsverpackung der KVG/VVG Versionen enthalten
- 600mm MAS LED tube ist für Tandemschaltung geeignet
- Flimmerarm nach EU 2019/2020

Produkt Daten

MASTER LED tube T8 KVG/VVG/230V

Allgemeine Informationen	
Socket	G13 Rotatable end-cap
Nennlebensdauer	75.000 Stunde(n)
Schaltzyklus	200.000
Beleuchtungstechnologie	LEDtube
Referenz für Lichtstrommessung	Sphere
Garantiedauer	5 Jahre

Lichttechnische Daten	
Farbcode	840 [CCT of 4000K]
Ausstrahlungswinkel (Nom)	160 Grad
Lichtstrom	2.500 lm
Lichtfarbe	Kaltweiß (CW)
Ähnlichste Farbtemperatur	4000 K
Nennlichtausbeute (Nom)	156 lm/W
Farbkonsistenz	<6
Farbwiedergabeindex (CRI)	80
Restlichtstrom am Ende der Nennlebensdauer (Nom.)	70 %
Photobiologische Sicherheit gemäß EN 62471	RGO

Betrieb und Elektrik	
Netzfrequenz	50 to 60 Hz
Eingangsfrequenz	50 bis 60 Hz
Systemleistung	16 W
Lampenstrom (max.)	83 mA
Lampenstrom (min.)	68 mA
Startzeit (Nom)	0,5 s
Aufwärmzeit bis 60 % Licht	0.5 s
Leistungsfaktor (Bruchteile)	0.9
Spannung (Nom)	220-240 V
LED-Alternative zu Leuchtstofflampenleistung	38W TL-D
Einschaltstrom am Netz	8.4
Max. Lampenanzahl für MCB Typ B 10 A – Netz	90
Max. Lampenanzahl für MCB Typ B, 10 A – EM-Vorschaltgerät ohne Kompensationskondensator.	90
Max. Lampenanzahl für MCB Typ B, 10 A – EM-Vorschaltgerät mit Kompensationskondensator.	15
Max. Lampenanzahl für MCB Typ B 16 A – Netz	140
Max. Lampenanzahl für MCB Typ B, 16 A – EM-Vorschaltgerät ohne Kompensationskondensator.	150
Max. Lampenanzahl für MCB Typ B, 16 A – EM-Vorschaltgerät mit Kompensationskondensator.	25
Kompatibilität mit Vorschaltgeräten	KVG/VVG/220-240V

Temperatur	
Gehäusetemperatur (Nom)	55 °C

Lichtregelung und Dimmen	
Dimmbar	Nein

Mechanik und Gehäuse	
Kolbenausführung	Matt
Kolbenmaterial	Kunststoff
Produktlänge	1.100 mm
Kolbenform	T8
Nettogewicht (Stück)	0,220 kg

Genehmigung und Anwendung	
Energieeffizienzklasse	D
Energiesparendes Produkt	Ja
Zeichen & Zertifikate	RoHS Konformität CE Zeichen KEMA-KEUR(DEKRA) Zertifikat ENEC Zertifikat
Energieverbrauch kWh/1.000 Std.	16 kWh
EPREL-Registrierungsnummer	2571889
CE-Zeichen	Ja
EU RoHS-konform	Ja
Flackerwert (PstLM) – Flackerwert gemäß EN 61000-3-3	0,1
Messung der Sichtbarkeit des Stroboskopeffekts (SVM)	0,1
Umgebungstemperaturbereich	-20 bis +45 °C
Anteil an recyceltem Kunststoff (Post-Consumer)	40 %

Anwendungsbedingungen	
Eine Verwendung in geschlossenen Leuchten ist möglich	Yes
Wireless-Technologie	Nicht anwendbar

Daten zur Nachhaltigkeit	
Anteil des Produkts an Sekundärmaterialien	27 %

Produktdaten	
Bestell-Produktname	MAS LEDtube 1050mm 16W 840 T8
Gesamtbezeichnung des Produkts	MAS LEDtube 1050mm 16W 840 T8
Gesamt-Produktcode	871869961602100
Bestellcode	61602100
Material-Nr. (12NC)	929001961102
Anzahl pro Verpackung	1
EAN/UPC – Produkt/Kiste	8718699616021
Zähler – Pakete pro Außenkarton	10
EAN Umverpackung	8718699616038

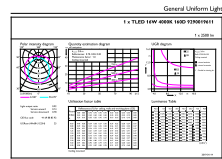
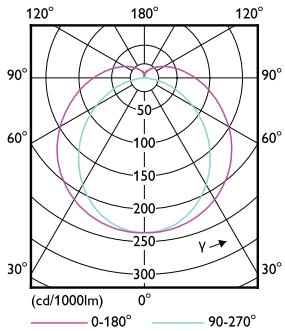
MASTER LED tube T8 KVG/VVG/230V

Abmessungsskizzen



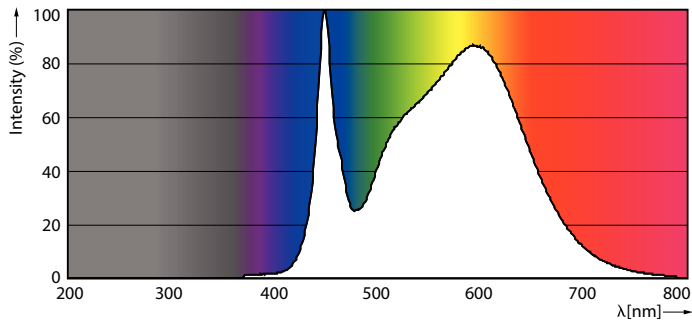
Product	D1	D2	A1	A2	A3
MAS LEDtube 1050mm 16W 840 T8	25,8 mm	28 mm	1.045,8 mm	1.052,9 mm	1.060 mm

Photometrische Daten



Light Distribution Diagram - MAS LEDtube 1050mm 16W 840 T8

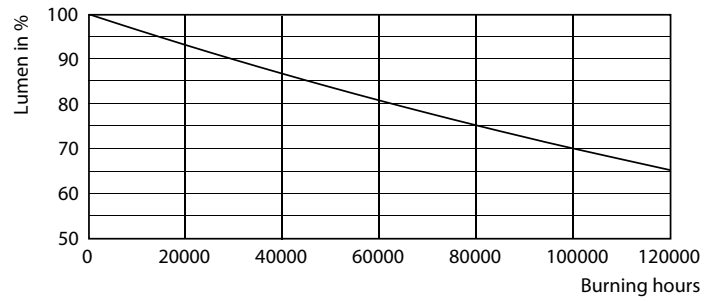
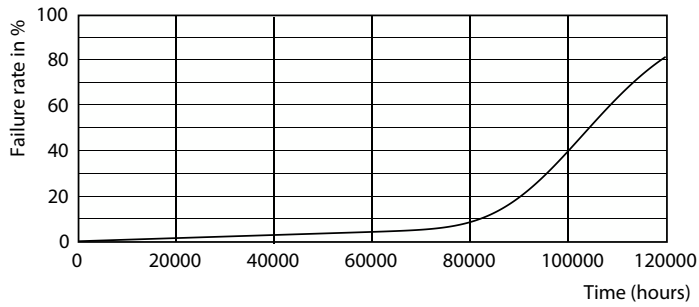
General uniform lighting - MAS LEDtube 1050mm 16W 840 T8



Spectral Power Distribution Colour - MAS LEDtube 1050mm 16W 840 T8

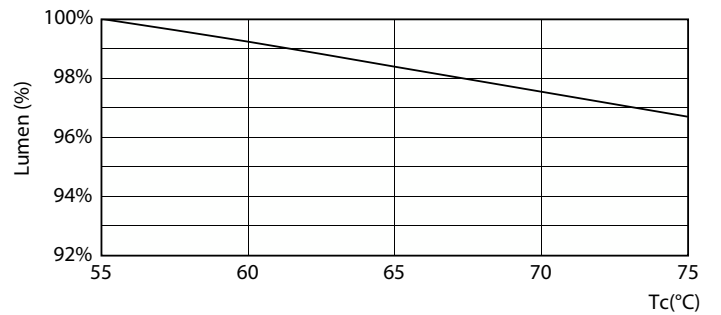
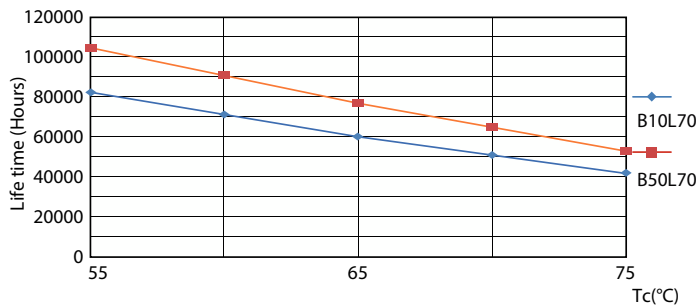
MASTER LED tube T8 KVG/VVG/230V

Lebensdauer



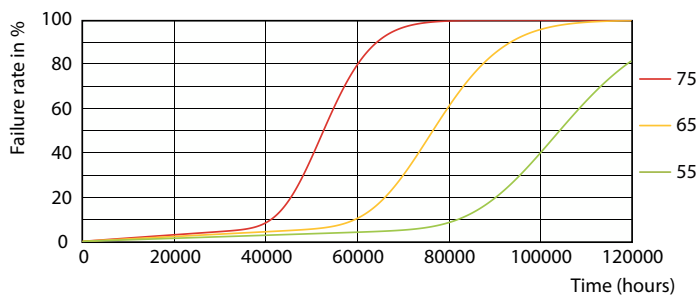
Life Expectancy Diagram

Lumen Maintenance Diagram - MAS LEDtube 1050mm 16W 840 T8



Life Expectancy Diagram

Lumen Maintenance Diagram - MAS LEDtube 1050mm 16W 840 T8



Life Expectancy Diagram

MASTER LED tube T8 KVG/VVG/230V

