



CorePro LED PLL



CorePro LED PLL HF 24W 840 4P 2G11

CorePro, LED, PL-L, HF, 528 mm, 24 W, 55W PL-L, 4000 K, 3400 lm, CRI 83, 30000 h

La lampe Philips CorePro LED PLL est la solution idéale pour le remplacement des plafonniers et luminaires dans des applications d'éclairage général très diverses. Elle intègre une source lumineuse LED dans le format d'une lampe fluorescente classique, pour fournir des économies d'énergie importantes sur une durée de vie deux fois plus longue que les options fluorescentes.

Données du produit

Informations générales		Sécurité photobiologique selon EN 62471	
Culot	2G11	RGO	
Durée de vie nominale	30 000 h	Fonctionnement et électricité	
Nombre de cycles d'allumage	50 000	Fréquence linéaire	20000-70000 Hz
Type de lampe	LED	Fréquence d'entrée	20000-70000 Hz
Référence de mesure de flux	Sphere	Consommation électrique	24 W
Garantie	3 ans	Courant lampe (max.)	600 mA
Données techniques de l'éclairage		Courant lampe (min.)	400 mA
Code couleur	840 [CCT of 4000K]	Heure de démarrage (nom.)	0,5 s
Angle du faisceau (nom.)	160 degré(s)	Temps de chauffe à 60 %	0.5 s
Flux lumineux	3 400 lm	Facteur de puissance (fraction)	0.9
Désignation de la couleur	Blanc froid (CW)	Tension (nom.)	53-77 V
Température de couleur corrélée (nom.)	4000 K	Alternative LED puissance d'une lampe fluorescente	55W PL-L
Efficacité lumineuse (nominale)	141,00 lm/W	Courant d'appel sur secteur	-
Cohérence des couleurs	<6	Nb lampe maxi sur disjoncteur type B 10A –	-
Indice de rendu de couleur (IRC)	83	Secteur	
LLMF à la fin de la durée de vie nominale (nom.)	70 %		

CorePro LED PLL

Nb lampe maxi sur MCB B type 10A – Ballast EM - sans condensateur de compensation.	-
Nb lampe maxi sur MCB B type 10A – Ballast EM avec condensateur de compensation.	-
Nb lampe maxi sur disjoncteur type B 16A – Secteur	-
Nb lampe maxi sur MCB B type 16A – Ballast EM - sans condensateur de compensation.	-
Nb lampe maxi sur MCB B type 16A – Ballast EM avec condensateur de compensation.	-
Compatibilité des ballasts	HF

Température

Température maximale du produit (nom.)	70 °C
--	-------

Commandes et gradation

Variation de l'intensité lumineuse	Non
------------------------------------	-----

Mécanique et boîtier

Finition ampoule	Dépoli
Matériaux des lampes	Verre
Longueur du produit	528 mm
Forme de la lampe	PL-L
Poids net (pièce)	0,160 kg

Approbation et application

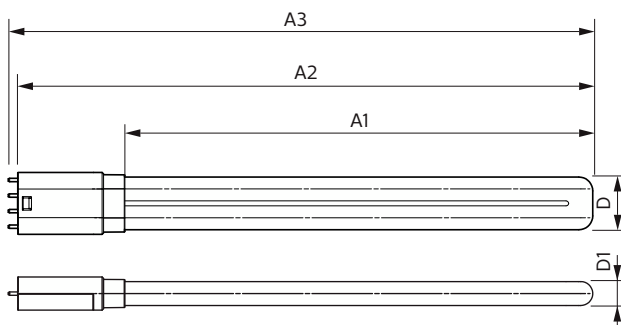
Classe d'efficacité énergétique	E
---------------------------------	---

Produit à faible consommation	Oui
Homologation	Conformité à la directive RoHS Marquage CE Certificat KEMA Keur
Consommation d'énergie kWh/1 000 h	24 kWh
Numéro d'enregistrement EPREL	387356
Marquage CE	Oui
Conforme à RoHS	Oui
Gamme de températures ambiantes	-20 °C à 45 °C

Données du produit

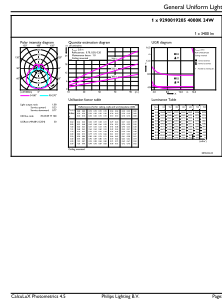
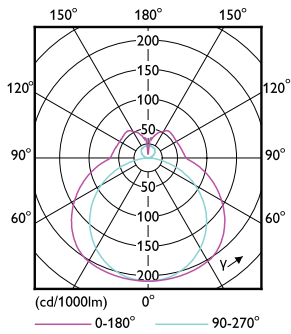
Nom du produit de la commande	CorePro LED PLL HF 24W 840 4P 2G11
Nom de produit complet	CorePro LED PLL HF 24W 840 4P 2G11
Code EOC	871869682841000
Code de commande	82841000
Code 12NC	929001920502
Numérateur - Quantité par kit	1
Code EAN – Produit/Boîte	8718696828410
Conditionnement par carton	10
Codes EAN/UPC – Boîte	8718696828427

Schéma dimensionnel



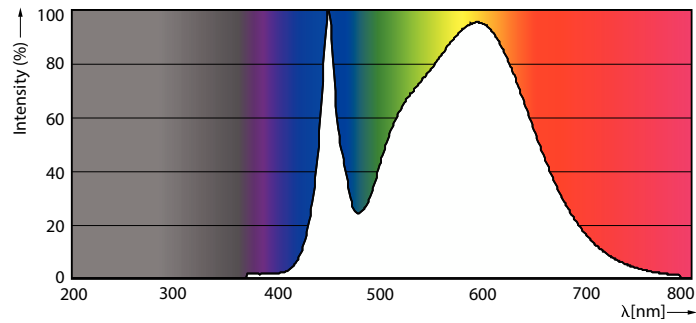
Product	D1	D2	A1	A2	A3
CorePro LED PLL HF 24W 840 4P 2G11	17 mm	38 mm	453 mm	528 mm	535 mm

Données photométriques



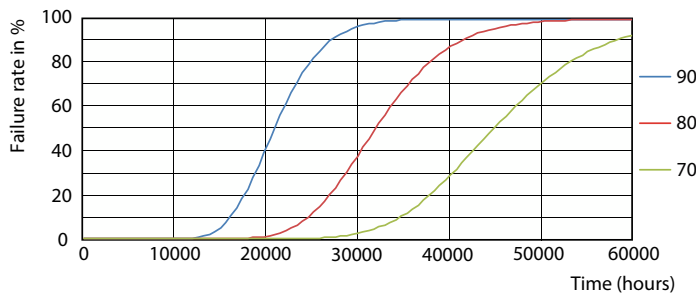
Light Distribution Diagram - CorePro LED PLL HF 24W 840 4P 2G11

General uniform lighting - CorePro LED PLL HF 24W 840 4P 2G11

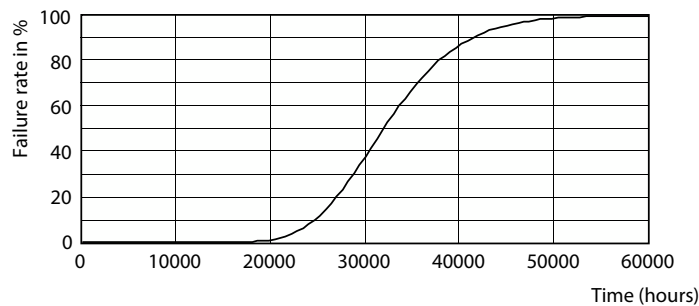


Spectral Power Distribution Colour - CorePro LED PLL HF 24W 840 4P 2G11

Durée de vie



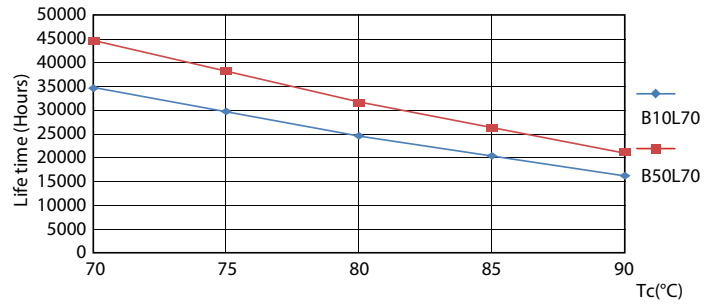
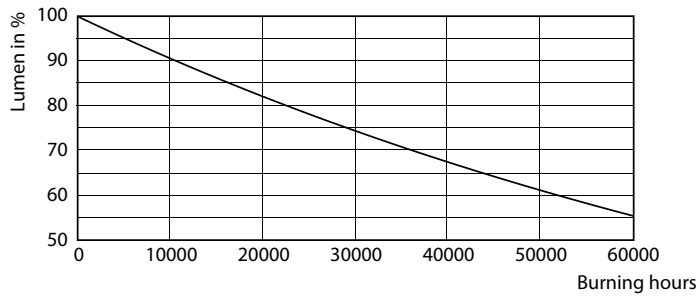
LEDtube CorePro PLL HF 24W 2G11 830 24D ND



LEDtube CorePro PLL HF 24W 2G11 830 24D ND

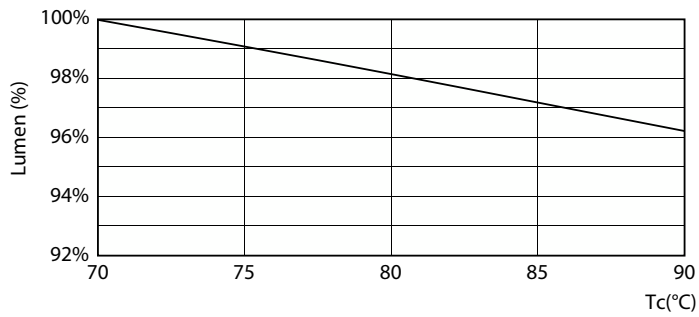
CorePro LED PLL

Durée de vie



Lumen Maintenance Diagram - CorePro LED PLL HF 24W 840 4P 2G11

LEDtube CorePro PLL HF 24W 2G11 830 24D ND



Lumen Maintenance Diagram - CorePro LED PLL HF 24W 840 4P 2G11

