



MASTER tubo LED T5 directo a red



MASTER LEDtube 1500mm HO 26W 865 T5

MASTER, LEDtube, T5, Red de suministro, 1500 mm, 26 W, 49W TL5 HO, 6500 K, 3900 lm, CRI 80, 60000 hora(s)

Tubo Philips MASTER LED T5 directo a red es una solución LED de alto rendimiento ideal para la sustitución de lámparas fluorescentes T5 en instalaciones directas a red. Este producto proporciona un efecto de iluminación uniforme para su uso en iluminación general, así como eficiencia energética instantánea que lo hace respetuoso con el medio ambiente. Philips MASTER LEDtube T5 es la solución ideal para los clientes que necesitan más flujo luminoso y desean maximizar el valor durante la vida útil. El excepcional ahorro de energía y la mayor vida útil se traducen en buenos tiempos de amortización y ventajas en relación con el coste total de propiedad.

Datos del producto

Información general		Operativos y eléctricos	
Base del casquillo	G5	Designación de color	Luz natural fría
Vida útil nominal	60.000 hora(s)	Temperatura de color correlacionada (nom.)	6500 K
Ciclo de encendido/apagado	200.000	Eficacia lumínica (nominal) (nom.)	150 lm/W
Lighting Technology	LEDtube	Consistencia del color	<6
Referencia de medición de flujo	Sphere	Índice de reproducción cromática (IRC)	80
Periodo de garantía	5 años	LLMF al fin de vida útil nominal (nom.)	70 %
		Photobiological safety according to EN 62471	RG0
Datos técnicos de la luz			
Código de color	865 [CCT of 6500K]	Line Frequency	50 to 60 Hz
Ángulo de haz (nom.)	200 °	Frecuencia de entrada	50 a 60 Hz
Flujo luminoso	3.900 lm	Consumo de energía	26 W

MASTER tubo LED T5 directo a red

Corriente de lámpara (nom.)	125 mA
Hora de inicio (nom.)	0,5 s
Tiempo de encendido hasta alcanzar el 60 % de luz	0.5 s
Factor de potencia (fracción)	0.92
Voltaje (nom.)	220-240 V
LED alternative to fluorescent lamp power	49W TL5 HO
Corriente de irrupción en la red eléctrica	20
N.º máx. de lámparas en MCB tipo B 10 A - Red eléctrica	31
N.º máx. de lámparas en MCB tipo B 10 A - balasto EM sin condensador de compensación.	-
N.º máx. de lámparas en MCB tipo B 10 A - balasto EM con condensador de compensación.	-
N.º máx. de lámparas en MCB tipo B 16 A - Red eléctrica	50
N.º máx. de lámparas en MCB tipo B 16 A - balasto EM sin condensador de compensación.	-
N.º máx. de lámparas en MCB tipo B 16 A - balasto EM con condensador de compensación.	-
Compatibilidad con balastos	Red de suministro

Temperatura

Temperatura máxima (nom.)	65 °C
---------------------------	-------

Controles y regulación

Regulable	No
-----------	----

Mecánicos y de carcasa

Acabado de la bombilla	Mate
Material de bombilla	Vidrio
Forma de la bombilla	T5

Peso neto (pieza)	0,285 kg
-------------------	----------

Aprobación y aplicación

Clase de eficiencia energética	D
Producto de ahorro de energía	Sí
Marcas de conformidad	Conformidad con RoHS
Consumo energético kWh/1000 h	26 kWh
Número de registro EPREL	1476413
Marca CE	Sí
Conforme con EU RoHS	Sí
Valor de parpadeo (PstLM)	1
Valor de efecto estroboscópico (SVM)	0,4
Rango de temperatura ambiente	-20 °C a +45 °C

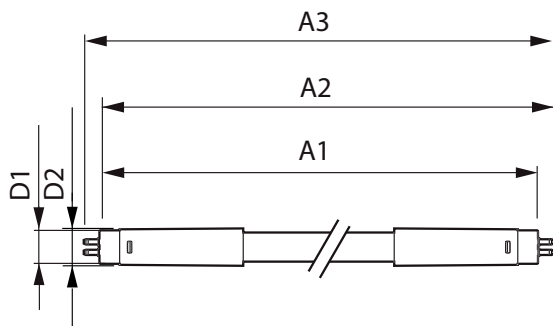
Condiciones de aplicación

Tecnología inalámbrica	No aplicable
------------------------	--------------

Datos de producto

Nombre de producto del pedido	MAS LEDtube 1500mm HO 26W 865 T5
Nombre completo del producto	MASTER LEDtube 1500mm HO 26W 865 T5
Full EOC	871869681933300
Código de pedido	81933300
Código 12NC	929001909002
Cantidad por paquete	1
EAN/UPC - Producto/Caja	8718696819333
Numerador SAP - Paquetes por caja exterior	10
Embalaje con código EAN/UPC	8718696819340

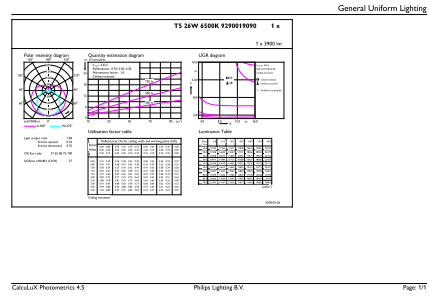
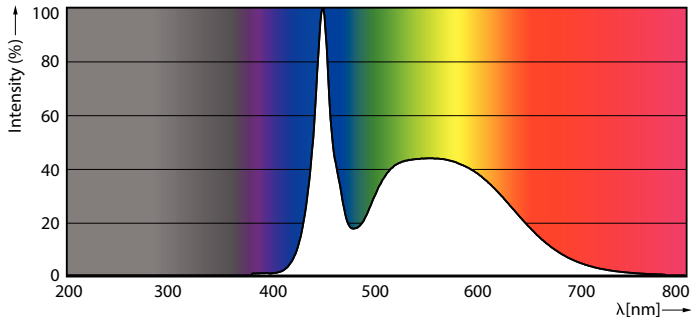
Plano de dimensiones



Product	D1	D2	A1	A2	A3
MAS LEDtube 1500mm HO 26W 865 T5	15,5 mm	17,1 mm	1.449 mm	1.456 mm	1.463 mm

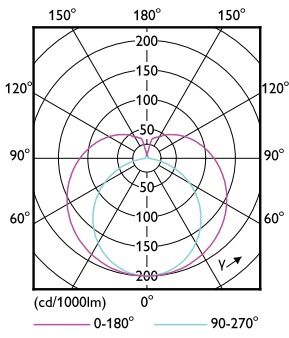
MASTER tubo LED T5 directo a red

Datos fotométricos



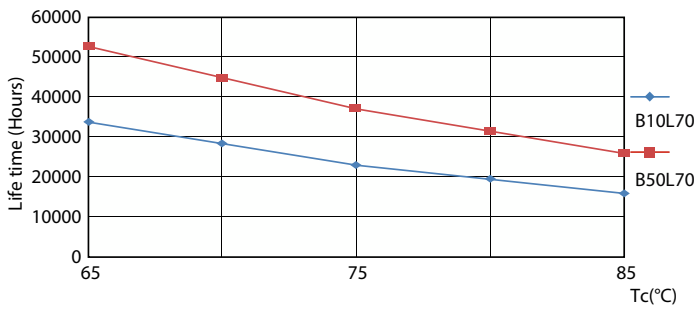
Spectral Power Distribution Colour - MAS LEDtube 1500mm HO 26W 865 T5

General uniform lighting - MAS LEDtube 1500mm HO 26W 865 T5



Light Distribution Diagram - MAS LEDtube 1500mm HO 26W 865 T5

Vida útil



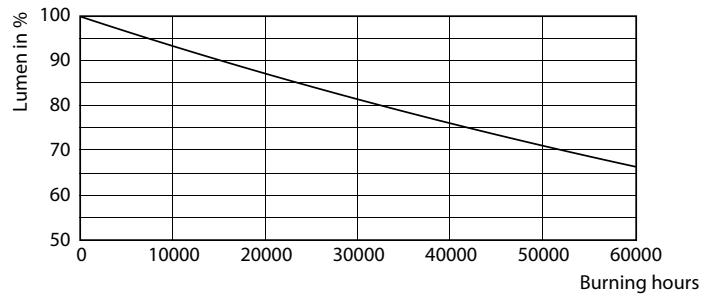
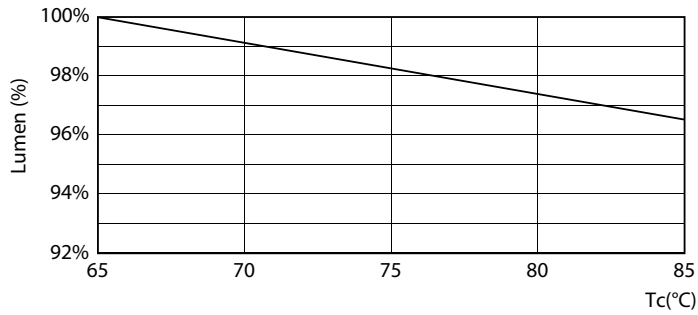
LifetimeVsTc



Life Expectancy Diagram

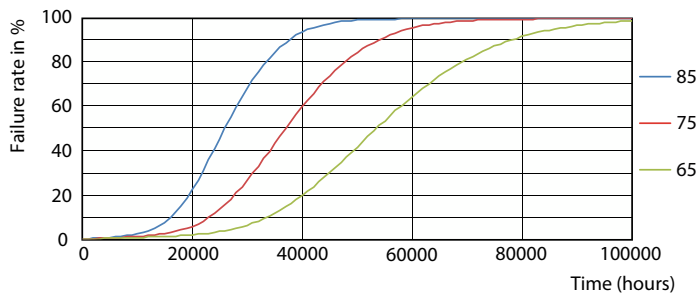
MASTER tubo LED T5 directo a red

Vida útil



Lumen Maintenance Diagram - MAS LEDtube 1500mm HO 26W 865 T5

Lumen Maintenance Diagram - MAS LEDtube 1500mm HO 26W 865 T5



FailureRate

