



MASTER LED tube Mains T5



MASTER LEDtube 1500mm HO 26W 840 T5

MASTER, LEDtube, T5, Secteur, 1500 mm, 26 W, 49W TL5 HO, 4000 K, 3900 lm, CRI 80, 60000 h

Le nouveau Philips Master LEDtube direct 230V T5 simplifie vos projets d'éclairage. Plus besoin de vérifier la technologie du ballast. Grâce à une conception unique, le Philips MASTER LEDtube direct 230V T5 s'installe sur des luminaires qui fonctionnent sur secteur. Tellement simple à utiliser ! . Parfaitement sûr, fiable et facile à installer, le Philips MASTER LEDtube direct 230V T5 constitue une alternative idéale aux tubes fluorescents standard. Il offre le meilleur rapport qualité/durée de vie, avec une consommation d'énergie et des coûts de maintenance réduits.

Données du produit

Informations générales		Température de couleur corrélée (nom.)	
Culot	G5		4000 K
Durée de vie nominale	60 000 h	Efficacité lumineuse (nominale)	150 lm/W
Nombre de cycles d'allumage	200 000	Cohérence des couleurs	<6
Type de lampe	LEDtube	Indice de rendu de couleur (IRC)	80
Référence de mesure de flux	Sphere	LLMF à la fin de la durée de vie nominale (nom.)	70 %
Garantie	5 ans	Sécurité photobiologique selon EN 62471	RG0
Données techniques de l'éclairage		Fonctionnement et électricité	
Code couleur	840 [CCT of 4000K]	Fréquence linéaire	50 to 60 Hz
Angle du faisceau (nom.)	200 degré(s)	Fréquence d'entrée	50 à 60 Hz
Flux lumineux	3 900 lm	Consommation électrique	26 W
Désignation de la couleur	Blanc froid (CW)	Courant lampe (nom.)	125 mA
		Heure de démarrage (nom.)	0,5 s

MASTER LED tube Mains T5

Temps de chauffe à 60 %	0.5 s
Facteur de puissance (fraction)	0.92
Tension (nom.)	220-240 V
Alternative LED puissance d'une lampe fluorescente	49W TL5 HO
Courant d'appel sur secteur	20
Nb lampe maxi sur disjoncteur type B 10A – Secteur	31
Nb lampe maxi sur MCB B type 10A – Ballast EM sans condensateur de compensation.	-
Nb lampe maxi sur MCB B type 10A – Ballast EM avec condensateur de compensation.	-
Nb lampe maxi sur disjoncteur type B 16A – Secteur	50
Nb lampe maxi sur MCB B type 16A – Ballast EM sans condensateur de compensation.	-
Nb lampe maxi sur MCB B type 16A – Ballast EM avec condensateur de compensation.	-
Compatibilité des ballasts	Secteur

Température

Température maximale du produit (nom.)	65 °C
--	-------

Commandes et gradation

Variation de l'intensité lumineuse	Non
------------------------------------	-----

Mécanique et boîtier

Finition ampoule	Dépoli
Matériaux des lampes	Verre
Longueur du produit	1500 mm
Forme de la lampe	T5
Poids net (pièce)	0,285 kg

Approbation et application

Classe d'efficacité énergétique	D
Produit à faible consommation	Oui
Homologation	Conformité à la directive RoHS
Consommation d'énergie kWh/1 000 h	26 kWh
Numéro d'enregistrement EPREL	1476415
Marquage CE	Oui
Conforme à RoHS	Oui
Valeur de scintillement (PstLM)	1
Valeur d'effet stroboscopique (SVM)	0,4
Gamme de températures ambiantes	-20 à +45 °C

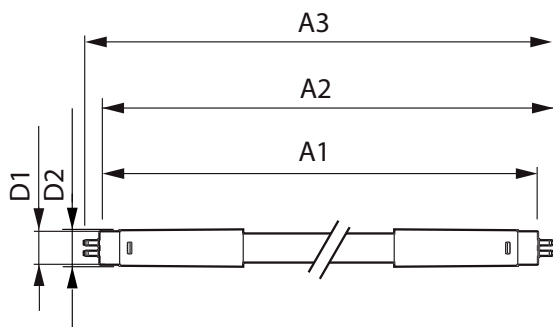
Conditions d'application

Technologie sans fil	Non applicable
----------------------	----------------

Données du produit

Nom du produit de la commande	MAS LEDtube 1500mm HO 26W 840 T5
Nom de produit complet	MASTER LEDtube 1500mm HO 26W 840 T5
Code EOC	871869681931900
Code de commande	81931900
Code 12NC	929001908902
Numérateur - Quantité par kit	1
Code EAN – Produit/Boîte	8718696819319
Conditionnement par carton	10
Codes EAN/UPC – Boîte	8718696819326

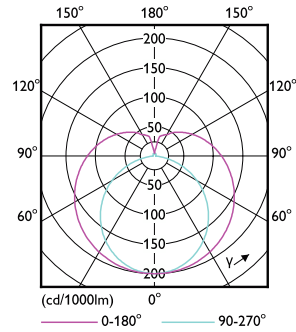
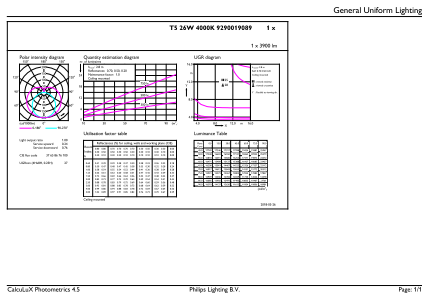
Schéma dimensionnel



Product	D1	D2	A1	A2	A3
MAS LEDtube 1500mm HO 26W 840 T5	15,5 mm	17,1 mm	1 449 mm	1 456 mm	1 463 mm

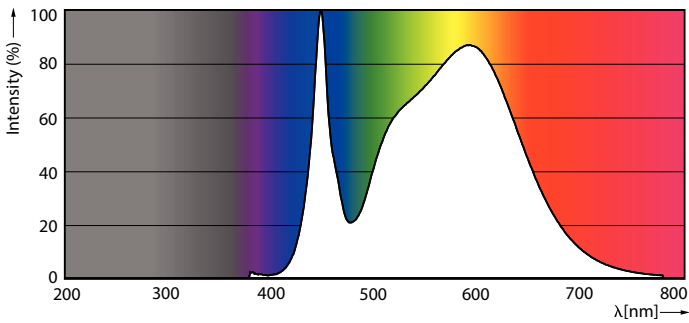
MASTER LED tube Mains T5

Données photométriques



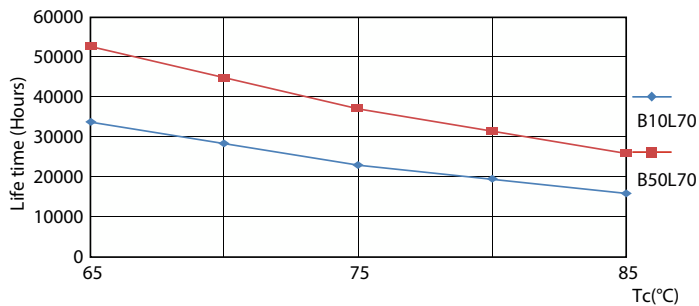
General uniform lighting - MAS LEDtube 1500mm HO 26W 840 T5

Light Distribution Diagram - MAS LEDtube 1500mm HO 26W 840 T5

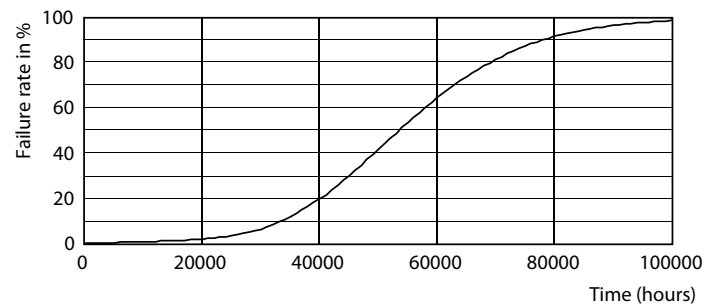


Spectral Power Distribution Colour - MAS LEDtube 1500mm HO 26W 840 T5

Durée de vie



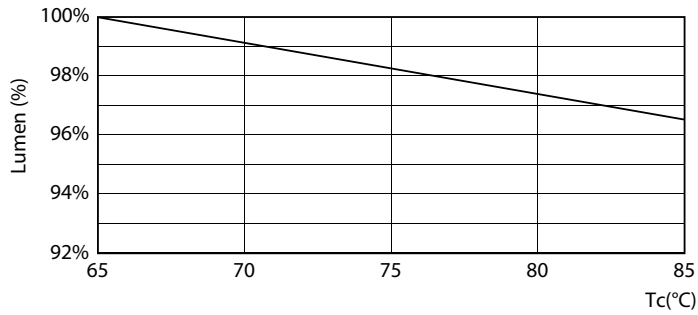
LifetimeVsTc



Life Expectancy Diagram

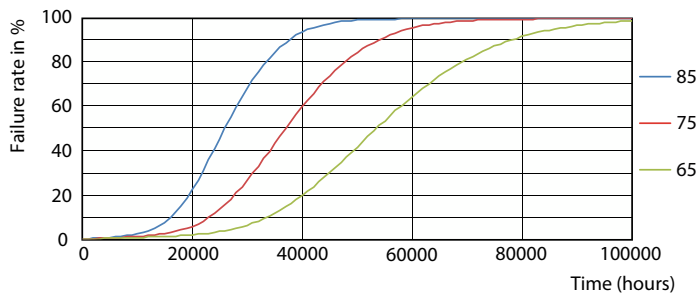
MASTER LED tube Mains T5

Durée de vie



Lumen Maintenance Diagram - MAS LEDtube 1500mm HO 26W 840 T5

Lumen Maintenance Diagram - MAS LEDtube 1500mm HO 26W 840 T5



FailureRate

