



# Tubo LED MASTER Mains T5

## MAS LEDtube 1200mm HO 26W 865 T5

MASTER, LEDtube, T5, Red eléctrica, 1200 mm, 26 W, 54W TL5  
HO, 6500 K, 3900 lm, CRI 80, 60000 hora(s)

MASTER, LEDtube, T5, Red eléctrica, 1200 mm, 26 W, LED alternative to 54W TL5  
HO, 6500 K, 3900 lm, CRI 80, 60000 hora(s), 150 lm/W, EEL D, G5, Cristal, 1200  
mm, RGO, SDCM 6, PF 0.92, IP20, SVM 0.4, PstLM 1

### Datos del producto

Información general		Photobiological safety according to EN 62471	
Tapa-base	G5		RG0
Vida útil nominal	60,000 hora(s)	<b>Operación y aspectos eléctricos</b>	
Ciclo del interruptor	200,000	Frecuencia de línea	50 to 60 Hz
Lighting Technology	LEDtube	Frecuencia de entrada	50 a 60 Hz
Referencia de medición de flujo	Sphere	Consumo de energía	26 W
Periodo de garantía	5 años	Corriente de la lámpara (nominal)	125 mA
<b>Información técnica sobre la luz</b>		Tiempo de inicio (nominal)	0.5 s
Código de color	865 [CCT of 6500K]	Tiempo de calentamiento de hasta un 60 % de luz	0.5 s
Ángulo de haz (nominal)	200 °	Factor de potencia (fracción)	0.92
Flujo luminoso	3,900 lm	Voltaje (nominal)	220-240 V
Designación de color	luz natural fría	LED alternative to fluorescent lamp power	54W TL5 HO
Temperatura de color correlacionada (nominal)	6500 K	Corriente de arranque en la red	20
Eficacia lumínica (promedio) (nominal)	150 lm/W	N.º máx. lámparas en MCB tipo B 10 A: red	31
Consistencia de color	<6	Número máximo de lámparas en MCB B tipo 10A - Balasto EM sin condensador de compensación.	-
Índice de producción de color (IRC)	80	Número máximo de lámparas en MCB B tipo10 A - Balasto EM con condensador de compensación.	-
LLMF al final de la vida útil nominal (nominal)	70 %		

## Tubo LED MASTER Mains T5

N.º máx. lámparas en MCB tipo B 16 A: red	50
Número máximo de lámparas en MCB B tipo 16A- Balasto EM sin condensador de compensación.	-
Número máximo de lámparas en MCB B tipo 16A - Balasto EM con condensador de compensación.	-
Compatibilidad de balastos	Red eléctrica

### Temperatura

T° estuche máxima (nominal)	65 °C
-----------------------------	-------

### Controles y atenuación

Regulable	No
-----------	----

### Mecánica y carcasa

Acabado de la luz	Blanco
Material del foco	Cristal
Forma del foco	T5
Peso neto (pieza)	0.215 kg

### Aprobación y aplicación

Clase de eficacia energética	D
Producto de ahorro de energía	Sí
Marcas de aprobación	Conformidad con RoHS
Consumo energético kWh/1000 h	26 kWh

Número de registro de EPREL	1476414
Marca CE	Sí
Cumple con el reglamento RoHS de la UE	Sí
Valor de parpadeo (PstLM)	1
Valor del efecto estroboscópico (SVM)	0.4
Rango de temperatura ambiente	-20 a +45 °C

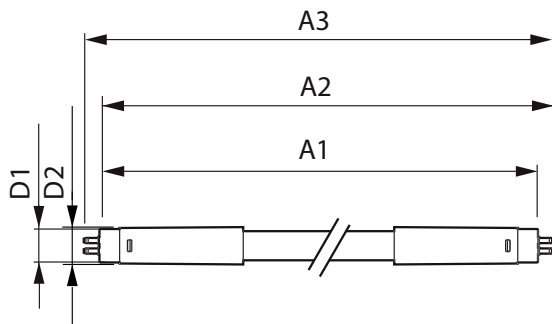
### Condiciones de aplicación

Tecnología inalámbrica	No aplica
------------------------	-----------

### Información del producto

Nombre del producto del pedido	MAS LEDtube 1200mm HO 26W 865 T5
Nombre del producto completo	MAS LEDtube 1200mm HO 26W 865 T5
Full EOC	871869681925800
Código del pedido	929001908702
N.º de material (12NC)	929001908702
Numerador: cantidad por paquete	1
EAN/UPC: producto/caja	8718696819258
Numerador: paquetes por caja externa	10
EAN/UPC - Caja	8718696819265

## Plano de dimensiones



Product	D1	D2	A1	A2	A3
MAS LEDtube 1200mm HO 26W 865 T5	15.5 mm	17.1 mm	1,149 mm	1,156 mm	1,163 mm



# Tubo LED MASTER Mains T5

## Lifetime



Lumen Maintenance Diagram - MAS LEDtube 1200mm HO 26W 865 T5

Lumen Maintenance Diagram - MAS LEDtube 1200mm HO 26W 865 T5



FailureRate

