



Tubo LED MASTER Mains T5

MAS LEDtube 1200mm HO 26W 830 T5

MASTER, LEDtube, T5, Red eléctrica, 1200 mm, 26 W, 54W TL5 HO, 3000 K, 3600 lm, CRI 80, 60000 hora(s)

El nuevo tubo LEDtube Mains Philips Master T5 aporta simplicidad a tu proyecto de iluminación. No es necesario que continúes prestándole atención a la tecnología de controladores. Gracias a su diseño único, el tubo LEDtube Mains Philips Master T5 se instala directamente en los luminarios que funcionan con conexión de tensión de red. ¡Es fácil de usar! Perfectamente seguro, fiable y fácil de instalar, el tubo LEDtube Mains Philips MASTER T5 es la alternativa ideal a los tubos fluorescentes estándares para maximizar la vida útil y el valor gracias al gran ahorro de energía y a los costos más bajos de mantenimiento.

Datos del producto

Información general		Temperatura de color correlacionada (nominal)	
Tapa-base	G5		3000 K
Vida útil nominal	60,000 hora(s)	Eficacia lumínica (promedio) (nominal)	138 lm/W
Ciclo del interruptor	200,000	Consistencia de color	<6
Lighting Technology	LEDtube	Índice de producción de color (IRC)	80
Referencia de medición de flujo	Sphere	LLMF al final de la vida útil nominal (nominal)	70 %
Periodo de garantía	5 años	Photobiological safety according to EN 62471	RG0
Información técnica sobre la luz		Operación y aspectos eléctricos	
Código de color	830 [CCT of 3000K]	Frecuencia de línea	50 to 60 Hz
Ángulo de haz (nominal)	200 °	Frecuencia de entrada	50 a 60 Hz
Flujo luminoso	3,600 lm	Consumo de energía	26 W
Designación de color	Blanco (WH)	Corriente de la lámpara (nominal)	125 mA
		Tiempo de inicio (nominal)	0.5 s

Tubo LED MASTER Mains T5

Tiempo de calentamiento de hasta un 60 % de luz	0.5 s
Factor de potencia (fracción)	0.92
Voltaje (nominal)	220-240 V
LED alternative to fluorescent lamp power	54W TL5 HO
Corriente de arranque en la red	20
N.º máx. lámparas en MCB tipo B 10 A: red	31
Número máximo de lámparas en MCB B tipo 10A - Balasto EM sin condensador de compensación.	-
Número máximo de lámparas en MCB B tipo 10 A - Balasto EM con condensador de compensación.	-
N.º máx. lámparas en MCB tipo B 16 A: red	50
Número máximo de lámparas en MCB B tipo 16A - Balasto EM sin condensador de compensación.	-
Número máximo de lámparas en MCB B tipo 16 A - Balasto EM con condensador de compensación.	-
Compatibilidad de balastos	Red eléctrica

Temperatura

T° estuche máxima (nominal)	65 °C
-----------------------------	-------

Controles y atenuación

Regulable	No
-----------	----

Mecánica y carcasa

Acabado de la luz	Blanco
Material del foco	Cristal
Forma del foco	T5
Peso neto (pieza)	0.215 kg

Aprobación y aplicación

Clase de eficacia energética	D
Producto de ahorro de energía	Sí
Marcas de aprobación	Conformidad con RoHS
Consumo energético kWh/1000 h	26 kWh
Número de registro de EPREL	1476417
Marca CE	Sí
Cumple con el reglamento RoHS de la UE	Sí
Valor de parpadeo (PstLM)	1
Valor del efecto estroboscópico (SVM)	0.4
Rango de temperatura ambiente	-20 a +45 °C

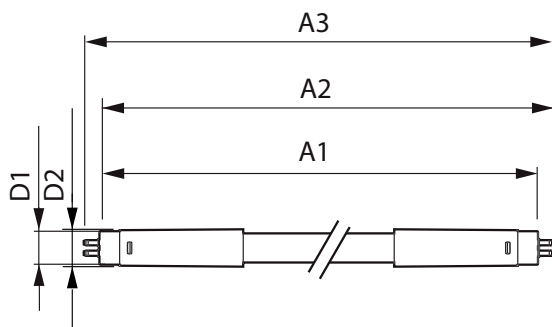
Condiciones de aplicación

Tecnología inalámbrica	No aplica
------------------------	-----------

Información del producto

Nombre del producto del pedido	MAS LEDtube 1200mm HO 26W 830 T5
Nombre del producto completo	MAS LEDtube 1200mm HO 26W 830 T5
Full EOC	871869681921000
Código del pedido	929001908502
N.º de material (12NC)	929001908502
Numerador: cantidad por paquete	1
EAN/UPC: producto/caja	8718696819210
Numerador: paquetes por caja externa	10
EAN/UPC - Caja	8718696819227

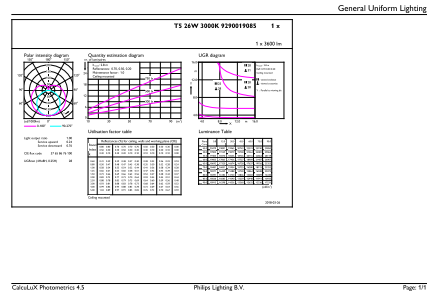
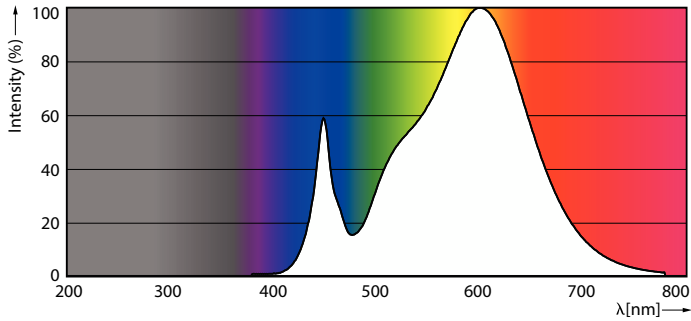
Plano de dimensiones



Product	D1	D2	A1	A2	A3
MAS LEDtube 1200mm HO 26W 830 T5	15.5 mm	17.1 mm	1,149 mm	1,156 mm	1,163 mm

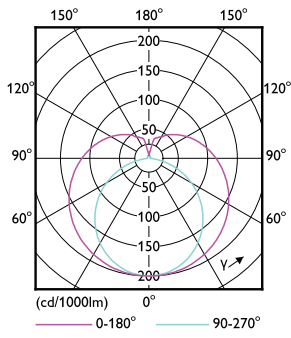
Tubo LED MASTER Mains T5

Datos fotométricos



Spectral Power Distribution Colour - MAS LEDtube 1200mm HO 26W 830 T5

General uniform lighting - MAS LEDtube 1200mm HO 26W 830 T5



Light Distribution Diagram - MAS LEDtube 1200mm HO 26W 830 T5

Lifetime



LifetimeVsTc



Life Expectancy Diagram

Tubo LED MASTER Mains T5

Lifetime



Lumen Maintenance Diagram - MAS LEDtube 1200mm HO 26W 830 T5

Lumen Maintenance Diagram - MAS LEDtube 1200mm HO 26W 830 T5



FailureRate

