



PL-C/T

5PL-C/LED/13H/840/IF5/P/2P 20/1

CorePro, LED, PL-C, 122.4 mm, 5 W, 4000 K, 580 lm, 50000 hora(s)

Las lámparas de 4 y 2 pasadores PLED de Philips son una solución LED económica para reemplazar las lámparas fluorescentes compactas. El producto ofrece un efecto de iluminación natural para usarse en muchas aplicaciones de iluminación y proporciona ahorros de energía instantáneos, haciéndolas una opción ecológica. Disponibles como reemplazo de lámparas fluorescentes compactas 13 W, 26 W y 32 W.

Datos del producto

Información general	
Tapa-base	GX23-2
Vida útil nominal	50,000 hora(s)
Ciclo del interruptor	50,000
Lighting Technology	LED
Información técnica sobre la luz	
Código de color	840 [CCT of 4000K]
Ángulo de haz (nominal)	150 °
Flujo luminoso	580 lm
Designación de color	Blanco frío (CW)
Temperatura de color correlacionada (nominal)	4000 K
Eficacia lumínica (promedio) (nominal)	116.00 lm/W
Consistencia de color	<6
Índice de producción de color (IRC)	82
LLMF al final de la vida útil nominal (nominal)	70 %

Operación y aspectos eléctricos	
Frecuencia de línea	50 to 60 Hz
Frecuencia de entrada	50 a 60 Hz
Consumo de energía	5 W
Corriente de la lámpara (máx.)	50 mA
Corriente de la lámpara (mín.)	15 mA
Equivalente en potencia en vatios	13 W
Tiempo de inicio (nominal)	0.5 s
Tiempo de calentamiento de hasta un 60 % de luz	0.5 s
Factor de potencia (fracción)	0.9
Voltaje (nominal)	120-277 V
Tipo UL	UL tipo A
Temperatura	
T° estuche máxima (nominal)	70 °C

PL-C/T

Controles y atenuación

Regulable	No
-----------	----

Mecánica y carcasa

Acabado de la luz	Blanco
Material del foco	Plástico
Forma del foco	PL-C
Peso neto (pieza)	0.064 kg

Aprobación y aplicación

Producto de ahorro de energía	Sí
Marcas de aprobación	Certificado UL Conformidad con RoHS
Cumple con el reglamento RoHS de la UE	Sí
Rango de temperatura ambiente	-20 °C a 45 °C

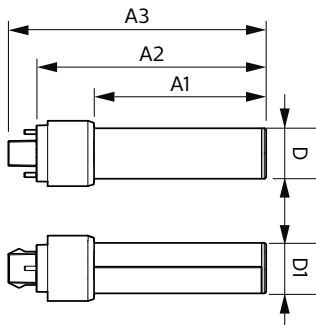
Condiciones de aplicación

se puede usar en luminarias cerradas	Yes
--------------------------------------	-----

Información del producto

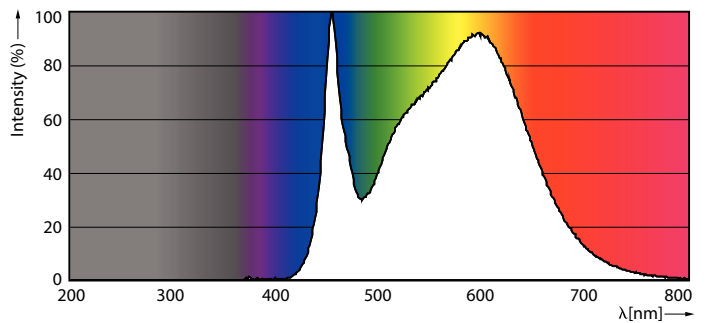
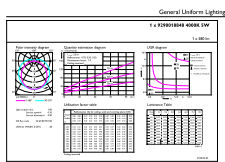
Nombre del producto del pedido	5PL-C/LED/13H/840/IF5/P/2P 20/1
Nombre del producto completo	5PL-C/LED/13H/840/IF5/P/2P 20/1
Código del pedido	929001884804
N.º de material (12NC)	929001884804
Numerador: cantidad por paquete	1
EAN/UPC: producto/caja	046677532345
Numerador: paquetes por caja externa	20
EAN/UPC - Caja	50046677532340

Plano de dimensiones



Product	D1	D2	A1	A2	A3
5PL-C/LED/13H/840/IF5/P/2P 20/1	27 mm	27 mm	91.5 mm	122.4 mm	137.4 mm

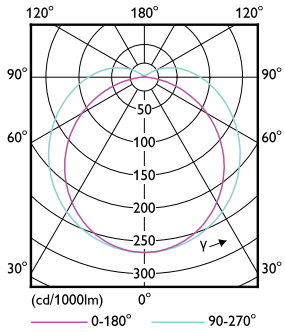
Datos fotométricos



General uniform lighting - 5PL-C/LED/13H/840/IF5/P/2P 20/1

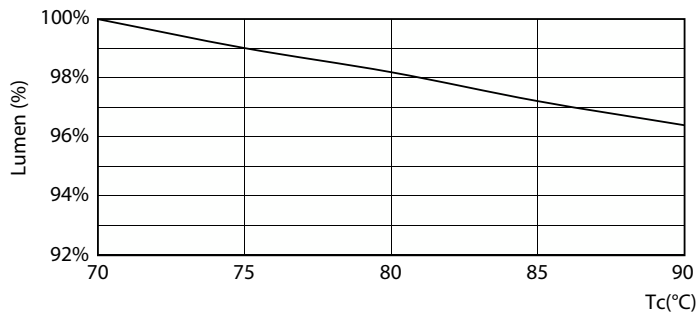
Spectral Power Distribution Colour - 5PL-C/LED/13H/840/IF5/P/2P 20/1

Datos fotométricos

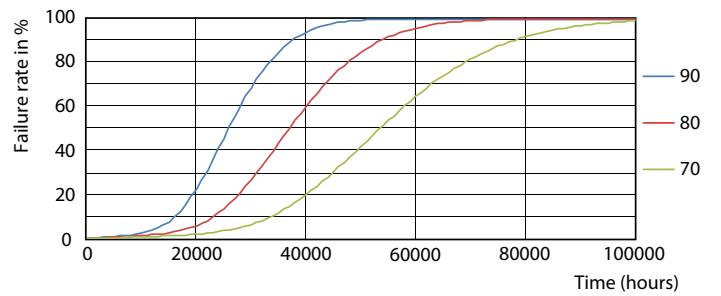


Light Distribution Diagram - 5PL-C/LED/13H/840/IF5/P/2P 20/1

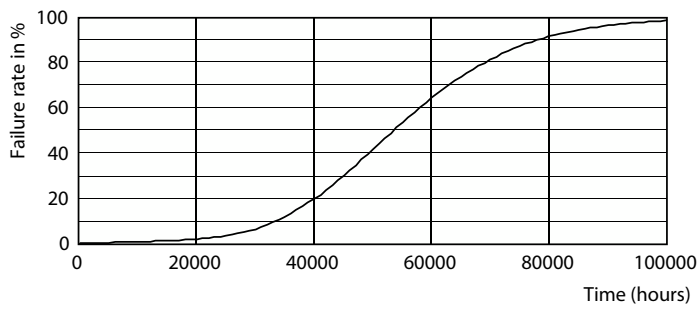
Lifetime



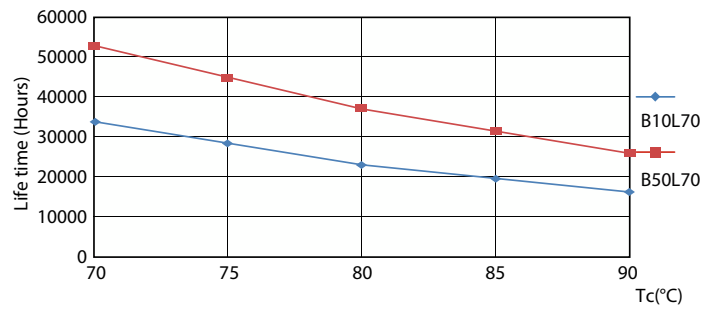
Lumen Maintenance Diagram - 5PL-C/LED/13H/840/IF5/P/2P 20/1



LEDtube PLC 13H 5W GX23-2 827 15D ND



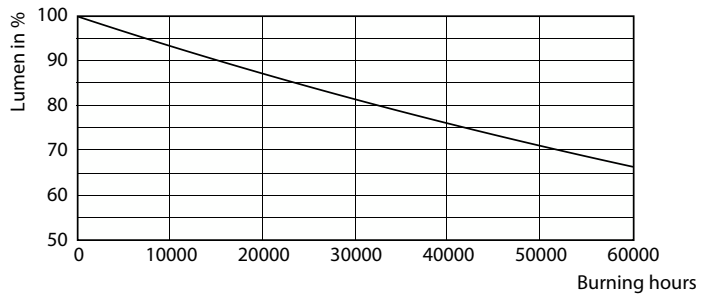
LEDtube PLC 13H 5W GX23-2 827 15D ND



LEDtube PLC 13H 5W GX23-2 827 15D ND

PL-C/T

Lifetime



Lumen Maintenance Diagram - 5PL-C/LED/13H/840/IF5/P/2P 20/1

