

# InstantFit (UL Type-A) T5

14T5HE/46-850/IF21/G/DIM 10/1

CorePro, LEDtube, T5, 1200 mm, 14 W, 5000 K, 2100 lm, 50000 hora(s)

Las lámparas TLED InstantFit permiten una instalación sin problemas con simples reemplazos de lámpara por lámpara. Ofrecen lo que prometemos, con al menos un 40 % de ahorro de energía, un rendimiento sin parpadeos y la vida útil esperada. Otras lámparas afirman ser compatibles, pero se ha demostrado que solo InstantFit (UL Tipo A) funciona con más de 200 balastos y controladores. y brinda una emisión de luz uniforme, ahorros de energía comprobados y una vida útil promedio prolongada. Los usuarios finales estarán encantados de estar bajo estas lámparas InstantFit cómodas y de alta calidad sin parpadeo visible y óptica optimizada. Los administradores de energía también disfrutarán de las lámparas InstantFit, ya que pueden contar con el ahorro que suponen nuestras lámparas. Para disfrutar de más ahorros de energía, las lámparas InstantFit se pueden combinar con los controladores Advance TLED para crear un sistema Tipo C.

## Datos del producto

Información general			
Tapa-base	G5	Flujo luminoso	2,100 lm
Vida útil nominal	50,000 hora(s)	Designación de color	luz natural
Ciclo del interruptor	50,000	Temperatura de color correlacionada (nominal)	5000 K
Lighting Technology	LEDtube	Eficacia lumínica (promedio) (nominal)	150.00 lm/W
Información técnica sobre la luz		Consistencia de color	<5
Código de color	850 [CCT of 5000K]	Índice de producción de color (IRC)	82
Ángulo de haz (nominal)	200 °	LLMF al final de la vida útil nominal (nominal)	70 %

# InstantFit (UL Type-A) T5

## Operación y aspectos eléctricos

Frecuencia de línea	40000-110000 Hz
Frecuencia de entrada	40000-110000 Hz
Consumo de energía	14 W
Corriente de la lámpara (máx.)	350 mA
Corriente de la lámpara (mín.)	150 mA
Equivalente en potencia en vatios	28 W
Tiempo de inicio (nominal)	0.5 s
Tiempo de calentamiento de hasta un 60 % de luz	0.5 s
Factor de potencia (fracción)	0.9
Voltaje (nominal)	70-105 V
Tipo UL	UL tipo A

## Temperatura

T° estuche máxima (nominal)	70 °C
-----------------------------	-------

## Controles y atenuación

Regulable	Sí
-----------	----

## Mecánica y carcasa

Acabado de la luz	Blanco
Material del foco	Cristal
Forma del foco	T5
Peso neto (pieza)	0.146 kg

## Aprobación y aplicación

Producto de ahorro de energía	Sí
Marcas de aprobación	Certificado UL Conformidad con RoHS Cumplimiento con DLC
Certificaciones Energy	DLC Standard
Cumple con el reglamento RoHS de la UE	Sí
Rango de temperatura ambiente	-20 °C a 45 °C

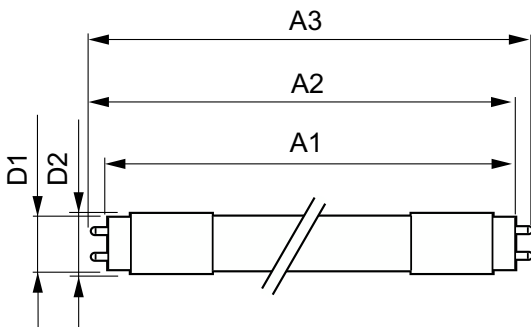
## Condiciones de aplicación

se puede usar en luminarias cerradas	Yes
Tecnología inalámbrica	No aplica

## Información del producto

Nombre del producto del pedido	14T5HE/46-850/IF21/G/DIM 10/1
Nombre del producto completo	14T5HE/46-850/IF21/G/DIM 10/1
Código del pedido	929001824204
N.º de material (12NC)	929001824204
Numerador: cantidad por paquete	1
EAN/UPC: producto/caja	046677476526
Numerador: paquetes por caja externa	10
EAN/UPC - Caja	50046677476521

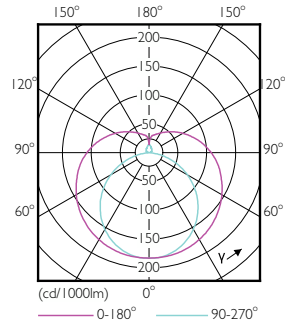
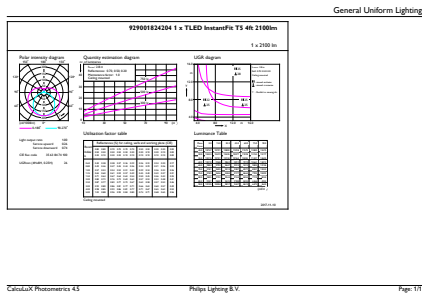
## Plano de dimensiones



Product	D1	D2	A1	A2	A3
14T5HE/46-850/IF21/G/DIM 10/1	15.3 mm	18.4 mm	1,147.8 mm	1,154.9 mm	1,162 mm

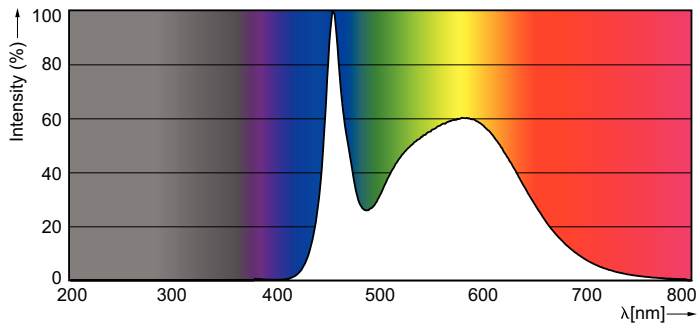
# InstantFit (UL Type-A) T5

## Datos fotométricos



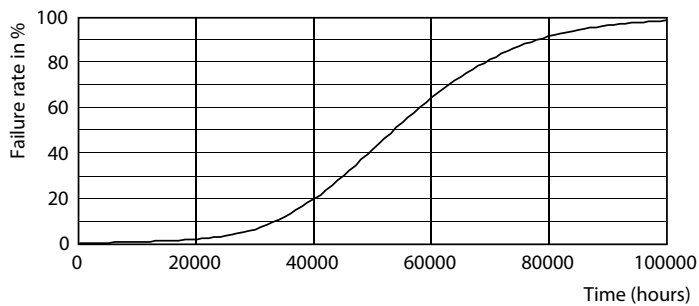
General uniform lighting - 14T5HE/46-850/IF21/G/DIM 10/1

Light Distribution Diagram - 14T5HE/46-850/IF21/G/DIM 10/1

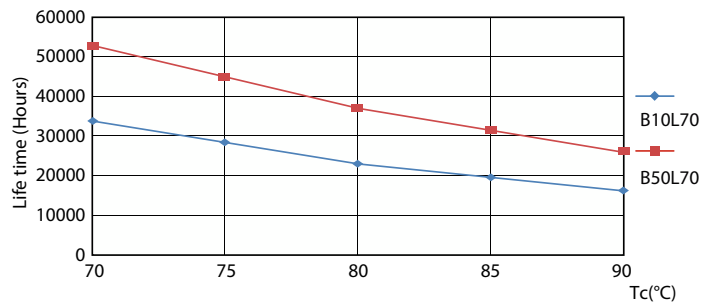


Spectral Power Distribution Colour - 14T5HE/46-850/IF21/G/DIM 10/1

## Lifetime



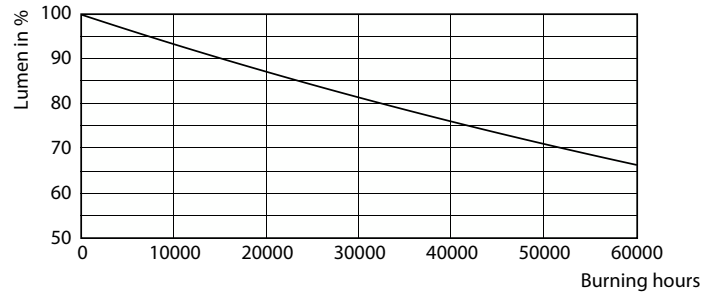
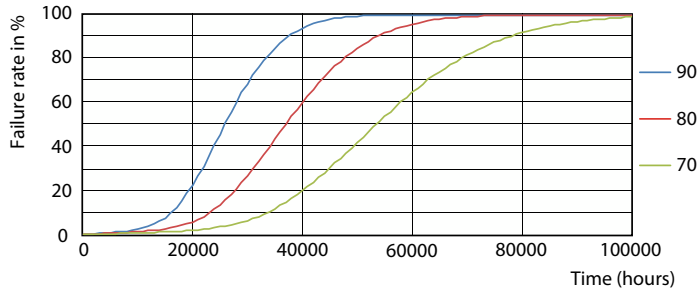
LEDtube 8-14W G5 830-850 200D DIM IF10-21



LEDtube 8-14W G5 830-850 200D DIM IF10-21

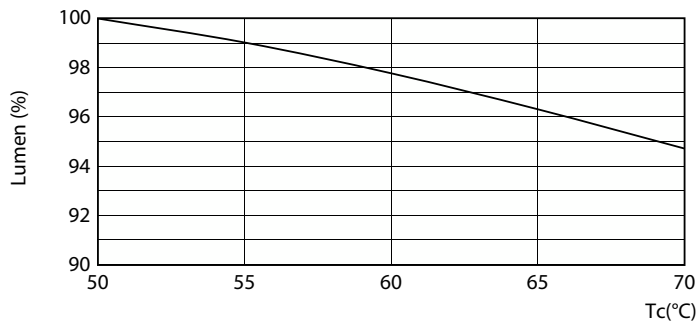
# InstantFit (UL Type-A) T5

## Lifetime



LEDtube 8-14W G5 830-850 200D DIM IF10-21

Lumen Maintenance Diagram - 14T5HE/46-850/IF21/G/DIM 10/1



Lumen Maintenance Diagram - 14T5HE/46-850/IF21/G/DIM 10/1

