

MasterClass InstantFit (UL Type- A) T8

13T8/MAS/48-840/IF21/P/DIM 10/1

MasterClass, LEDtube, T8, 1200 mm, 13 W, 4000 K, 2100 lm, 70000 hora(s)

Las lámparas MasterClass InstantFit T8 brindan una instalación sin problemas con simples reemplazos de lámpara por lámpara. Cumplen lo que prometemos, con al menos un 40 % de ahorro energético, un rendimiento sin parpadeos y la vida útil que se espera. Otras lámparas afirman ser compatibles, pero se ha demostrado que solo MasterClass InstantFit (UL Tipo A) funciona con más de 200 balastos y controladores, lo que permite una emisión de luz uniforme, ahorro energético comprobado y una vida útil promedio prolongada. Los usuarios finales estarán encantados de estar bajo estas lámparas cómodas y de alta calidad sin parpadeo visible y óptica optimizada. Los administradores de energía también disfrutarán de estas lámparas, ya que pueden contar con los ahorros que suponen nuestras lámparas. Para disfrutar de más ahorros de energía, las lámparas MasterClass InstantFit se pueden combinar con los controladores Advance TLED para crear un sistema Tipo C. Gracias a su vida útil disponible de 70,000 horas, garantía limitada de 7 años y lente de policarbonato para evitar roturas, las lámparas Philips MasterClass InstantFit TLED brindan beneficios para todos.

Datos del producto

Información general		Ciclo del interruptor	50,000
Tapa-base	G13	Lighting Technology	LEDtube
Vida útil nominal	70,000 hora(s)		

MasterClass InstantFit (UL Type-A) T8

Información técnica sobre la luz

Código de color	840 [CCT of 4000K]
Ángulo de haz (nominal)	180 °
Flujo luminoso	2,100 lm
Designación de color	Blanco frío (CW)
Temperatura de color correlacionada (nominal)	4000 K
Eficacia lumínica (promedio) (nominal)	161 lm/W
Consistencia de color	<6
Índice de producción de color (IRC)	80
LLMF al final de la vida útil nominal (nominal)	70 %

Operación y aspectos eléctricos

Frecuencia de línea	20K to 120K Hz
Frecuencia de entrada	De 20 K a 120 K Hz
Consumo de energía	13 W
Corriente de la lámpara (máx.)	300 mA
Corriente de la lámpara (mín.)	50 mA
Equivalente en potencia en vatios	32 W
Tiempo de inicio (nominal)	0.5 s
Tiempo de calentamiento de hasta un 60 % de luz	0.5 s
Factor de potencia (fracción)	0.9
Voltaje (nominal)	120-277,347 V
Tipo UL	UL tipo A

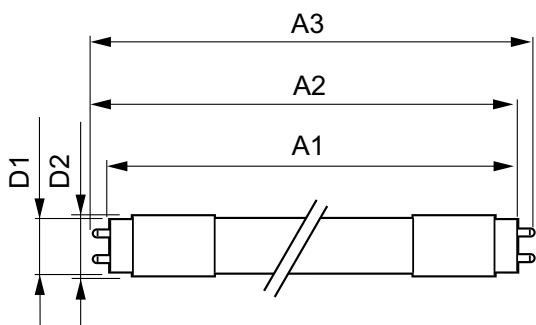
Temperatura

T° estuche máxima (nominal)	40 °C
-----------------------------	-------

Controles y atenuación

Regulable	Solo con reguladores de intensidad específicos
-----------	--

Plano de dimensiones



Mecánica y carcasa

Acabado de la luz	Blanco
Material del foco	Plástico
Forma del foco	T8
Peso neto (pieza)	0.165 kg

Aprobación y aplicación

Producto de ahorro de energía	Sí
Marcas de aprobación	Conformidad con RoHS Certificado UL Cumplimiento con DLC
Certificaciones Energy	DLC Standard
Cumple con el reglamento RoHS de la UE	Sí
Rango de temperatura ambiente	-20 °C a 45 °C

Condiciones de aplicación

se puede usar en luminarias cerradas	Yes
--------------------------------------	-----

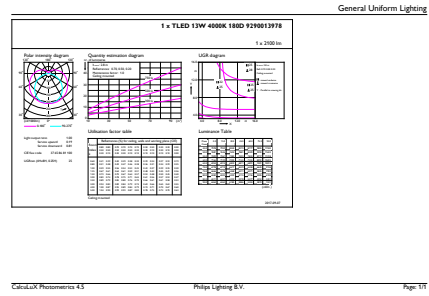
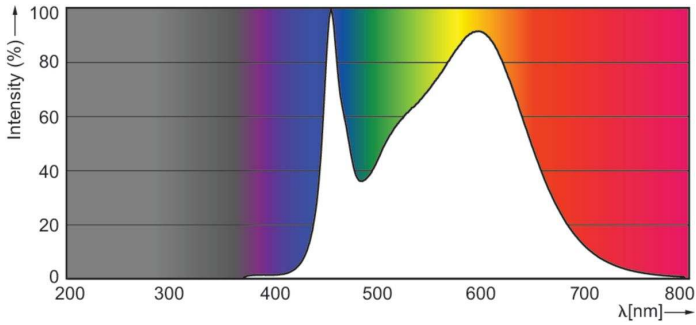
Información del producto

Nombre del producto del pedido	13T8/MAS/48-840/IF21/P/DIM 10/1
Nombre del producto completo	13T8/MAS/48-840/IF21/P/DIM 10/1
Código del pedido	929001397834
N.º de material (12NC)	929001397834
Numerador: cantidad por paquete	1
EAN/UPC: producto/caja	046677473945
Numerador: paquetes por caja externa	10
EAN/UPC - Caja	50046677473940

Product	D1	D2	A1	A2	A3
13T8/MAS/48-840/IF21/P/DIM 10/1	25.7 mm	26.3 mm	1,198.1 mm	1,205.2 mm	1,212.3 mm

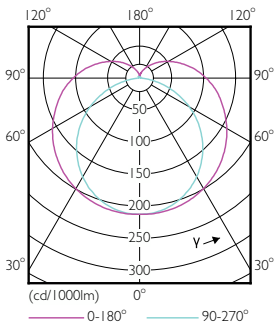
MasterClass InstantFit (UL Type-A) T8

Datos fotométricos



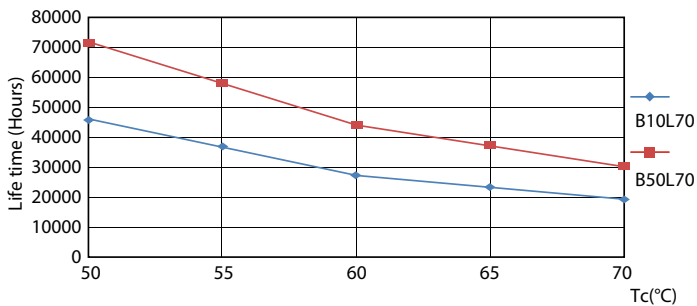
Spectral Power Distribution Colour - 13T8/MAS/48-840/IF21/P/DIM 10/1

General uniform lighting - 13T8/MAS/48-840/IF21/P/DIM 10/1

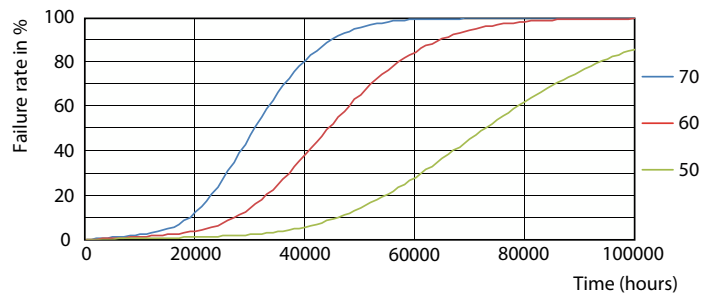


Light Distribution Diagram - 13T8/MAS/48-840/IF21/P/DIM 10/1

Lifetime



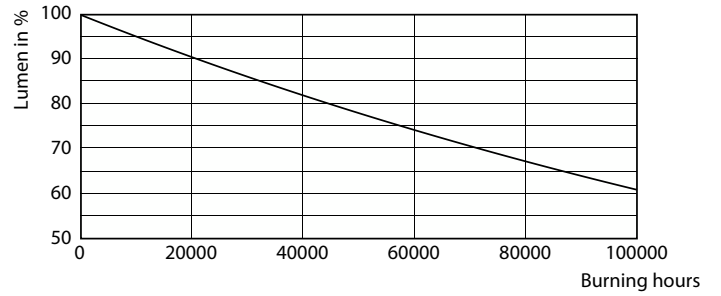
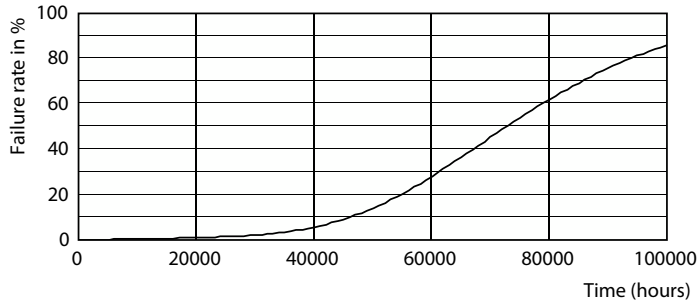
LEDtube 13W G13 2100lm



LEDtube 13W G13 2100lm

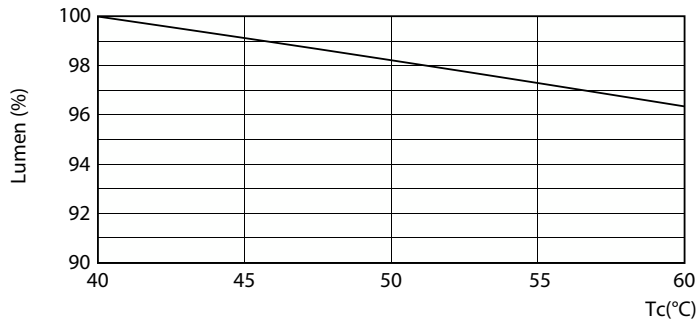
MasterClass InstantFit (UL Type-A) T8

Lifetime



LEDtube 13W G13 2100lm

Lumen Maintenance Diagram - 13T8/MAS/48-840/IF21/P/DIM 10/1



Lumen Maintenance Diagram - 13T8/MAS/48-840/IF21/P/DIM 10/1

