



# MASTER LEDtube InstantFit HF



## MASTER LEDtube HF 600mm HO 8W865 T8

MASTER, LEDtube, T8, HF, 600 mm, 8 W, 18W TL-D, 6500 K,  
1050 lm, CRI 80, 75000 h

Lampa Philips MASTER LEDtube InstantFit T8 to źródło światła LED umieszczone w module o rozmiarach tradycyjnej świetlówki. Jej wyjątkowa konstrukcja zapewnia doskonale jednorodny wygląd, nie do odróżnienia od świetlówek w starej technologii. Philips MASTER LEDtube InstantFit T8 to idealne rozwiązanie dla klientów mających wysokie wymagania dotyczące światła i pragnących uzyskać najwyższą wartość w całym czasie eksploatacji. Pełna energooszczędność i długi okres eksploatacji zapewniają atrakcyjny zwrot kosztów inwestycji i korzystny całkowity koszt eksploatacji.

### Wskazówki bezpieczeństwa i ostrzeżenia

- UWAGI: Ogólna energooszczędność i rozsył strumienia świetlnego dowolnej instalacji z użyciem tych lamp zależy od rodzaju samej instalacji.

### Dane produktu

Informacje ogólne	
Podstawa-nasadka	G13 Rotatable end-cap
Nominalny okres eksploatacji	75 000 h
Cykl Przelączania	50 000
Lighting Technology	LEDtube
Wartość referencyjna pomiaru strumienia	Sphere
Okres gwarancji	5 lat

Dane techniczne oświetlenia	
Kod barwy	865 [CCT of 6500K]
Kąt rozsyłu światła (Nom)	160 °
Strumień Świetlny	1 050 lm
Oznaczenie koloru	Zimne światło dzienne
Skorelowana temperatura barwowa (Nom)	6500 K
Skuteczność świetlna (znamionowa) (Nom)	131 lm/W
Jednorodność barw	<6
Wskaźnik oddawania barw (CRI)	80

## MASTER LEDtube InstantFit HF

LLMF At End Of Nominal Lifetime (Nom)	70 %
Photobiological safety according to EN 62471	RG0

### Eksploatacja i połączenie elektryczne

Częstotliwość linii	20000-120000 Hz
Częstotliwość wejściowa	20000-120000 Hz
Zużycie energii	8 W
Prąd lampy (Max)	500 mA
Prąd lampy (Min)	150 mA
Czas uruchomienia (Nom)	0,5 s
Czas rozświetlania do osiągnięcia 60% maksymalnego strumienia światła	0.5 s
Współczynnik mocy (ułamek)	0.9
Napięcie (Nom)	20-50 V
LED alternative to fluorescent lamp power	18W TL-D
Prąd rozruchowy w sieci	-
Maks. lampa nr. na MCB B typ 10A - Sieć	-
Maks. lampa nr. na MCB B typ 10A – statecznik EM bez komp. Czapka.	-
Maks. lampa nr. na MCB B typ 10A – statecznik EM z komp. Czapka.	-
Maks. lampa nr. na MCB B typ 16A - Sieć	-
Maks. lampa nr. na MCB B typ 16A – statecznik EM bez komp. Czapka.	-
Maks. lampa nr. na MCB B typ 16A – statecznik EM z komp. Czapka.	-
Kompatybilność balastu	HF

### Temperatura

Maksymalna temperatura obudowy (Nom)	55 °C
--------------------------------------	-------

### Układy sterowania i ściemnianie

Z możliwością przyciemniania	Nie
------------------------------	-----

### Mechanika i korpus

Wykończenie żarówki	Matowy
---------------------	--------

Materiał żarówki	Plastik
Kształt bańki	T8
Waga netto (szt.)	0,100 kg

### Certyfikaty i zastosowania

Klasa energooszczędności	E
Energooszczędny produkt	Tak
Oznaczenia Certyfikatów	Zgodność z normą RoHS Znak CE Certyfikat KEMA Keur Certyfikat ENEC
Zużycie energii elektrycznej w kWh/1000 h	8 kWh
Numer rejestracji EPREL	1597258
Znak CE	Tak
Zgodność z normą UE RoHS	Tak
Zakres temperatury otoczenia	Od -20°C do 45°C

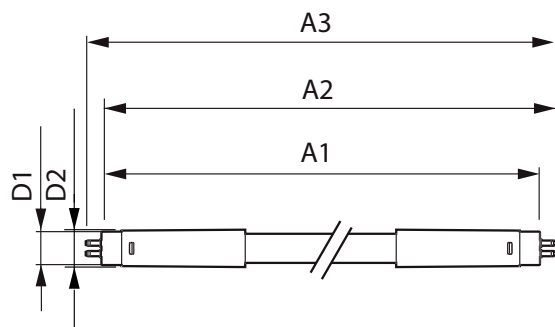
### Warunki dotyczące zastosowań

Technologia bezprzewodowa	Nie dotyczy
---------------------------	-------------

### Dane techniczne produktu

Nazwa produktu na zamówieniu	MAS LEDtube HF 600mm HO 8W865 T8
Pełna nazwa produktu	MASTER LEDtube HF 600mm HO 8W865 T8
Full EOC	871951446644900
Kod zamówienia	46644900
Materiał Nr (12NC)	929001393332
Numerator – Liczba sztuk w opakowaniu	1
EAN/UPC – Produkt/opakowanie	8719514466449
Numerator - Packs per outer box	20
EAN/UPC – Opakowanie	8719514466456

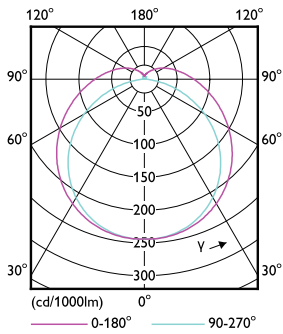
## Rysunki techniczne



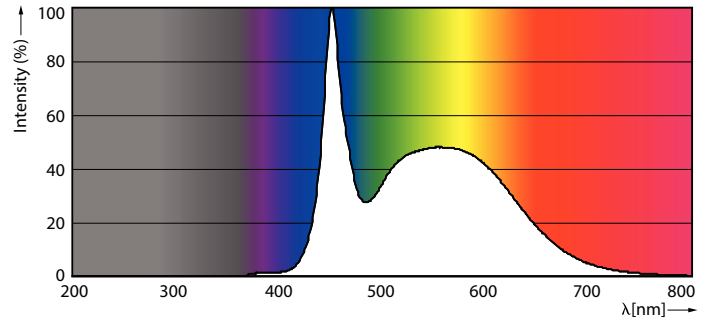
Product	D1	D2	A1	A2	A3
MAS LEDtube HF 600mm HO 8W865 T8	25,8 mm	28 mm	588,6 mm	595,7 mm	602,8 mm

# MASTER LEDtube InstantFit HF

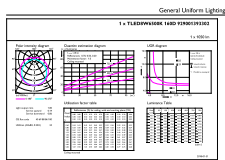
## Dane fotometryczne



Light Distribution Diagram - MAS LEDtube HF 600mm HO 8W865 T8

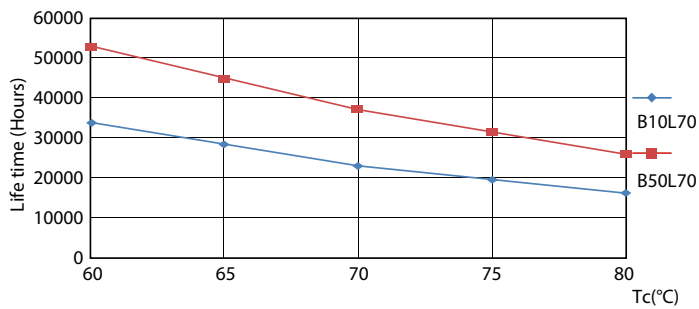


Spectral Power Distribution Colour - MAS LEDtube HF 600mm HO 8W865 T8

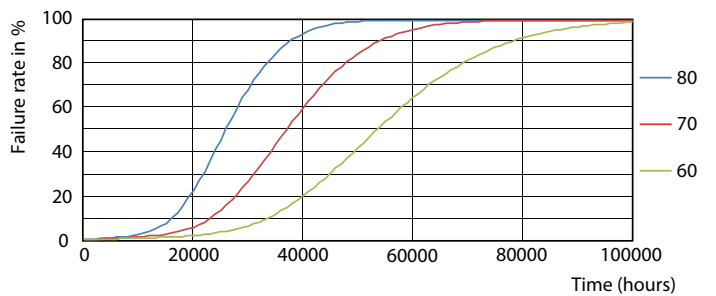


General uniform lighting - MAS LEDtube HF 600mm HO 8W865 T8

## Okres eksploatacji



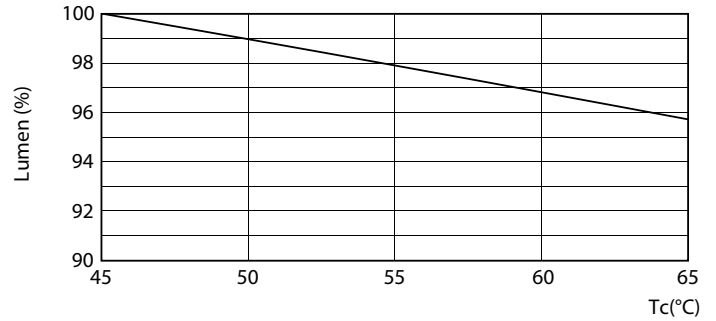
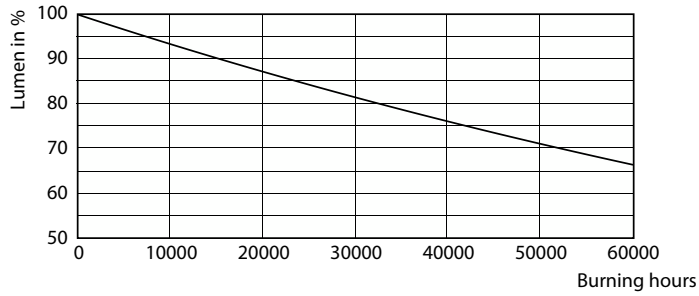
LifetimeVsTc



FailureRate

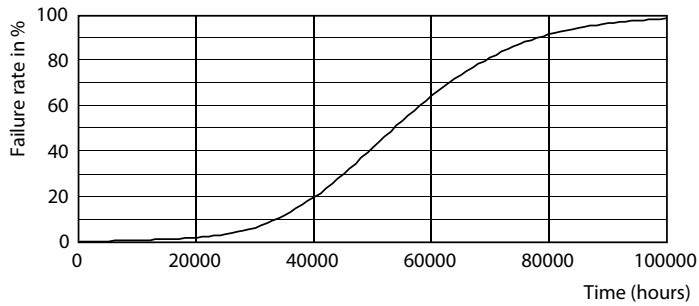
# MASTER LEDtube InstantFit HF

## Okres eksploatacji



Lumen Maintenance Diagram - MAS LEDtube HF 600mm HO 8W865 T8

Lumen Maintenance Diagram - MAS LEDtube HF 600mm HO 8W865 T8



Life Expectancy Diagram

