



Tubo LED MASTER InstantFit HF T5



Master LEDtube HF 1500mm HE 20W 840 T5

MASTER, LEDtube, T5, HF, 1500 mm, 20 W, 35W TL5 HE, 4000 K, 3000 lm, CRI 80, 60000 ore

MASTER, LEDtube, T5, HF, 1500 mm, 20 W, LED alternative to 35W TL5 HE, 4000 K, 3000 lm, CRI 80, 60000 ore, 150 lm/W, EEL D, G5, Vetro, 1500 mm, RGO, SDCM 6, PF 0.92, IP20

Dati del prodotto

Informazioni generali		Photobiological safety according to EN 62471	
Attacco	G5	RGO	
Durata nominale	60.000 ore	Funzionamento e parte elettrica	
Ciclo di commutazione on/off	50.000	Frequenza di linea	30K to 100K Hz
Lighting Technology	LEDtube	Frequenza di ingresso	Da 30 K a 100 K Hz
Riferimento per la misurazione del flusso	Sphere	Consumo energetico	20 W
Periodo di garanzia	5 anni	Corrente lampada (Max)	350 mA
		Corrente lampada (Min)	150 mA
		Tempo di avvio (Nom)	0,5 s
		Tempo di riscaldamento per raggiungere il 60% del flusso luminoso	0.5 s
Dati tecnici di illuminazione		Fattore di potenza (frazione)	0.92
Codice colore	840 [CCT of 4000K]	Tensione (Nom)	80-130 V
Angolo del fascio (Nom)	200 °	LED alternative to fluorescent lamp power	35W TL5 HE
Flusso luminoso	3.000 lm	Corrente di spunto di alimentazione	-
Designazione colore	Bianco freddo (CW)	N. max lampade su MCB tipo B 10 A - Rete	-
Temperatura di colore correlata (Nom)	4000 K	N. max lampade su MCB tipo B 10 A - Reattore EM	-
Efficienza luminosa (specificata) (Nom)	150 lm/W		senza condensatore di rifasamento.
Uniformità del colore	<6		
Indice di resa cromatica (CRI)	80		
LLMF a fine durata vita nominale (Nom)	70 %		

Tubo LED MASTER InstantFit HF T5

N. max lampade su MCB tipo B 10 A - Reattore EM - con condensatore di rifasamento.	-
N. max lampade su MCB tipo B 16 A - Rete	-
N. max lampade su MCB tipo B 16 A - Reattore EM - senza condensatore di rifasamento.	-
N. max lampade su MCB tipo B 16 A - Reattore EM - con condensatore di rifasamento.	-
Compatibilità del ballast	HF

Temperatura

Temp. massima involucro (Nom)	65 °C
-------------------------------	-------

Controlli e dimmerazione

Dimmerabile	Sì - Verifica la compatibilità dei reattori
-------------	---

Meccanica e corpo

Finitura lampadina	Smerigliata
Materiale della lampadina	Vetro
Lunghezza prodotto	1.500 mm
Forma lampadina	T5
Peso netto (Pezzo)	0,196 kg

Approvazione e applicazione

Classe di efficienza energetica	D
Prodotto per il risparmio energetico	Sì
Marchi di approvazione	Conformità RoHS Certificato KEMA Keur

Consumo energetico kWh/1000 h	20 kWh
Numero di registrazione EPREL	1384138
Marchio CE	Sì
Conformità a RoHS EU	Sì
Intervallo temperatura ambiente	Da -20 °C a 45 °C

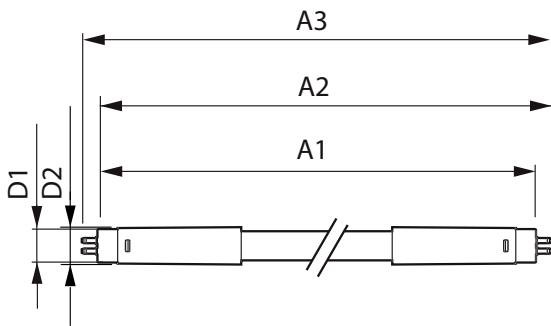
Condizioni di applicazione

Tecnologia wireless	Non applicabile
---------------------	-----------------

Dati del prodotto

Nome prodotto ordine	MAS LEDtube HF 1500mm HE 20W 840 T5
Nome completo prodotto	Master LEDtube HF 1500mm HE 20W 840 T5
Full EOC	871869674337900
Descrizione codice locale	MLT535840
Codice d'ordine	74337900
Codice materiale (12NC)	929001391402
Codice locale	MLT535840
Numeratore - Quantità per confezione	1
EAN/UPC - Prodotto/scatola	8718696743379
Numeratore - Confezioni per scatola esterna	10
EAN/UPC - Case	8718696743386

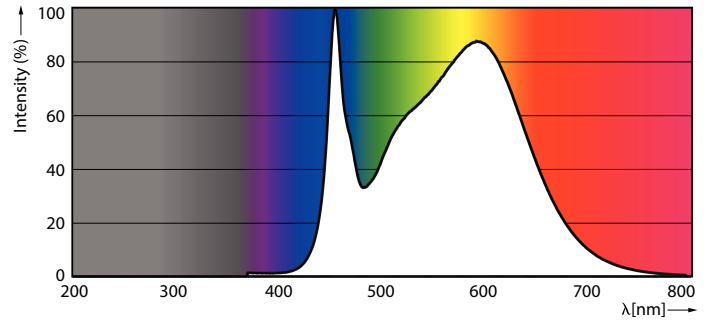
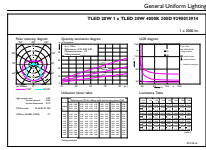
Disegno tecnico



Product	D1	D2	A1	A2	A3
MAS LEDtube HF 1500mm HE 20W 840 T5	15,5 mm	18,8 mm	1.449 mm	1.456,1 mm	1.463,2 mm

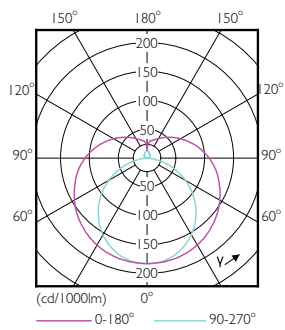
Tube LED MASTER InstantFit HF T5

Fotometrie



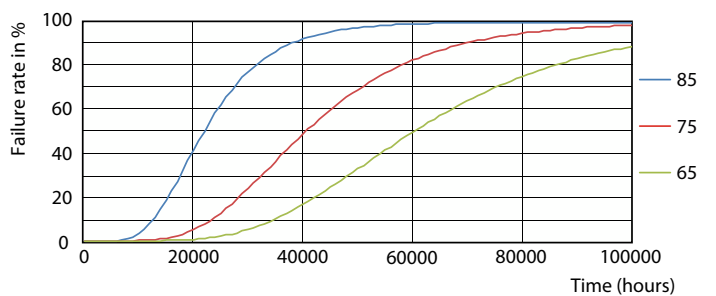
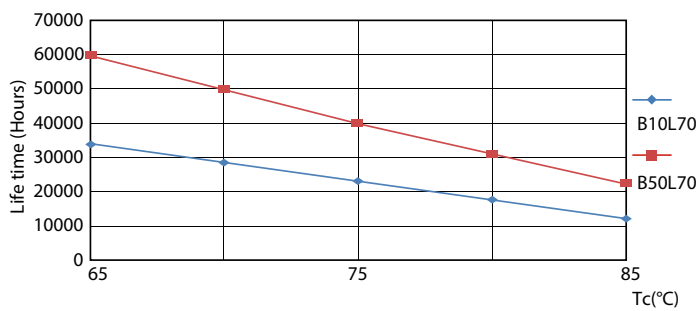
General uniform lighting - MAS LEDtube HF 1500mm HE 20W 840 T5

Spectral Power Distribution Colour - MAS LEDtube HF 1500mm HE 20W 840 T5



Light Distribution Diagram - MAS LEDtube HF 1500mm HE 20W 840 T5

Durata



LifetimeVsTc

FailureRate

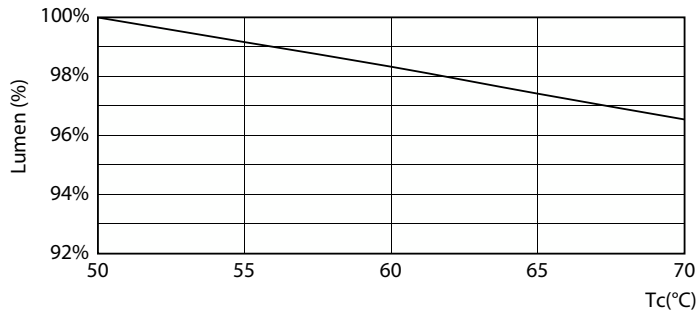
Tube LED MASTER InstantFit HF T5

Durata



Lumen Maintenance Diagram - MAS LEDtube HF 1500mm HE 20W 840 T5

Life Expectancy Diagram



Lumen Maintenance Diagram - MAS LEDtube HF 1500mm HE 20W 840 T5

