



MASTER LED tube InstantFit HF T5

MAS LEDtube HF 1500mm HE 20W 840 T5

MASTER, LEDtube, T5, HF, 1500 mm, 20 W, 35W TL5 HE, 4000 K, 3000 lm, CRI 80, 60000 jam

Philips MASTER LEDtube InstantFit T5 mengintegrasikan sumber cahaya LED ke dalam bentuk fluoresen konvensional. Desainnya yang unik menciptakan penampilan visual yang seragam sehingga Anda tidak dapat membedakannya dengan fluoresen konvensional. Philips MASTER LEDtube InstantFit T5 adalah solusi yang ideal untuk pelanggan yang memiliki persyaratan lampu yang lebih tinggi dan keinginan untuk memaksimalkan nilai terhadap masa pakai. Penghematan energi & masa pakai yang lama menghasilkan waktu titik impas yang lebih menarik.

Product data

Informasi Umum	
Tutup-Dasar	G5
Nominal masa pakai	60.000 jam
Siklus Sakelar	50.000
Teknologi Pencahayaan	LEDtube
Referensi pengukuran fluks	Sphere
Periode garansi	5 tahun
Teknis Lampu	
Kode Warna	840 [CCT of 4000K]
Sudut Cahaya (Nom)	200 °
Flux Cahaya	3.000 lm
Penandaan Warna	Cool White (CW)
Suhu Warna Terkorelasi (Nom)	4000 K

Daya Penerangan (terukur) (Nom)	150 lm/W
Konsistensi Warna	<6
Indeks renderasi warna (CRI)	80
LLMF di Akhir Masa Pakai Nominal (Nom)	70 %
Keamanan fotobiologis menurut EN 62471	RG0
Pengoperasian dan Kelistrikan	
Frekuensi Garis	30K to 100K Hz
Frekuensi Input	30K hingga 100K Hz
Konsumsi Daya	20 W
Arus Lampu (Maks)	350 mA
Arus Lampu (Min)	150 mA
Waktu Mulai (Nom)	0,5 s
Waktu pemanasan hingga 60% cahaya	0,5 s

MASTER LED tube InstantFit HF T5

Faktor Daya (Fraksi)	0.92
Tegangan (Nom)	80-130 V
Alternatif LED untuk daya lampu fluoresen	35W TL5 HE
Lonjakan arus pada sumber listrik	-
Jumlah lampu maks. pada MCB B tipe 10A - Listrik	-
Jumlah lampu maks. pada MCB B tipe 10A - ballast EM tanpa Kapasitor Kompensasi.	-
Jumlah lampu maks. pada MCB B tipe 10A - ballast EM dengan Kapasitor Kompensasi.	-
Jumlah lampu maks. pada MCB B tipe 16A - Listrik	-
Jumlah lampu maks. pada MCB B tipe 16A - ballast EM tanpa Kapasitor Kompensasi.	-
Jumlah lampu maks. pada MCB B tipe 16A - ballast EM dengan Kapasitor Kompensasi.	-
Kompatibilitas Pemberat	HF

Suhu

T-Case Maksimum (Nom)	65 °C
-----------------------	-------

Kontrol dan Peredupan

Dapat direduksi	Ya - Periksa kompatibilitas ballast
-----------------	-------------------------------------

Mekanis dan Housing

Lapisan bohlam	Suram
Material Bohlam	Kaca
Panjang Produk	1.500 mm

Bentuk Bohlam	T5
Berat Bersih (Bagian)	0,196 kg

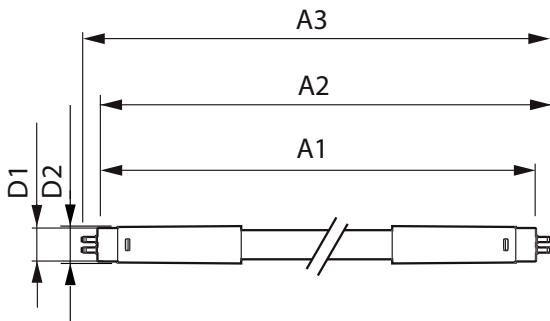
Penyetujuan dan Aplikasi

Kelas Efisiensi Energi	D
Produk Hemat energi	Ya
Tanda Persetujuan	Sesuai RoHS Sertifikat KEMA Keur
Penggunaan Energi kWh/1000 h	20 kWh
Nomor Registrasi EPREL	1384138
Tanda CE	Ya
Sesuai EU RoHS	Ya
Kisaran suhu ambient	-20 °C hingga 45 °C

Data Produk

Nama produk pesanan	MAS LEDtube HF 1500mm HE 20W 840 T5
Nama lengkap produk	MAS LEDtube HF 1500mm HE 20W 840 T5
Kode produk lengkap	871869674337900
Kode urutan	929001391402
No. Material (12NC)	929001391402
Numerator - Jumlah Per Pak	1
EAN/UPC - Produk/Kantung	8718696743379
Numerator - Pak per kotak bagian luar	10
EAN/UPC - Kantung	8718696743386

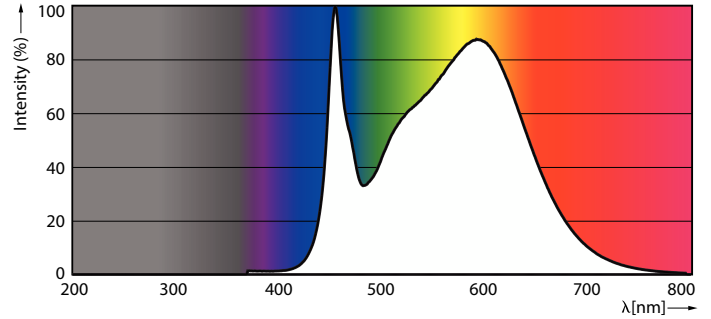
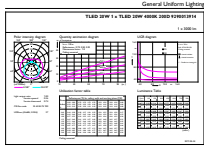
Dimensional drawing



Product	D1	D2	A1	A2	A3
MAS LEDtube HF 1500mm HE 20W 840 T5	15,5 mm	18,8 mm	1.449 mm	1.456,1 mm	1.463,2 mm

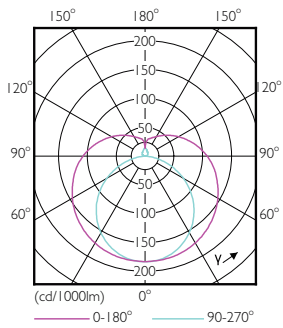
MASTER LED tube InstantFit HF T5

Photometric data



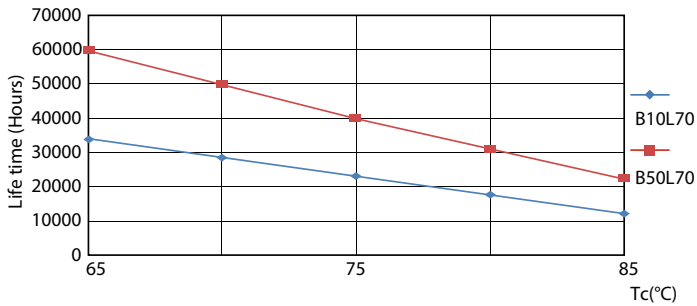
General uniform lighting - MAS LEDtube HF 1500mm HE 20W 840 T5

Spectral Power Distribution Colour - MAS LEDtube HF 1500mm HE 20W 840 T5

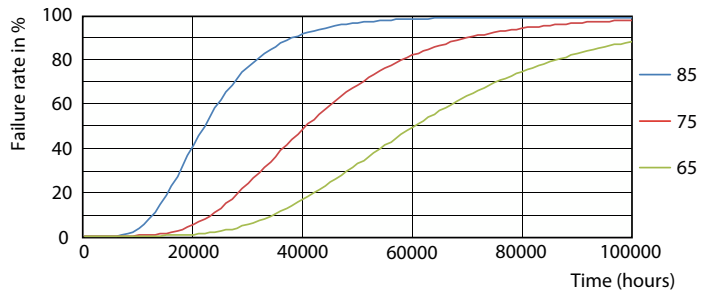


Light Distribution Diagram - MAS LEDtube HF 1500mm HE 20W 840 T5

Lifetime



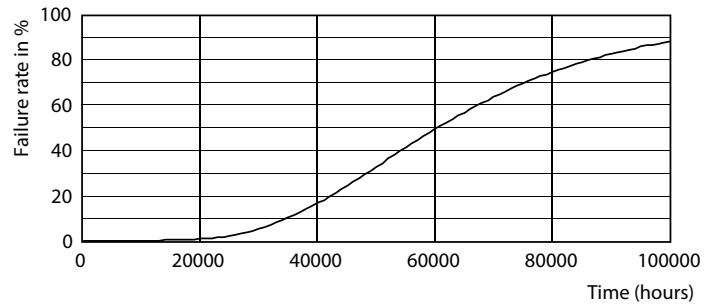
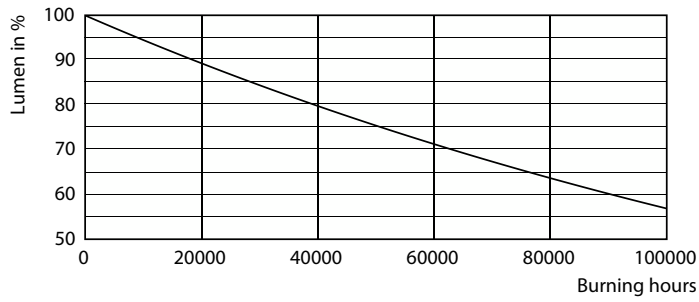
LifetimeVsTc



FailureRate

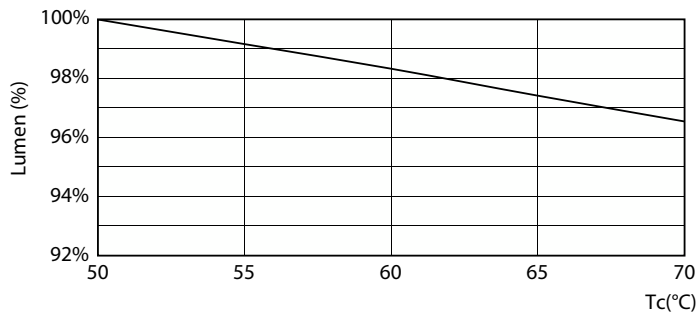
MASTER LED tube InstantFit HF T5

Lifetime



Lumen Maintenance Diagram - MAS LEDtube HF 1500mm HE 20W 840 T5

Life Expectancy Diagram



Lumen Maintenance Diagram - MAS LEDtube HF 1500mm HE 20W 840 T5

