



MASTER LEDtube InstantFit HF T5



Master LEDtube HF 1500mm HE 20W 830 T5

MASTER, LEDtube, T5, HF, 1500 mm, 20 W, 35W TL5 HE, 3000 K, 2800 lm, CRI 80, 60000 h

Řada Philips MASTER LEDtube integruje LED světelný zdroj do tělesa tradičních zářivek. Jedinečný design vytváří dokonale jednotný vizuální vzhled, který nelze odlišit od tradičních zářivek. Tyto osvětlovací trubice T5 představují správnou volbu pro absolutní výkon a jsou navrženy tak, aby obstály v podmínkách každodenního použití. Díky bezkonkurenčním úsporám, kterých je dosaženo nízkou spotřebou energie a mimořádně dlouhou životností, jsou LED trubice T5 skvělou volbou pro všechny náročné aplikace.

Údaje o produktu

Obecné informace		Měrný výkon (jmen.) (nom.)	
Patice krytky	G5		140,00 lm/W
Nominální životnost	60 000 h	Konzistence barev	<6
Cyklus zapnutí	50 000	Index podání barev (CRI)	80
Lighting Technology	LEDtube	Světelný tok na konci jmenovité životnosti (jmen.)	70 %
Referenční měření toku	Sphere	Photobiological safety according to EN 62471	RG0
Záruční lhůta	5 let	Provozní a elektrické	
Světelně technické		Frekvence sítě	30K to 100K Hz
Kód barvy	830 [CCT of 3000K]	Vstupní frekvence	30 K až 100 K Hz
Vyzařovací úhel (jmen.)	200 stupňů	Spotřeba energie	20 W
Světelný tok	2 800 lm	Proud zdroje (max.)	350 mA
Barevné konstrukce	Bílá (WH)	Proud zdroje (min.)	150 mA
Náhradní teplota chromatičnosti (jmen.)	3000 K	Doba spuštění (jmen.)	0,5 s
		Doba zahřívání do 60 % světla	0,5 s

MASTER LEDtube InstantFit HF T5

Účinnost (zlomek)	0.92
Napětí (jmen.)	80-130 V
LED alternative to fluorescent lamp power	35W TL5 HE
Náběhový proud v síti	-
Max. počet svítidel u MCB typu B 10 A – síť	-
Max. počet svítidel u MCB typu B 10 A – EM předřadník bez kompenzačního kondenzátoru.	-
Max. počet svítidel u MCB typu B 10 A – EM předřadník s kompenzačním kondenzátorem.	-
Max. počet svítidel u MCB typu B 16 A – síť	-
Max. počet svítidel u MCB typu B 16 A – EM předřadník bez kompenzačního kondenzátoru.	-
Max. počet svítidel u MCB typu B 16 A – EM předřadník s kompenzačním kondenzátorem.	-
Kompatibilita předřadníku	HF

Teplota okolí

Maximální teplota (jmen.)	65 °C
---------------------------	-------

Řízení a stmívání

Stmívatelné	Ano – zkontrolujte kompatibilitu s předřadníky
-------------	--

Mechanické a materiály

Povrchová úprava žárovky	Matná
Materiál světelného zdroje	Sklo
Délka výrobku	1 500 mm
Tvar žárovky	T5
Celková hmotnost (kus)	0,196 kg

Certifikace a použití	
Třída energetické účinnosti	E
Výrobek šetřící energii	Ano
Certifikační značky	Splňuje požadavky směrnice RoHS Certifikát KEMA Keur
Spotřeba energie kWh/1000 h	20 kWh
Registrační číslo EPREL	1384137
Značka CE	Ano
Splňuje požadavky evropské směrnice RoHS	Ano
Rozsah okolní teploty	-20 °C až 45 °C

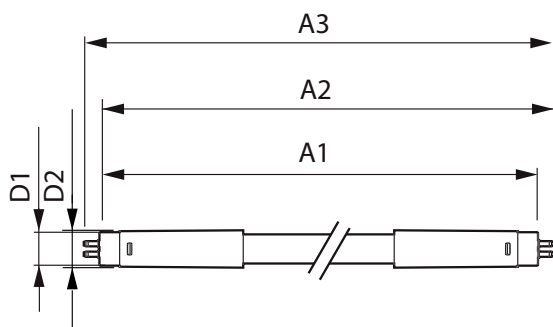
Podmínky použití

Bezdrátová technologie	Nevztahuje se
------------------------	---------------

Označení a balení

Objednávací název produktu	MAS LEDtube HF 1500mm HE 20W 830 T5
Celý název výrobku	Master LEDtube HF 1500mm HE 20W 830 T5
Full EOC	871869674335500
Kód objednávky	74335500
Číslo materiálu (12NC)	929001391302
Číslování – počet v balení	1
EAN/UPC – výrobek/pouzdro	8718696743355
Číslování SAP – balení v krabici	10
Pouzdro – EAN/UPC	8718696743362

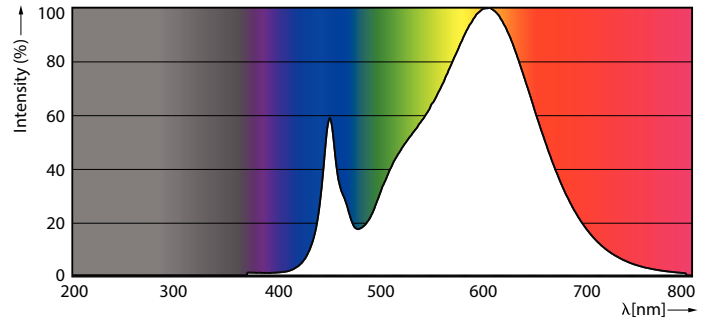
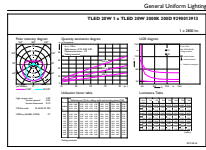
Rozměrové výkresy



Product	D1	D2	A1	A2	A3
MAS LEDtube HF 1500mm HE 20W 830 T5	15,5 mm	18,8 mm	1 449 mm	1 456,1 mm	1 463,2 mm

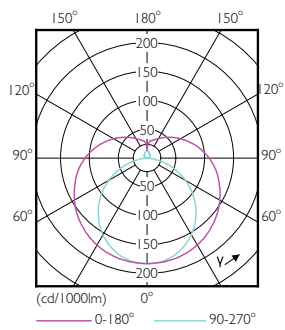
MASTER LEDtube InstantFit HF T5

Fotometrické údaje



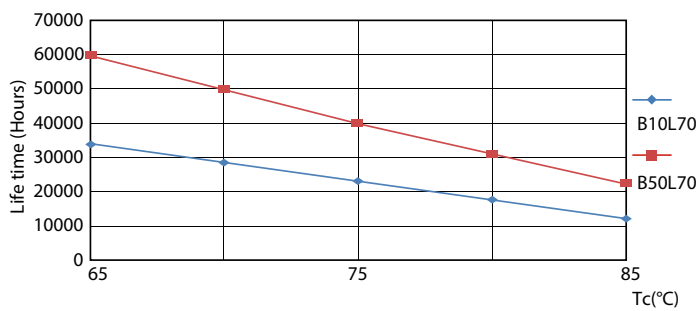
General uniform lighting - MAS LEDtube HF 1500mm HE 20W 830 T5

Spectral Power Distribution Colour - MAS LEDtube HF 1500mm HE 20W 830 T5

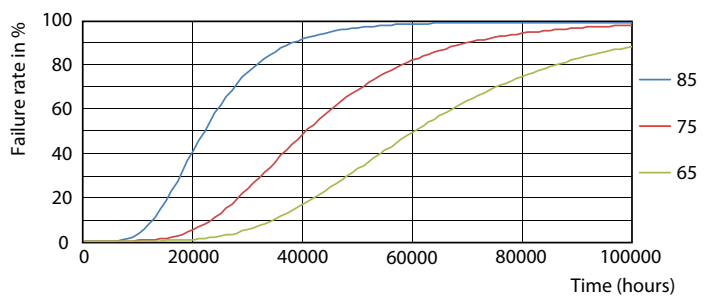


Light Distribution Diagram - MAS LEDtube HF 1500mm HE 20W 830 T5

Životnost



LifetimeVsTc



FailureRate

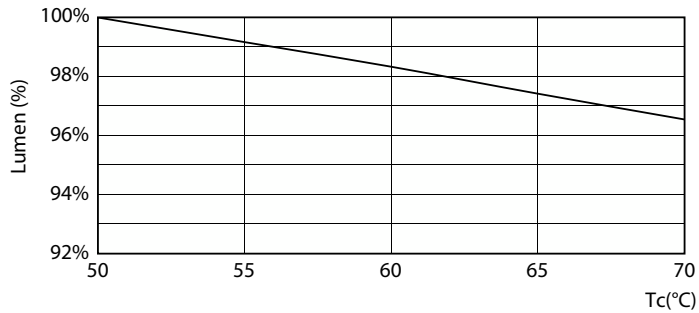
MASTER LEDtube InstantFit HF T5

Životnost



Lumen Maintenance Diagram - MAS LEDtube HF 1500mm HE 20W 830 T5

Life Expectancy Diagram



Lumen Maintenance Diagram - MAS LEDtube HF 1500mm HE 20W 830 T5

