



MASTER LED tube InstantFit HF T5



Master LEDtube HF 1200mm HE 16.5W 865 T5

MASTER, LEDtube, T5, HF, 1200 mm, 16.5 W, 28W TL5 HE, 6500 K, 2500 lm, CRI 80, 60000 h

MASTER, LEDtube, T5, HF, 1200 mm, 16.5 W, LED alternative to 28W TL5 HE, 6500 K, 2500 lm, CRI 80, 60000 h, 151 lm/W, EEL D, G5, Γυαλί, 1200 mm, RG0, SDCM 6, PF 0.92, IP20

δεδομένα Προϊόντων

Γενικές πληροφορίες		Photobiological safety according to EN 62471	
Βάση-κάλυμμα	G5	RG0	
Ονομαστική διάρκεια ζωής	60.000 h	Χαρακτηριστικά ηλεκτρικής λειτουργίας	
Κύκλος λειτουργίας	50.000	Line Frequency	30K to 100K Hz
Lighting Technology	LEDtube	Συχνότητα εισόδου	30K έως 100K Hz
Αναφορά μέτρησης φωτεινής ροής	Sphere	Κατανάλωση ενέργειας	16,5 W
Περίοδος εγγύησης	5 έτη	Ένταση ρεύματος λαμπτήρα (μέγ.)	350 mA
Τεχνικά χαρακτηριστικά φωτισμού		Ένταση ρεύματος λαμπτήρα (ελάχ.)	150 mA
Κωδικός χρώματος	865 [CCT of 6500K]	Χρόνος έναρξης (ονομ.)	0,5 s
Γωνία δέσμης (ονομ.)	200 μοίρα(ες)	Χρόνος προθέρμανσης στο 60% φωτισμού	0.5 s
Φωτεινή ροή	2.500 lm	Συντελεστής ισχύος (Κλάσμα)	0.92
Ανάθεση χρωμάτων	Ψυχρό φως ημέρας	Τάση (ονομ.)	70-120 V
Σχετική θερμοκρασία χρώματος (ονομ.)	6500 K	LED alternative to fluorescent lamp power	28W TL5 HE
Απόδοση φωτεινότητας (διαβαθμισμένη) (ονομ.)	151 lm/W	Ρεύμα εκκίνησης στο δίκτυο	-
Συνάφεια χρωμάτων	<6	Μέγ. αρ. λαμπτήρων σε MCB τύπου B 10 A - Δίκτυο	-
Δείκτης χρωματικής απόδοσης (CRI)	80	Μέγ. αρ. λαμπτήρων σε MCB τύπου B 10 A – μπάλαστ	-
LLMF στο τέλος της ονομαστικής διάρκειας ζωής (ονομ.)	70 %	EM χωρίς πικνωτή αντιστάθμισης	-

MASTER LED tube InstantFit HF T5

Μέγ. αρ. λαμπτήρων σε MCB τύπου B 10 A – μπάλαστ - EM με πυκνωτή αντιστάθμισης.	
Μέγ. αρ. λαμπτήρων σε MCB τύπου B 16 A – Δίκτυο -	
Μέγ. αρ. λαμπτήρων σε MCB τύπου B 16 A – μπάλαστ - EM χωρίς πυκνωτή αντιστάθμισης.	
Μέγ. αρ. λαμπτήρων σε MCB τύπου B 16 A – μπάλαστ - EM με πυκνωτή αντιστάθμισης.	
Συμβατότητα μπάλαστ	HF

Θερμοκρασία

Μέγιστη θερμ. περιβλήματος λειτουργίας (ονομ.)	65 °C
--	-------

Συστήματα ελέγχου και ρύθμιση της έντασης

Με ρύθμιση έντασης	Ναι - Έλεγχος συμβατότητας ballast
--------------------	------------------------------------

Μηχανικά εξαρτήματα και Περιβλήμα

Φινίρισμα λαμπτήρα	Ματ
Υλικό λαμπτήρα	Γυαλί
Μήκος προϊόντος	1.200 mm
Σχήμα λαμπτήρα	T5
Καθαρό βάρος (τεμάχιο)	0,160 kg

Έγκριση και Εφαρμογή

Κατηγορία ενεργειακής απόδοσης	D
Προϊόν εξοικονόμησης ενέργειας	Ναι
Σημάνσεις εγκρίσεων	Συμμόρφωση με την οδηγία RoHS Πιστοποιητικό KEMA Keur

Κατανάλωση ενέργειας kWh/1000 ώρες	17 kWh
Αρ. εγγραφής EPREL	1384136
Σήμανση CE	Ναι
Συμβατότητα με την οδηγία RoHS της ΕΕ	Ναι
Εύρος θερμοκρασίας περιβάλλοντος	-20 °C έως +45 °C

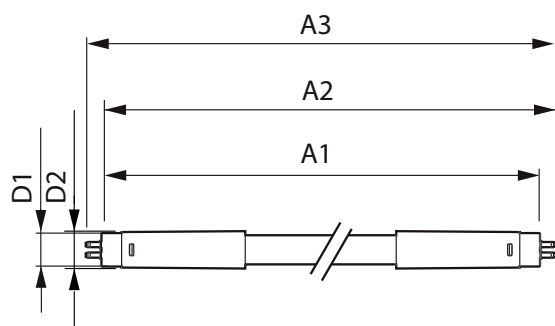
Προϋποθέσεις εφαρμογής

Ασύρματη τεχνολογία	Δεν εφαρμόζεται
---------------------	-----------------

Στοιχεία προϊόντος

Όνομα παραγωγέας προϊόντος	MAS LEDtube HF 1200mm HE 16.5W 865 T5
Πλήρες όνομα προϊόντος	Master LEDtube HF 1200mm HE 16.5W 865 T5
Full EOC	871869674333100
Υπολογισμένη περιγραφή τοπικού κωδικού B2B	MLDT5HE161286HF
Κωδικός παραγγελίας	74333100
Αρ. υλικού (12NC)	929001391202
Τοπικός κωδικός	MLDT5HE161286HF
Αριθμητής - Ποσότητα ανά συσκευασία	1
EAN/UPC - Προϊόν/Θήκη	8718696743331
Αριθμητής SAP - Πακέτα ανά εξωτερικό κουτί	10
EAN/UPC - Κιβώτιο	8718696743348

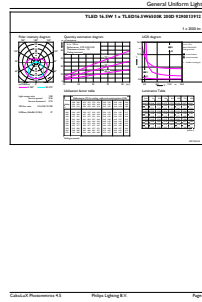
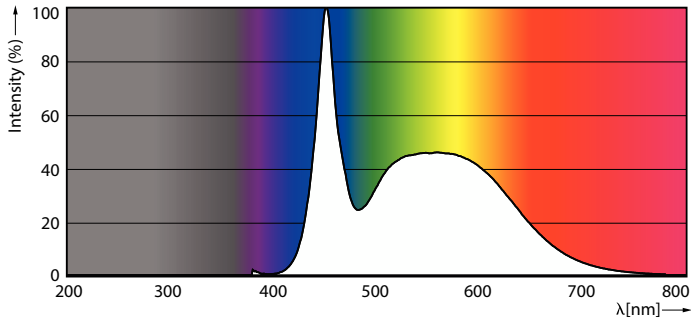
Σχεδιάγραμμα διαστάσεων



Product	D1	D2	A1	A2	A3
MAS LEDtube HF 1200mm HE 16.5W 865 T5	15,5 mm	18,8 mm	1.149 mm	1.156,1 mm	1.163,2 mm

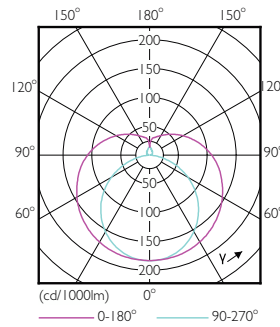
MASTER LED tube InstantFit HF T5

Φωτομετρικά δεδομένα



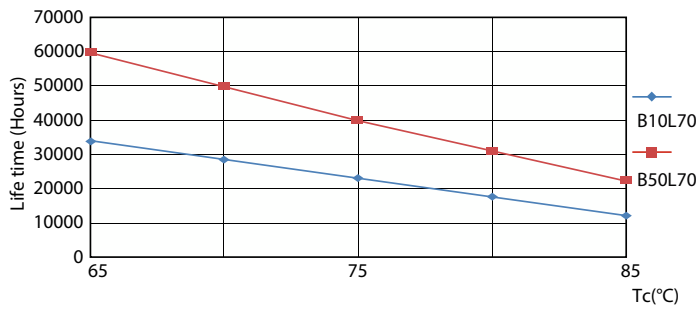
Spectral Power Distribution Colour - MAS LEDtube HF 1200mm HE 16.5W 865 T5

General uniform lighting - MAS LEDtube HF 1200mm HE 16.5W 865 T5

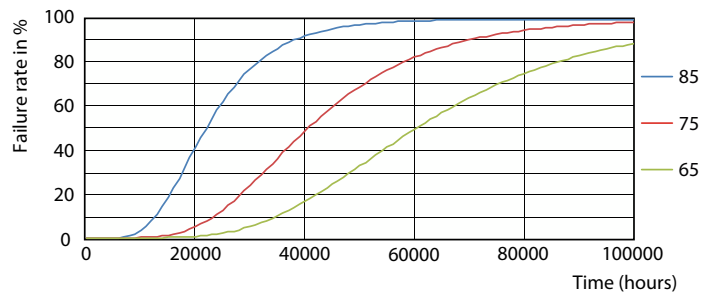


Light Distribution Diagram - MAS LEDtube HF 1200mm HE 16.5W 865 T5

Διάρκεια ζωής



LifetimeVsTc



FailureRate

MASTER LED tube InstantFit HF T5

Διάρκεια ζωής



Lumen Maintenance Diagram - MAS LEDtube HF 1200mm HE 16.5W 865 T5

Life Expectancy Diagram



Lumen Maintenance Diagram - MAS LEDtube HF 1200mm HE 16.5W 865 T5

