



MASTER LED tube InstantFit HF T5

MAS LEDtube HF 1200mm HE 16.5W 840 T5

MASTER, LEDtube, T5, HF, 1200 mm, 16.5 W, 28W TL5 HE, 4000 K, 2500 lm, CRI 80, 60000 jam

MASTER, LEDtube, T5, HF, 1200 mm, 16.5 W, LED alternative to 28W TL5 HE, 4000 K, 2500 lm, CRI 80, 60000 jam, 151 lm/W, EEL D, G5, Kaca, 1200 mm, RGO, SDCM 6, PF 0.92, IP20

Product data

Informasi Umum		Keamanan fotobiologis menurut EN 62471	
Tutup-Dasar	G5		RGO
Nominal masa pakai	60.000 jam	Pengoperasian dan Kelistrikan	
Siklus Sakelar	50.000	Frekuensi Garis	30K to 100K Hz
Teknologi Pencahayaan	LEDtube	Frekuensi Input	30K hingga 100K Hz
Referensi pengukuran fluks	Sphere	Konsumsi Daya	16,5 W
Periode garansi	5 tahun	Arus Lampu (Maks)	350 mA
Teknis Lampu		Arus Lampu (Min)	150 mA
Kode Warna	840 [CCT of 4000K]	Waktu Mulai (Nom)	0,5 s
Sudut Cahaya (Nom)	200 °	Waktu pemanasan hingga 60% cahaya	0,5 s
Flux Cahaya	2.500 lm	Faktor Daya (Fraksi)	0.92
Penandaan Warna	Cool White (CW)	Tegangan (Nom)	70-120 V
Suhu Warna Terkorelasi (Nom)	4000 K	Alternatif LED untuk daya lampu fluoresen	28W TL5 HE
Daya Penerangan (terukur) (Nom)	151 lm/W	Lonjakan arus pada sumber listrik	-
Konsistensi Warna	<6	Jumlah lampu maks. pada MCB B tipe 10A - Listrik	-
Indeks renderasi warna (CRI)	80	Jumlah lampu maks. pada MCB B tipe 10A - ballast EM tanpa Kapasitor Kompensasi.	-
LLMF di Akhir Masa Pakai Nominal (Nom)	70 %		

MASTER LED tube InstantFit HF T5

Jumlah lampu maks. pada MCB B tipe 10A – ballast EM dengan Kapasitor Kompensasi.	-
Jumlah lampu maks. pada MCB B tipe 16A – Listrik	-
Jumlah lampu maks. pada MCB B tipe 16A – ballast EM tanpa Kapasitor Kompensasi.	-
Jumlah lampu maks. pada MCB B tipe 16A – ballast EM dengan Kapasitor Kompensasi.	-
Kompatibilitas Pemberat	HF

Suhu

T-Case Maksimum (Nom)	65 °C
-----------------------	-------

Kontrol dan Peredupan

Dapat direduksi	Ya - Periksa kompatibilitas ballast
-----------------	-------------------------------------

Mekanis dan Housing

Lapisan bohlam	Suram
Material Bohlam	Kaca
Panjang Produk	1.200 mm
Bentuk Bohlam	T5
Berat Bersih (Bagian)	0,160 kg

Penyetujuan dan Aplikasi

Kelas Efisiensi Energi	D
------------------------	---

Produk Hemat energi	Ya
Tanda Persetujuan	Sesuai RoHS Sertifikat KEMA Keur
Penggunaan Energi kWh/1000 h	17 kWh
Nomor Registrasi EPREL	1384135
Tanda CE	Ya
Sesuai EU RoHS	Ya
Kisaran suhu ambien	-20 °C hingga 45 °C

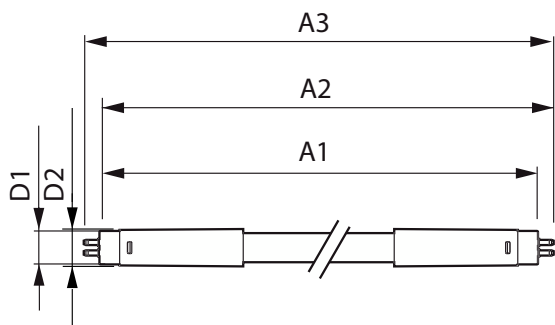
Kondisi Aplikasi

Teknologi Nirkabel	Tidak berlaku
--------------------	---------------

Data Produk

Nama produk pesanan	MAS LEDtube HF 1200mm HE 16.5W 840 T5
Nama lengkap produk	MAS LEDtube HF 1200mm HE 16.5W 840 T5
Kode produk lengkap	871869674331700
Kode urutan	929001391102
No. Material (12NC)	929001391102
Numerator - Jumlah Per Pak	1
EAN/UPC - Produk/Kantung	8718696743317
Numerator - Pak per kotak bagian luar	10
EAN/UPC - Kantung	8718696743324

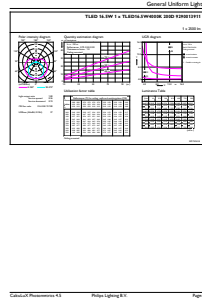
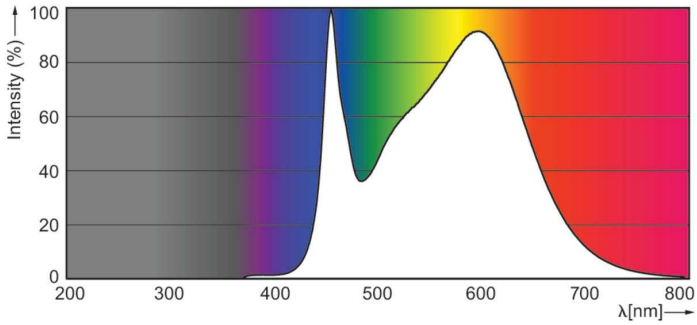
Dimensional drawing



Product	D1	D2	A1	A2	A3
MAS LEDtube HF 1200mm HE 16.5W 840 T5	15,5 mm	18,8 mm	1.149 mm	1.156,1 mm	1.163,2 mm

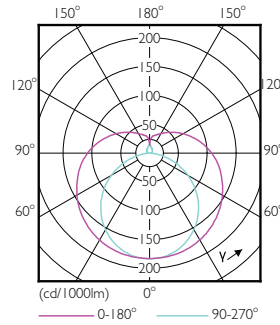
MASTER LED tube InstantFit HF T5

Photometric data



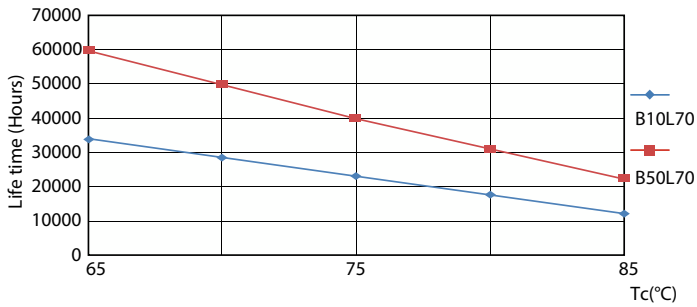
Spectral Power Distribution Colour - MAS LEDtube HF 1200mm HE 16.5W 840 T5

General uniform lighting - MAS LEDtube HF 1200mm HE 16.5W 840 T5

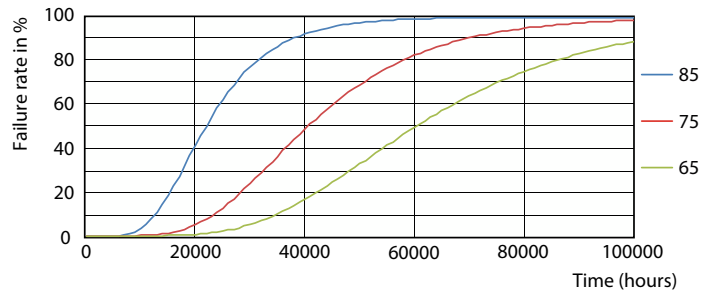


Light Distribution Diagram - MAS LEDtube HF 1200mm HE 16.5W 840 T5

Lifetime



LifetimeVsTc



FailureRate

MASTER LED tube InstantFit HF T5

Lifetime



Lumen Maintenance Diagram - MAS LEDtube HF 1200mm HE 16.5W 840 T5

Life Expectancy Diagram



Lumen Maintenance Diagram - MAS LEDtube HF 1200mm HE 16.5W 840 T5

