



# MASTER LEDtube InstantFit HF T5



## Master LEDtube HF 1200mm HE 16.5W 840 T5

MASTER, LEDtube, T5, HF, 1200 mm, 16.5 W, 28W TL5 HE, 4000 K, 2500 lm, CRI 80, 60000 h

Řada Philips MASTER LEDtube integruje LED světelný zdroj do tělesa tradičních zářivek. Jedinečný design vytváří dokonale jednotný vizuální vzhled, který nelze odlišit od tradičních zářivek. Tyto osvětlovací trubice T5 představují správnou volbu pro absolutní výkon a jsou navrženy tak, aby obstály v podmínkách každodenního použití. Díky bezkonkurenčním úsporám, kterých je dosaženo nízkou spotřebou energie a mimořádně dlouhou životností, jsou LED trubice T5 skvělou volbou pro všechny náročné aplikace.

### Údaje o produktu

Obecné informace		Měrný výkon (jmen.) (nom.)	151 lm/W
Patice krytky	G5	Konzistence barev	<6
Nominální životnost	60 000 h	Index podání barev (CRI)	80
Cyklus zapnutí	50 000	Světelný tok na konci jmenovité životnosti (jmen.)	70 %
Lighting Technology	LEDtube	Photobiological safety according to EN 62471	RG0
Referenční měření toku	Sphere	<b>Provozní a elektrické</b>	
Záruční lhůta	5 let	Frekvence sítě	30K to 100K Hz
<b>Světelně technické</b>		Vstupní frekvence	30 K až 100 K Hz
Kód barvy	840 [CCT of 4000K]	Spotřeba energie	16,5 W
Vyzařovací úhel (jmen.)	200 stupňů	Proud zdroje (max.)	350 mA
Světelný tok	2 500 lm	Proud zdroje (min.)	150 mA
Barevné konstrukce	Studená bílá (CW)	Doba spuštění (jmen.)	0,5 s
Náhradní teplota chromatičnosti (jmen.)	4000 K	Doba zahřívání do 60 % světla	0,5 s

## MASTER LEDtube InstantFit HF T5

Účinnost (zlomek)	0.92
Napětí (jmen.)	70-120 V
LED alternative to fluorescent lamp power	28W TL5 HE
Náběhový proud v síti	-
Max. počet svítidel u MCB typu B 10 A – síť	-
Max. počet svítidel u MCB typu B 10 A – EM předřadník bez kompenzačního kondenzátoru.	-
Max. počet svítidel u MCB typu B 10 A – EM předřadník s kompenzačním kondenzátorem.	-
Max. počet svítidel u MCB typu B 16 A – síť	-
Max. počet svítidel u MCB typu B 16 A – EM předřadník bez kompenzačního kondenzátoru.	-
Max. počet svítidel u MCB typu B 16 A – EM předřadník s kompenzačním kondenzátorem.	-
Kompatibilita předřadníku	HF

### Teplota okolí

Maximální teplota (jmen.)	65 °C
---------------------------	-------

### Řízení a stmívání

Stmívatelné	Ano – zkontrolujte kompatibilitu s předřadníky
-------------	--

### Mechanické a materiály

Povrchová úprava žárovky	Matná
Materiál světelného zdroje	Sklo
Délka výrobku	1 200 mm
Tvar žárovky	T5
Celková hmotnost (kus)	0,160 kg

### Certifikace a použití

Třída energetické účinnosti	D
Výrobek šetřící energii	Ano
Certifikační značky	Splňuje požadavky směrnice RoHS Certifikát KEMA Keur
Spotřeba energie kWh/1000 h	17 kWh
Registrační číslo EPREL	1384135
Značka CE	Ano
Splňuje požadavky evropské směrnice RoHS	Ano
Rozsah okolní teploty	-20 °C až 45 °C

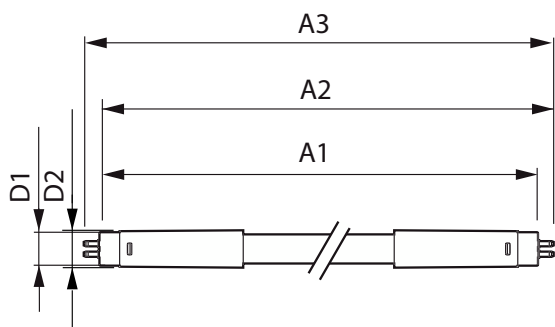
### Podmínky použití

Bezdrátová technologie	Nevztahuje se
------------------------	---------------

### Označení a balení

Objednávací název produktu	MAS LEDtube HF 1200mm HE 16.5W 840 T5
Celý název výrobku	Master LEDtube HF 1200mm HE 16.5W 840 T5
Full EOC	871869674331700
Kód objednávky	74331700
Číslo materiálu (12NC)	929001391102
Číslování – počet v balení	1
EAN/UPC – výrobek/pouzdro	8718696743317
Číslování SAP – balení v krabici	10
Pouzdro – EAN/UPC	8718696743324

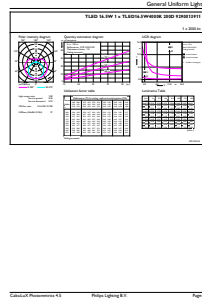
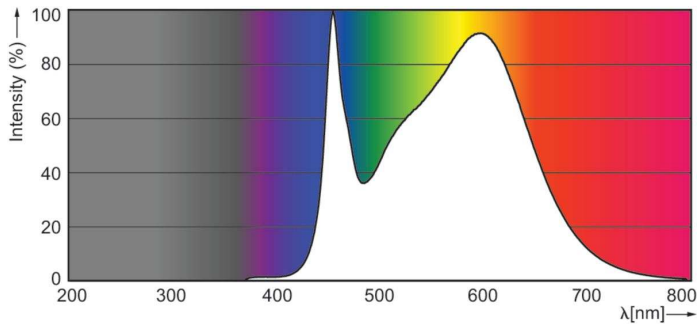
## Rozměrové výkresy



Product	D1	D2	A1	A2	A3
MAS LEDtube HF 1200mm HE 16.5W 840 T5	15,5 mm	18,8 mm	1 149 mm	1 156,1 mm	1 163,2 mm

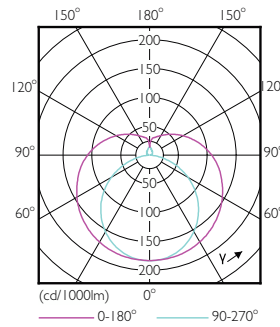
# MASTER LEDtube InstantFit HF T5

## Fotometrické údaje



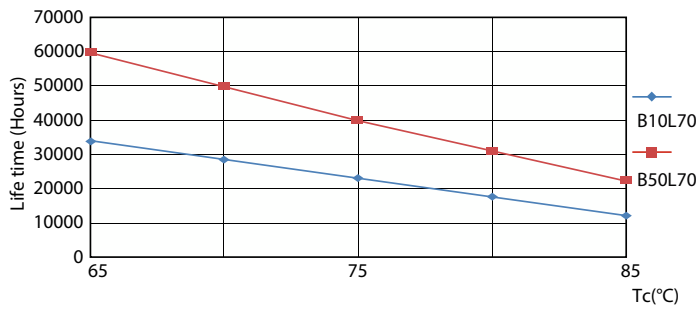
Spectral Power Distribution Colour - MAS LEDtube HF 1200mm HE 16.5W 840 T5

General uniform lighting - MAS LEDtube HF 1200mm HE 16.5W 840 T5

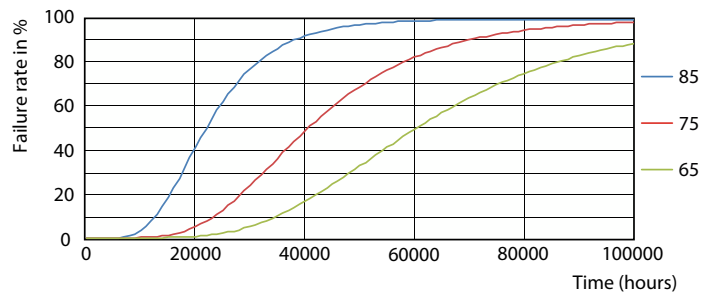


Light Distribution Diagram - MAS LEDtube HF 1200mm HE 16.5W 840 T5

## Životnosť



LifetimeVsTc



FailureRate

# MASTER LEDtube InstantFit HF T5

## Životnost



Lumen Maintenance Diagram - MAS LEDtube HF 1200mm HE 16.5W 840 T5

Life Expectancy Diagram



Lumen Maintenance Diagram - MAS LEDtube HF 1200mm HE 16.5W 840 T5

