



# MASTER LED tube InstantFit HF T5

## MAS LEDtube HF 600mm HE 8W 865 T5

MASTER, LEDtube, T5, HF, 600 mm, 8 W, 14W TL5 HE, 6500 K, 1050 lm, CRI 80, 60000 hora(s)

Philips MASTER LEDtube integra una fuente de luz LED en un factor de forma fluorescente tradicional. Su diseño único crea una apariencia visual perfectamente uniforme, que no se puede distinguir de los fluorescentes tradicionales. Estos tubos de iluminación T5 son la elección correcta para un rendimiento absoluto y están diseñados para resistir las condiciones del día a día. Ahorros incomparables gracias al bajo consumo de energía y una duración excepcionalmente larga hacen de estos tubos LED T5 la mejor opción para las aplicaciones más exigentes.

### Datos del producto

Información general	
Tapa-base	G5
Vida útil nominal	60,000 hora(s)
Ciclo del interruptor	50,000
Lighting Technology	LEDtube
Referencia de medición de flujo	Sphere

Información técnica sobre la luz	
Código de color	865 [CCT of 6500K]
Ángulo de haz (nominal)	200 °
Flujo luminoso	1,050 lm
Designación de color	luz natural fría
Temperatura de color correlacionada (nominal)	6500 K
Eficacia lumínica (promedio) (nominal)	131 lm/W

Consistencia de color	<6
Índice de producción de color (IRC)	80
LLMF al final de la vida útil nominal (nominal)	70 %
Photobiological safety according to EN 62471	RG0

Operación y aspectos eléctricos	
Frecuencia de línea	30K to 100K Hz
Frecuencia de entrada	De 30 K a 100 K Hz
Consumo de energía	8 W
Corriente de la lámpara (máx.)	350 mA
Corriente de la lámpara (mín.)	150 mA
Tiempo de inicio (nominal)	0.5 s
Tiempo de calentamiento de hasta un 60 % de luz	0.5 s
Factor de potencia (fracción)	0.92

## MASTER LED tube InstantFit HF T5

Voltaje (nominal)	40-70 V
LED alternative to fluorescent lamp power	14W TL5 HE
Corriente de arranque en la red	-
N.º máx. lámparas en MCB tipo B 10 A: red	-
Número máximo de lámparas en MCB B tipo 10A - Balasto EM sin condensador de compensación.	-
Número máximo de lámparas en MCB B tipo 10 A - Balasto EM con condensador de compensación.	-
N.º máx. lámparas en MCB tipo B 16 A: red	-
Número máximo de lámparas en MCB B tipo 16A - Balasto EM sin condensador de compensación.	-
Número máximo de lámparas en MCB B tipo 16 A - Balasto EM con condensador de compensación.	-
Compatibilidad de balastos	HF

### Temperatura

T° estuche máxima (nominal)	65 °C
-----------------------------	-------

### Controles y atenuación

Regulable	Sí: comprobar la compatibilidad con balastos
-----------	--

### Mecánica y carcasa

Acabado de la luz	Blanco
Material del foco	Cristal
Forma del foco	T5
Peso neto (pieza)	0.080 kg

### Aprobación y aplicación

Clase de eficacia energética	E
Producto de ahorro de energía	Sí
Marcas de aprobación	Conformidad con RoHS Certificado KEMA Keur
Consumo energético kWh/1000 h	8 kWh
Número de registro de EPREL	1384133
Marca CE	Sí
Cumple con el reglamento RoHS de la UE	Sí
Rango de temperatura ambiente	-20 °C a 45 °C

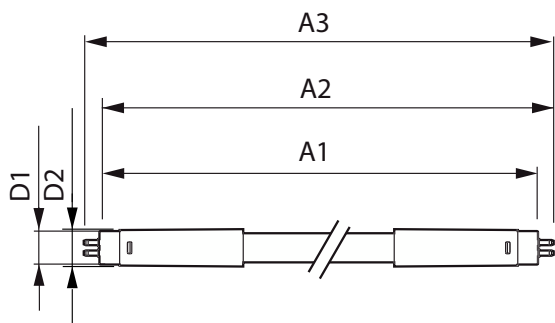
### Condiciones de aplicación

Tecnología inalámbrica	No aplica
------------------------	-----------

### Información del producto

Nombre del producto del pedido	MAS LEDtube HF 600mm HE 8W 865 T5
Nombre del producto completo	MAS LEDtube HF 600mm HE 8W 865 T5
Full EOC	871869674327000
Código del pedido	929001390902
N.º de material (12NC)	929001390902
Numerador: cantidad por paquete	1
EAN/UPC: producto/caja	8718696743270
Numerador: paquetes por caja externa	10
EAN/UPC - Caja	8718696743287

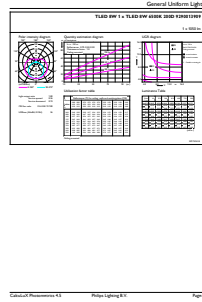
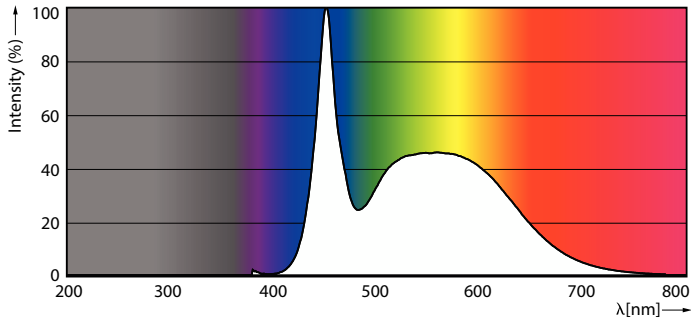
### Plano de dimensiones



Product	D1	D2	A1	A2	A3
MAS LEDtube HF 600mm HE 8W 865 T5	15.5 mm	18.8 mm	549 mm	556.1 mm	563.2 mm

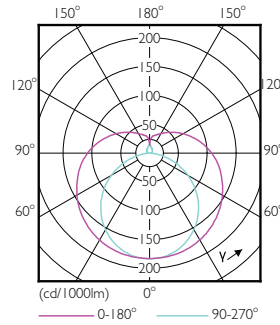
# MASTER LED tube InstantFit HF T5

## Datos fotométricos



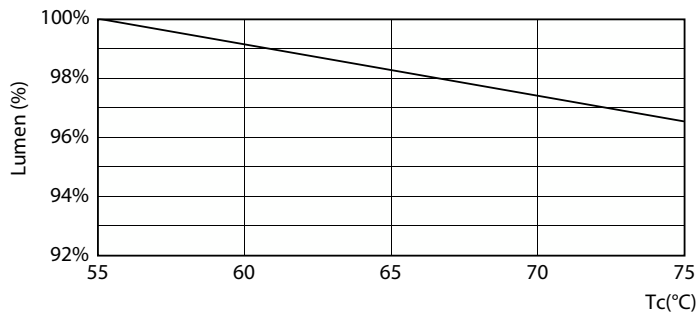
Spectral Power Distribution Colour - MAS LEDtube HF 600mm HE 8W 865 T5

General uniform lighting - MAS LEDtube HF 600mm HE 8W 865 T5

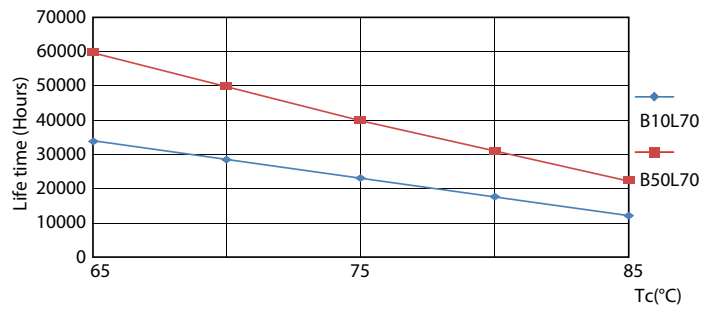


Light Distribution Diagram - MAS LEDtube HF 600mm HE 8W 865 T5

## Lifetime



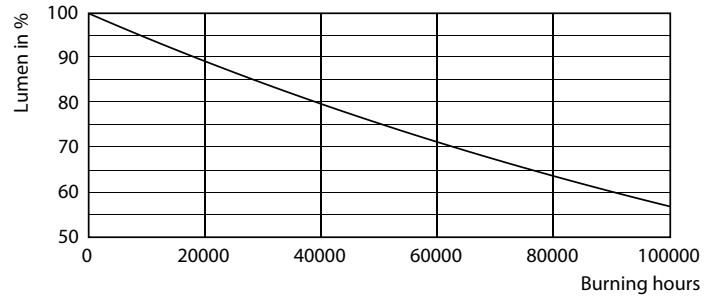
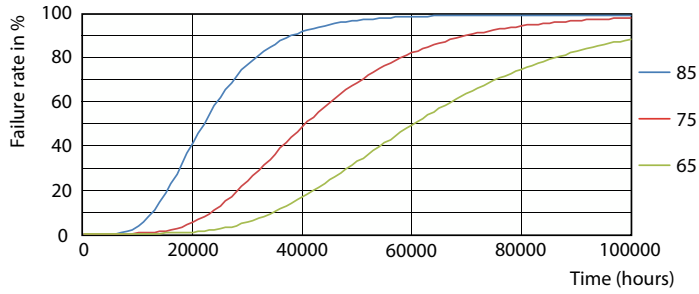
Lumen Maintenance Diagram - MAS LEDtube HF 600mm HE 8W 865 T5



LifetimeVsTc

# MASTER LED tube InstantFit HF T5

## Lifetime



FailureRate

Lumen Maintenance Diagram - MAS LEDtube HF 600mm HE 8W 865 T5



Life Expectancy Diagram

