



# Đèn tuýp LED MASTER InstantFit HF T5

## MAS LEDtube HF 600mm HE 8W 840 T5

MASTER, LEDtube, T5, HF, 600 mm, 8 W, 14W TL5 HE, 4000 K, 1050 lm, CRI 80, 60000 h

Philips MASTER LEDtube tích hợp nguồn sáng LED vào dạng đèn huỳnh quang truyền thống. Thiết kế độc đáo của sản phẩm tạo ra hình ảnh vẻ ngoài đồng nhất hoàn hảo, khó có thể phân biệt với đèn huỳnh quang truyền thống. Những đèn tuýp T5 này là sự lựa chọn phù hợp cho hiệu suất tuyệt đối và được thiết kế để thích ứng với các điều kiện hàng ngày. Khả năng tiết kiệm vô song nhờ mức tiêu thụ năng lượng rất thấp và tuổi thọ siêu dài của đèn tuýp LED T5 này chắc chắn sẽ chinh phục được mọi ứng dụng có yêu cầu cao.

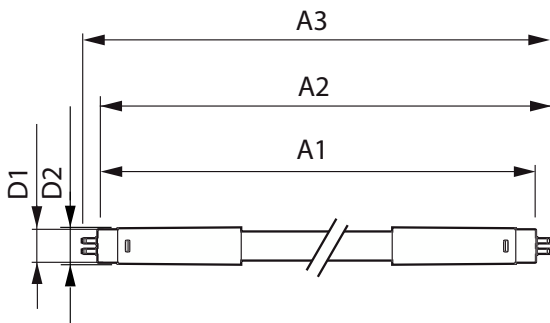
### Dữ liệu sản phẩm

| Thông tin chung           |                    | Ký hiệu màu sắc                                  |                 |
|---------------------------|--------------------|--|-----------------|
| Đế dui đèn                | G5                 | Nhiệt độ màu tương quan (Danh định)              | Trắng mát (CW)  |
| Tuổi thọ danh định        | 60.000 h           | Quang hiệu (định mức) (Danh định)                | 4000 K          |
| Chu kỳ bật/tắt            | 50.000             | Độ đồng nhất màu sắc                             | 131 lm/W        |
| Công nghệ chiếu sáng      | LEDtube            | Chỉ số hoàn màu (CRI)                            | <6              |
| Tham chiếu đo thông lượng | Sphere             | LLMF khi kết thúc tuổi thọ danh định (Danh định) | 80              |
|                           |                    | Độ an toàn quang sinh học theo EN 62471          | 70 %            |
|                           |                    |  | RG0             |
| Thông tin kỹ thuật về đèn |                    | Vận hành và điện                                 |                 |
| Mã màu                    | 840 [CCT of 4000K] | Tần số dòng                                      | 30K to 100K Hz  |
| Góc chùm sáng (Danh định) | 200 °              | Tần số đầu vào                                   | 30K đến 100K Hz |
| Quang thông               | 1.050 lm           |  |                 |

## Đèn tuýp LED MASTER InstantFit HF T5

|   |   |
|---|---|
| Mức tiêu thụ điện   | 8 W   |
| Dòng điện bóng đèn (Tối đa)   | 350 mA                                      |
| Dòng điện bóng đèn (Tối thiểu)  | 150 mA                                      |
| Thời gian khởi động (Danh định)                                       | 0,5 s                                       |
| Thời gian khởi động đạt đến 60% độ sáng                               | 0,5 s                                       |
| Hệ số công suất (Tỷ lệ)   | 0.92  |
| Điện áp (Danh định)   | 40-70 V                                     |
| Công suất đèn LED thay thế cho đèn huỳnh quang                        | 14W TL5 HE                                  |
| Dòng điện khởi động tại nguồn chính                                   | -   |
| Số lượng đèn tối đa trên MCB B loại 10A - nguồn chính                 | -   |
| Số lượng đèn tối đa trên MCB B loại 10A - chấn lưu EM không có Tự bù. | -   |
| Số lượng đèn tối đa trên MCB B loại 10A - chấn lưu EM có Tự bù.       | -   |
| Số lượng đèn tối đa trên MCB B loại 16A - nguồn chính                 | -   |
| Số lượng đèn tối đa trên MCB B loại 16A - chấn lưu EM không có Tự bù. | -   |
| Số lượng đèn tối đa trên MCB B loại 16A - chấn lưu EM có Tự bù.       | -   |
| Khả năng tương thích của chấn lưu                                     | HF  |
| <b>Nhiệt độ</b>   |   |
| Nhiệt độ vỏ tối đa (Danh định)  | 65 °C                                       |
| <b>Điều khiển và điều chỉnh độ sáng</b>                               |   |
| Có thể điều chỉnh độ sáng   | Có - Kiểm tra khả năng tương thích chấn lưu |
| <b>Cơ khí và vỏ đèn</b>   |   |
| Lớp hoàn thiện bóng đèn   | Sương giá                                   |
| Vật liệu bóng đèn   | Thủy tinh                                   |

### Bản vẽ kích thước



|                                    |                                    |
|------------------------------------|------------------------------------|
| Chiều dài sản phẩm                 | 600 mm                             |
| Hình dạng bóng đèn                 | T5                                 |
| Trọng lượng tịnh (Bộ)              | 0,080 kg                           |
| <b>Phê duyệt và ứng dụng</b>       |                                    |
| Cấp hiệu quả năng lượng            | E                                  |
| Sản phẩm tiết kiệm năng lượng      | Có                                 |
| Dấu phê duyệt                      | Tuân thủ RoHS Chứng nhận KEMA Keur |
| Mức tiêu thụ năng lượng kWh/1000 h | 8 kWh                              |
| Số đăng ký EPREL                   | 1384132                            |
| Dấu CE                             | Có                                 |
| Tuân thủ tiêu chuẩn RoHS châu Âu   | Có                                 |
| Nhiệt độ môi trường cho phép       | -20 °C đến 45 °C                   |

### Điều kiện ứng dụng

|                     |               |
|---------------------|---------------|
| Công nghệ không dây | Không áp dụng |
|---------------------|---------------|

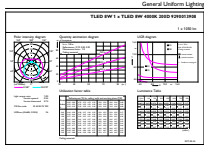
### Dữ liệu sản phẩm

|                                    |                                   |
|------------------------------------|-----------------------------------|
| Tên sản phẩm đặt hàng              | MAS LEDtube HF 600mm HE 8W 840 T5 |
| Tên sản phẩm đầy đủ                | MAS LEDtube HF 600mm HE 8W 840 T5 |
| Mã sản phẩm đầy đủ                 | 871869674325600                   |
| Mã đơn hàng                        | 929001390802                      |
| Số vật liệu (12NC)                 | 929001390802                      |
| Phần tử - Số lượng trên một bộ     | 1                                 |
| EAN/UPC - Sản phẩm/Hộp             | 8718696743256                     |
| Phần tử - Số bộ trên một hộp ngoài | 10                                |
| EAN/UPC - Vỏ                       | 8718696743263                     |

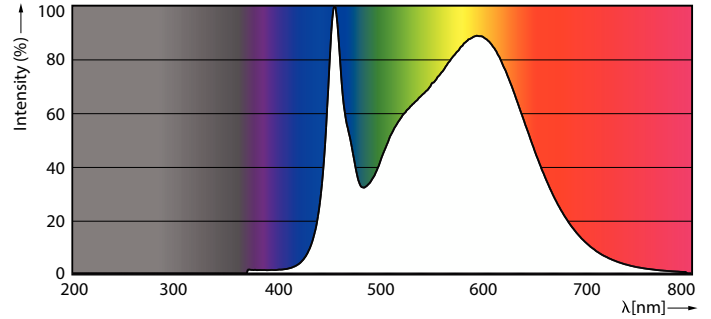
| Product                           | D1      | D2      | A1     | A2       | A3       |
|-----------------------------------|---------|---------|--------|----------|----------|
| MAS LEDtube HF 600mm HE 8W 840 T5 | 15,5 mm | 18,8 mm | 549 mm | 556,1 mm | 563,2 mm |

# Đèn tuýp LED MASTER InstantFit HF T5

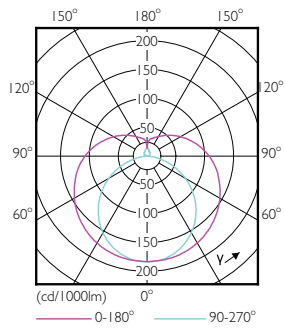
## Dữ liệu phân bố ánh sáng



General uniform lighting - MAS LEDtube HF 600mm HE 8W 840 T5

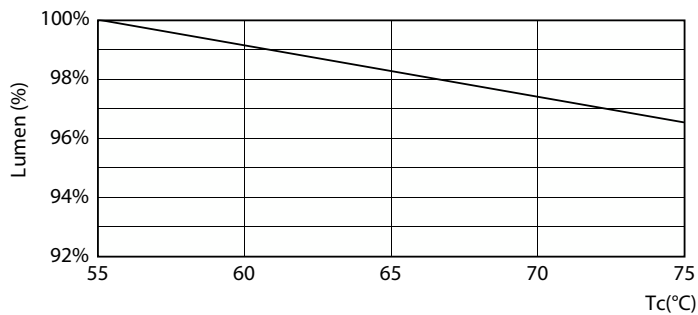


Spectral Power Distribution Colour - MAS LEDtube HF 600mm HE 8W 840 T5

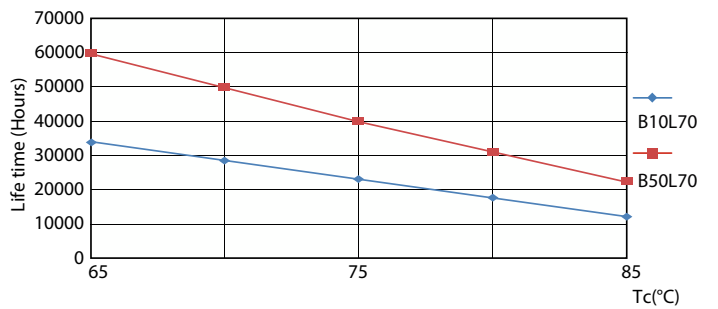


Light Distribution Diagram - MAS LEDtube HF 600mm HE 8W 840 T5

## Tuổi thọ



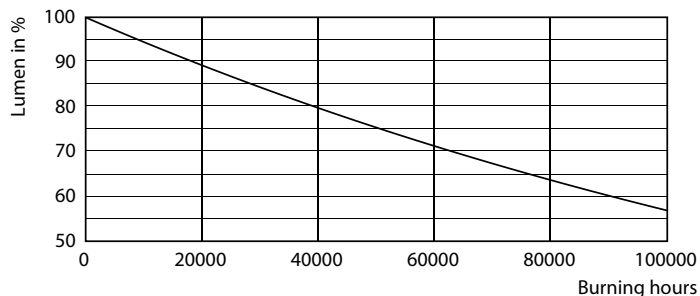
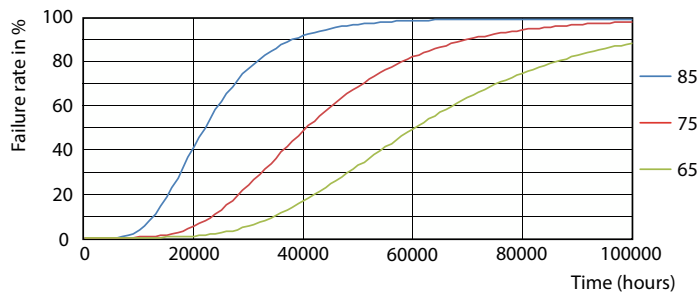
Lumen Maintenance Diagram - MAS LEDtube HF 600mm HE 8W 840 T5



LifetimeVsTc

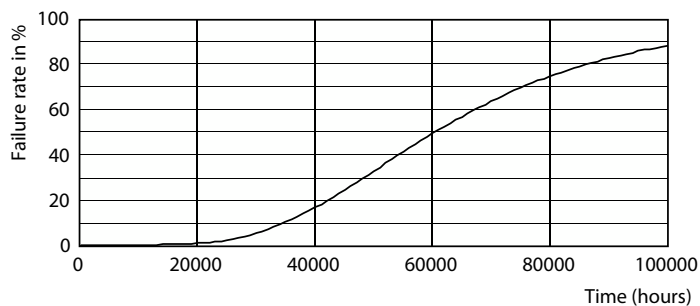
# Đèn tuýp LED MASTER InstantFit HF T5

## Tuổi thọ



FailureRate

Lumen Maintenance Diagram - MAS LEDtube HF 600mm HE 8W 840 T5



Life Expectancy Diagram

