



# MASTER LED tube InstantFit HF T5

## MAS LEDtube HF 600mm HE 8W 840 T5

MASTER, LEDtube, T5, HF, 600 mm, 8 W, 14W TL5 HE, 4000 K, 1050 lm, CRI 80, 60000 h

Philips MASTER LEDtube intègre une source lumineuse LED dans un facteur de forme fluorescent traditionnel. Son design unique crée un aspect visuel parfaitement uniforme, qui ne se distingue pas des fluorescents traditionnels. Ces tubes d'éclairage T5 constituent le choix idéal pour obtenir des performances absolues et sont conçus pour résister aux conditions quotidiennes. Avec des économies inégalées grâce à une faible consommation d'énergie et une durée de vie exceptionnellement longue, ces tubes LED T5 constituent le choix idéal pour toutes les applications exigeantes.

### Données du produit

Informations générales	
Culot	G5
Durée de vie nominale	60 000 h
Cycle d'allumage	50 000
Lighting Technology	LEDtube
Référence de mesure de flux	Sphere

Données techniques de l'éclairage	
Code couleur	840 [CCT of 4000K]
Angle d'émission du faisceau (nom.)	200 degré(s)
Flux lumineux	1 050 lm
Couleur	Blanc froid (CW)
Température de couleur corrélée (nom.)	4000 K

Efficacité lumineuse (valeur nominale)	131 lm/W
Variation des coordonnées trichromatiques en fonction du temps de fonctionnement	<6
Indice de rendu de couleur (IRC)	80
LLMF à la fin de la durée de vie nominale (nom.)	70 %
Photobiological safety according to EN 62471	RGO

Fonctionnement et électricité	
Fréquence linéaire	30K to 100K Hz
Fréquence d'entrée	30K à 100K Hz
Consommation électrique	8 W
Courant lampe (max.)	350 mA
Courant lampe (min.)	150 mA

## MASTER LED tube InstantFit HF T5

Heure de démarrage (nom.)	0,5 s
Temps de chauffe à 60 %	0.5 s
Facteur de puissance (fraction)	0.92
Tension (nom.)	40-70 V
LED alternative to fluorescent lamp power	14W TL5 HE
Courant d'appel sur secteur	-
Nb lampe maxi sur disjoncteur type B 10A – Secteur	-
Nb lampe maxi sur MCB B type 10A – Ballast EM sans condensateur de compensation.	-
Nb lampe maxi sur MCB B type 10A – Ballast EM avec condensateur de compensation.	-
Nb lampe maxi sur disjoncteur type B 16A – Secteur	-
Nb lampe maxi sur MCB B type 16A – Ballast EM sans condensateur de compensation.	-
Nb lampe maxi sur MCB B type 16A – Ballast EM avec condensateur de compensation.	-
Compatibilité des ballasts	HF

### Température

Température maximale du boîtier (nom.)	65 °C
--	-------

### Commandes et gradation

Variation de l'intensité lumineuse	Oui – Vérifier la compatibilité du ballast
------------------------------------	--

### Mécanique et boîtier

Finition ampoule	Dépoli
Matériaux des lampes	Verre
Longueur du produit	600 mm

Forme de l'ampoule	T5
Poids net (pièce)	0.080 kg

### Approbation et application

Classe d'efficacité énergétique	E
Produit à faible consommation	Oui
Marques d'homologation	Conformité à la directive RoHS Certificat KEMA Keur
Consommation d'énergie kWh/1000 h	8 kWh
Numéro d'enregistrement EPREL	1384132
Marquage CE	Oui
Conforme à la directive RoHS UE	Oui
Plage de température ambiante	-20 °C à 45 °C

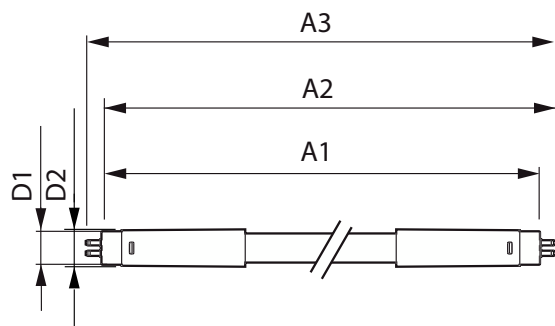
### Conditions d'application

Technologie sans fil	Non applicable
----------------------	----------------

### Données du produit

Nom du produit de la commande	MAS LEDtube HF 600mm HE 8W 840 T5
Nom de produit complet	MAS LEDtube HF 600mm HE 8W 840 T5
Full EOC	871869674325600
Code de commande	929001390802
Code 12NC	929001390802
Numérateur - Quantité par kit	1
Code EAN – Produit/Boîte	8718696743256
Conditionnement par carton	10
EAN/UPC - Boîte	8718696743263

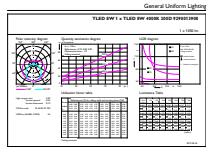
## Schéma dimensionnel



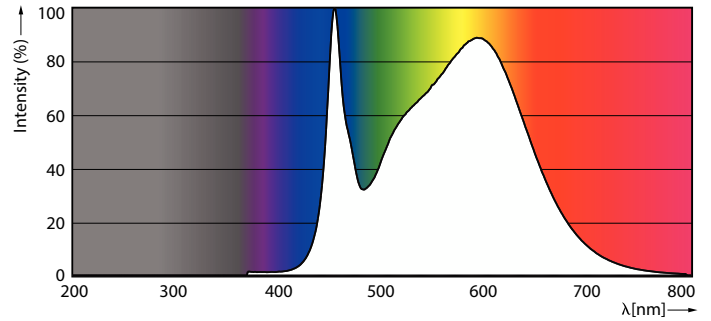
Product	D1	D2	A1	A2	A3
MAS LEDtube HF 600mm HE 8W 840 T5	15,5 mm	18,8 mm	549 mm	556,1 mm	563,2 mm

# MASTER LED tube InstantFit HF T5

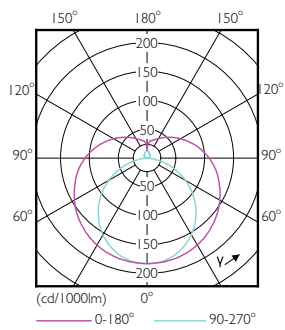
## Données photométriques



General uniform lighting - MAS LEDtube HF 600mm HE 8W 840 T5

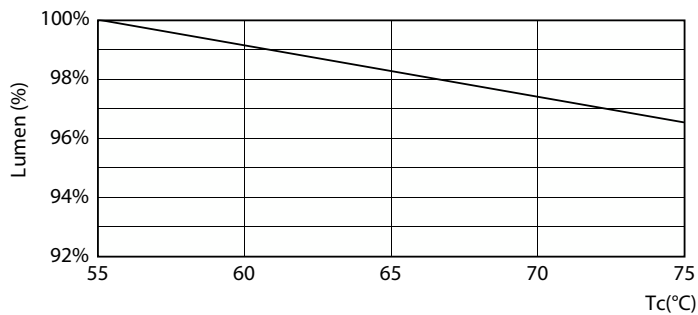


Spectral Power Distribution Colour - MAS LEDtube HF 600mm HE 8W 840 T5

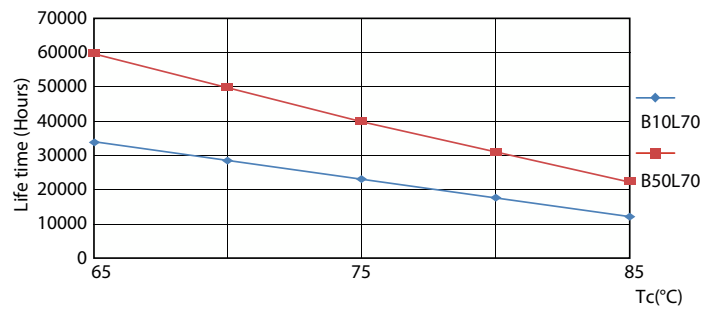


Light Distribution Diagram - MAS LEDtube HF 600mm HE 8W 840 T5

## Durée de vie



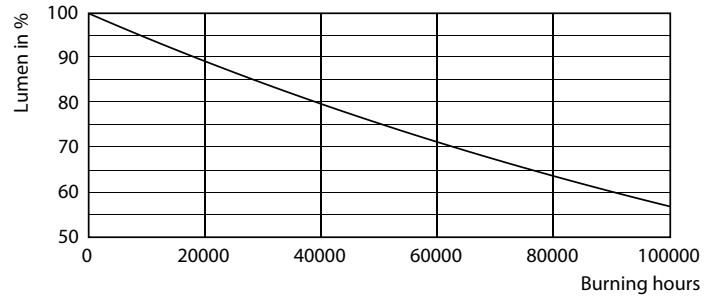
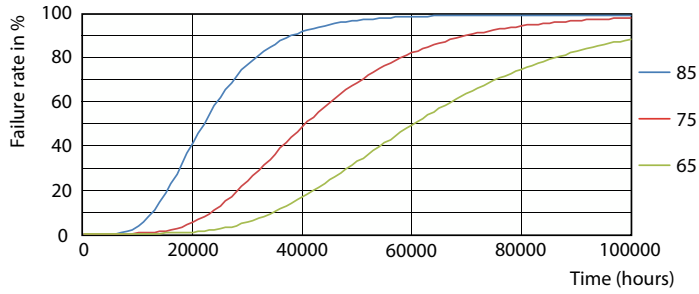
Lumen Maintenance Diagram - MAS LEDtube HF 600mm HE 8W 840 T5



LifetimeVsTc

# MASTER LED tube InstantFit HF T5

## Durée de vie



FailureRate

Lumen Maintenance Diagram - MAS LEDtube HF 600mm HE 8W 840 T5



Life Expectancy Diagram

