



# MASTER LED tube InstantFit HF T5

## MAS LEDtube HF 600mm HE 8W 830 T5

MASTER, LEDtube, T5, HF, 600 mm, 8 W, 14W TL5 HE, 3000 K, 1000 lm, CRI 80, 60000 hora(s)

MASTER, LEDtube, T5, HF, 600 mm, 8 W, LED alternative to 14W TL5 HE, 3000 K, 1000 lm, CRI 80, 60000 hora(s), 125.00 lm/W, EEL E, G5, Cristal, 600 mm, RGO, SDCM 6, PF 0.92, IP20

### Datos del producto

Información general	
Tapa-base	G5
Vida útil nominal	60,000 hora(s)
Ciclo del interruptor	50,000
Lighting Technology	LEDtube
Referencia de medición de flujo	Sphere

Información técnica sobre la luz	
Código de color	830 [CCT of 3000K]
Ángulo de haz (nominal)	200 °
Flujo luminoso	1,000 lm
Designación de color	Blanco (WH)
Temperatura de color correlacionada (nominal)	3000 K
Eficacia lumínica (promedio) (nominal)	125.00 lm/W
Consistencia de color	<6
Índice de producción de color (IRC)	80
LLMF al final de la vida útil nominal (nominal)	70 %

Photobiological safety according to EN 62471	RGO
--	-----

Operación y aspectos eléctricos	
Frecuencia de línea	30K to 100K Hz
Frecuencia de entrada	De 30 K a 100 K Hz
Consumo de energía	8 W
Corriente de la lámpara (máx.)	350 mA
Corriente de la lámpara (mín.)	150 mA
Tiempo de inicio (nominal)	0.5 s
Tiempo de calentamiento de hasta un 60 % de luz	0.5 s
Factor de potencia (fracción)	0.92
Voltaje (nominal)	40-70 V
LED alternative to fluorescent lamp power	14W TL5 HE
Corriente de arranque en la red	-
N.º máx. lámparas en MCB tipo B 10 A: red	-
Número máximo de lámparas en MCB B tipo 10A -	-
Balasto EM sin condensador de compensación.	-

# MASTER LED tube InstantFit HF T5

Número máximo de lámparas en MCB B tipo10 A - Balasto EM con condensador de compensación.	-
N.º máx. lámparas en MCB tipo B 16 A: red	-
Número máximo de lámparas en MCB B tipo16A- Balasto EM sin condensador de compensación.	-
Número máximo de lámparas en MCB B tipo 16A - Balasto EM con condensador de compensación.	-
Compatibilidad de balastos	HF

## Temperatura

T° estuche máxima (nominal)	65 °C
-----------------------------	-------

## Controles y atenuación

Regulable	Sí: comprobar la compatibilidad con balastos
-----------	--

## Mecánica y carcasa

Acabado de la luz	Blanco
Material del foco	Cristal
Forma del foco	T5
Peso neto (pieza)	0.080 kg

## Aprobación y aplicación

Clase de eficacia energética	E
Producto de ahorro de energía	Sí

Marcas de aprobación	Conformidad con RoHS Certificado KEMA Keur
Consumo energético kWh/1000 h	8 kWh
Número de registro de EPREL	1384131
Marca CE	Sí
Cumple con el reglamento RoHS de la UE	Sí
Rango de temperatura ambiente	-20 °C a 45 °C

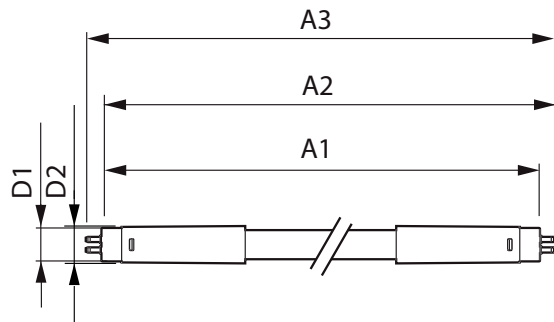
## Condiciones de aplicación

Tecnología inalámbrica	No aplica
------------------------	-----------

## Información del producto

Nombre del producto del pedido	MAS LEDtube HF 600mm HE 8W 830 T5
Nombre del producto completo	MAS LEDtube HF 600mm HE 8W 830 T5
Full EOC	871869674323200
Código del pedido	929001390702
N.º de material (12NC)	929001390702
Numerador: cantidad por paquete	1
EAN/UPC: producto/caja	8718696743232
Numerador: paquetes por caja externa	10
EAN/UPC - Caja	8718696743249

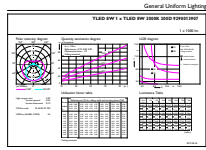
## Plano de dimensiones



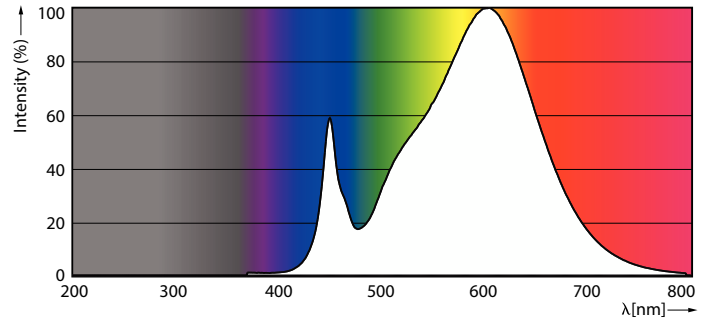
Product	D1	D2	A1	A2	A3
MAS LEDtube HF 600mm HE 8W 830 T5	15.5 mm	18.8 mm	549 mm	556.1 mm	563.2 mm

# MASTER LED tube InstantFit HF T5

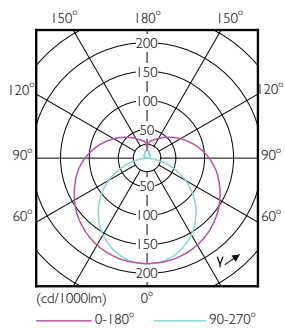
## Datos fotométricos



General uniform lighting - MAS LEDtube HF 600mm HE 8W 830 T5

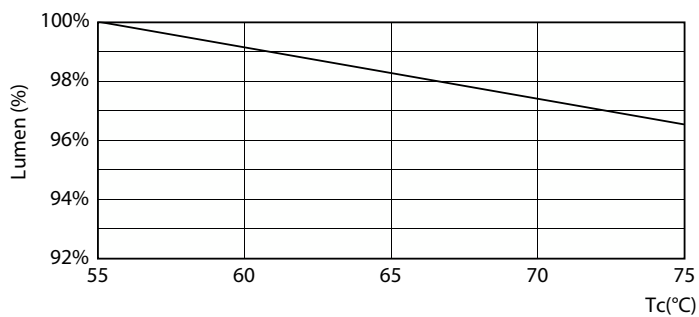


Spectral Power Distribution Colour - MAS LEDtube HF 600mm HE 8W 830 T5

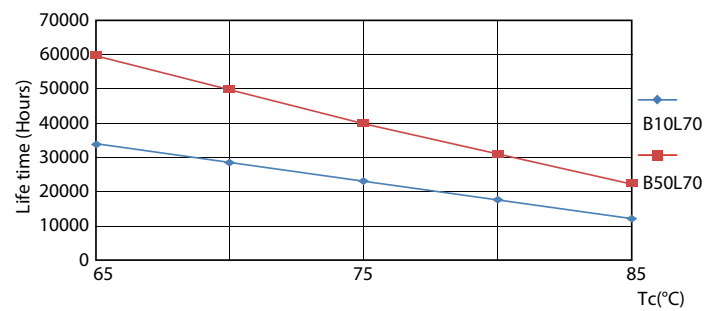


Light Distribution Diagram - MAS LEDtube HF 600mm HE 8W 830 T5

## Lifetime



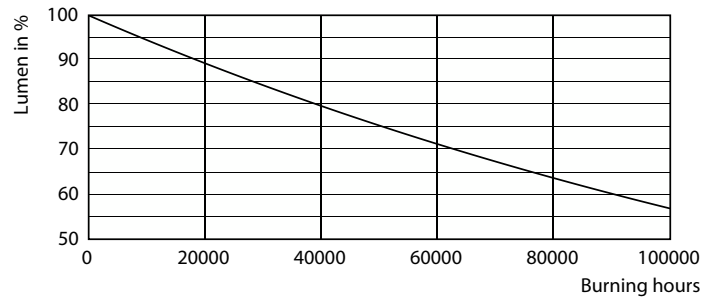
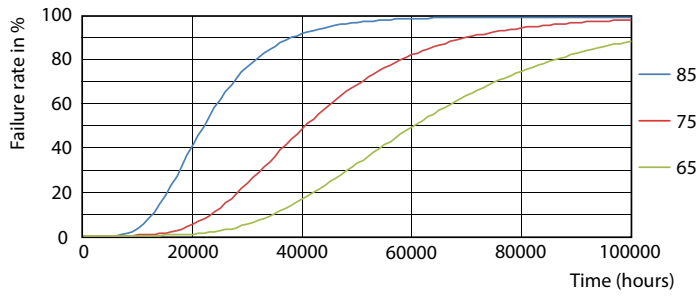
Lumen Maintenance Diagram - MAS LEDtube HF 600mm HE 8W 830 T5



LifetimeVsTc

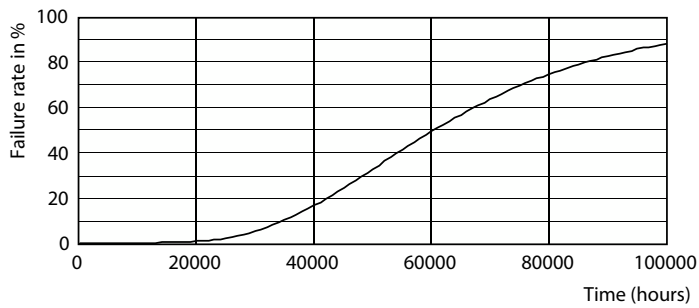
# MASTER LED tube InstantFit HF T5

## Lifetime



FailureRate

Lumen Maintenance Diagram - MAS LEDtube HF 600mm HE 8W 830 T5



Life Expectancy Diagram

