



CorePro LED PLL



CorePro LED PLL HF 16.5W 840 4P 2G11

CorePro, LED, PL-L, HF, 405 mm, 16.5 W, 36W PL-L, 4000 K, 2100 lm, CRI 83, 30000 h

Lampa Philips CorePro LED PLL to idealne rozwiązanie, jeśli chodzi o zmianę na nowszą wersję oświetlenia typu downlight i opraw oświetleniowych w szerokim zakresie zastosowań oświetlenia ogólnego. Łączy źródło światła LED z tradycyjną konstrukcją świetlówki, by zaoferować świetną energooszczędność przez cały okres eksploatacji, który jest dwukrotnie dłuższy niż w przypadku świetlówek.

Dane produktu

Informacje ogólne	
Podstawa-nasadka	2G11
Nominalny okres eksploatacji	30 000 h
Cykl Przetaczania	50 000
Lighting Technology	LED
Wartość referencyjna pomiaru strumienia	Sphere
Okres gwarancji	3 lata
Dane techniczne oświetlenia	
Kod barwy	840 [CCT of 4000K]
Kąt rozsyłu światła (Nom)	160 °
Strumień Świetlny	2 100 lm
Oznaczenie koloru	Chłodny biały (CW)
Skorelowana temperatura barwowa (Nom)	4000 K
Skuteczność świetlna (znamionowa) (Nom)	127,00 lm/W
Jednorodność barw	<6
Wskaźnik oddawania barw (CRI)	83
LLMF At End Of Nominal Lifetime (Nom)	70 %

Photobiological safety according to EN 62471	RGO
Eksploatacja i połączenie elektryczne	
Częstotliwość linii	39000-71000 Hz
Częstotliwość wejściowa	39000-71000 Hz
Zużycie energii	16,5 W
Prąd lampy (Max)	420 mA
Prąd lampy (Min)	290 mA
Czas uruchomienia (Nom)	0,5 s
Czas rozświetlania do osiągnięcia 60% maksymalnego strumienia światła	0,5 s
Współczynnik mocy (ułamek)	0,9
Napięcie (Nom)	53-77 V
LED alternative to fluorescent lamp power	36W PL-L
Prąd rozruchowy w sieci	-
Maks. lampa nr. na MCB B typ 10A - Sieć	-
Maks. lampa nr. na MCB B typ 10A - statecznik EM bez komp. Czapska.	-

CorePro LED PLL

Maks. lampa nr. na MCB B typ 10A – statecznik EM - z komp. Czapka.	-
Maks. lampa nr. na MCB B typ 16A - Sieć	-
Maks. lampa nr. na MCB B typ 16A – statecznik EM - bez komp. Czapka.	-
Maks. lampa nr. na MCB B typ 16A – statecznik EM - z komp. Czapka.	-
Kompatybilność balastu	HF

Temperatura

Maksymalna temperatura obudowy (Nom)	70 °C
--------------------------------------	-------

Układy sterowania i ściemnianie

Z możliwością przyciemniania	Nie
------------------------------	-----

Mechanika i korpus

Wykończenie żarówki	Matowy
Materiał żarówki	Szyba
Kształt bańki	PL-L
Waga netto (szt.)	0,160 kg

Certyfikaty i zastosowania

Klasa energooszczędności	E
Energooszczędny produkt	Tak
Oznaczenia Certyfikatów	Zgodność z normą RoHS Znak CE Certyfikat KEMA Keur

Zużycie energii elektrycznej w kWh/1000 h	17 kWh
Numer rejestracji EPREL	387353
Znak CE	Tak
Zgodność z normą UE RoHS	Tak
Zakres temperatury otoczenia	Od -20°C do 45°C

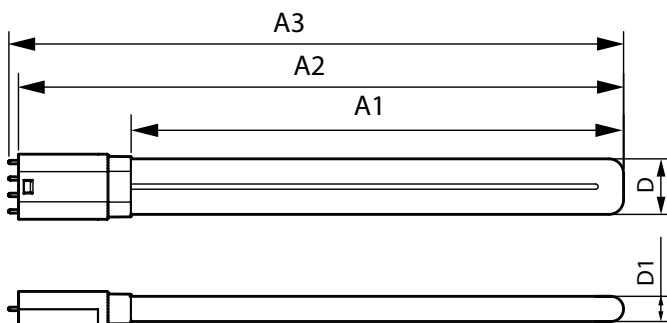
Warunki dotyczące zastosowań

Technologia bezprzewodowa	Nie dotyczy
---------------------------	-------------

Dane techniczne produktu

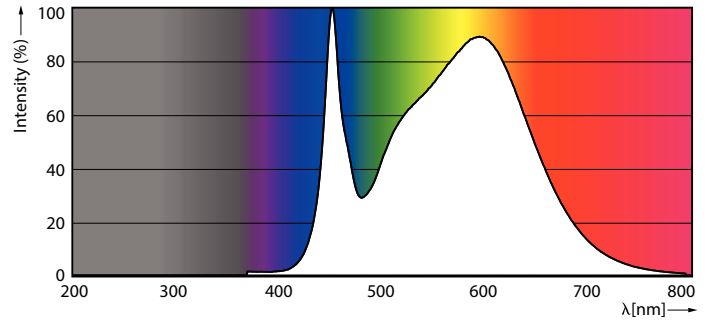
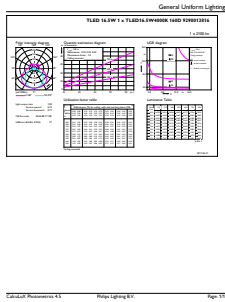
Nazwa produktu na zamówieniu	CorePro LED PLL HF 16.5W 840 4P 2G11
Pełna nazwa produktu	CorePro LED PLL HF 16.5W 840 4P 2G11
Full EOC	871869673974700
Kod zamówienia	73974700
Materiał Nr (12NC)	929001381602
Numerator – Liczba sztuk w opakowaniu	1
EAN/UPC – Produkt/opakowanie	8718696739747
Numerator - Packs per outer box	10
EAN/UPC – Opakowanie	8718696739754

Rysunki techniczne



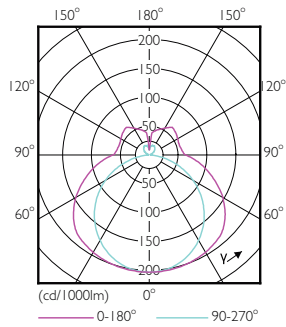
Product	D1	D	A1	A2	A3
CorePro LED PLL HF 16.5W 840 4P 2G11	17 mm	38 mm	330 mm	405 mm	412 mm

Dane fotometryczne



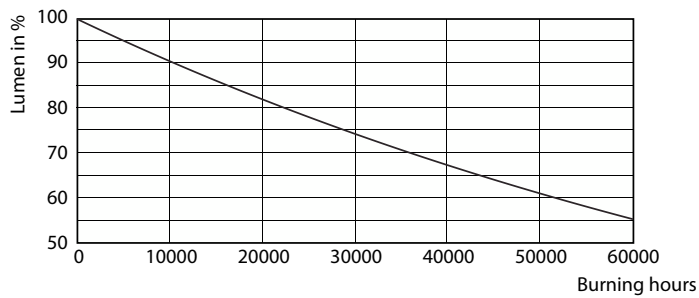
General uniform lighting - CorePro LED PLL HF 16.5W 840 4P 2G11

Spectral Power Distribution Colour - CorePro LED PLL HF 16.5W 840 4P 2G11

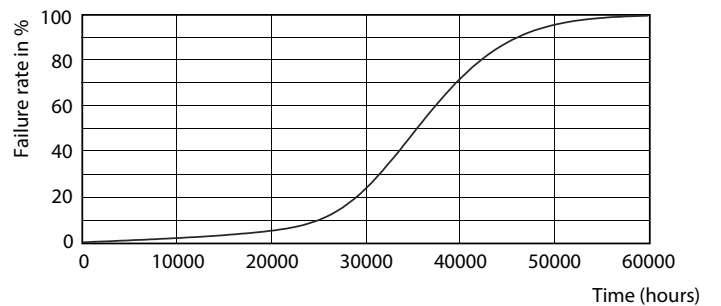


Light Distribution Diagram - CorePro LED PLL HF 16.5W 840 4P 2G11

Okres eksploatacji



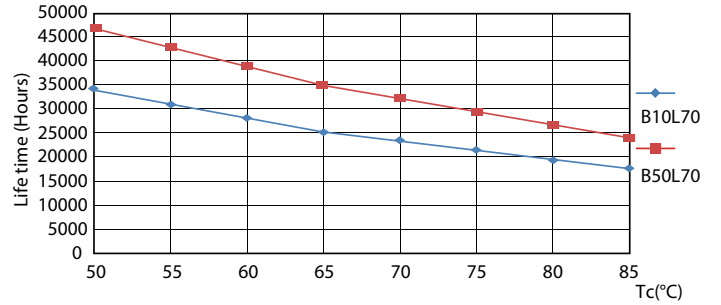
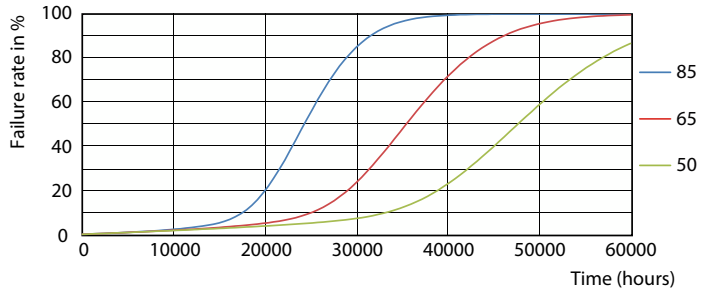
Lumen Maintenance Diagram - CorePro LED PLL HF 16.5W 840 4P 2G11



LEDtube PLC 400mm 16-5W 2G11 830 2000lm

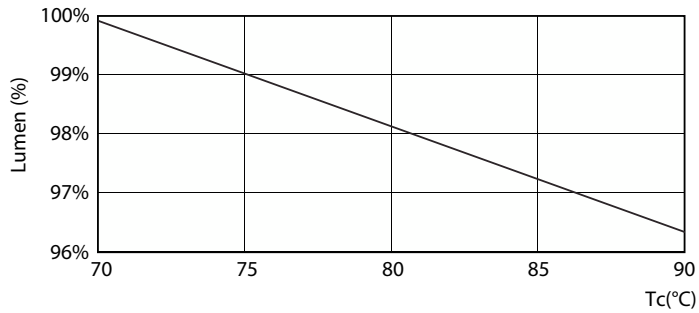
CorePro LED PLL

Okres eksploatacji



LEDtube PLC 400mm 16-5W 2G11 830 2000lm

LEDtube PLC 400mm 16-5W 2G11 830 2000lm



Lumen Maintenance Diagram - CorePro LED PLL HF 16.5W 840 4P 2G11

