



CorePro LED tube Mains T5

CorePro LEDtube 1200mm 16W865 G5 I APR

CorePro, LEDtube, T5, Secteur, 1200 mm, 100-240 V, 16 W, 28W TL5 HE, 6500 K, 2100 lm, 30000 h

CorePro, LEDtube, T5, Secteur, 1200 mm, 100-240 V, 16 W, LED alternative to 28W TL5 HE, 6500 K, 2100 lm, 30000 h, 131.00 lm/W, G5

Données du produit

Informations générales		Fonctionnement et électricité	
Culot	G5	Fréquence linéaire	50 to 60 Hz
Durée de vie nominale	30 000 h	Fréquence d'entrée	50 à 60 Hz
Cycle d'allumage	50 000	Consommation électrique	16 W
Lighting Technology	LEDtube	Courant lampe (max.)	179 mA
Données techniques de l'éclairage		Courant lampe (min.)	77 mA
Code couleur	865 [CCT of 6500K]	Heure de démarrage (nom.)	0,5 s
Angle d'émission du faisceau (nom.)	200 degré(s)	Temps de chauffe à 60 %	0,5 s
Flux lumineux	2 100 lm	Facteur de puissance (fraction)	0,92
Couleur	Lumière naturelle froide	Tension (nom.)	100-240 V
Température de couleur corrélée (nom.)	6500 K	LED alternative to fluorescent lamp power	28W TL5 HE
Efficacité lumineuse (valeur nominale)	131,00 lm/W	Compatibilité des ballasts	Secteur
Variation des coordonnées trichromatiques en fonction du temps de fonctionnement	<6	Température	
Indice de rendu de couleur (IRC)	80	Température maximale du boîtier (nom.)	70 °C
LLMF à la fin de la durée de vie nominale (nom.)	70 %	Commandes et gradation	
		Variation de l'intensité lumineuse	Non

CorePro LED tube Mains T5

Mécanique et boîtier

Longueur du produit	1 200 mm
Forme de l'ampoule	T5
Poids net (pièce)	0,124 kg

Approbation et application

Produit à faible consommation	Oui
Marques d'homologation	Marquage CE Conformité à la directive RoHS Certificat KEMA Keur
Consommation d'énergie kWh/1000 h	16 kWh
Conforme à la directive RoHS UE	Oui
Plage de température ambiante	-20 °C à 45 °C

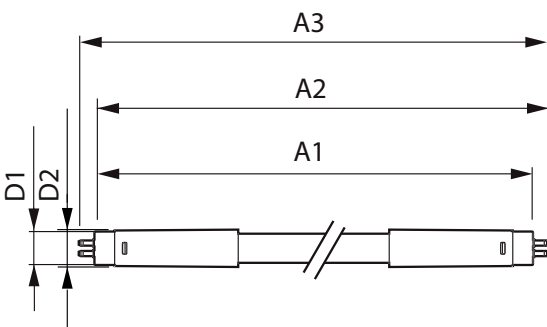
Conditions d'application

Technologie sans fil	Non applicable
----------------------	----------------

Données du produit

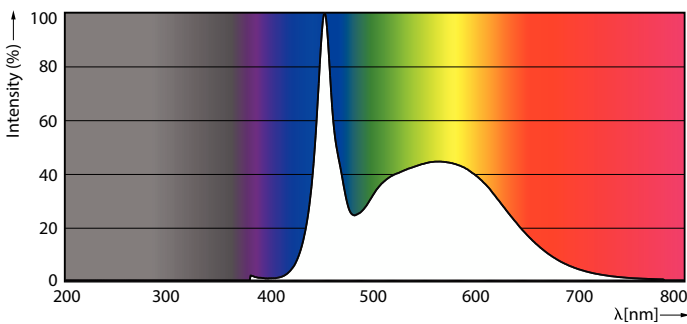
Nom du produit de la commande	CorePro LEDtube 1200mm 16W865 G5 I APR
Nom de produit complet	CorePro LEDtube 1200mm 16W865 G5 I APR
Full EOC	871869673206900
Code de commande	929001381108
Code 12NC	929001381108
Numérateur - Quantité par kit	1
Code EAN - Produit/Boîte	8718696732069
Conditionnement par carton	20
EAN/UPC - Boîte	8718696732076

Schéma dimensionnel

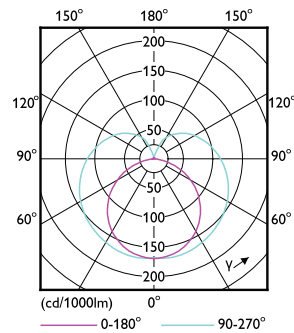


Product	D1	D2	A1	A2	A3
CorePro LEDtube 1200mm 16W865 G5 I APR	15,8 mm	19 mm	1 149 mm	1 156,1 mm	1 163,2 mm

Données photométriques



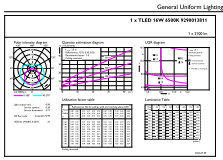
Spectral Power Distribution Colour - CorePro LEDtube 1200mm 16W865 G5 I APR



Light Distribution Diagram - CorePro LEDtube 1200mm 16W865 G5 I APR

CorePro LED tube Mains T5

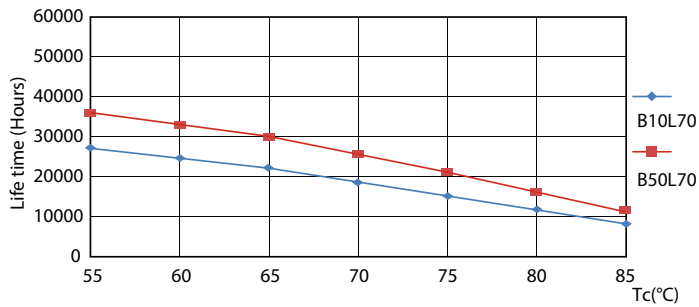
Données photométriques



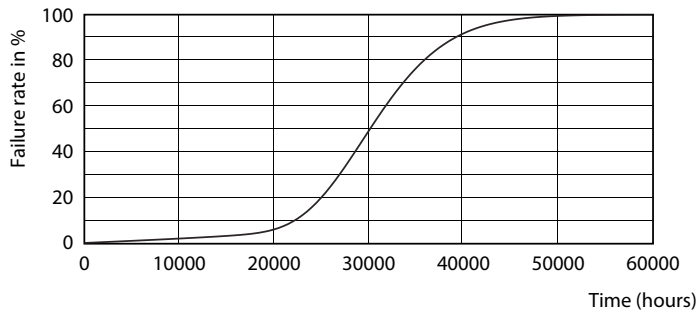
General Uniform Lighting - CorePro LEDtube 1200mm 16W865 G5 | APR

General uniform lighting - CorePro LEDtube 1200mm 16W865 G5 | APR

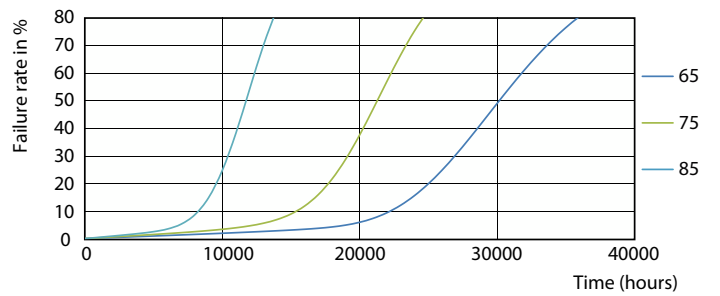
Durée de vie



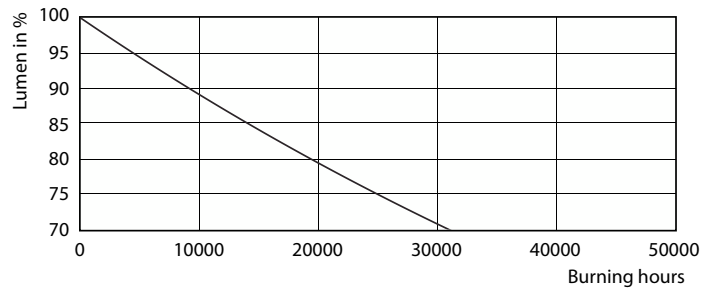
ESSENTIAL LEDtube 8-16W G5 830-865 APR



ESSENTIAL LEDtube 8-16W G5 830-865 APR



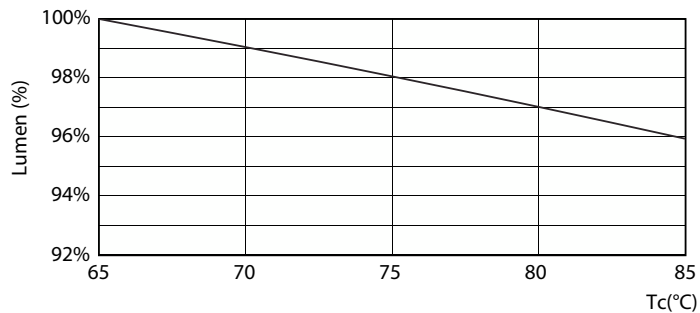
ESSENTIAL LEDtube 8-16W G5 830-865 APR



Lumen Maintenance Diagram - CorePro LEDtube 1200mm 16W865 G5 | APR

CorePro LED tube Mains T5

Durée de vie



Lumen Maintenance Diagram - CorePro LEDtube 1200mm 16W865 G5 I APR

