



# CorePro LED PLC 2P



## CorePro LED PLC 4.5W 830 2P G24d-1

CorePro, LED, PL-C, EM, 115 mm, 4.5 W, 13W PL-C, 3000 K, 475 lm, CRI 83, 30000 h

La lampe CorePro LED PLC 2P intègre une source lumineuse LED dans le format d'une lampe fluorescente classique. Ce produit est la solution idéale pour le remplacement des lampes dans les applications d'éclairage général : il répond aux exigences d'éclairage de base, il permet des économies d'énergies considérables et il est écologique.

### Données du produit

Informations générales		Sécurité photobiologique selon EN 62471	
Culot	G24d-1 Rotatable end-cap		RGO
Durée de vie nominale	30 000 h	Fonctionnement et électricité	
Nombre de cycles d'allumage	50 000	Fréquence linéaire	50 to 60 Hz
Type de lampe	LED	Fréquence d'entrée	50 à 60 Hz
Référence de mesure de flux	Sphere	Consommation électrique	4,5 W
Garantie	3 ans	Courant lampe (max.)	25 mA
Données techniques de l'éclairage		Courant lampe (min.)	20 mA
Code couleur	830 [CCT of 3000K]	Heure de démarrage (nom.)	0,5 s
Angle du faisceau (nom.)	120 degré(s)	Temps de chauffe à 60 %	0.5 s
Flux lumineux	475 lm	Facteur de puissance (fraction)	0.9
Désignation de la couleur	Blanc (WH)	Tension (nom.)	220-240 V
Température de couleur corrélée (nom.)	3000 K	Alternative LED puissance d'une lampe fluorescente	13W PL-C
Efficacité lumineuse (nominale)	105,00 lm/W	Courant d'appel sur secteur	2.5
Cohérence des couleurs	<6	Nb lampe maxi sur disjoncteur type B 10A –	191
Indice de rendu de couleur (IRC)	83	Secteur	
LLMF à la fin de la durée de vie nominale (nom.)	70 %		

## CorePro LED PLC 2P

Nb lampe maxi sur MCB B type 10A – Ballast EM sans condensateur de compensation.	220
Nb lampe maxi sur MCB B type 10A – Ballast EM avec condensateur de compensation.	30
Nb lampe maxi sur disjoncteur type B 16A – Secteur	306
Nb lampe maxi sur MCB B type 16A – Ballast EM sans condensateur de compensation.	330
Nb lampe maxi sur MCB B type 16A – Ballast EM avec condensateur de compensation.	49
Compatibilité des ballasts	EM

### Température

Température maximale du produit (nom.)	60 °C
--	-------

### Commandes et gradation

Variation de l'intensité lumineuse	Non
------------------------------------	-----

### Mécanique et boîtier

Matériaux des lampes	Plastique
Longueur du produit	115 mm
Forme de la lampe	PL-C
Poids net (pièce)	0,070 kg

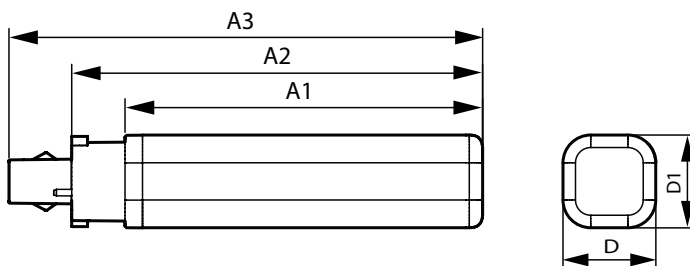
### Approbation et application

Classe d'efficacité énergétique	F
Produit à faible consommation	Oui
Homologation	Conformité à la directive RoHS
Consommation d'énergie kWh/1 000 h	5 kWh
Numéro d'enregistrement EPREL	403560
Marquage CE	Oui
Conforme à RoHS	Oui
Gamme de températures ambiantes	-20 °C à 35 °C

### Données du produit

Nom du produit de la commande	CorePro LED PLC 4.5W 830 2P G24d-1
Nom de produit complet	CorePro LED PLC 4.5W 830 2P G24d-1
Code EOC	871869670659600
Code de commande	70659600
Code 12NC	929001350702
Numérateur - Quantité par kit	1
Code EAN – Produit/Boîte	8718696706596
Conditionnement par carton	10
Codes EAN/UPC – Boîte	8718696706602

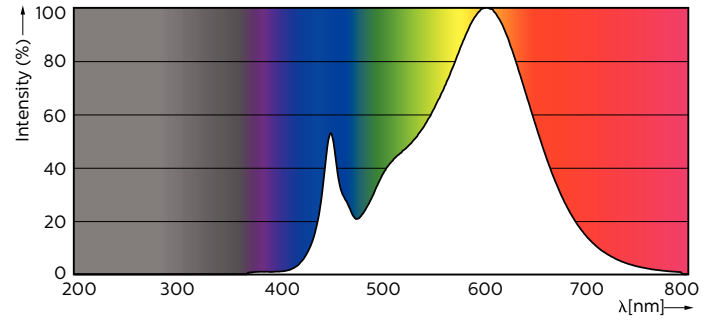
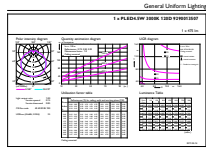
### Schéma dimensionnel



Product	D1	D	A1	A2	A3
CorePro LED PLC 4.5W 830 2P G24d-1	34 mm	34 mm	95 mm	115 mm	138 mm

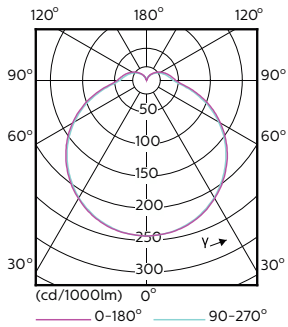
# CorePro LED PLC 2P

## Données photométriques



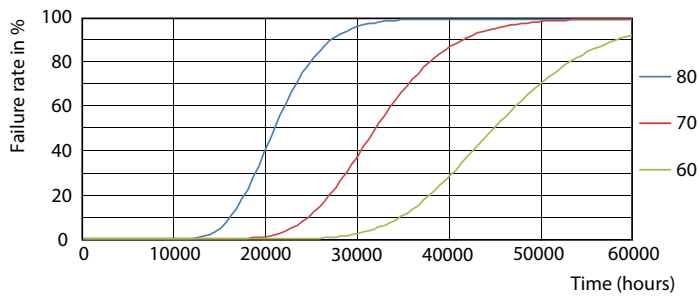
General uniform lighting - CorePro LED PLC 4.5W 830 2P G24d-1

Spectral Power Distribution Colour - CorePro LED PLC 4.5W 830 2P G24d-1

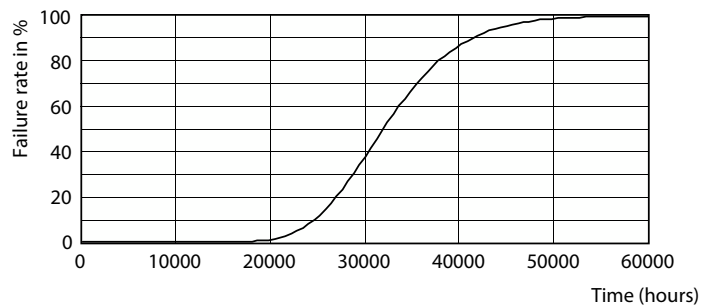


Light Distribution Diagram - CorePro LED PLC 4.5W 830 2P G24d-1

## Durée de vie



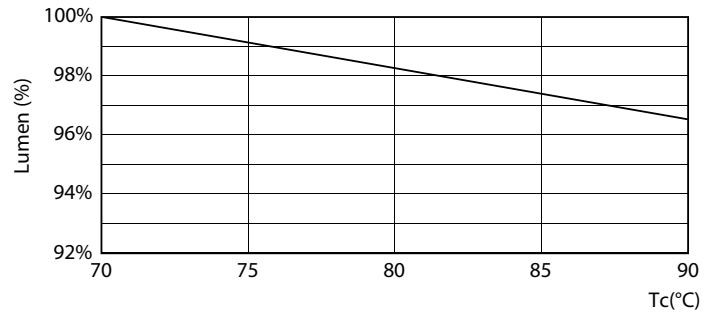
FailureRate



Life Expectancy Diagram

# CorePro LED PLC 2P

## Durée de vie



LifetimeVsTc

Lumen Maintenance Diagram - CorePro LED PLC 4.5W 830 2P G24d-1



Lumen Maintenance Diagram - CorePro LED PLC 4.5W 830 2P G24d-1

