



Copenhagen LED gen2 liten

BPS561 LED35/830II DM31 GR CLO-SRTB C10K

Copenhagen LED gen2 liten, Urban road & street light, 26.5 W, 3348 lm, 3000 K, CRI80, Intern (ingen ekstern tilkobling), Mellomstrålet spredning 31, Interact Ready, Sikkerhetsklasse II, IP66, SRG6-10

Den originale København-armaturen ble designet i samarbeid med Københavns byarkitektkontor på 1960-tallet med mål om å forbedre byens estetiske appell gjennom belysning. Denne tidløse armaturdesignen finnes i to typer: Copenhagen City LED Gen2 er for by- og boligområder der lyskomfort er viktig; Copenhagen LED Gen2 leverer høy ytelse for veibelysning. Den andre generasjonen av Copenhagen LED er tilgjengelig i en rekke størrelser, fra mini til mega. Dette gjør den godt egnet for alle typer bruksområder, samtidig som den sikrer at dimensjonene til armaturen og masten er godt balansert, slik at hver installasjon passer harmonisk inn i omgivelsene. Man kan få forskjellige oppheng, noe som gir en rekke monteringsalternativer for maksimal frihet ved installasjonen. Takket være den innebygde LEDGINE-O-motoren og det brede utvalget av brukstilpasset optikk, gir Copenhagen LED-armaturer den riktige mengden lys og i den riktige retningen på gaten din. Dette kan gi betydelige energibesparelser. Armaturen er tilgjengelig med én eller to Zhaga-D4i (ZD4i) System Ready (SR)-sokler, noe som gjør armaturen fremtidsklar. Dette betyr at Copenhagen LED Gen2 er klar til å kobles til avanserte kontroll- og belysningsprogramvareapplikasjoner som Interact, eller sensorer som Outdoor Sensor Bundle (OSB). Og fordi den øverste SR-sokkelen er integrert i baldakinen, har den ingen innvirkning på armaturens vakre, rene design. I tillegg er hver Copenhagen LED Gen2 BPS559-, BRS561-, BRS562- og BRS563-armatur unikt identifiserbar, takket være Signify Service tag-appen. Ved å skanne en QR-kode, plassert på innsiden av mastens dør eller direkte på armaturen, får du umiddelbart tilgang til armaturens konfigurasjon. Dette gjør vedlikehold og programmering raskere og enklere, og lar deg opprette et digitalt bibliotek med belysningsressurser og reservedeler.

Copenhagen LED gen2 liten

Produktdata

Generell informasjon	
Lampefamiliekode	LED35 [LED module 3500 lm]
Lyskilden kan byttes ut	Ja
Antall utstyrsenheter	1 enhet
Driver inkludert	Ja
Light source engine type	LED
Service Tag	Ja
Lighting Technology	LED
Verditrapp	Spesifikasjon
Garantiperiode	5 år

Teknisk belysning

Oppover lyseffektforhold	0
Lysytelse	3 348 lm
Korrelerert fargetemperatur (nom.)	3000 K
Lysutbytte (vurdert) (Nom)	113 lm/W
Fargegjengivelsesindeks (CRI)	80
Lyskildefarge	830 varmhvit
Lysstrålespredning fra armatur	-
Utendørs optikktype	Mellomstrålet spredning 31
Effektivt prosjektert område	0,08 m ²

Drift og elektronikk

Inngangsspenning	220-240 V
Line Frequency	50 to 60 Hz
Opprinnelig CLO strømforbruk	26.5 W
Average CLO power consumption	27 W
Strømforbruk (CLO)	27.5 W
Startstrøm	21 A
Innløpstid	0,3 ms
Effektforbruk	26,5 W
Effektfaktor (brøk)	0.97
Tilkobling	Flygende ledninger/kabler
Kabel	Kabel, 10 m uten plugg
Antall produkter på MCB av 16 A type B	21
IEC-beskyttelsesklasse	Sikkerhetsklasse II
Surge Protection (Common/Differential)	Overspenningsvern på opptil 6 kV i differensiell modus og 10 kV i vanlig modus

Kontroller og dimming

Kan dimmes	Ja
Driver/strømenhet/transformator	Strømforsyningsenhet med DALI- og SystemReady-grensesnitt og konstant lyseffekt (integert)
Kontrollgrensesnitt	Intern (ingen ekstern tilkobling)
Konstant lyseffekt (CLO)	Ja
DALI-standard	DALI-2™

Maksimalt dimmenivå	10%
Tilkobling	Interact Ready
Innebygd styring	Konstant lyseffekt

Mekanikk og innfatning

Innfatningsmateriale	Polyeten
Reflektormateriale	-
Optisk materiale	Polymetylmetakrylat
Optisk deksel/linsemateriale	Glass
Fixation material	Aluminium
Innfatningsfarge	Grå
Monteringsanordning	Stolpetopp for diameter 60 mm
Optisk deksel/linseform	Flat
Optisk deksel/linsefinish	Klar
Total lengde	600 mm
Total bredde	380 mm
Total høyde	350 mm
Total diameter	380 mm
Mål (høyde x bredde x høyde)	350 x 380 x 600 mm
Ingress beskyttelseskode	IP66 [Beskyttet mot støvgjennomtrengning, spylesikker]
Mekanisk støtbeskyttelseskode	IK08 [5 J sikret mot hærverk]
Standardvinkel på stolpetoppen	0°
Standardvinkel sidemontering	0°
Type optisk deksel	Flatt glass
Nettovekt (stykk)	5,400 kg

Godkjenning og bruksområde

Brennbarhetsmerke	-
CE-merke	Ja
ENEC-merke	-
I samsvar med EU RoHS	Ja
Ytelse omgivelsestemperatur Tq	25 °C
For omgivelsestemperaturer mellom	-40 til +25 °C

Innledende ytelse (i samsvar med IEC)

Lysstrømtoleranse	+/-7%
Innledende kromatisitet	SDCM <5
Strømforbrukstoleranse	+/-10%
Oppr. Toleranse for fargegjengivelsesindeks	+/-2
Standardavvik for fargesamsvar (McAdam-ellipse)	SDCM≤5

Ytelse over tid (i samsvar med IEC)

Feilfrekvens for styreutstyr ved median brukstid 100 000 timer	10 %
Lumenedlikehold (EN-IEC 62722-2-1) ved median levetid* er 35 000 timer	-

Copenhagen LED gen2 liten

Lumenedlikehold (EN-IEC 62722-2-1) ved median brukstid* 50 000 timer	-
Lumenedlikehold (EN-IEC 62722-2-1) ved median brukstid* 75 000 timer	-
Lumenedlikehold (EN-IEC 62722-2-1) ved median levetid* er 100 000 timer	L100

Bærekraftsdata

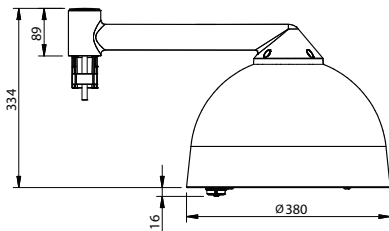
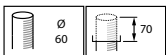
Sustainability rating	Signify Circle
Reparasjonsklasse	Reparasjonsklasse B, driveren og lyskilden til denne armaturen kan byttes ut av en servicetekniker. Deler og dokumentasjon er tilgjengelig i en lengre periode.
Innebygd karbon (A1-A3)	31,7 kg CO ₂ e
Forhold mellom resirkulert materiale for produkt	22,2 %
Andel resirkulerbart innhold i det ferdige produktet	39,8 %
GWP totalt B6 (kg CO ₂ -ekvivalenter) Deklarert enhet	Vennligst beregn med din lokale energimiksverdi: Effekt (kW) angitt enhet *

GWP totalt B6 (kg CO ₂ -ekv.) Funksjonell enhet	Levetid (timer) angitt enhet * energimiks (kg CO ₂ eq / kWh) Beregn med din lokale energimiksverdi: Effekt (kW) * 1000 (lm) / lyseffekt (lm) * 35000 (timer) * energimiks (kg CO ₂ eq / kWh)
--	---

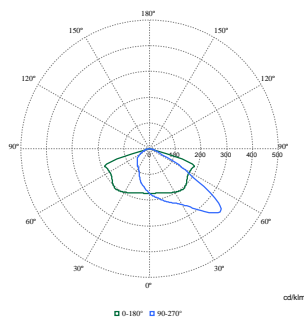
Produktdata

Produktnavn for bestilling	BPS561 LED35/830II DM31 GR CLO-SRTB C10K
Fullstendig produktnavn	BPS561 LED35/830II DM31 GR CLO-SRTB C10K
Full EOC	872016912952800
Bestillingskode	919008636723
Materialenr. (12NC)	919008636723
Antall – per pakke	1
EAN/UPC – produkt/boks	8720169129528
SAP-teller – pakker per utvendige	1
EAN/UPC – boks	8720169129528
Produktseriekode	BPS561 [Copenhagen LED gen2 small]

Målskisse



Fotometriske data



Polar Normal (separate) - BRS561I - 919008636723

Copenhagen LED gen2 liten

