

HF-Matchbox Red

HF-M RED 114 SH TL/TL5/PL-C/S 230-240V

HF-Matchbox Red er en kompakt, let og driftssikker højfrekvensforkobling til en overkommelig pris til brug i systemer med et wattforbrug på under 25 W kombineret med lyskilder af typen TL mini, TL-D, TL5, TL5c, PL-T/C og PL-L/S. HF-M Red-serien er kendetegnet ved en robust konstruktion, der lever op til alle relevante internationale sikkerheds- og ydelsesstandarder, og energieffektivitetsindekset (CELMA EEI) er A2. Forkoblingen er primært designet til indendørs anvendelse. Til udendørs brug skal armaturet som minimum være klasse I og tilstrækkeligt beskyttet mod vand og støv. Installationen skal også sikres mod lynnedslag eller have anden nødvendig elektrisk beskyttelse i overensstemmelse med typen af installation og anvendelse.

Produkt data

Drift og el	
Indgangsspænding	230 til 240 V
Linjefrekvens	50 to 60 Hz
Indgangsfrekvens	50 til 60 Hz
Antal produkter pr. MCB (16 A, type B) (nom.)	101
Ledningsføring	
Stiktype på indgangsterminal	Indsætning
Farve, indgangsterminaler	Blå
Farve, udgangsterminaler	Grå
Stiktype, udgangsterminaler	Indsætning
Temperatur	
T-kappe, maks. (maks.)	80 °C
Mekanik og armaturhus	
Armaturhus	SH

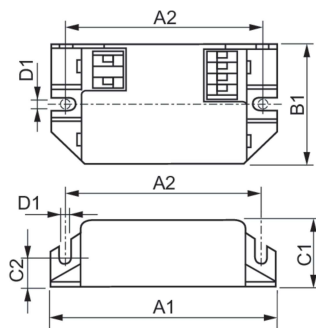
Kode for indtrængningsbeskyttelse	IP20 [Fingerbeskyttelse]
Nettovægt (stykke)	0,034 kg
Godkendelse og anvendelsesområde	
Godkendelsesmærkninger	CE-mærkning ENEC-certifikat
CE-mærke	Nej
Omgivelsestemperaturområde	-25 °C til 50 °C
Produktdata	
Ordreproduktnavn	HF-M RED 114 SH TL/TL5/PL-C/S 230-240V
Det fulde produktnavn	HF-M RED 114 SH TL/TL5/PL-C/S 230-240V
Full EOC	871150093140530
Beskrivelse af lokal kode	2049019762
Ordrekode	913700423266
Materialenr. (12NC)	913700423266

HF-Matchbox Red

Lokal ordrekode	2049019762
Tæller – antal pr. pakke	1
EAN/UPC - Produkt/Æske	8711500931405
Tæller – antal pakker pr. kasse (udvendig emballage)	50

EAN/UPC – kasse	8711500931412
-----------------	---------------

Målskitse



Product	D1	C1	C2	A1	A2	B1
HF-M RED 114 SH	4,2 mm	22,0 mm	10,0 mm	80,0 mm	70,0 mm	40,0 mm
TL/TL5/PL-C/S 230-240V						

