

HF-Matchbox Red

HF-M RED 109 SH TL/PL-S 230-240V

HF-Matchbox Red es un balastro asequible, confiable, compacto, liviano y de alta frecuencia para usar con potencia en vatios del sistema inferiores a 25 W en combinación con lámparas TL mini, TL-D, TL5 y TL5c, PL-T/C y PL-L/S. La gama HF-M Red tiene un diseño robusto, cumple con todos los estándares internacionales de seguridad y rendimiento pertinentes, y tiene un índice de eficacia energética (CELMA EEI) de A2. El balastro está diseñado principalmente para aplicaciones en interiores. Para aplicaciones en exteriores, la luminaria debe ser de Clase I como mínimo y debe estar suficientemente protegida contra el agua y el polvo. La instalación también debe estar protegida contra cualquier descarga eléctrica o cualquier otra protección eléctrica necesaria según se considere en dichas instalaciones y aplicaciones típicas.

Datos del producto

Operación y aspectos eléctricos	
Voltaje de entrada	230 a 240 V
Frecuencia de línea	50 to 60 Hz
Frecuencia de entrada	50 a 60 Hz
Cantidad de productos en MCB (16 A Tipo B) (nominal)	159
Cableado	
Terminales de entrada de tipo de conector	Inserción
Terminales de entrada de color	Negro
Terminales de salida de color	Gris
Terminales de salida de tipo de conector	Inserción
Longitud del cable del dispositivo a la lámpara	1.50 m

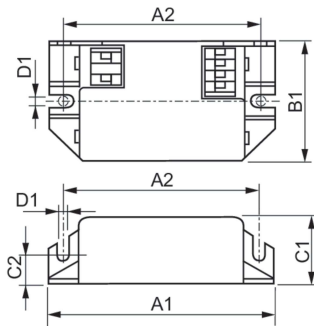
Temperatura	
T° estuche máxima (máx.)	75 °C
Mecánica y carcasa	
Carcasa	SH
Código de protección de ingreso	IP20 [Protección para los dedos]
Peso neto (pieza)	0.034 kg
Aprobación y aplicación	
Marcas de aprobación	F-Marking Marcado CE Certificado ENEC Certificado CB
Marca CE	Sí
Rango de temperatura ambiente	-10 °C a 40 °C
Información del producto	
Nombre del producto del pedido	HF-M RED 109 SH TL/PL-S 230-240V

HF-Matchbox Red

Nombre del producto completo	HF-M RED 109 SH TL/PL-S 230-240V
Full EOC	871150093142930
Código del pedido	913700422866
N.º de material (12NC)	913700422866
Numerador: cantidad por paquete	1

EAN/UPC: producto/caja	8711500931429
Numerador: paquetes por caja externa	50
EAN/UPC - Caja	8711500931436

Plano de dimensiones



Product	D1	C1	C2	A1	A2	B1
HF-M RED 109 SH TL/PL-S 230-240V	4.4 mm	22.0 mm	10.0 mm	80.0 mm	70.0 mm	40.0 mm

