

# HF-Matchbox Red

## HF-M RED 124 SH TL/TL5/PL-L 230-240V

HF-Matchbox Red é um balastro económico, fiável, compacto, leve e de elevada frequência para utilização com potências de sistema inferiores a 25 W em combinação com lâmpadas TL mini, TL-D, TL5 e TL5c, PL-T/C e PL-L/S. A gama HF-M Red caracteriza-se por um design robusto que cumpre todas as normas internacionais relevantes em termos de segurança e desempenho e apresenta um índice de eficiência energética (CELMA EEI ) de A2.

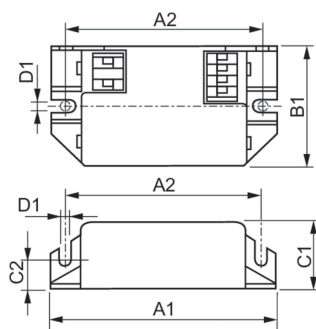
### Dados do produto

Funcionamento e características elétricas	
Tensão de entrada	230 a 240 V
Frequência de linha	50 to 60 Hz
Frequência de entrada	50 a 60 Hz
Número de produtos em MCB (16 A tipo B) (Nom.)	48
Cablagem	
Tipo de conector dos terminais de entrada	Inserção
Cor dos terminais de entrada	Vermelho
Cor dos terminais de output	Cinza
Tipo de conector dos terminais de saída	Inserção
Comprimento do cabo do dispositivo à lâmpada	1,50 m
Temperatura	
T-máxima na caixa (Máx.)	75 °C
Características mecânicas e compartimento	
Corpo	SH
Código de proteção de entrada	IP20 [Proteção de dedos]

Peso líquido (Peça)	0,041 kg
Aprovação e aplicação	
Marcas de aprovação	Marca F Marca CE Certificação ENEC Certificação CB
Marca CE	Sim
Intervalo de temperatura ambiente	-10 °C a 40 °C
Dados do produto	
Nome de produto da encomenda	HF-M RED 124 SH TL/TL5/PL-L 230-240V
Nome do produto completo	HF-M RED 124 SH TL/TL5/PL-L 230-240V
Código do produto completo	871150091040030
Código de encomenda	91040030
N.º material (12NC)	913700420666
Numerador – Quantidade por embalagem	1
EAN/UPC - Produto/caixa	8711500910400
Numerador – Embalagens por caixa exterior	50
EAN/UPC - Caso	8711500910417

## HF-Matchbox Red

### Desenho dimensional



Product	D1	C1	C2	A1	A2	B1
HF-M RED 124 SH	4,4 mm	22,0 mm	10,0 mm	94,0 mm	70,0 mm	40,0 mm
TL/TL5/PL-L 230-240V						

