



HF-Matchbox Blue

HF-M BLUE 124 SH TL/TL5/PL-L 230-240V

HF-Matchbox Blue er en kompakt, let og driftssikker højfrekvensforkobling til en overkommelig pris til brug i systemer med et wattforbrug på under 25 W kombineret med lyskilder af typen TL mini, TL-D, TL5, TL5c, PL-T/C og PL-L/S. HF-M Blue-serien er kendetegnet ved en robust konstruktion, der lever op til alle relevante internationale sikkerheds- og ydelsesstandarder, og energieffektivitetsindekset (CELMA EEI) er A2. Forkoblingen er primært designet til indendørs anvendelse. Til udendørs brug skal armaturet som minimum være klasse I og tilstrækkeligt beskyttet mod vand og støv. Installationen skal også sikres mod lynnedslag eller have anden nødvendig elektrisk beskyttelse i overensstemmelse med typen af installation og anvendelse.

Produkt data

Drift og el	
Indgangsspænding	230 til 240 V
Linjefrekvens	50 to 60 Hz
Indgangsfrekvens	50 til 60 Hz
Antal produkter pr. MCB (16 A, type B) (nom.)	60

Ledningsføring	
Stiktype på indgangsterminal	Indsætning
Farve, indgangsterminaler	Orange
Farve, udgangsterminaler	Grå
Stiktype, udgangsterminaler	Indsætning
Kabellængde fra enhed til lyskilde	1,50 m

Temperatur	
T-kappe, maks. (maks.)	75 °C

Mekanik og armaturhus	
Armaturhus	SH
Kode for indtrængningsbeskyttelse	IP20 [Fingerbeskyttelse]
Nettovægt (stykke)	0,040 kg

Godkendelse og anvendelsesområde	
Godkendelsesmærkninger	F-mærkning CE-mærkning VDE-certifikat CB-certifikat
CE-mærke	Ja
Omgivelsestemperaturområde	-10 °C til 40 °C

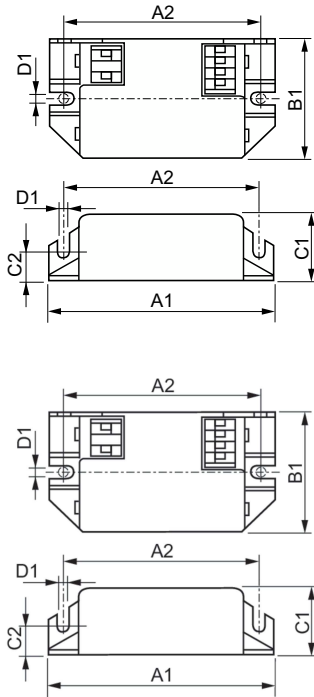
Produktdata	
Ordreproduktnavn	HF-M BLUE 124 SH TL/TL5/PL-L 230-240V
Det fulde produktnavn	HF-M BLUE 124 SH TL/TL5/PL-L 230-240V
Full EOC	871150053638930

HF-Matchbox Blue

Beskrivelse af lokal kode	2049019694
Ordrekode	913700417966
Materialenr. (12NC)	913700417966
Lokal ordrekode	2049019694
Tæller – antal pr. pakke	1
EAN/UPC – Produkt/Æske	8711500536389

Tæller – antal pakker pr. kasse (udvendig emballage)	50
EAN/UPC – kasse	8711500536396

Målskitse



Product

HF-M BLUE 124 SH TL/TL5/PL-L 230-240V

Product	A1	A2	B1	C1	D1
HF-M BLUE 124 SH TL/TL5/PL-L 230-240V	94 mm	84 mm	40 mm	22 mm	4,4 mm

