



# Coreline Tempo Medium

## BVP125 LED80-4S/840 PSU OFA52 ALU C1KC3

Coreline Tempo Medium, Floodlight, 60 W, 8000 lm, 4000 K, CRI80, Asymmetrisch, IP66

Erfüllt das CoreLine Versprechen – Innovativ, einfach zu installieren und hochwertig. CoreLine Tempo Medium ist eine hocheffiziente und kompakte LED-Scheinwerfer Reihe. Diefür den 1:1-Ersatz von konventionellen Installationen vorgesehenen Scheinwerfer, zeichnen sich durch eine geringere Systemleistung und einen geringen Investitionsaufwand aus. Die Auswahl zwischen verschiedenen Lichtstrompakten und asymmetrischer oder symmetrischer Optik ermöglicht den Einsatz für zahlreiche Anwendungen.

### Produkt Daten

Allgemeine Informationen		Nennlichtausbeute (Nom)	
Lampenfamiliencode	LED80-4S [LED module, system flux 8000 lm]	Nennlichtausbeute (Nom)	136 lm/W
Anzahl Betriebsgeräte	Einheit	Farbwiedergabeindex (CRI)	80
Betriebsgerät inklusive	Ja	Farbe der Lichtquelle	840 Neutralweiß
Typ des Lichtquellenmoduls	LED	Ausstrahlungswinkel Leuchte	9° - 41° x 102°
Service Tag	Ja	Optiktyp im Außenbereich	Asymmetrisch
Portfolio	Better	Effektive Projektionsfläche	0,09 m <sup>2</sup>
Garantiedauer	5 Jahre	<b>Betrieb und Elektrik</b>	
<b>Lichttechnische Daten</b>		Eingangsspannung	220 bis 240 V
Nach oben gerichtete Lichtstromrate	0	Netzfrequenz	50 to 60 Hz
Lichtstrom	8.000 lm	Einschaltstrom	53 A
Ähnlichste Farbtemperatur	4000 K	Einschaltzeit	0,3 ms
		Systemleistung	60 W
		Leistungsfaktor (Bruchteil)	0.95

# Coreline Tempo Medium

Elektrischer Anschluss	Externer Anschluss
Kabel	Kabel 1,0 m mit Wieland-/Adels-kompatiblem Stecker, 3-polig
Anzahl Leuchten pro Sicherung mit 16 A Typ B	10
IEC-Schutzklasse	Schutzklasse I
Überspannungsschutz (allgemein/differenziell)	Überspannungsschutz bis 6 kV im Gegentaktmodus und bis 8 kV im Gleichtaktmodus

## Lichtregelung und Dimmen

Dimmbar	Nein
Betriebsgerät	Netzteil (Ein/Aus)
Konstanter Lichtstrom	Nein

## Mechanik und Gehäuse

Gehäusematerial	Aluminium
Reflektor-Material	-
Optisches Material	Polykarbonat
Material optische Abdeckung	Glas
Befestigungsmaterial	Aluminium
Gehäusefarbe	Grau
Montagevorrichtung	Halterung für Wandmontage
Form optische Abdeckung	Flach
Ausführung optische Abdeckung	Klar
Gesamte Länge	340,5 mm
Gesamte Breite	265 mm
Gesamte Höhe	67,4 mm
Abmessungen (Höhe x Breite x Tiefe)	67 x 265 x 341 mm
Schutzart (IP)	IP66 [Schutz gegen Eindringen von Staub, strahlwassergeschützt]
Schlagfestigkeit (IK)	IK08 [5 J vandalismussicher]
Standardaufneigung Aufsatzmontage	0°
Standardaufneigung Ansatzmontage	0°
Typ optische Abdeckung	Flachglas
Nettogewicht (Stück)	5,000 kg

## Notfallbetrieb

Zentrale Notbeleuchtung	Nein
Notbeleuchtung	-

## Genehmigung und Anwendung

Entflammbarkeitszeichen	Zur Montage auf normal entflammbare Oberflächen (F-Zeichen)
CE-Zeichen	Ja
ENEC-Zeichen	ENEC-Zeichen
Photobiologisches Risiko	Photobiological risk group 1 @200mm to EN62778

EU RoHS-konform	Ja
Bemessungsumgebungstemperatur (Tq)	25 °C
Umgebungstemperaturbereich	-40 bis +45 °C

## Initialkennwerte (IEC-konform)

Lichtstromtoleranz	+/-7%
Anfängliche Farbsättigung	(0.434, 0.403) SDCM <5
Toleranz Leistungsaufnahme	+/-10%
Init. Farbwiedergabeindextoleranz	+/-2

## Lebensdauer kennwerte (IEC-konform)

Ausfallrate des Betriebsgeräts bei mittlerer Nutzlebensdauer von 100.000 Std.	10 %
Lichtstromstabilität (EN-IEC 62722-2-1) bei mittlerer Nutzlebensdauer* von 100.000 Std.	L80

## Daten zur Nachhaltigkeit

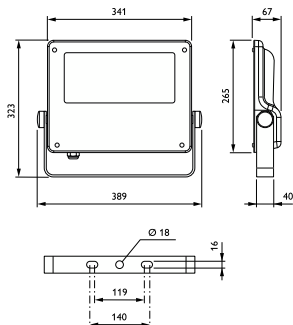
Nachhaltigkeitsbewertung	Unclassified
Enthaltener Kohlenstoff (A1-A3)	63,5 kg CO <sub>2</sub> e
Anteil des Produkts an Sekundärmaterialien	4,84 %
Anteil des recycelbaren Inhalts des Endprodukts	50,4 %
GWP gesamt B6 (kg CO <sub>2</sub> eq) Deklarierte Einheit	Bitte berechnen Sie mit Ihrem lokalen Energiemixwert: Deklarierte Leistung (kW) * Betriebsdauer (Stunden) der deklarierten Einheit * Energiemix (kg CO <sub>2</sub> eq / kWh)
GWP gesamt B6 (kg CO <sub>2</sub> eq) Funktionale Einheit	Bitte berechnen Sie mit Ihrem lokalen Energiemixwert: Deklarierte Leistung (kW) * 1000 (lm) / Lichtstrom (lm) deklarierte Einheit * 35.000 (Stunden) * Energiemix (kg CO <sub>2</sub> -Äquivalent / kWh)

## Produktdaten

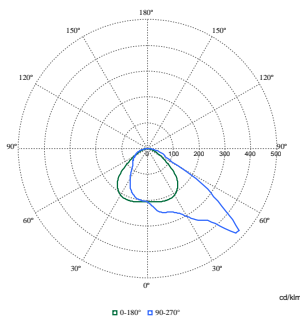
Bestell-Produktname	BVP125 LED80-4S/840 PSU OFA52 ALU CIKC3
Gesamtbezeichnung des Produkts	BVP125 LED80-4S/840 PSU OFA52 ALU CIKC3
Gesamt-Produktcode	872016979980600
Bestellcode	79980600
Material-Nr. (12NC)	912300060603
Anzahl pro Verpackung	1
EAN/UPC – Produkt/Kiste	8720169799806
Zähler – Pakete pro Außenkarton	1
EAN Umverpackung	8720169799806
Produktfamiliencode	BVP125 [Coreline tempo medium]

# Coreline Tempo Medium

## Abmessungsskizzen



## Photometrische Daten



Polar Normal (separate) - BVP125I - 912300060603

