



CoreLine Tempo medium

BVP125 LED160-4S/740 S

CoreLine Tempo medium, Floodlight, 117 W, 16000 lm, 4000 K, CRI70, Symmetrisch, IP66

CoreLine Tempo Medium maakt de CoreLine belofte van innovatieve, eenvoudig te gebruiken schijnwerpers van hoge kwaliteit waar. Een beperkt keuzeaanbod maakt het eenvoudig om de beste lux-voor-lux vervanging te vinden voor conventionele technologieën en HID-lampen van 100 W en 150 W. Het CoreLine Tempo Medium assortiment biedt lichtopbrengsten voor tal van toepassingsgebieden, evenals een keus uit asymmetrische en symmetrische optieken met een zeer hoog rendement. De installatie van de LED-schijnwerpers is eenvoudig dankzij de U-vormige universele montagebeugel en de externe snelle 3-polige connector. Dit is de ideale schijnwerperoplossing voor industriële en zakelijke gebieden, parkeerterreinen, enzovoort.

Product gegevens

Algemene informatie	
Type lichtbron	LED160 [LED module 16000 lm]
Aantal VSA's	1 unit
Driver/VSA inbegrepen	Ja
Lamptype	LED
Servicetag	Ja
Lamptype	LED
Waardeschaal	Beter
Garantieperiode	5 jaar

Gegevens lichttechniek	
Lichtvervuiling naar boven (ULR)	0
Lichtstroom	16.000 lm
Gecorreleerde kleurtemperatuur (nom.)	4000 K
Lichtrendement (gespec.) (nom.)	140 lm/W
Kleurweergave-index (CRI)	70
Kleur lichtbron	740 neutraalwit
Bundelspreiding armatuur	69° x 25°
Type optiek buiten	Symmetrisch
Windbelastbaar oppervlak	0,09 m ²

CoreLine Tempo medium

Bedrijfs- en elektrische gegevens	
Ingangsspanning	220 tot 240 V
Ingangsfrequentie	50 to 60 Hz
Aanloopstroom	53 A
Aanlooptijd inschakelpiek	0,3 ms
Energieverbruik	117 W
Arbeidsfactor	0.98
Aansluiting	Externe connector
Kabel	Kabel 1,0 m met 3-polige Wieland/Adels-compatibele stekker
Aantal producten op MCB van 16 A type 8	
B	
IEC beschermingsklasse	Veiligheidsklasse I
Surge Protection (Common/Differential)	Overspanningsbeveiligingsniveau tot 6 kV differentiële modus en 8 kV gemeenschappelijke modus
Totale harmonische vervorming	6,2 %
Dimbaarheid en regelsystemen	
Dimbaar	Nee
Driver/voedingsunit/transformator	Voedingsunit (aan/uit)
Constance lichtopbrengst	Nee
Eigenschappen behuizing en afmetingen	
Materiaal behuizing	Aluminium
Reflectormateriaal	-
Materiaal optiek	Polycarbonaat
Materiaal optische lichtkap/lens	Glas
Fixation material	Aluminium
Kleur behuizing	Grijs
Bevestigingsvoorziening	Wandmontagebeugel
Vorm optische lichtkap/lens	Vlak
Afwerking optische lichtkap/lens	Helder
Totale lengte	340,5 mm
Totale breedte	265 mm
Totale hoogte	67,4 mm
Afmetingen (hoogte x breedte x diepte)	67 x 265 x 341 mm
Beschermingsklasse	IP 66 [Bescherming tegen binnendringen van stof, straalwaterdicht]
IK-classificatie	IK08 [5 J, beschermd tegen vandalisme]
Standaard kantenhoek opzetmontage	0°
Standaard kantenhoek opschuifmontage	0°
Type lichtkap	Vlak glas
Nettogewicht (per stuk)	5,000 kg
Werking op noodstroom	
Centrale noodpost	Nee
Keurmerken en classificaties	
Brandbaarheidsmarkering	Voor montage op normaal brandbare oppervlakken

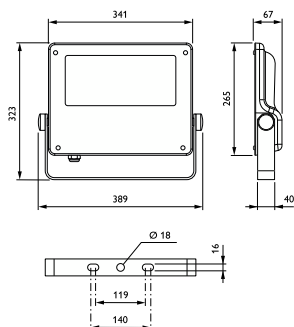
CE-markering	Ja
ENEC-markering	ENEC-markering
Fotobiologisch risico	Photobiological risk group 1 @200mm to EN62778
Conform EU RoHS-richtlijn	Ja
Prestaties bij omgevingstemperatuur Tq	25 °C
Bereik omgevingstemperatuur	-40 tot +45 °C
Initiële prestaties (conform IEC)	
Tolerantie lichtstroom	+/-7%
Aanvankelijke kleurkwaliteit	(0.382, 0.379) SDCM <5
Tolerantie energieverbruik	+/-10%
Initiële Tolerantie kleurweergave-index	+/-2
Standaardafwijking kleurcombinatie (McAdam-ellips)	SDCM≤5
Prestaties gedurende tijd (conform IEC)	
Uitvalpercentage voorschakelapparatuur bij mediaan bruikbare levensduur van 75.000 uur	10 %
Uitvalpercentage voorschakelapparatuur bij mediaan bruikbare levensduur van 100.000 uur	10 %
Lumenbehoud (EN-IEC 62722-2-1) bij mediaan bruikbare levensduur van 75.000 uur	L80
Lumenbehoud (EN-IEC 62722-2-1) bij mediaan bruikbare levensduur van 100.000 uur	L90
Duurzaamheidsgegevens	
Sustainability rating	Unclassified
Klasse van onderhoudsgemak	Klasse C, armatuur zonder onderdelen waaraan onderhoud kan worden geplaagd, onderhoudsvrij
Ingebedde koolstof (A1-A3)	63,5 kg CO _{2e}
Verhouding van bewerkte materialen in product	4,84 %
Recyclebare inhoudsverhouding van het eindproduct	50,4 %
GWP totaal B6 (kg CO _{2e} q) Opgegeven eenheid	Bereken met uw lokale energiemixwaarde: Vermogen (kW, aangegeven eenheid) * Levensduur (uren, aangegeven eenheid) * Energiemix (kg CO _{2e} q / kWh)
GWP totaal B6 (kg CO _{2e} q) Functionele eenheid	Bereken met uw lokale energiemixwaarde: Aangegeven vermogen (kW) * 1000 (lm) / lumenoutput (lm) Aangegeven eenheid * 35000 (uur) * energiemix (kg CO _{2e} q / kWh)
Productgegevens	
Productnaam voor bestelling	BVP125 LED160-4S/740 S
Volledige productnaam	BVP125 LED160-4S/740 S

CoreLine Tempo medium

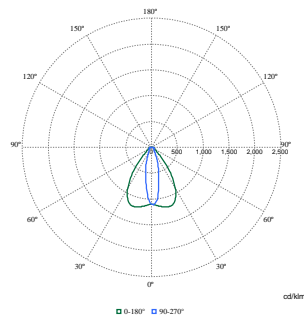
Full EOC	872016955897700
Bestelcode	8720169558977
Materiaalnr. (12NC)	912300060475
Lokale code	8720169558977
Numerator - Aantal per pak	1
EAN/UPC - product/behuizing	8720169558977

Numerator - Dozen per buitendoos	1
EAN/UPC - Case	8720169558977
Code productfamilie	BVP125 [Coreline tempo medium]

Maatschets



Fotometrische gegevens



Polar Normal (separate) - BVP125I - 912300060475

