



CoreLine Tempo střední

BVP125 LED160-4S/740 S

CoreLine Tempo střední, Floodlight, 117 W, 16000 lm, 4000 K, CRI70, Symetrická, IP66

Floodlight, Hliník, Šedá, Napájecí zdroj (zapnuto/vypnuto), 16000 lm, 117 W, 140 lm/W, 4000 K, (0.382, 0.379) SDCM <5, CRI70, Symetrická, IP66 | Ochrana proti proniknutí prachu, ochrana proti tryskající vodě, IK08 | 5 J odolná proti vandalismu, Bezpečnostní třída I, Úroveň přepětové ochrany do 6 kV v diferenciálním režimu a 8 kV v běžném režimu, Kabel 1,0 m s konektorem kompatibilním s Wieland/Adels, třípólový, Externí konektor

Údaje o produktu

Obecné informace		Měrný výkon (jmen.) (nom.)	
Kód řady svítidel	LED160 [LED module 16000 lm]	Měrný výkon (jmen.) (nom.)	140 lm/W
Počet předřadňkových jednotek	1 jednotka	Index podání barev (CRI)	70
Včetně předřadníku	Ano	Barva světelného zdroje	740 neutrální bílá
Typ systému světelného zdroje	LED	Divergence světelného paprsku svítidla	69° x 25°
Servisní štítek	Ano	Typ optiky, exteriéry	Symetrická
Lighting Technology	LED	Účinná vystavená plocha	0,09 m ²
Hodnotový žebříček	Výkon	Provozní a elektrické	
Záruční lhůta	5 let	Vstupní napětí	220 až 240 V
Světelně technické		Frekvence sítě	50 to 60 Hz
Podíl světelného toku vyzařovaného nad vodorovnou rovinu	0	Náběhový proud	53 A
Světelný tok	16 000 lm	Doba náběhového proudu	0,3 ms
Náhradní teplota chromatičnosti (jmen.)	4000 K	Spotřeba energie	117 W
		Účinnost (zlomek)	0.98
		Připojení	Externí konektor

CoreLine Tempo střední

Kabel	Kabel 1,0 m s konektorem kompatibilním s Wieland/Adels, třípólový
Počet produktů pro MCB (16A typ B)	8
Třída ochrany IEC	Bezpečnostní třída I
Přepětová ochrana (společná/rozdílová)	Úroveň přepětové ochrany do 6 kV v diferenciálním režimu a 8 kV v běžném režimu
Celkové harmonické zkreslení	6,2 %

Řízení a stmívání

Stmívatelné	Ne
Předřadník / napájecí jednotka / transformátor	Napájecí zdroj (zapnuto/vypnuto)
Stálý světelný tok	Ne

Mechanické a materiály

Materiál těla	Hliník
Materiál reflektoru	-
Materiál optiky	Polykarbonát
Materiál optického krytu / čočky	Sklo
Fixační materiál	Hliník
Barva těla	Šedá
Montážní přípravek	Konzola pro montáž na stěnu
Tvar optického krytu / čočky	Rovný
Povrchová úprava optického krytu / čočky	Čirý
Celková délka	340,5 mm
Celková šířka	265 mm
Celková výška	67,4 mm
Rozměry (výška x šířka x hloubka)	67 x 265 x 341 mm
Kód ochrany proti vniknutí	IP66 [Ochrana proti proniknutí prachu, ochrana proti tryskající vodě]
Kód ochrany proti mechanickým nárazům	IK08 [5 J odolná proti vandalismu]
Standardní úhel sklonu v případě montáže na vršek sloupku	0°
Standardní úhel sklonu při montáži s bočním vstupem	0°
Typ optického krytu	Ploché sklo
Celková hmotnost (kus)	5,000 kg

Nouzové osvětlení

Centrální nouzový provoz	Ne
--------------------------	----

Certifikace a použití

Značka hořlavosti	Pro montáž na běžné hořlavé povrchy
Značka CE	Ano
Značka ENEC	Značka ENEC
Fotobiologické riziko	Photobiological risk group 1 @200mm to EN62778
Splňuje požadavky evropské směrnice RoHS	Ano
Výkon při okolní teplotě Tq	25 °C
Rozsah okolní teploty	-40 až +45 °C

Počáteční parametry (podle IEC)

Tolerance světelného toku	+/-7%
Počáteční chromatičnost	(0.382, 0.379) SDCM <5
Tolerance spotřeby energie	+/-10%
Poč. Tolerance indexu podání barev	+/-2
Standardní odchylka shody barev (McAdamova elipsa)	SDCM ≤5

Životnost (podle IEC)

Závadovost ovládacího předřadníku při střední životnosti 75 000 h	10 %
Závadovost ovládacího předřadníku při střední životnosti 100 000 h	10 %
Pokles světelného toku (EN-IEC 62722-2-1) při střední životnosti* 75 000 h	L80
Pokles světelného toku (EN-IEC 62722-2-1) při střední životnosti* 100 000 h	L90

Sustainability Data

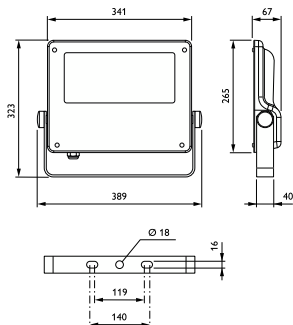
Hodnocení udržitelnosti	Unclassified
Vázaný uhlík (A1-A3)	63,5 kg CO _{2e}
Podíl recyklovaných materiálů v produktu	4,84 %
Poměr recyklovatelného obsahu v hotovém výrobku	50,4 %
Celkový GWP B6 (kg CO ₂ ekv.) deklarovaná jednotka	Prosím vypočítejte pomocí vašeho lokálního energetického mixu: deklarováný výkon jednotky (kW) * doba životnosti (hod) * energetický mix (kg CO _{2eq} / kWh)
Celkový GWP B6 (kg CO ₂ ekv.) funkční jednotka	Prosím vypočítejte pomocí vašeho lokálního energetického mixu: deklarováný výkon jednotky (kW) * 1000 (lm) / světelný tok (lm) deklarované jednotky * 35 000 (hodin) * energetický mix (kg CO ₂ ekv./kWh)

Označení a balení

Objednávací název produktu	BVP125 LED160-4S/740 S
Celý název výrobku	BVP125 LED160-4S/740 S
Full EOC	872016955897700
Kód objednávky	55897700
Číslo materiálu (12NC)	912300060475
Číslování – počet v balení	1
EAN/UPC – výrobek/pouzdro	8720169558977
Číslování SAP – balení v krabici	1
Pouzdro – EAN/UPC	8720169558977
Kód produktové řady	BVP125 [Coreline tempo medium]

CoreLine Tempo střední

Rozměrové výkresy



Fotometrické údaje



Polar Normal (separate) - BVP125I - 912300060475

