



CoreLine Tempo medium

BVP125 LED160-4S/740 OFA52

CoreLine Tempo medium, Floodlight, 117 W, 16000 lm, 4000 K, CRI70, Asymmetrisch, IP66

CoreLine Tempo Medium maakt de CoreLine belofte van innovatieve, eenvoudig te gebruiken schijnwerpers van hoge kwaliteit waar. Een beperkt keuzeaanbod maakt het eenvoudig om de beste lux-voor-lux vervanging te vinden voor conventionele technologieën en HID-lampen van 100 W en 150 W. Het CoreLine Tempo Medium assortiment biedt lichtopbrengsten voor tal van toepassingsgebieden, evenals een keus uit asymmetrische en symmetrische optieken met een zeer hoog rendement. De installatie van de LED-schijnwerpers is eenvoudig dankzij de U-vormige universele montagebeugel en de externe snelle 3-polige connector. Dit is de ideale schijnwerperoplossing voor industriële en zakelijke gebieden, parkeerterreinen, enzovoort.

Product gegevens

| Algemene informatie | | Gegevens lichttechniek | |
|----------------------------|--|---------------------------------------|-----------------|
| Type lichtbron | LED160 [LED module 16000 lm] | Lichtvervuiling naar boven (ULR) | 0 |
| Aantal VSA's | 1 unit | Lichtstroom | 16.000 lm |
| Driver/VSA inbegrepen | Ja | Gecorreleerde kleurtemperatuur (nom.) | 4000 K |
| Lamptype | LED | Lichtrendement (gespec.) (nom.) | 137 lm/W |
| Servicetag | Ja | Kleurweergave-index (CRI) | 70 |
| Lamptype | LED | Kleur lichtbron | 740 neutraalwit |
| Waardeschaal | Beter | Bundelspreiding armatuur | 9° - 41° x 102° |
| Klasse van onderhoudsgemak | Klasse C, armatuur zonder onderdelen waaraan onderhoud kan worden geplaagd, onderhoudsvrij | Garantieperiode | 5 jaar |
| | | Sustainability rating | Unclassified |

CoreLine Tempo medium

| | |
|--------------------------|---------------------|
| Type optiek buiten | Asymmetrisch |
| Windbelastbaar oppervlak | 0,09 m ² |

Duurzaamheidsgegevens

| | |
|---|--|
| Verhouding van bewerkte materialen in product | 4,84 % |
| GWP totaal B6 (kg CO2eq) Opgegeven eenheid | Gebruik voor de berekening de waarde van je lokale energiemix: Vermogen (W) * Levensduur (uur) * Energiemix (kg CO2-equivalent / kWh) |
| GWP totaal B6 (kg CO2eq) Functionele eenheid | Gebruik voor de berekening de waarde van je lokale energiemix: Vermogen (W) * 1000 (lm) / lichtsterkte in lumen (lm) * 35.000 (uur) * Energiemix (kg CO2-equivalent / kWh) |

Bedrijfs- en elektrische gegevens

| | |
|---|---|
| Ingangsspanning | 220 tot 240 V |
| Ingangsfrequentie | 50 to 60 Hz |
| Aanloopstroom | 53 A |
| Aanlooptijd inschakelpiek | 0,3 ms |
| Energieverbruik | 117 W |
| Arbeidsfactor | 0,98 |
| Aansluiting | Externe connector |
| Kabel | Kabel 1,0 m met 3-polige Wieland/Adels-compatibele stekker |
| Aantal producten op MCB van 16 A type B | 8 |
| IEC beschermingsklasse | Veiligheidsklasse I |
| Surge Protection (Common/Differential) | Overspanningsbeveiligingsniveau tot 6 kV differentiële modus en 8 kV gemeenschappelijke modus |
| Totale harmonische vervorming | 6,2 % |

Dimbaarheid en regelsystemen

| | |
|-----------------------------------|------------------------|
| Dimbaar | Nee |
| Driver/voedingsunit/transformator | Voedingsunit (aan/uit) |
| Constante lichtopbrengst | Nee |

Eigenschappen behuizing en afmetingen

| | |
|--|-------------------|
| Materiaal behuizing | Aluminium |
| Reflectormateriaal | - |
| Materiaal optiek | Polycarbonaat |
| Materiaal optische lichtkap/lens | Glas |
| Fixation materiaal | Aluminium |
| Kleur behuizing | Grijs |
| Bevestigingsvoorziening | Wandmontagebeugel |
| Vorm optische lichtkap/lens | Vlak |
| Afwerking optische lichtkap/lens | Helder |
| Totale lengte | 340,5 mm |
| Totale breedte | 265 mm |
| Totale hoogte | 67,4 mm |
| Afmetingen (hoogte x breedte x diepte) | 67 x 265 x 341 mm |

| | |
|--------------------------------------|--|
| Beschermingsklasse | IP 66 [Bescherming tegen binnendringen van stof, straalwaterdicht] |
| IK-classificatie | IK08 [5 J, beschermd tegen vandalisme] |
| Standaard kantenhoek opzetmontage | 0° |
| Standaard kantenhoek opschuifmontage | 0° |
| Type lichtkap | Vlak glas |
| Nettogewicht (per stuk) | 5,000 kg |

Werking op noodstroom

| | |
|-------------------|-----|
| Centrale noodpost | Nee |
|-------------------|-----|

Keurmerken en classificaties

| | |
|--|--|
| Brandbaarheidsmarkering | Voor montage op normaal brandbare oppervlakken |
| CE-markering | Ja |
| ENEC-markering | ENEC-markering |
| Fotobiologisch risico | Photobiological risk group 1 @200mm to EN62778 |
| Conform EU RoHS-richtlijn | Ja |
| Prestaties bij omgevingstemperatuur Tq | 25 °C |
| Bereik omgevingstemperatuur | -40 tot +45 °C |

Initiële prestaties (conform IEC)

| | |
|--|------------------------|
| Tolerantie lichtstroom | +/-7% |
| Aanvankelijke kleurkwaliteit | (0.382, 0.379) SDCM <5 |
| Tolerantie energieverbruik | +/-10% |
| Initiële Tolerantie kleurweergave-index | +/-2 |
| Standaardafwijking kleurcombinatie (McAdam-ellips) | SDCM<5 |

Prestaties gedurende tijd (conform IEC)

| | |
|---|------|
| Uitvalpercentage voorschakelapparatuur bij mediaan bruikbare levensduur van 75.000 uur | 10 % |
| Uitvalpercentage voorschakelapparatuur bij mediaan bruikbare levensduur van 100.000 uur | 10 % |
| Lumenbehoud (EN-IEC 62722-2-1) bij mediaan bruikbare levensduur van 75.000 uur | L80 |
| Lumenbehoud (EN-IEC 62722-2-1) bij mediaan bruikbare levensduur van 100.000 uur | L90 |

Productgegevens

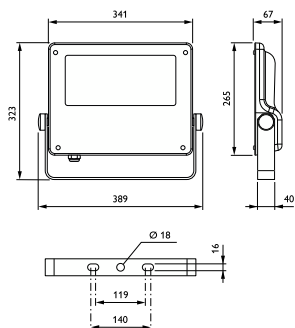
| | |
|-----------------------------|----------------------------|
| Productnaam voor bestelling | BVP125 LED160-4S/740 OFA52 |
| Volledige productnaam | BVP125 LED160-4S/740 OFA52 |
| Full EOC | 872016955896000 |
| Bestelcode | 8720169558960 |
| Materiaalnr. (12NC) | 912300060474 |

CoreLine Tempo medium

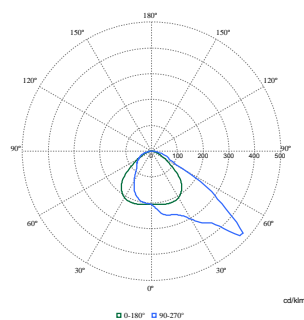
| | |
|----------------------------------|---------------|
| Lokale code | 8720169558960 |
| Numerator - Aantal per pak | 1 |
| EAN/UPC - product/behuizing | 8720169558960 |
| Numerator - Dozen per buitendoos | 1 |

| | |
|---------------------|--------------------------------|
| EAN/UPC - Case | 8720169558960 |
| Code productfamilie | BVP125 [Coreline tempo medium] |

Maatschets



Fotometrische gegevens



Polar Normal (separate) - BVP125I - 912300060474

