



Coreline Tempo Medium

BVP125 LED160-4S/740 OFA52

Coreline Tempo Medium, Floodlight, 117 W, 16000 lm, 4000 K, CRI70, Epäsymmetrinen, IP66

Floodlight, Alumiini, Harmaa, Ei-säädettävä liitälaitte (on/off), 16000 lm, 117 W, 137 lm/W, 4000 K, (0.382, 0.379) SDCM <5, CRI70, Epäsymmetrinen, IP66 | Pölytiivis, suojaus voimakkaalta vesisuihkulta, IK08 | 5 J Suojaus ilkeävaltaa vastaan, Suojausluokka I, Ylijännitesuoja 6 kV (differentialimuoto), 8 kV (yhteismuoto), Kaapeli 1,0 m ja pistoke, Wieland-/Adels-yhteensopiva, 3-napainen, Ulkoinen liitin

Tuotetiedot

Yleistä tietoa	
Lampputuoteperheen koodi	LED160 [LED module 16000 lm]
Liitälaitteiden lukumäärä	1 yksikkö
Liitälaitte sisältyy toimitukseen	Kyllä
Valonlähdemoduulin tyyppi	LED
Huoltotunniste	Kyllä
Lampun tyyppi	LED
Arvoasteikko	Tehokas
Takuuaika	5 vuotta
Valaistuksen tekniset tiedot	
Ylöspäin suuntautuvan valovirran osuus (ULR)	0
Valovirta	16 000 lm
Väriämpötila (nim.)	4000 K
Valotehokkuus (nimellinen)	137 lm/W
Värintoistoindeksi (CRI)	70

Valonlähteen väri	740 Neutral white
Valaisimen valokeila	9° - 41° x 102°
Optiikka (ulkovalaistus)	Epäsymmetrinen
Tuulipinta-ala	0,09 m ²
Käyttö- ja sähkö tiedot	
Tulojännite	220–240 V
Verkkotaajuus	50 to 60 Hz
Kytkeysäilysvirta	53 A
Kytkeysäilysaika	0,3 ms
Tehonkulutus	117 W
Tehokerroin	0.98
Liitälaitte	Ulkoinen liitin
Kaapeli	Kaapeli 1,0 m ja pistoke, Wieland-/Adels-yhteensopiva, 3-napainen

Coreline Tempo Medium

Valaisimien määrä B-tyyppin 16 A:n johdonsuojakatkaisijalle	8
Suojausluokka IEC	Suojausluokka I
Ylijännitesuoja (yhteismuotoinen/differentiaali)	Ylijännitesuoja 6 kV (differentiaalimuoto), 8 kV (yhteismuoto)
Harmoninen kokonaissärö	6,2 %

Ohjaujärjestelmät ja himmennys

Himmennettävä	Ei
Liitäntälaitte	Ei-säädettävä liitäntälaitte (on/off)
Vakiovalovirta (CLO)	Ei

Mekaaniset tiedot ja runko

Rungon materiaali	Alumiini
Heijastimen materiaali	-
Optiikan materiaali	Polykarbonaatti
Optiikan suojan materiaali	Lasi
Kiinnitysmateriaali	Alumiini
Rungon väri	Harmaa
Kiinnityslaite	Seinäasennuskiinnike
Optiikan suojan muoto	Litteä
Optiikan suojan pinnoite	Clear
Kokonaispituus	340,5 mm
Kokonaisleveys	265 mm
Kokonaiskorkeus	67,4 mm
Mitat (korkeus x leveys x syvyys)	67 x 265 x 341 mm
Suojausluokan koodi	IP66 [Pölytiivis, suojaus voimakkaalta vesisuihkulta]
Iskunkestävyysluokka	IK08 [5 J Suojaus ilkivaltaa vastaan]
Vakiokallistuskulma pylvään päähän asennettaessa	0°
Vakiokallistuskulma varsiasennuksessa	0°
Optiikan suojan tyyppi	Tasolasi
Nettopaino	5,000 kg

Hätätiläkäyttö

Keskusakustollinen turvavalistus	Ei
----------------------------------	----

Merkinnät ja luokitukset

Syttyvyysluokka	Soveltuu asennettavaksi normaalisti syttyville pinnoille
CE-merkintä	Kyllä
ENEC-merkintä	ENEC-merkintä
Fotobiologinen riski	Photobiological risk group 1 @200mm to EN62778
RoHS-direktiivin mukainen	Kyllä
Suorituskyvyn varmistava käyttölämpötila	25 °C
Käyttölämpötila-alue	-40...+45 °C

Suorituskyky alussa (IEC-yhteensopiva)

Valovirran toleranssi	+/-7%
Kromaattisuus alussa	(0.382, 0.379) SDCM <5
Tehonkulutuksen toleranssi	+/-10%
Värinotoindeksin toleranssi alussa	+/-2
Valonlähteen väritasaisuus (SDCM)	SDCM≤5

Suorituskyky ajan mittaan (IEC-yhteensopiva)

Liitäntälaitteen vikatiheys hyötykäyttöään mediaanissa (75 000 h)	10 %
Liitäntälaitteen vikatiheys hyötykäyttöään mediaanissa (100 000 h)	10 %
Valovirran pysyvyys (EN-IEC 62722-2-1) hyötykäyttöään mediaanissa* (75 000 h)	L80
Valovirran pysyvyys (EN-IEC 62722-2-1) hyötykäyttöään mediaanissa* (100 000 h)	L90

Vastuullisuustiedot

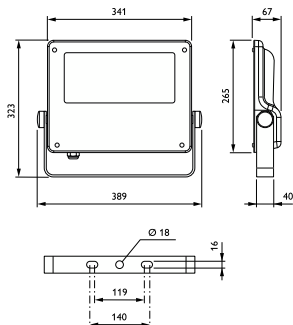
Vastuullisuusluokitus	Unclassified
Korjausluokka	Korjausluokka D, tätä tuotetta ei ole tarkoitettu korjattavaksi.
Sitoutunut hiili (A1-A3)	63,5 kg CO ₂ e
Muun kuin ensimateriaalin osuus	4,84 %
Kierrätettävän materiaalin osuus valmiissa tuotteessa	50,4 %
Kokonaislämmityspotentiaali (GWP) B6 (kg CO ₂ e), ilmoitettu yksikkö	Laske paikallisen energialähteen mukaan: teho (kW, ilmoitettu yksikkö) * Käyttöikä (h, ilmoitettu yksikkö) * energialähde (kg CO ₂ eq / kWh)
Kokonaislämmityspotentiaali (GWP) B6 (kg CO ₂ e), toiminnallinen yksikkö	Laske paikallisen energialähteen mukaan: teho (kW, ilmoitettu yksikkö) * 1 000 (lm) / valovirta (lm, ilmoitettu yksikkö) * 35 000 (h) * energialähde (kg CO ₂ eq / kWh)

Tuotetiedot

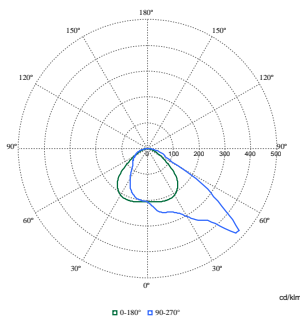
Tuoteversion nimi	BVP125 LED160-4S/740 OFA52
Tuoteversion nimi	BVP125 LED160-4S/740 OFA52
EOC-koodi	872016955896000
12NC-koodi	912300060474
12NC-koodi	912300060474
Pakkauksia laatikossa	1
Tuotepakkauksen EAN-koodi	8720169558960
Tuotepakkausten määrä laatikossa	1
Laatikon EAN-koodi	8720169558960
Tuoteperheen koodi	BVP125 [Coreline tempo medium]

Coreline Tempo Medium

Mittapiirros



Valonjakotiedot



Polar Normal (separate) - BVP125I - 912300060474

