



# TownTune CCB

## BDP277 LED35-4S-730 II DW50 DGR D9 62P

TownTune CCB, Urban road & street light, 24 W, 2730 lm, 3000 K, CRI70, Leveä valonjako 50, Suojausluokka II, IP66, SRG6-6

TownTune-tuoteperhe on suunniteltu parantamaan olemassa olevia ja skaalautuvia kaupunkitiloja, ja se tarjoaa kaikki uusimmat valaistusratkaisut suorituskyvyn, valon laadun ja liitettävyyden suhteen. Tuoteperhe koostuu neljästä ratkaisusta: asennus keskipylvään päähän (CPT), epäsymmetrinen asennussovitin / sivuaukkoversio (ASY), pidennettävä liikkuva valaisinvarsi pylvään päähän (Lyre) ja kartiokuvulla varustettu asennus keskipylvään päähän (CCB). Jokainen TownTune-valaisin voidaan räätälöidä erilaisilla muodoilla rungon päälle, ja valaisimiin voidaan lisätä koristerengas, jota on saatavana kahdessa värissä (pois lukien CCB). Suunnitteluvaihtoehtoja, joiden avulla voit luoda omanlaisen valaistusilmeesi ja tuoda kaupunginosiin ja kaupunkeihin omaleimaisen identiteetin. Lisäksi jokainen TownTune-perheen valaisin on yksilöllisesti tunnistettavissa Signify Service Tag -sovelluksen ansiosta. Skannaamalla maston oven sisäpuolelle tai suoraan valaisimeen sijoitetun QR-koodin pääset välittömästi käsiksi valaisimen kokoonpanoon. Tämä nopeuttaa ja helpottaa huolto- ja ohjelmointitoimintoja sekä mahdollistaa valaisimien ja varaosien oman digitaalisen kirjaston luomisen. TownTune käyttää myös LEDGINE-O-valaistusalustaa, mikä varmistaa, että kadullasi on aina oikea määrä ja suunta valoa. Lisäksi TownTune on järjestelmävalmiuden (SR) ansiosta myös tulevaisuudenkestävä. Ratkaisu, joka on valmis yhdistettäväksi sekä itsenäisiin että edistyneisiin ohjaus- ja valaistusohjelmistoihin, kuten Interact Cityyn.

### Tuotetiedot

Yleistä tietoa			
Lampputuoteperheen koodi	LED35 [LED module 3500 lm]	Liitäntälaitte sisältyy toimitukseen	Kyllä
Valonlähde vaihdettavissa	Kyllä	Valonlähdemoduulin tyyppi	LED
Liitäntälaitteiden lukumäärä	1 yksikkö	Huoltotunniste	Kyllä
		Lampun tyyppi	LED

# TownTune CCB

Arvoasteikko	Tehokas
Takuuaika	5 vuotta

## Valaistuksen tekniset tiedot

Ylöspäin suuntautuvan valovirran osuus (ULR)	0,0313
Valovirta	2 730 lm
Värlämpötila (nim.)	3000 K
Valotehokkuus (nimellinen)	114 lm/W
Värintoistoindeksi (CRI)	70
Valonlähteen väri	730 Warm white
Valaisimen valokeila	12° - 29° × 152°
Optiikka (ulkovalaistus)	Leveä valonjako 50
Tuulipinta-ala	0,09 m <sup>2</sup>

## Käyttö- ja sähkö tiedot

Tulojännite	220–240 V
Verkkotaajuus	50 to 60 Hz
Kytkeysäilyvirta	21 A
Kytkeysäilyaika	0,225 ms
Tehonkulutus	24 W
Tehokerroin	0.97
Liitäntä	5-napainen ruuvi liitinkappale
Kaapeli	-
Valaisimien määrä B-tyypin 16 A:n johdonsuojakatkaisijalle	26
Suojausluokka IEC	Suojausluokka II
Ylijännitesuoja (yhteismuotoinen/differentiaali)	Ylijännitesuoja 6 kV (differentiaalimuoto ja yhteismuoto)

## Ohjausjärjestelmät ja himmennys

Himmennettävä	Ei
Liitäntälaitte	Ei-säädettävä liitäntälaitte (on/off)
Ohjaustapa	-
Vakiovalovirta (CLO)	Ei
DALI-standardi	DALI-2™
Enimmäishimmennystaso	10%

## Mekaaniset tiedot ja runko

Rungon materiaali	Painevalettu alumiini, ADC1-seoslaatu (EN AC-47100)
Heijastimen materiaali	-
Optiikan materiaali	Akrylaatti
Optiikan suojan materiaali	Polykarbonaatti
Kiinnitysmateriaali	Ruostumaton teräs
Rungon väri	Antrasiitti
Kiinnityslaite	Asennus pylvään päähän, halkaisija 62 mm
Optiikan suojan muoto	Kartiomainen
Optiikan suojan pinnoite	Textured
Kokonaisleveys	477 mm
Kokonaiskorkeus	596 mm
Kokonaisalkaisija	477 mm

Suojausluokan koodi	IP66 [Pölytiivis, suojaus voimakkaalta vesisuihkulta]
Iskunkestävyysluokka	IK10 [20 J ilkeävoimaa sietävä]
Vakiokallistuskulma pylvään päähän asennettaessa	0°
Vakiokallistuskulma varsiasennuksessa	-
Optiikan suojan tyyppi	Rakenteinen polykarbonaattikupu/-suoja
Nettopaino	8,000 kg

## Merkinnät ja luokitukset

Sytyvyysluokka	Soveltuu asennettavaksi normaalisti syttyville pinnoille
CE-merkintä	Kyllä
ENEC-merkintä	ENEC-merkintä
Fotobiologinen riski	Photobiological risk group 0 @200mm to EN62778
RoHS-direktiivin mukainen	Kyllä
Suorituskyvyn varmistava käyttölämpötila	25 °C
Käyttölämpötila-alue	-40...+35 °C

## Suorituskyky alussa (IEC-yhteensopiva)

Valovirran toleranssi	+/-7%
Kromaattisuus alussa	(0.434, 0.403) SDCM<5
Tehonkulutuksen toleranssi	+/-10%
Värintoistoindeksin toleranssi alussa	+/-2
Valonlähteen väritasaisuus (SDCM)	SDCM≤5

## Suorituskyky ajan mittaan (IEC-yhteensopiva)

Liitäntälaitteen vikatiheys hyötykäyttöä mediaanissa (100 000 h)	10 %
Valovirran pysyvyys (EN-IEC 62722-2-1) hyötykäyttöä mediaanissa* (100 000 h)	L96

## Vastuullisuustiedot

Vastuullisuusluokitus	Signify Circle
Korjausluokka	Korjausluokka B. Huoltoteknikko voi vaihtaa tämän valaisimen liitäntälaitteen ja valonlähteen. Osat ja dokumentaatio ovat saatavilla pidennetyin ajan.

## Tuotetiedot

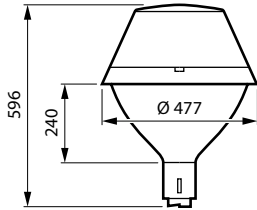
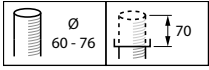
Tuotteen nimi	BDP277 LED35-4S-730 II DW50 DGR D9 62P
Tuotteen nimi	BDP277 LED35-4S-730 II DW50 DGR D9 62P
EOC-koodi	871951423916600
12NC-koodi	9123000600081
12NC-koodi	9123000600081
Pakkauksia laatikossa	1
Tuotepakkauksen EAN-koodi	8719514239166
Tuotepakkausten määrä laatikossa	1
Laatikon EAN-koodi	8719514239166

# TownTune CCB

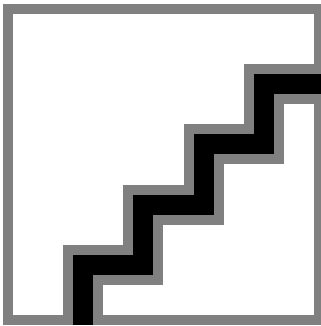
Tuoteperheen koodi

BDP277 [TownTune CCB PLUS DTC]

## Mittapiirros



## Valonjakotiedot



Polar Normal (separate) - BDP275I - 912300060081

