



Coreline Tempo Medium

BVP125 LED80-4S/730 PSU S ALU C1KC3

Coreline Tempo Medium, Floodlight, 59 W, 8000 lm, 3000 K, CRI70, Simetric, IP66

Coreline Tempo Medium respectă promisiunea Coreline de a oferi proiectoare inovatoare, ușor de utilizat și de înaltă calitate. O gamă restrânsă de opțiuni facilitează găsirea celui mai bun înlocuitor lux per lux pentru tehnologiile convenționale și înlocuirea directă a lămpilor HID de 100 W și 150 W. CoreLine Tempo Medium oferă fluxuri luminoase pentru multe domenii de utilizare diferite, precum și o gamă de sisteme optice asimetrice și simetrice de înaltă performanță. Instalarea sistemului de iluminat cu proiectoare cu LED-uri este facilitată datorită suportului de montare universal în formă de U și a conectorului rapid extern cu 3 poli. Este o soluție ideală de iluminat prin proiectare pentru mediile exterioare, cum ar fi zone industriale/comerciale, parcuri etc.

Catalog de date

Informații generale	
Cod familie lămpi	LED80 [LED module 8000 lm]
Sursă de lumină înlocuibilă	Nu
Număr de unități de echipament	1 unitate
Balast inclus	Da
Tip motor sursă de lumină	LED
Etichetă de service	Da
Lighting Technology	LED
Tier	Performanță
Clasă de întreținere	Aparat de iluminat din clasa C fără piese care pot fi reparable, nereparabil

Perioadă de garanție	5 ani
Scor de sustenabilitate	Unclassified
Date tehnice lumină	
Randament luminos orientat în sus	0
Flux luminos	8.000 lm
Temperatură de culoare corelată (nom.)	3000 K
Randament luminos (nominal) (nom.)	141 lm/W
Indice de redare a culorilor (IRC)	70
Culoare sursă de lumină	Alb cald 730
Lățimea fascicul de lumină corp de iluminat	69° x 25°

Coreline Tempo Medium

Tip optic exterior	Simetric
Zona proiectată efectivă	0,09 m²

Funcționare și sistem electric

Tensiune de intrare	De la 220 până la 240 V
Frecvență linie	50 to 60 Hz
Curent de pornire	53 A
Timp pornire	0,3 ms
Consum de curent	59 W
Factor de putere (fracție)	0,95
Conexiune	Conector extern
Cablu	Cablu de 1,0 m cu conector cu 3 pini compatibil Wieland/Adels
Număr de produse pe MCB de 16 A tip B	8
Clasă de protecție IEC	Clasa de siguranță I
Protecție contra supratensiunii (regim comun/diferențial)	Nivel de protecție la supratensiune până la 6 kV mod diferențial și 8 kV mod comun
Deformare armonică totală	9 %

Sisteme de comandă și reglarea intensității luminoase

Cu reglarea intensității luminoase	Nu
Balast/unitate de alimentare/transformatoare	Unitate de alimentare electrică (Pornit/Oprit)
Flux luminos constant	Nu

Sistem mecanic și carcasă

Material carcasă	Aluminiu
Material reflector	-
Material sistem optic	Polycarbonat
Capac optic/material lentilă	Sticlă
Material de fixare	Aluminiu
Culoare carcasă	Gri
Dispozitiv de montare	Suport de montaj pe perete
Capac optic/formă lentilă	Plat
Finisaj capac optic/finisaj	Transparent
Lungime totală	340,5 mm
Lățime totală	265 mm
Înălțime totală	67,4 mm
Dimensiuni (înălțime x lățime x adâncime)	67 x 265 x 341 mm
Cod protecție împotriva infiltrărilor	IP66 [Protejat împotriva pătrunderii prafului, protejat împotriva jeturilor de apă]
Cod de protecție împotriva impactului mecanic	IK08 [5 J rezistent la vandalizare]
Unghi standard de înclinare în cap de stâlp	0°
Unghi standard de înclinare pentru montare pe bra	0°
Tip capac optic/lentilă	Sticlă plată
Greutate netă (bucată)	5,000 kg

Funcționare de urgență

Central de urgență	Nu
--------------------	----

Aprobare și aplicație

Marcaj de inflamabilitate	Pentru montare pe suprafețe inflamabile în mod normal
Marcaj CE	Da
Marcaj ENEC	Marcaj ENEC
Risc fotobiologic	Photobiological risk group 1 @200mm to EN62778
În conformitate cu RoHS	Da
Performanță temperatura ambiantă Tq	25 °C
Observații	* La temperaturi ambientale extreme, aparatul de iluminat își poate reduce automat intensitatea luminoasă pentru a proteja componentele
Interval temperatură ambiantă	De la -40 până la +45 °C

Performanță inițială (conformitate IEC)

Toleranță flux luminos	+/-7%
Cromatică inițială	(0.434, 0.403) SDCM <5
Toleranță consum de energie	+/-10%
Inițială Toleranță indicelui de redare a culorilor	+/-2
Abaterile standard la potrivirea culorilor (elipsa MacAdam)	SDCM≤5

Performanță în timp (conformitate IEC)

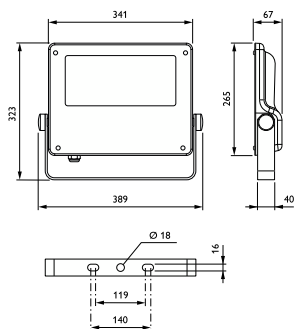
Rata de defectare a echipamentului de control la durata medie de viață utilă de 75000 h	10 %
Rata de defectare a echipamentului de control la durata medie de viață utilă de 100000 h	10 %
Între inere la un flux luminos (EN-IEC 62722-2-1) la durata medie de viață utilă*	L80 75.000 h
Între inere la un flux luminos (EN-IEC 62722-2-1) la durata medie de viață utilă*	L90 100.000 h

Date despre produs

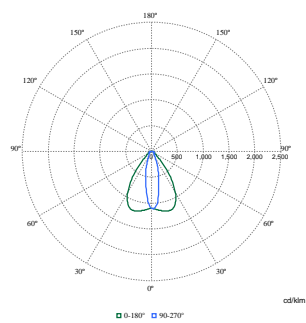
Nume comandă produs	BVP125 LED80-4S/730 PSU S ALU C1KC3
Numele complet al produsului	BVP125 LED80-4S/730 PSU S ALU C1KC3
Full EOC	871869990521700
Cod de comandă	90521700
Număr material (12NC)	912300057767
Numărător – Cantitate per pachet	1
EAN/UPC – Produs/Cutie	8718699905217
Numărător SAP – Pachete per exterior	1
EAN/UPC – Cutie	8718699905217
Cod familie de produse	BVP125 [Coreline tempo medium]

Coreline Tempo Medium

Cote



Date fotometrice



Polar Normal (separate) - BVP125I - 912300057767

