



CoreLine Tempo medium

BVP125 LED80-4S/740 PSU S ALU C1KC3

CoreLine Tempo medium, Floodlight, 57 W, 8000 lm, 4000 K, CRI70, Symmetrisch, IP66

CoreLine Tempo Medium maakt de CoreLine belofte van innovatieve, eenvoudig te gebruiken schijnwerpers van hoge kwaliteit waar. Een beperkt keuzeaanbod maakt het eenvoudig om de beste lux-voor-lux vervanging te vinden voor conventionele technologieën en HID-lampen van 100 W en 150 W. Het CoreLine Tempo Medium assortiment biedt lichtopbrengsten voor tal van toepassingsgebieden, evenals een keus uit asymmetrische en symmetrische optieken met een zeer hoog rendement. De installatie van de LED-schijnwerpers is eenvoudig dankzij de U-vormige universele montagebeugel en de externe snelle 3-polige connector. Dit is de ideale schijnwerperoplossing voor industriële en zakelijke gebieden, parkeerterreinen, enzovoort.

Product gegevens

| Algemene informatie | | Klasse van onderhoudsgemak | Klasse C, armatuur zonder onderdelen waaraan onderhoud kan worden geplaagd, onderhoudsvrij |
|-----------------------|--|---------------------------------------|--|
| Type lichtbron | LED80-4S [LED module, system flux 8000 lm] | Garantieperiode | 5 jaar |
| Lichtbron vervangbaar | Nee | Sustainability rating | Unclassified |
| Aantal VSA's | 1 unit | Gegevens lichttechniek | |
| Driver/VSA inbegrepen | Ja | Lichtvervuiling naar boven (ULR) | 0 |
| Lamptype | LED | Lichtstroom | 8.000 lm |
| Servicetag | Ja | Gecorreleerde kleurtemperatuur (nom.) | 4000 K |
| Lamptype | LED | | |
| Waardeschaal | Beter | | |

CoreLine Tempo medium

| | |
|---------------------------------|-----------------|
| Lichtrendement (gespec.) (nom.) | 148 lm/W |
| Kleurweergave-index (CRI) | 70 |
| Kleur lichtbron | 740 neutraalwit |
| Bundelspreiding armatuur | 69° x 25° |
| Type optiek buiten | Symmetrisch |
| Windbelastbaar oppervlak | 0,09 m² |

Duurzaamheidsgegevens

| | |
|---|---|
| Verhouding van bewerkte materialen in product | 4,84 % |
| GWP totaal B6 (kg CO2eq) | Gebruik voor de berekening de waarde van je lokale energiemix: Vermogen (W) * Levensduur (uur) * Energiemix (kg CO2-equivalent / kWh) |
| Opgegeven eenheid | |
| GWP totaal B6 (kg CO2eq) | Gebruik voor de berekening de waarde van je lokale energiemix: Vermogen (W) * 1000 (lm) / lichtsterkte in lumen (lm) * 35.000 (uur) * |
| Functionele eenheid | Energiemix (kg CO2-equivalent / kWh) |

Bedrijfs- en elektrische gegevens

| | |
|---|---|
| Ingangsspanning | 220 tot 240 V |
| Ingangsfrequentie | 50 to 60 Hz |
| Aanloopstroom | 53 A |
| Aanlooptijd inschakelpiek | 0,3 ms |
| Energieverbruik | 57 W |
| Arbeidsfactor | 0.94 |
| Aansluiting | Externe connector |
| Kabel | Kabel 1,0 m met 3-polige Wieland/Adels-compatible stekker |
| Aantal producten op MCB van 16 A type B | 8 |
| IEC beschermingsklasse | Veiligheidsklasse I |
| Surge Protection (Common/Differential) | Overspanningsbeveiligingsniveau tot 6 kV differentiële modus en 8 kV gemeenschappelijke modus |
| Totale harmonische vervorming | 9,4 % |

Dimbaarheid en regelsystemen

| | |
|-----------------------------------|------------------------|
| Dimbaar | Nee |
| Driver/voedingsunit/transformator | Voedingsunit (aan/uit) |
| Constante lichtopbrengst | Nee |

Eigenschappen behuizing en afmetingen

| | |
|----------------------------------|-------------------|
| Materiaal behuizing | Aluminium |
| Reflector materiaal | - |
| Materiaal optiek | Polycarbonaat |
| Materiaal optische lichtkap/lens | Glas |
| Fixation material | Aluminium |
| Kleur behuizing | Grijs |
| Bevestigingsvoorziening | Wandmontagebeugel |
| Vorm optische lichtkap/lens | Vlak |
| Afwerking optische lichtkap/lens | Helder |
| Totale lengte | 340,5 mm |

| | |
|--|--|
| Totale breedte | 265 mm |
| Totale hoogte | 67,4 mm |
| Afmetingen (hoogte x breedte x diepte) | 67 x 265 x 341 mm |
| Beschermingsklasse | IP 66 [Bescherming tegen binnendringen van stof, straalwaterdicht] |
| IK-classificatie | IK08 [5 J, beschermd tegen vandalisme] |
| Standaard kantenhoek opzetmontage | 0° |
| Standaard kantenhoek opschuifmontage | 0° |
| Type lichtkap | Vlak glas |
| Nettogewicht (per stuk) | 5,000 kg |

Werking op noodstroom

| | |
|-------------------|-----|
| Centrale noodpost | Nee |
|-------------------|-----|

Keurmerken en classificaties

| | |
|-------------------------------------|---|
| Brandbaarheidsmarkering | Voor montage op normaal brandbare oppervlakken |
| CE-markering | Ja |
| ENEC-markering | ENEC-markering |
| Fotobiologisch risico | Photobiological risk group 1 @200mm to EN62778 |
| Conform EU RoHS-richtlijn | Ja |
| Prestaties bij omgevingstemperatuur | 25 °C |
| Tq | |
| Opmerkingen: | *-Volgens de richtlijnen van Lighting Europe in het artikel "Evaluatie van de prestaties van LED-armaturen - januari 2018" is er geen statistisch relevant verschil in behoud van lichtopbrengst tussen B50 en bijvoorbeeld B10. Daarom is de waarde voor de gemiddelde nuttige gebruiksduur (B50) gelijk aan de waarde B10. * Bij extreme omgevingstemperaturen kan de armatuur automatisch dimmen om onderdelen te beschermen |
| Bereik omgevingstemperatuur | -40 tot +45 °C |

Initiële prestaties (conform IEC)

| | |
|--|------------------------|
| Tolerantie lichtstroom | +/-7% |
| Aanvankelijke kleurkwaliteit | (0.382, 0.379) SDCM <5 |
| Tolerantie energieverbruik | +/-10% |
| Initiële Tolerantie kleurweergave-index | +/-2 |
| Standaardafwijking kleurcombinatie (McAdam-ellips) | SDCM≤5 |

Prestaties gedurende tijd (conform IEC)

| | |
|--|------|
| Uitvalpercentage voorschakelapparatuur bij mediaan bruikbare levensduur van 75.000 uur | 10 % |
|--|------|

CoreLine Tempo medium

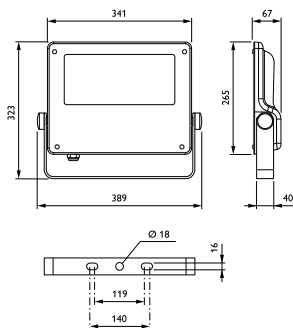
| | |
|---|------|
| Uitvalpercentage | 10 % |
| voorschakelapparatuur bij mediaan bruikbare levensduur van 100.000 uur | |
| Lumenbehoud (EN-IEC 62722-2-1) bij L80 mediaan bruikbare levensduur van 75.000 uur | |
| Lumenbehoud (EN-IEC 62722-2-1) bij L90 mediaan bruikbare levensduur van 100.000 uur | |

Productgegevens

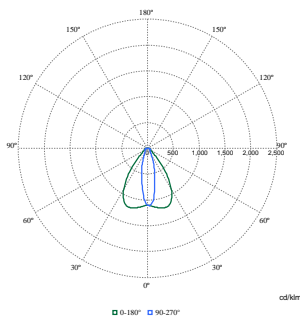
| | |
|-----------------------------|-------------------------------------|
| Productnaam voor bestelling | BVP125 LED80-4S/740 PSU S ALU C1KC3 |
|-----------------------------|-------------------------------------|

| | |
|----------------------------------|-------------------------------------|
| Volledige productnaam | BVP125 LED80-4S/740 PSU S ALU C1KC3 |
| Full EOC | 871869945590300 |
| Bestelcode | 8718699455903 |
| Materiaalnr. (12NC) | 912300024004 |
| Lokale code | 8718699455903 |
| Numerator - Aantal per pak | 1 |
| EAN/UPC - product/behuizing | 8718699455903 |
| Numerator - Dozen per buitendoos | 1 |
| EAN/UPC - Case | 8718699455903 |
| Code productfamilie | BVP125 [Coreline tempo medium] |

Maatschets



Fotometrische gegevens



Polar Normal (separate) - BVP125I - 912300024004

CoreLine Tempo medium

