



Coreline tempo mediano

BVP125 LED120-4S/740 PSU S ALU C1KC3

Coreline tempo mediano, Floodlight, 90 W, 12000 lm, 4000 K, CRI70, Simétrica, IP66

A gama CoreLine tempo medium cumpre a promessa CoreLine de projetores inovadores, fáceis de utilizar e de elevada qualidade. Uma gama de opções reduzida facilita a determinação da melhor substituição lux por lux para tecnologias convencionais e a substituição direta de lâmpadas HID de 100 W e 150 W. A gama CoreLine tempo medium oferece pacotes lumínicos para muitas áreas de aplicação diferentes, bem como uma seleção de óticas assimétricas e simétricas de alto desempenho. A instalação da iluminação com projetores LED é facilitada graças ao suporte de montagem universal em forma de U e ao conector externo rápido de 3 polos. Esta gama é uma solução ideal de iluminação com projetores para áreas de exterior como áreas industriais/comerciais, parques de estacionamento, etc.

Dados do produto

Informações gerais		Classe de manutenção	
Código da família das lâmpadas	LED120-4S [LED module, system flux 12000 lm]		Luminária de classe C sem peças passíveis de assistência, não reparável
Fonte de luz substituível	Não	Período de garantia	5 anos
Número de unidades de equipamento	1 unidade	Classificação de sustentabilidade	Unclassified
Driver incluído	Sim	Caraterísticas técnicas da luz	
Tipo de motor de fonte de luz	LED	Rácio de fluxo luminoso ascendente	0
Service tag	Sim	Fluxo Luminoso	12.000 lm
Tecnologia de iluminação	LED	Temperatura de cor correlacionada (Nom.)	4000 K
Escala de valor	Performance	Eficácia luminosa (nominal) (Nom.)	137 lm/W
		Índice de Restituição Cromática (IRC)	70

Coreline tempo mediano

Cor da fonte de luz	740 branco neutro
Difusão de feixe da luz da luminária	69° x 25°
Tipo de ótica exterior	Simétrica
Área projetada eficaz	0,09 m ²

Funcionamento e características elétricas

Tensão de entrada	220 a 240 V
Frequência de linha	50 to 60 Hz
Corrente de irrupção	53 A
Tempo de irrupção	0,3 ms
Consumo de Energia	90 W
Fator de potência (Fração)	0.98
Ligação	Conector externo
Cabo	Cabo de 1,0 m com ficha compatível Wieland/Adels, 3 polos
Número de produtos em MCB (16 A tipo B)	8
Classe de proteção IEC	Classe de segurança I
Proteção contra sobretensão (Comum/diferencial)	Nível de proteção contra sobretensão até 6 kV no modo diferencial e 8 kV no modo comum
Distorção harmónica total	7,8 %

Controlos e regulação

Regulável	Não
Controlador/fonte de alimentação/ transformador	Unidade de fonte de alimentação (aceso/ apagado)
Fluxo luminoso constante	Não

Características mecânicas e compartimento

Material do corpo	Alumínio
Material refletor	-
Material da ótica	Polycarbonato
Material do difusor ótico	Vidro
Material de fixação	Alumínio
Cor do compartimento	Cinza
Dispositivo de montagem	Suporte de montagem na parede
Forma do difusor ótico	Plana
Acabamento do difusor ótico	Transparente
Comprimento global	340,5 mm
Largura total	265 mm
Altura total	67,4 mm
Dimensões (Altura x largura x profundidade)	67 x 265 x 341 mm
Código de proteção de entrada	IP66 [Proteção contra penetração de pó, à prova de jato]
Código de proteção mecânica contra impactos	IK08 [5 J protegido contra vandalismo]
Ângulo de inclinação standard no topo da coluna	0°
Ângulo de inclinação standard na entrada lateral	0°
Tipo de difusor ótico	Vidro plano

Peso líquido (Peça)	5,000 kg
---------------------	----------

Funcionamento de emergência

Central de emergência	Não
-----------------------	-----

Aprovação e aplicação

Marca de inflamabilidade	Para montagem em superfícies normalmente inflamáveis
Marca CE	Sim
Marca ENEC	Marca ENEC
Risco fotobiológico	Photobiological risk group 1 @200mm to EN62778
Em conformidade com RoHS da UE	Sim
Temperatura ambiente de desempenho Tq	25 °C
Observações	* Segundo o documento de orientação da Lighting Europe "Evaluating performance of LED based luminaires" de janeiro de 2018, estatisticamente não existe nenhuma diferença relevante na manutenção luminica entre B50 e, por exemplo, B10. Portanto, o valor da vida útil mediana (B50) também representa o valor B10. * A temperaturas ambiente extremas, a luminária pode diminuir automaticamente a intensidade da luz para proteger os componentes
Intervalo de temperatura ambiente	-40 a +45 °C

Desempenho inicial (em conformidade com a IEC)

Tolerância do fluxo luminoso	+/-7%
Cromaticidade inicial	(0.382, 0.379) SDCM <5
Tolerância de consumo de energia	+/-10%
Tolerância de índice de restituição cromática inicial	+/-2
Desvio padrão de correspondência de cores (McAdam ellipse)	SDCM≤5

Desempenho ao longo do tempo (em conformidade com a IEC)

Taxa de falhas do mecanismo de controlo com vida útil média de 75 000 h	10 %
Taxa de falhas do mecanismo de controlo com vida útil média de 100 000 h	10 %
Manutenção de lúmenes (EN-IEC 62722-2-1) a meio do tempo de vida útil* de 75.000 h	L80
Manutenção de lúmenes (EN-IEC 62722-2-1) a meio do tempo de vida útil* de 100.000 h	L90

Dados do produto

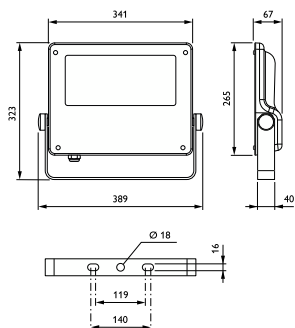
Nome de produto da encomenda	BVP125 LED120-4S/740 PSU S ALU C1KC3
Nome do produto completo	BVP125 LED120-4S/740 PSU S ALU C1KC3
Código do produto completo	871869945589700
Código de encomenda	45589700

Coreline tempo mediano

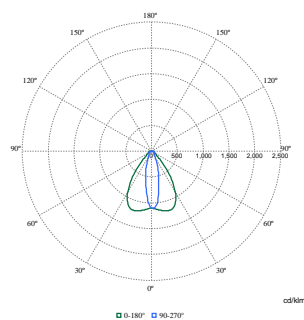
N.º material (12NC)	912300024003
Numerador – Quantidade por embalagem	1
EAN/UPC – Produto/caixa	8718699455897
Numerador – Embalagens por caixa exterior	1

EAN/UPC – Caso	8718699455897
Código da família de produtos	BVP125 [Coreline tempo medium]

Desenho dimensional



Dados fotométricos



Polar Normal (separate) - BVP125I - 912300024003

